



Cardiff  
Metropolitan  
University

Prifysgol  
Metropolitan  
Caerdydd



*Israddedig*

# Llawlyfr

BA (Anrh) Ffotograffiaeth

Ysgol Gelf a Dylunio Caerdydd



# Cynnwys

**Cyflwyniad**

2

**Gwybodaeth Hanfodol**

3

**Cwrdd â'r Tîm**

6

**Wythnos Groeso**

7

**Gwybodaeth Ddefnyddiol**

11



# Cyflwyniad

**Mae'r Wythnos Groeso yn cychwyn am 10am ddydd Llun 18 Medi ac rwyf i a'm cydweithwyr yn edrych ymlaen at gwrdd â chi eto yn ein stiwdio BA Ffotograffiaeth, ystafell N0.09 ar lawr gwaelod Bloc N ar gampws Llandaf. Dewch â'r prosiect haf yr ydym wedi gofyn i chi ei gwblhau gyda chi yn ogystal ag offer i gymryd nodiadau.**

## Croeso i Brifysgol Metropolitan Caerdydd

Llongyfarchiadau ar ddechrau eich Taith Met Caerdydd! Rydym wedi llunio cyfres o weithgareddau a digwyddiadau i'ch helpu i ddod i adnabod Met Caerdydd, cysylltu â'ch rhaglen astudio, a chwrdd â staff a myfyrwyr eraill.

Mae'r Wythnos Groeso yn rhoi cyfle i chi ymgartrefu ym Met Caerdydd ac i gymryd rhan yn eich cwrs astudio o'r cychwyn cyntaf. Yn ystod yr Wythnos Groeso byddwch yn cymryd rhan mewn prosiect grŵp a fydd yn rhoi blas i chi o'r hyn y gallwch ei ddisgwyl yn ystod eich astudiaethau ym Met Caerdydd. Byddwch hefyd yn gallu:

1. Cwrdd â'ch Tiwtor Personol, Cyfarwyddwr Rhaglen, a chyd-fyfyrwyr.
2. Mynychu gweithgareddau a digwyddiadau cymdeithasol ar y campws.
3. Gweithio ar brosiect grŵp a chyflwyno canfyddiadau yn ôl i dîm y rhaglen.
4. Dod i adnabod campwsau Met Caerdydd a'r ardaloedd cyfagos.
5. Darganfod pa wasanaethau sydd ar gael gennym i'ch cefnogi chi ar eich taith ym Met Caerdydd.

Pan fyddwch yn dod am eich diwrnod cyntaf, byddwch yn cwrdd â'ch Tiwtor Personol a fydd yn darparu cefnogaeth ac arweiniad academiaidd yn ystod eich amser astudio ym Met Caerdydd. Byddant hefyd yn rhoi eich cerdyn myfyriwr Met Caerdydd i chi - cyn belled â'ch bod wedi uwchlwytho'ch llun!

Gwnewch yn siŵr eich bod yn mynychu'r gweithgareddau a gynlluniwyd gan eich rhaglen yn ystod yr Wythnos Groeso, fel eich bod yn barod i ddechrau ar eich taith ym Met Caerdydd.

Yn olaf, rwy'n gobeithio y byddwch yn mwynhau eich amser yn astudio ym Met Caerdydd ac edrychaf ymlaen at gwrdd â chi yn ystod yr Wythnos Groeso.



Yr eiddoch yn gywir,



**Dr Duncan Cook PhD, MA (RCA), PGCE**

Cyfarwyddwr y Rhaglen



# Gwybodaeth Hanfodol

## Manylion y Rhaglen

Mae'r rhaglen yn ceisio datblygu diwylliant addysgu a dysgu sy'n meithrin meddwl chwilfrydig a chreadigol. Nod y rhaglen yw rhoi'r wybodaeth, y sgiliau a'r cymhwysedd i fyfyrwyr sefydlu Ymarfer Ffotograffig Creadigol drwy ddatblygu eu sgiliau beirniadol a dadansoddol mewn perthynas â'r ddisgyblaeth.

Mae'r cwrs yn rhaglen astudio amser llawn tair blynedd sydd wedi'i rannu'n dermau fel y dangosir isod. Mae'n bwysig cofio bod natur y cwrs llawn amser yn gofyn i chi gyfrannu tua 40 awr yr wythnos. Er y gall hyn amrywio o wythnos i wythnos ac efallai y bydd angen cydbwysu hyn ag unrhyw swyddi rhan amser, ond cofiwch na ddylech drefnu unrhyw waith cyflogedig yn ystod eich sesiynau dysgu. Fe welwch fod eich amserlen dysgu yn rhedeg ar ddydd Llun, dydd Mawrth, bore Mercher a dydd Iau, gyda'r dydd Gwener ar gyfer astudio hunan-gyfeiriedig a fydd yn golygu bod ar y campws yn gweithio yn y stiwdio neu weithdai datblygu a gwella eich gwaith prosiect, mynd i'r llyfrgell adnoddau, gweithdai a chyfleusterau TG eraill. Bydd yr amserlen hon yn cael ei hegluro'n llawn i chi yn sesiwn friffio'r Wythnos Groeso.

Mae'r rhaglen yn annog myfyrwyr i ddatblygu ymarfer creadigol annibynnol a sgiliau gweithio mewn tîm tra'n hwyluso twf sgiliau dysgu beirniadol, arbrofol a dadansoddol ar sail problemau.



Mae'r cwricwlwm yn cynnwys tair cydran glir a elwir yn anffurfiol fel: **Pwnc, Maes, a Chlwstwr** .

- Mae **pwnc** yn hyfforddi myfyrwyr yn y ddisgyblaeth hon. Mae'r modiwlau hyn yn darparu gofod lle gall myfyrwyr fireinio eu gwybodaeth, eu sgiliau a'u dealltwriaeth gan roi sylw penodol i'w hymarfer.
- Mae'r modiwlau **maes** yn rhoi cyfleoedd i fyfyrwyr gydweithio ag eraill ac archwilio sgiliau a phrofiadau newydd er mwyn datblygu eu hymarfer arbenigol unigol ymhellach.
- Mae **clwstwr** yn darparu sylfaen gyd-destunol, ddamcaniaethol a hanesyddol sy'n annog myfyrwyr i ddatblygu safle beirniadol o fewn eu hymarfer, cyd-destunau trawsddisgyblaethol ac i herio ffiniau canfyddedig eu disgyblaeth arbenigol.

#### Amserlen y Flwyddyn Gyntaf (Amlinelliad sylfaenol)

Monday	• Taught Subject Module
Tuesday	• Taught Subject Module
Wednesday	• Extra Curricular
Thursday	• Taught Constellation Module • (History and Theory)
Friday	• Independent Study/Studio Practice

*Sut olwg sydd ar eich blwyddyn academaidd:*



Sep	October					November				Dec	Jan				Feb				March			April			May					
18	25	2	9	16	23	30	6	13	20	27	4	11	8	15	22	29	5	12	19	26	4	11	18	15	22	29	6	13	20	27
ADZ4***1 Subject (40C)						ADZ4***1 Subject (40C)						ADZ4***2 Subject (20c)						ADZ4881 Coll												
PF						A						A									A									
ADZ4999 Concept (SG1)						Tutorials						ADZ4999 Concept (SG2)									Tutorials			A						

### Etheg Gwaith – Rydym yn disgwyl i'n myfyrwyr:

- Fod yn rhagweithiol ac uchelgeisiol i gychwyn a datblygu syniadau creadigol gyda thrylwyredd cysniadol ar draws ystod eang o friffiau ffotograffiaeth a phrosiectau personol.
- Cymryd cyfrifoldeb am eu dysgu – bod yn wybodus am eu modiwlau, aseiniadau, terfynau amser a gofynion cyflwyno
- Datblygu dull systematig o astudio – mynychu pob sesiwn, gweithdy, ymweliad a sgwrs ar yr amserlen i gydbwysu eu holl ymrwymadau gwaith
- Gweithio'n annibynnol – mae pob modiwl yn cynnwys nifer penodedig o oriau dysgu hunangyfeiriedig ochr yn ochr â sesiynau a addysgir
- Cael y wybodaeth ddiweddaraf - Defnyddio'r Llyfrgell a Gwasanaethau Gwybodaeth i gefnogi a datblygu eu sgiliau ymchwil i ffotograffiaeth hanesyddol a chyfoes i lywio eu haseiniadau ymarferol ac ysgrifenedig

### Myfyrwyr Rhan-amser

Er y dylai myfyrwyr llawn amser gymryd rhan ym mhopeth, rydym yn cydnabod efallai na fyddwch yn gallu gwneud popeth oherwydd ymrwymadau eraill, ac rydym yn deall hyn.



Siaradwch â'ch Tiwtor Personol am ba weithgareddau fydd fwyaf gwerthfawr i chi. Bydd croeso i chi ymuno ym mhob digwyddiad yn ystod yr wythnos, pryd y gallwch. Fodd bynnag, gwnewch yn siŵr eich bod wedi cofrestru, a chwblhau'r gwaith papur gofynnol cyn mynychu unrhyw ddigwyddiadau.

## Myfyrwyr Rhyngwladol

Ar gyfer myfyrwyr rhyngwladol sy'n dod i'r DU, rydym yn deall bod addasu i ddiwylliant newydd; dod o hyd i rywle addas i fyw a dilyn prosesau a gweithdrefnau newydd yn gallu bod yn eithaf llethol. Mae'r Gwasanaeth Cyngori Myfyrwyr Byd-eang ar gael i gynnig cyngor a chymorth cyfeillgar i bob myfyriwr rhyngwladol mewn perthynas â phryderon lles, sgiliau academaidd a materion mewnfudo. I gael rhagor o wybodaeth am y gwasanaethau sydd ar gael, ewch i'r dolenni isod:

Cymorth Cyngori Myfyrwyr Byd-eang

[Gwasanaeth Cyngori Myfyrwyr Byd-eang Cyngor Lles Rhyngwladol](#)

[Cyngor Academaidd Rhyngwladol Gwasanaeth Cyngori Myfyrwyr Byd-eang](#)

[Cyngor Mewnfudo Gwasanaeth Cyngori Myfyrwyr Byd-eang](#)

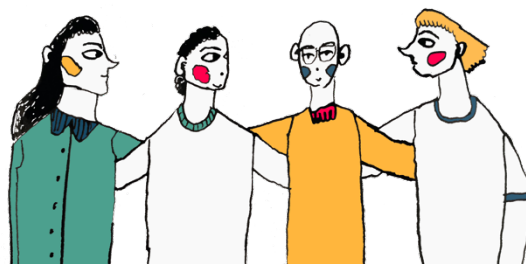
Cysylltiadau Cyngori Myfyrwyr Byd-eang

Cyngor Lles — [intstudentadvice@cardiffmet.ac.uk](mailto:intstudentadvice@cardiffmet.ac.uk)

Mae hefyd yn bwysig eich bod yn mynychu'r gweithgareddau a gynlluniwyd ar gyfer eich cwrs yn ystod yr Wythnos Groeso, fel eich bod yn cael cwrdd â'ch Cyfarwyddwyr Rhaglen, Tiwtoriaid, a gweddi eich carfan. Bydd hyn yn eich helpu i ymgartrefu yn eich amgylchedd newydd a gwneud ffrindiau newydd.

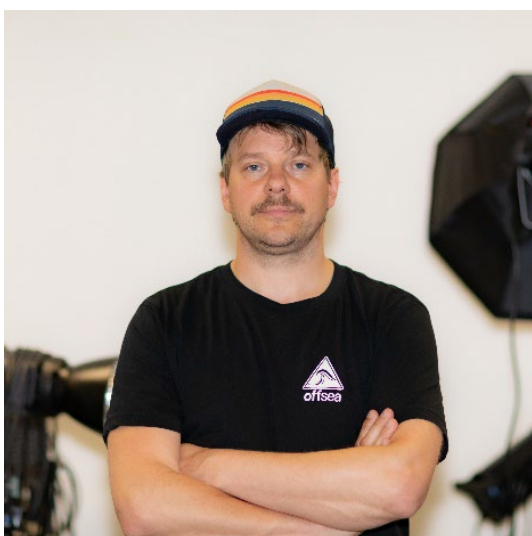


## Cwrdd â'r Tîm



Helo, fy enw i yw Dr. Duncan Cook ac rwy'n Uwch Ddarlithydd mewn Ffotograffiaeth. Byddaf yn eich dysgu ar draws tair blynedd y cwrs gan gynnwys prosiectau ar *Estheteg Unlliw*, *Dyfodol Trefol* a *Safle/Lleoliad* yn ogystal â'r modiwlau *Hanes* a *Theori Moderniaeth* a *Thu Hwnt*, a Ffotograffiaeth Gyfoes a *Moeseg Weledol*. Gyda chefnidir mewn Celfyddyd Gain a Ffotograffiaeth ac fel Ymchwilydd Academaidd mae fy niddordebau yn cynnwys Celf Gysyniadol a Ffotograffiaeth, Celfyddyd Gydweithredol, ac Actifiaeth.

Yn fy ngwaith fy hun rwy'n cyfuno ffotograffiaeth gydag arlunio, testun a mapiau ac wedi ysgrifennu am ffotograffwyr ac artistiaid sy'n gwneud gwaith mewn ac am fannau trefol ac ecolegau. Rwy'n edrych ymlaen at weithio gyda chi i ddatblygu eich arfer ffotograffig nodedig eich hun.



Fy enw i yw Michal Iwanowski a byddaf yn eich dysgu yn bennaf ar Lefel 5 a 6 mewn prosiectau fel *Naratif: Ffeithlen a Ffuglen*, a'r *Llyfr Lluniau*. Byddaf yn canolbwyntio ar eich helpu i ddiffinio eich llais ffotograffig, a'm nod yw rhoi'r offer angenrheidiol i chi ar gyfer datblygu arfer artistig ystyrlon, cynaliadwy.

Rwy'n gweithio ar y groesffordd rhwng ffotograffiaeth, fideo ac ysgrifennu creadigol. Rwy'n credu'n gryf bod y personol yn dod yn fyd-eang, ac rwy'n archwilio rôl tirwedd fel tyst i naratifau personol. Rwy'n ymgorffori cerdded pellter hir yn fy ngwaith, o Gymru i Wlad Pwyl





---

er enghraifft. Rwy'n edrych ymlaen at weithio gyda chi.



Helo, Jude Wall ydw i. Byddaf yn gweithio gyda chi ar draws tair blynedd y cwrs, gyda chyfrifoldeb penodol am brosiectau Lefel 4 a Lefel 5 *Y Delwedd Adeiledig, Safbwyntiau Ffotograffig ac Ymarfer Ffotograffig Cyfoes*, yn ogystal â chefnogi myfyrwyr gyda phrosiectau annibynnol yn eu blwyddyn olaf.

Mae gen i ystod eang o ddi-ddordebau ymchwil mewn ymarfer ffotograffig. Mae fy ngwaith presennol yn canolbwyntio ar drawma'r cof a'r defnydd o brosesau amgen. Rwy'n awyddus i wthio ffiniau ffotograffiaeth ac archwilio ffyrdd y mae cyfathrebu gweledol yn caniatáu i'r naratif ddatblygu. Rwy'n gweithio gydag ystod o ymarferwyr ar olygu a dilyniannu eu gwaith a sicrhau fy mod yn cynnal ffocws ar ddatblygiadau cyfoes yn y cyfrwng.



Tom ydw i, fi yw'r Arddangoswr Technegol (AT) ar gyfer Ffotograffiaeth yn Ysgol Gelf a Dylunio Caerdydd. Drwy gydol eich blwyddyn gyntaf byddaf yn gweithio ar amrywiaeth o brosiectau gyda chi, gan gynnwys gweithdai ymarferol sy'n seiliedig ar sgiliau. Bydd y rhain yn cwmpasu ystod eang o brosesau ffotograffig gan gynnwys gweithio gyda dulliau traddodiadol, gweithio'n ddigidol, defnyddio'r stiwdio ffotograffiaeth ac ôl-gynhyrchu.

Fi hefyd fydd eich pwynt cyswllt ar gyfer unrhyw geisiadau am offer neu adnoddau sydd gennych yn ystod eich amser gyda ni. Fel artist gweithredol, mae fy ngwaith yn cynnwys defnyddio prosesau ffotograffig amgen fel ffordd o ymchwilio a deall cynaliadwyedd o fewn ffotograffiaeth.



# Wythnos Groeso

## Beth i'w ddisgwyl

Yn ystod yr wythnos byddwch yn cwblhau prosiect, y byddwch yn ymgymryd ag ef gyda grŵp o fyfyrwyr newydd eraill o'ch rhaglen, gyda chefnogaeth staff a myfyrwyr presennol sydd ar eich rhaglen. Bydd llawer o help hefyd gan y gwasanaethau prifysgol eraill, gan ddangos rhai offer a thechnegau gwych y gallwch eu defnyddio i wneud eich prosiect yn llwyddiant.



Ar ddiwedd yr wythnos, byddwn hefyd yn rhoi adborth i chi ar gryfderau dull eich grŵp, gan rannu a dathlu'r hyn rydyn ni wedi'i ddarganfod gyda'n gilydd.

Bydd cyflwyniad i'ch Ysgol a'ch Rhaglen newydd a llawer o weithgareddau hwyliog i'ch helpu i gwrdd â phobl newydd.

Bydd angen i chi gwblhau ychydig o waith gweinyddol a chysylltu gyda'ch rhaglen er mwyn i ni wybod pwy sy'n gwneud beth, a phryd. Bydd angen i chi hefyd gwblhau unrhyw faterion cofrestru sydd heb eu talu, casglu cardiau Undeb y Myfyrwyr, a chysylltu ag unrhyw wasanaethau cymorth arbenigol sydd eu hangen arnoch.

## Dyma beth wnaeth myfyrwyr Met Caerdydd ei fwynhau am yr Wythnos Groeso

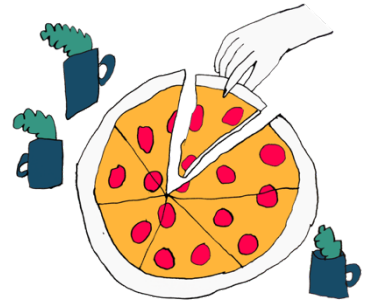
*“Helpodd fi i ymgartrefu a thynnu'r pwysau oddi ar deithio i le newydd”*

*“Roedd y prosiectau grŵp i gael gwybod am ein cyfoedion yn ffordd braf o ddod i adnabod pawb”*

*“Mae'n ddefnyddiol sgwrsio'n anffurfiol â Chyfarwyddwr y Rhaglen a sgwrsio am bethau ar hap i helpu i ymgartrefu”.*



## Gweithgareddau a Phrosiectau'r Rhaglen



Ym maes Ffotograffiaeth y brif strategaeth addysgu a dysgu yw'r Prosiect. Mae prosiectau yn para'n gymharol hir a'u bwriad yw ehangu galluoedd deallusol a chreadigol y myfyriwr. Maent yn ceisio hyrwyddo agwedd o ddadansoddi beirniadol sy'n herio rhagdybiaethau blaenorol ac sy'n anelu at arloesi gwirioneddol.

Defnyddir sawl math o brosiect:

- *prosiectau gorfodol*: y maes staff wedi'u gosod gydag amcanion a chanlyniadau rhagnodedig
- *prosiectau dan arweiniad y myfyrwyr*: a bennir gan fyfyrwyr unigol mewn ymgynghoriad â staff
- *prosiectau 'byw'*: wedi'u gosod gan gleientiaid allanol neu Sefydliad mewn ymgynghoriad â staff

Mewn prosiect cynhelir nifer o weithgareddau. Mae'r rhain yn cynnwys:

- *sesiynau briffio*: a ddefnyddir i egluro amcanion a chyfyngiadau'r prosiect.
- *Darlithoedd*: a ddefnyddir i gyflwyno cysyniadau newydd ac ysbrydoli syniadau. Cânt eu hategu gan ddeunydd gweledol a/neu ddeunydd testunol.
- *Beirniadaethau o'r prosiectau*: a ddefnyddir i roi cyfle i fyfyrwyr gyflwyno a chyfiawnhau eu gwaith i'w grŵp blwyddyn ac i staff.
- *gweithdai*: yn cynnig ystod o sgiliau ymarferol a damcaniaethol.



- *ymarferion*: a ddefnyddir i ddiffinio ac egluro agweddau penodol ar y broses ddylunio.
- *arddangosiadau*: i hyrwyddo 'dysgu drwy esiampl'.
- *cyflwyniadau*: wedi'u bwriadu i annog creadigrwydd, eglurder a hyder wrth gyflwyno gwaith grŵp neu unigol ar lafar ac yn weledol.

## Gweithgareddau Cymdeithasol

- Ymweliadau grŵp ag o leiaf o 3 arddangosfa'r flwyddyn (Ffotogallery, Amgueddfa Cymru, ac Oriellau lleol eraill)
- Teithiau grŵp i Lundain fel arfer 1-3 ymweliad diwrnod y flwyddyn i archwilio arddangosfeydd ffotograffiaeth mawr (Oriell Ffotograffwyr, Tate Modern, Casgliad Ffotograffau V&A ac ati)
- Sgyrsiau Ffotograffiaeth - rhaglen o sgyrsiau gan Ffotograffwyr ac Artistiaid gweithredol yn ogystal ag arbenigwyr y Diwydiant Creadigol, gan gynnwys Curaduron ac Asiantaethau Ffotograffau
- Ymweliadau ag Oriellau ac Ymweliadau â Stiwdio - cyfle i ymweld a siarad ag orielau ac artistiaid lleol a dysgu mwy am sut maent yn gweithredu
- Adolygiadau Portffolio gyda Ffotogallery, cyfle i gwrdd a chael adborth ar eich portffolio gyda thîm oriel Ffotograffiaeth rhyngwladol o fri
- Grwpiau Allgyrsiol - Ymunwch â'n Tîm Ffasiwn a Digwyddiadau i gael profiad o weithio gyda chleientiaid
- Teithiau dydd ar gyfer Saethu Lleoliad a mwy hwyl sy'n gysylltiedig â Ffotograffau
- Ffotomarathonau a Chodwyr Arian

## Ffair y Glas

Ffair y Glas, a drefnir gan [Undeb y Myfyrwyr](#), yw eich cyfle cyntaf i gwrdd â'n holl [Gymdeithasau UM](#), [Tîmau Chwaraeon UM](#) ac wrth gwrs cyfle i gael pob math o bethau am ddim gan ein partneriaid masnachol! Mae'r ffair yn ddigwyddiad trwy'r dydd a gynhelir ddydd Mercher o fewn NIAC ar gampws Cyncoed! Dyma un o uchafbwyntiau calendr y Glas ac un o'r



unig adegau yn ystod eich taith prifysgol y bydd pob myfyriwr o holl ysgolion Met Caerdydd yn yr un lle!

Ewch draw i [wefan Undeb Myfyrwyr Met Caerdydd](#) i gael y wybodaeth ddiweddaraf am ddiwyddiadau, cymdeithasau, cefnogaeth a mwy.



## Gweithgareddau'r Wythnos Groeso (Sylfaen ac Israddedig)

Yn ystod yr Wythnos Groeso, cewch gyfle i:

- Fynychu cyfarfod croeso gyda'ch Cyfarwyddwr Rhaglen a chwrdd â'r tîm, lle byddant yn darparu cyflwyniad ac amlinellu disgwyliadau.
- Cwrdd â myfyrwyr eraill ar eich rhaglen astudio.  
Cwrdd â'ch tiwtor personol.
- Cymryd rhan mewn prosiect Wythnos Groeso gyda myfyrwyr eraill ar eich rhaglen astudio a chyflwyno'r canfyddiadau o'ch prosiect i staff a chyfoedion.
- Ymgyswrtio â'r campws.
- Archwiliwch pa wasanaethau sydd ar gael i'ch cefnogi ar eich taith i ddysgwyr.
- Mynychu Ffair y Glas ddydd Mercher.
- Mynychu Sesiwn Ysbrydoledig Cwrdd a Chyfarch eich rhaglen.
- Ymgyswrtio â'r offer digidol y disgwylir i chi eu defnyddio yn ystod eich astudiaethau.
- Cymerwch ran mewn sesiwn 'glo', myfyrion ar yr wythnos a gwnewch yn siŵr eich bod yn gwybod sut olwg sydd ar eich amserlen ar gyfer wythnos gyntaf yr addysgu..
- Mynychu digwyddiad dathlu Met Caerdydd brynhawn Gwener.

Noder y byddwch yn dod o hyd i amserlen fanwl ar gyfer eich rhaglen astudio ar safle'r Wythnos Groeso.



## Rhestr Wirio Wythnos Groeso Personol



Yn ystod yr Wythnos Groeso mae angen i chi sicrhau eich bod wedi:

- Cwblhau y broses gofrestru.
- Casglu eich cerdyn adnabod myfyriwr.
- Mynychu sesiwn gweithgareddau'r rhaglen.
- Mynychu rhai digwyddiadau cymdeithasol ar y campws/ar-lein.
- Mynychu Ffair y Glas
- Cwrdd â'ch Tiwtor Personol
- Ymgyswrtio â'r llyfrgell ac unrhyw wasanaethau cymorth y gallai fod eu hangen arnoch e.e. cymorth Dyslecsia neu Anabledd

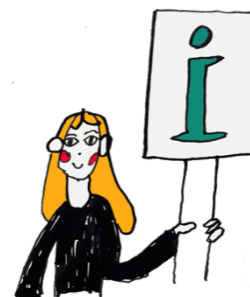
*\* Ychwanegwch fwy o bwyntiau bwled os oes angen*



# Gwybodaeth Ddefnyddiol

## Gwybodaeth i Fyfrwyr Newydd

Mae gan y [wefan Gwybodaeth Ymuno â Chwrs](#) lawer o wybodaeth ddefnyddiol i'ch helpu gyda'ch cynllunio. Dewiswch eich lefel mynediad ar y wefan i gael gwybod mwy a chael mynediad at eich gwybodaeth ymuno bwysig.



## Gwasanaethau Myfyrwyr

Mae'r [Gwasanaethau Myfyrwyr](#) yn darparu cymorth ac arweiniad, gan gynnwys iechyd meddwl, cymorth anabled, cyngor gyrfaedd, gwybodaeth am swyddi rhan-amser a rheoli arian.

## Canllaw Croeso UM

Canllaw rhyngweithiol i'ch helpu i lywio eich taith i mewn i'ch bywyd prifysgol a thrwy gydol eich bywyd prifysgol. Ewch ar y daith a mwynhewch bob adran sydd wedi'i chynllunio i'ch helpu i ddod i adnabod Met Caerdydd.

[Beth sydd angen i chi ei wybod cyn i chi fynd](#)



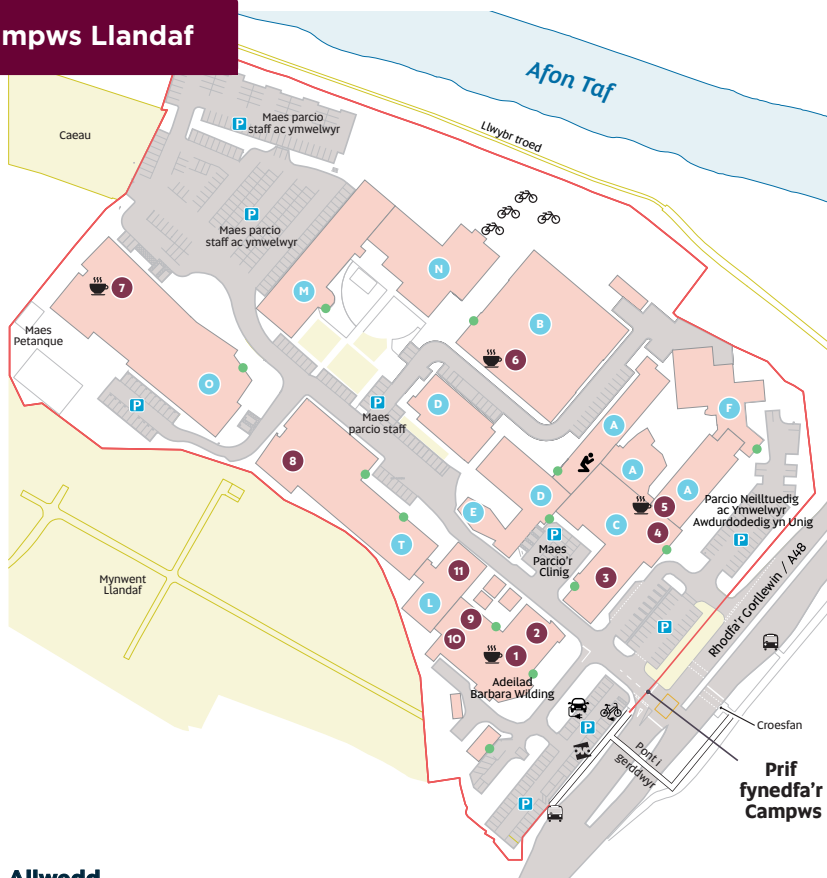
## Calendr Academaidd 2023/24

[Calendr Academaidd 2023/2024](#)





# Campws Llandaf



## Allwedd

- |                               |                                    |                           |
|-------------------------------|------------------------------------|---------------------------|
| 1 Yr Hyb                      | 8 Desg Gymorth TG (llawr Cyntaf)   | P Parcio                  |
| 2 Campfa (llawr Cyntaf)       | 9 Y Lolfa Fyd-eang                 | 🚲 Beiciau Trydan          |
| 3 Clinig Podiatreg            | 10 Undeb y Myfyrwyr (llawr Cyntaf) | 🚲 Beiciau OVO             |
| 4 Prif Dderbynfâ a Pharth-g   | 11 Canolfan Ddysgu                 | 🚲 Rhesel beiciau          |
| 5 Yr Oriol (llawr Cyntaf)     | 🟡 Llythyren yr adeilad             | 🚶 Safe bws                |
| 6 Caffi'r Bocs (llawr Cyntaf) | 🟢 Adeilad y Brif Fynedfa           | ☕ Caffi                   |
| 7 Yr Atrium                   |                                    | 👤 Ystafell weddi aml-ffyd |

Mae ein holl ystafelloedd yn defnyddio'r un fformiwla enwi - *LlawrAdeilad . RhifYstafell*. Felly os ydych chi wedi chwilio am O1.18, ewch i adeilad O, dringo i'r llawr cyntaf, a dod o hyd i ystafell rhif 18. Neu am B0.10 ewch i adeilad B, aros ar y llawr gwaelod a chwilio am ystafell 10. Yn y fformiwla enwi, mae 'LL' yn cyfeirio at Llandaf.



Cardiff  
Metropolitan  
University

Prifysgol  
Metropolitan  
Caerdydd

Wythnos groeso  
Welcome week

2023