



Cardiff
Metropolitan
University

Prifysgol
Metropolitan
Caerdydd



Israddedig

Llawlyfr

BA (Anrh) ARTIST DYLUNYDD GWNEUTHURWR

Ysgol Gelf a Dylunio Caerdydd



Cynnwys

Cyflwyniad

2

Gwybodaeth Hanfodol

3

Cwrdd â'r Tîm

6

Wythnos Groeso

7

Gwybodaeth Ddefnyddiol

11



Cyflwyniad

Mae'r Wythnos Groeso yn cychwyn am 10yb ar Ddydd Llun 18fed o Fedi ac rwyf i a'm cydweithwyr yn edrych ymlaen at gwrdd â chi eto yn ein stiwidio GWNEUTHURWR , ystafell B2.01 ar 2il lawr Bloc B ar gampws Llandaf. Dewch â'r prosiect haf yr ydym wedi gofyn i chi ei gwblhau gyda chi yn ogystal ag offer i wneud nodiadau ac ar gyfer braslunio.

Croeso i Brifysgol Metropolitan Caerdydd

Llongyfarchiadau ar ddechrau eich Taith Met Caerdydd! Rydym wedi llunio cyfres o weithgareddau a digwyddiadau i'ch helpu i ddod i adnabod Met Caerdydd, cysylltu â'ch rhaglen astudio, a chwrdd â staff a myfyrwyr eraill.

Mae'r Wythnos Groeso yn rhoi cyfle i chi ymgartrefu ym Met Caerdydd ac i gymryd rhan yn eich cwrs astudio o'r cychwyn cyntaf. Yn ystod yr Wythnos Groeso byddwch yn cymryd rhan mewn prosiect grŵp a fydd yn rhoi blas i chi o'r hyn y gallwch ei ddisgwyl yn ystod eich astudiaethau ym Met Caerdydd. Byddwch hefyd yn gallu:

1. Cwrdd â'ch Tiwtor Personol, Cyfarwyddwr Rhaglen, a chyd-fyfyrwyr.
2. Mynychu gweithgareddau a digwyddiadau cymdeithasol ar y campws.
3. Gweithio ar brosiect grŵp a chyflwyno canfyddiadau yn ôl i dîm y rhaglen.
4. Dod i adnabod campwsau Met Caerdydd a'r ardaloedd cyfagos.
5. Darganfod pa wasanaethau sydd ar gael gennym i'ch cefnogi chi ar eich taith ym Met Caerdydd.

Pan fyddwch yn dod am eich diwrnod cyntaf, byddwch yn cwrdd â'ch Tiwtor Personol a fydd yn darparu cefnogaeth ac arweiniad academiaidd yn ystod eich amser astudio ym Met Caerdydd. Byddant hefyd yn rhoi eich cerdyn myfyriwr Met Caerdydd i chi - cyn belled â'ch bod wedi uwchlwytho'ch llun!

Gwnewch yn siŵr eich bod yn mynychu'r gweithgareddau a gynlluniwyd gan eich rhaglen yn ystod yr Wythnos Groeso, fel eich bod yn barod i ddechrau ar eich taith ym Met Caerdydd.

Yn olaf, rwy'n gobeithio y byddwch yn mwynhau eich amser yn astudio ym Met Caerdydd ac edrychaf ymlaen at gwrdd â chi yn ystod yr Wythnos Groeso.



Yr eiddoch yn gywir,

Jon Pigott

Cyfarwyddwr y Rhaglen



Gwybodaeth Hanfodol

Manylion y Rhaglen

Mae'r cwrs yn rhaglen astudio amser llawn tair blynedd sydd wedi'i rannu'n dermau fel y dangosir isod. Mae'n bwysig cofio bod natur y cwrs llawn amser yn gofyn i chi gyfrannu tua 40 awr yr wythnos. Er y gall hyn amrywio o wythnos i wythnos ac efallai y bydd angen cydbwysu hyn ag unrhyw swyddi rhan amser, ond cofiwch na ddylech drefnu unrhyw waith cyflogedig yn ystod eich sesiynau dysgu. Fe welwch fod eich amserlen dysgu yn rhedeg ar ddydd Llun, dydd Mawrth, bore Mercher a dydd Iau, gyda'r dydd Gwener ar gyfer astudio hunan-gyfeiriedig a fydd yn golygu bod ar y campws yn gweithio yn y stiwdio neu weithdai datblygu a gwella eich gwaith prosiect, mynd i'r llyfrgell adnoddau, gweithdai a chyfleusterau TG eraill. Bydd yr amserlen hon yn cael ei hegluro'n llawn i chi yn sesiwn friffio'r Wythnos Groeso.

Mae'r rhaglen yn annog myfyrwyr i ddatblygu ymarfer creadigol annibynnol a sgiliau gweithio mewn tîm tra'n hwyluso twf sgiliau dysgu beirniadol, arbrofol a dadansoddol ar sail problemau.

Mae'r cwricwlwm yn cynnwys tair cydran glir a elwir yn anffurfiol fel: **Pwnc, Maes, a Chlwstwr**.

- Mae **pwnc** yn hyfforddi myfyrwyr yn y ddisgyblaeth hon. Mae'r modiwlau hyn yn darparu gofod lle gall myfyrwyr fireinio eu gwybodaeth, eu sgiliau a'u dealltwriaeth gan roi sylw penodol i'w hymarfer.
- Mae'r modiwlau **maes** yn rhoi cyfleoedd i fyfyrwyr gydweithio ag eraill ac archwilio sgiliau a phrofiadau newydd er mwyn datblygu eu hymarfer arbenigol unigol ymhellach.



- Mae **clwstwr** yn darparu sylfaen gyd-destunol, ddamcaniaethol a hanesyddol sy'n annog myfyrwyr i ddatblygu safle beirniadol o fewn eu hymarfer, cyd-destunau trawsddisgyblaethol ac i herio ffiniau canfyddedig eu disgyblaeth arbenigol.

Sut olwg sydd ar eich amserlen wythnosol:

	Dydd Llun	Dydd Mawrth	Dydd Mercher	Dydd Iau	Dydd Gwener
YB	Ymarfer Stiwidio	Ymarfer Stiwidio	Gweithdai Sgiliau Technegol	Darlithoedd Theori	Astudiaeth Hunangyfeiriedig
YP	Ymarfer Stiwidio	Ymarfer Stiwidio	Gweithgareddau Cymdeithasol a Diwylliannol	Darlithoedd Theori	Astudiaeth Hunangyfeiriedig

Sut olwg sydd ar eich blwyddyn academiaidd:

Sep	October					November					Dec	Jan					Feb				March			April			May			
18	25	2	9	16	23	30	6	13	20	27	4	11	8	15	22	29	5	12	19	26	4	11	18	15	22	29	6	13	20	27
ADZ4***1 Subject (40C)						ADZ4***1 Subject (40C)						ADZ4***2 Subject (20c)						ADZ4881 Coll												
PF						A						A									A									
ADZ4999 Concept (SG1)						Tutorials						ADZ4999 Concept (SG2)									Tutorials			A						

Myfyrwyr Rhan-amser

Er y dylai myfyrwyr llawn amser gymryd rhan ym mhopeth, rydym yn cydnabod efallai na fyddwch yn gallu gwneud popeth oherwydd ymrwymadau eraill, ac rydym yn deall hyn.

Siaradwch â'ch Tiwtor Personol am ba weithgareddau fydd fwyaf gwerthfawr i chi. Bydd croeso i chi ymuno ym mhob digwyddiad yn ystod yr wythnos, pryd y gallwch. Fodd bynnag, gwnewch yn siŵr eich bod wedi cofrestru, a chwblhau'r gwaith papur gofynnol cyn mynychu unrhyw ddigwyddiadau.



Myfyrwyr Rhyngwladol

Ar gyfer myfyrwyr rhyngwladol sy'n dod i'r DU, rydym yn deall bod addasu i ddiwylliant newydd; dod o hyd i rywle addas i fyw a dilyn prosesau a gweithdrefnau newydd yn gallu bod yn eithaf llethol. Mae'r Gwasanaeth Cyngori Myfyrwyr Byd-eang ar gael i gynnig cyngor a chymorth cyfeillgar i bob myfyriwr rhyngwladol mewn perthynas â phryderon lles, sgiliau academaidd a materion mewnfudo. I gael rhagor o wybodaeth am y gwasanaethau sydd ar gael, ewch i'r dolenni isod:

Cymorth Cyngori Myfyrwyr Byd-eang

[Gwasanaeth Cyngori Myfyrwyr Byd-eang Cyngor Lles Rhyngwladol](#)

[Cyngor Academaidd Rhyngwladol Gwasanaeth Cyngori Myfyrwyr Byd-eang](#)

[Cyngor Mewnfudo Gwasanaeth Cyngori Myfyrwyr Byd-eang](#)

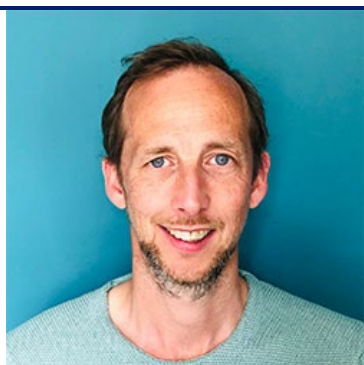
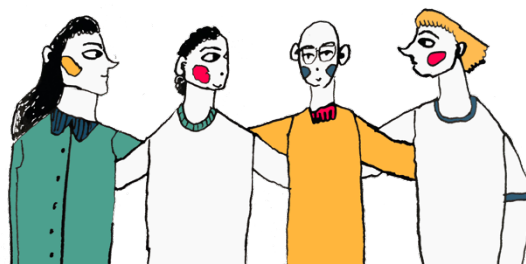
Cysylltiadau Cyngori Myfyrwyr Byd-eang

Cyngor Lles — intstudentadvice@cardiffmet.ac.uk

Mae hefyd yn bwysig eich bod yn mynychu'r gweithgareddau a gynlluniwyd ar gyfer eich cwrs yn ystod yr Wythnos Groeso, fel eich bod yn cael cwrdd â'ch Cyfarwyddwyr Rhaglen, Tiwtoriaid, a gweddill eich carfan. Bydd hyn yn eich helpu i ymgartrefu yn eich amgylchedd newydd a gwneud ffrindiau newydd.



Cwrdd â'r Tîm



Mae **Dr Jon Pigott** yn uwch ddarlithydd yn Ysgol Gelf a Dylunio Caerdydd, yn addysgu ar draws rhaglenni israddedig ac ôl-raddedig, ac yn goruchwyllo ymgeisydd PhD. Mae ymchwil ac ymarfer creadigol Jon ym maes celf-gwyddoniaeth-technoleg ac ym meysydd celf sain, cerflunwaith cinetig ac astudiaethau gwyddoniaeth a thechnoleg (STS). Mae ei ymchwil a'i addysgu yn aml yn cael eu gyrru gan ddull seiliedig ar ymarfer sy'n cynnwys prosesau gwneud amrywiol fel saernïo digidol ac electroneg wedi'i wneud â llaw. Cyn ymuno â'r byd academiaidd bu Jon yn gweithio yn y diwydiant cerddoriaeth a sain fel rheolwr technegol Real World Studios, lle bu'n helpu i wireddu nifer o brosiectau cerddoriaeth a ffilm proffil uchel. Dyfarnwyd PhD Jon, o'r enw Deunyddiau, Systemau ac Ymreolaeth mewn Celf Sain Electrofecanyddol, gan Brifysgol Bath Spa yn 2017. Mae'n Uwch Gymrawd yr Academi Addysg Uwch



Huw Williams

Rwy'n angerddol am brosesau cymhwysol, dylunio a gwneud yn enwedig mewn perthynas â dylunio dodrefn / cynnyrch ac mae gen i brofiad helaeth o brosesau ar wahanol raddfeydd cynhyrchu ac ar draws ystod eang o ddeunyddiau gwrthiannol.

Gyda phum mlynedd o brofiad masnachol fel dylunydd cynnyrch, rwyf hefyd wedi rhedeg fy musnes fy hun yn dylunio a gwneud dodrefn gwydr cyfoes pwrpasol i'w gwerthu mewn amrywiaeth o fanwerthwyr dillad moethus. Mae fy arfer dylunio dodrefn parhaus yn cynnwys dylunio CAD a gweithgynhyrchu mewnol / allanol tynol ac atodol sydd wedi cychwyn nifer o brosiectau myfyrwyr gyda phartneriaid masnachol.

Rwy'n cymryd rhan weithredol mewn ymchwil sy'n ymwneud â dylunio cynnyrch ac ymddygiad cynaliadwy ac mae gennyf arbenigedd mewn methodolegau a dulliau dylunio cynaliadwy gan gynnwys deunyddiau, strategaethau ymestyn oes cynnyrch, offer dadansoddi, a datblygu modelau busnes 'galluogi'.





Ganed **Philippa Lawrence** yn Louth, Swydd Lincoln. Graddiodd o Ysgol Gelf Norwich gyda Gradd Dosbarth 1af (Anrh) mewn Celfyddyd Gain yn 1990 ac o'r Coleg Celf Brenhinol yn 1993 gydag MA mewn Gwneud Printiau. Mae hi'n byw ym Mryste ac mae ganddi stiwdio yn Spike Island.

Mae Philippa yn gweithio ar brosiectau, comisiynau ac arddangosfeydd safle-benodol. Mae hi wedi arddangos ei gwaith yn eang yn y DU ac yn rhyngwladol, gan gynnwys America, Japan, y Weriniaeth Tsiec, Canada, Gwlad yr Iâ ac Awstralia.

Mae ei hymarfer yn amrywiol, wedi'i seilio ar y broses o ddarllen a deall safle, defnyddio celf tir ac amgylcheddol, y defnydd o decstilau mewn cyd-destun celfyddyd gain, a'r berthynas rhwng celf, crefft a dylunio. Mae ei chysyniadau a'i dewisiadau materol yn cael eu harwain gan ymchwil a chyd-destun. Mae hi'n ymwneud ag ymchwil barhaus sy'n edrych ar ein treftadaeth ddiwylliannol, gan ymgysylltu ag ymarferwyr olaf sgiliau crefft traddodiadol.

Mewn byd sy'n newid yn gyflym, mae hi'n gofyn i ni ystyried ymgysylltiad dynol â'r ddaear a'i hadnoddau ac i ddeall a gwerthfawrogi gwerth cyfnewidiol, cynhyrchiad a statws deunyddiau, celf ac arteffactau.



Ingrid Murphy yw'r Arweinydd Academaidd ar gyfer Trawsddisgyblaeth yn Ysgol Gelf a Dylunio Caerdydd, mae Ingrid yn gweithio i gyfuno ymchwil a menter ar draws cwricwlwm dysgu ac addysgu'r ysgol ac yn goruchwyllo'r modiwlau rhyngddisgyblaethol traws-ysgol. Rhwng 2008 a 2013 bu Ingrid yn arwain adran cerameg YGDC, rhwng 2011 a 2016 arweiniodd y cwrs Artist, Dylunydd: Gwneuthurwr. Mae'r cwrs trawsddisgyblaethol arloesol hwn yn canolbwyntio ar ymgysylltu sgiliau crefft traddodiadol â phrosesau newydd a phrosesau sy'n dod i'r amlwg mewn dylunio a saerïo digidol.

Yn 2013 dyfarnwyd Cymrodoriaeth Addysgu Arloesol y Brifysgol i Ingrid dan arweiniad myfyrwyr ac yn 2015 dyfarnwyd cymrodoriaeth addysgu Genedlaethol iddi am ei chyfraniad i addysg uwch. Ers 2015 mae Ingrid wedi arwain grŵp ymchwil cymhwysol YGDC mewn gwneuthuriad digidol a phrosesau cysylltiedig: FabCre8.

Fel artist cerameg gweithredol, mae Ingrid yn arddangos yn rhyngwladol, a derbyniodd wobr Cymru Greadigol Cyngor Celfyddydau Cymru am ymarfer unigol a



chyrhaeddodd y rhestr fer hefyd ar gyfer Gwobr Cerameg Dwyflynyddol 2015, Teirblwydd Cerameg Indiaidd yn 2018, ac Art Macau 2021. Yn 2018-19 ariannodd yr ACW sioe unigol deithiol Ingrid o 23 o weithiau cerameg rhyngweithiol o dan y teitl 'Seen and Unseen'

Mae ei hymarfer yn canolbwyntio ar ychwanegu at arteffactau cerameg gydag ystod o dechnolegau rhyngweithiol, gan fanteisio ar nodweddion materol cerameg i greu rhyngweithiadau a phrofiadau arloesol.

Yn 2018 dewiswyd Ingrid ar gyfer prosiect Ymchwil Byw y Cyngor Prydeinig i ymchwilio i ddiwylliant Gwneuthurwyr yn Tsieina, yn 2019 derbyniodd gyllid pellach i ddychwelyd i Tsieina i ymchwilio i rôl diwylliant gwneuthurwr mewn addysg ryngddisgyblaethol.

Mae gan Ingrid stiwdio yn Ffrainc lle mae'n ymarfer a hefyd yn rhedeg ac yn datblygu prosiectau cyd-ddysgu gyda myfyrwyr.



Wythnos Groeso

Beth i'w ddisgwyl

Yn ystod yr wythnos byddwch yn cwblhau prosiect, y byddwch yn ymgymryd ag ef gyda grŵp o fyfyrwyr newydd eraill o'ch rhaglen, gyda chefnogaeth staff a myfyrwyr presennol sydd ar eich rhaglen. Bydd llawer o help hefyd gan y gwasanaethau prifysgol eraill, gan ddangos rhai offer a thechnegau gwych y gallwch eu defnyddio i wneud eich prosiect yn llwyddiant.



Ar ddiwedd yr wythnos, byddwn hefyd yn rhoi adborth i chi ar gryfderau dull eich grŵp, gan rannu a dathlu'r hyn rydyn ni wedi'i ddarganfod gyda'n gilydd.

Bydd cyflwyniad i'ch Ysgol a'ch Rhaglen newydd a llawer o weithgareddau hwyliog i'ch helpu i gwrdd â phobl newydd.

Bydd angen i chi gwblhau ychydig o waith gweinyddol a chysylltu gyda'ch rhaglen er mwyn i ni wybod pwy sy'n gwneud beth, a phryd. Bydd angen i chi hefyd gwblhau unrhyw faterion cofrestru sydd heb eu talu, casglu cardiau Undeb y Myfyrwyr, a chysylltu ag unrhyw wasanaethau cymorth arbenigol sydd eu hangen arnoch.

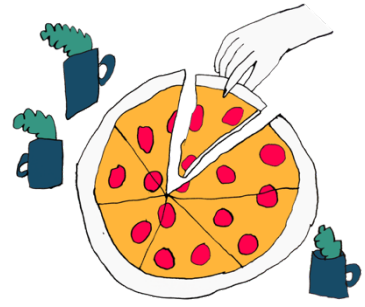
Dyma beth wnaeth myfyrwyr Met Caerdydd ei fwynhau am yr Wythnos Groeso

“Helpodd fi i ymgartrefu a thynnu'r pwysau oddi ar deithio i le newydd”

“Roedd y prosiectau grŵp i gael gwybod am ein cyfoedion yn ffordd braf o ddod i adnabod pawb”



“Mae'n ddefnyddiol sgwrsio'n anffurfiol â Chyfarwyddwr y Rhaglen a sgwrsio am bethau ar hap i helpu i ymgartrefu”.



Gweithgareddau a Phrosiectau'r Rhaglen

Sesiwn torri'r garw, teithiau a sgwrsiau, gweithgaredd prosiect yr haf, taith i Amgueddfa Sain Ffagan a Bae Caerdydd

Gweithgareddau Cymdeithasol

Mae'r holl weithgareddau wedi'u cynllunio'n bennaf i fod yn gymdeithasol ac yn hamddenol - bydd gennych ddigon o amser i gwrdd a sgwrsio â'ch cyd-wneuthurwyr a thiwtoriaid yn ystod yr wythnos.

Ffair y Glas

Ffair y Glas, a drefnir gan [Undeb y Myfyrwyr](#), yw eich cyfle cyntaf i gwrdd â'n holl [Gymdeithasau UM](#), [Timau Chwaraeon UM](#) ac wrth gwrs cyfle i gael pob math o bethau am ddim gan ein partneriaid masnachol! Mae'r ffair yn ddigwyddiad trwy'r dydd a gynhelir ddydd Mercher o fewn NIAC ar gampws Cyncoed! Dyma un o uchafbwyntiau calendr y Glas ac un o'r unig adegau yn ystod eich taith prifysgol y bydd pob myfyriwr o holl ysgolion Met Caerdydd yn yr un lle!

Ewch draw i [wefan Undeb Myfyrwyr Met Caerdydd](#) i gael y wybodaeth ddiweddaraf am ddigwyddiadau, cymdeithasau, cefnogaeth a mwy.



Gweithgareddau'r Wythnos Groeso (Sylfaen ac Israddedig)

Yn ystod yr Wythnos Groeso cewch gyfle i:

- Fynychu cyfarfod croeso gyda'ch Cyfarwyddwr Rhaglen a chwrrd â'r tîm, lle byddant yn rhoi cyflwyniad ac yn amlinellu'r disgwyliadau.
- Cwrrd â myfyrwyr eraill ar eich rhaglen astudio.
- Cwrrd â'ch Tiwtor Personol.
- Cymryd rhan yn y prosiect wythnos groeso gyda myfyrwyr eraill ar eich rhaglen astudio a chyflwyno canfyddiadau eich prosiect i staff a chyfoedion.
- Ymgysfarwyddo â'r campws.
- Archwilio pa wasanaethau sydd ar gael i'ch cefnogi ar eich taith fel dysgwr.
- Mynychu Ffair y Glas ddydd Mercher.
- Mynychu rhaglen Sesiwn Cwrrd a Chyfarch Ysbrydoledig.
- Ymgysfarwyddo â'r offer digidol y disgwylir i chi eu defnyddio yn ystod eich astudiaethau.
- Cymryd rhan mewn sesiwn 'crynhoi', myfyrio ar yr wythnos a gwneud yn siŵr eich bod yn gyfarwydd ag amserlen yr wythnos gyntaf o addysgu.
- Mynychu digwyddiad dathlu Met Caerdydd ar brynhawn Gwener.

Sylwch y byddwch yn dod o hyd i amserlen fanwl ar gyfer eich rhaglen astudio ar wefan yr Wythnos Groeso.



Rhestr Wirio Wythnos Groeso Personol



Yn ystod yr Wythnos Groeso mae angen i chi sicrhau eich bod wedi:

- Cwblhau y broses gofrestru.
- Casglu eich cerdyn adnabod myfyriwr.
- Mynychu sesiwn gweithgareddau'r rhaglen.
- Mynychu rhai digwyddiadau cymdeithasol ar y campws/ar-lein.
- Mynychu Ffair y Glas
- Cwrdd â'ch Tiwtor Personol
- Ymgylfarwyddo â'r llyfrgell ac unrhyw wasanaethau cymorth y gallai fod eu hangen arnoch e.e. cymorth Dyslecsia neu Anabledd

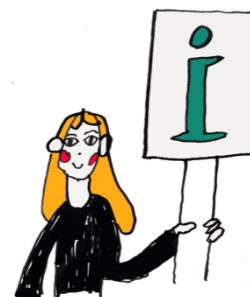
** Ychwanegwch fwy o bwyntiau bwled os oes angen*



Gwybodaeth Ddefnyddiol

Gwybodaeth i Fyfrwyr Newydd

Mae gan y [wefan Gwybodaeth Ymuno â Chwrs](#) lawer o wybodaeth ddefnyddiol i'ch helpu gyda'ch cynllunio. Dewiswch eich lefel mynediad ar y wefan i gael gwybod mwy a chael mynediad at eich gwybodaeth ymuno bwysig.



Gwasanaethau Myfyrwyr

Mae'r [Gwasanaethau Myfyrwyr](#) yn darparu cymorth ac arweiniad, gan gynnwys iechyd meddwl, cymorth anabled, cyngor gyrfaedd, gwybodaeth am swyddi rhan-amser a rheoli arian.

Canllaw Croeso UM

Canllaw rhyngweithiol i'ch helpu i lywio eich taith i mewn i'ch bywyd prifysgol a thrwy gydol eich bywyd prifysgol. Ewch ar y daith a mwynhewch bob adran sydd wedi'i chynllunio i'ch helpu i ddod i adnabod Met Caerdydd.

[Beth sydd angen i chi ei wybod cyn i chi fynd](#)

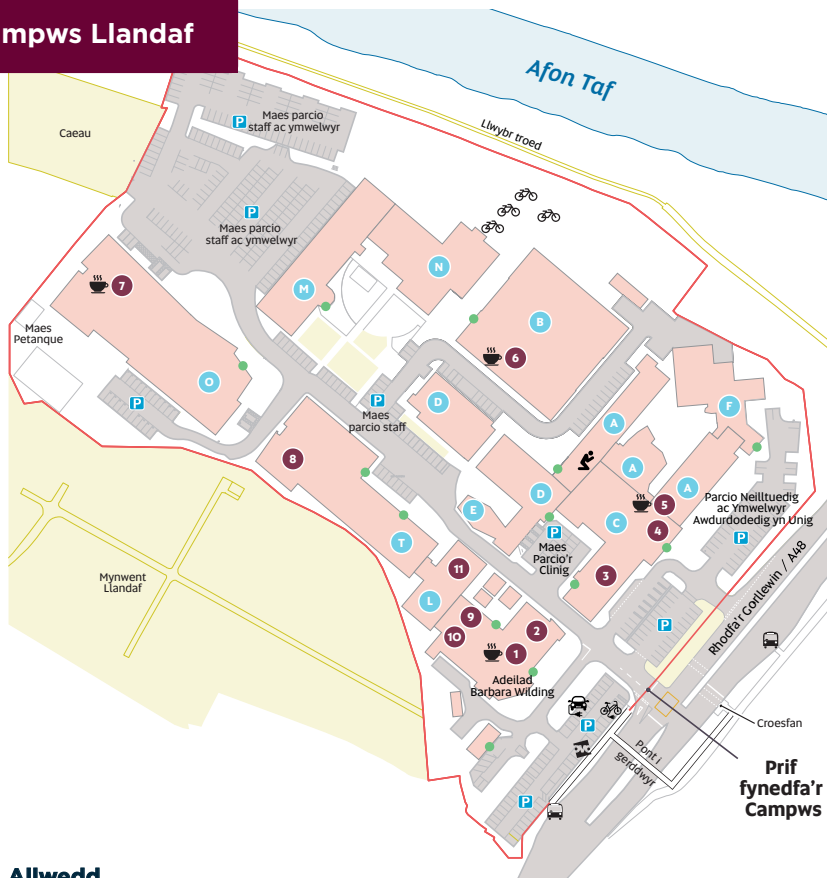


Calendr Academaidd 2023/24

[Calendr Academaidd 2023/2024](#)



Campws Llandaf



Allwedd

- | | | |
|-------------------------------|------------------------------------|----------------------------|
| 1 Yr Hyb | 8 Desg Gymorth TG (llawr Cyntaf) | P Parcio |
| 2 Campfa (llawr Cyntaf) | 9 Y Lolfa Fyd-eang | 🚲 Beiciau Trydan |
| 3 Clinig Podiatreg | 10 Undeb y Myfyrwyr (llawr Cyntaf) | 🚲 Beiciau OVO |
| 4 Prif Dderbynfâ a Pharth-g | 11 Canolfan Ddysgu | 🚲 Rhesel beiciau |
| 5 Yr Oriol (llawr Cyntaf) | 🟡 Llythyren yr adeilad | 🚶 Safe bws |
| 6 Caffi'r Bocs (llawr Cyntaf) | 🟢 Adeilad y Brif Fynedfa | ☕ Caffi |
| 7 Yr Atrium | | 👤 Ystafell weddi aml-ffydd |

Mae ein holl ystafelloedd yn defnyddio'r un fformiwla enwi - *LlawrAdeilad . RhifYstafell*. Felly os ydych chi wedi chwilio am O1.18, ewch i adeilad O, dringo i'r llawr cyntaf, a dod o hyd i ystafell rhif 18. Neu am B0.10 ewch i adeilad B, aros ar y llawr gwaelod a chwilio am ystafell 10. Yn y fformiwla enwi, mae 'LL' yn cyfeirio at Llandaf.



Cardiff
Metropolitan
University

Prifysgol
Metropolitan
Caerdydd

Wythnos groeso
Welcome week

2023