



Cardiff  
Metropolitan  
University

Prifysgol  
Metropolitan  
Caerdydd



*Israddedig*

# Llawlyfr

BA (Anrh) Cerameg

Ysgol Gelf a Dylunio Caerdydd



# Cynnwys

|                               |    |
|-------------------------------|----|
| <b>Cyflwyniad</b>             | 2  |
| <b>Gwybodaeth Hanfodol</b>    | 3  |
| <b>Cwrdd â'r Tîm</b>          | 6  |
| <b>Wythnos Groeso</b>         | 7  |
| <b>Gwybodaeth Ddefnyddiol</b> | 11 |



# Cyflwyniad

Mae'r Wythnos Groeso yn dechrau am 10yb ar ddydd Llun 18fed o Fedi ac rwyf i a'm cydweithwyr yn edrych ymlaen at gwrdd â chi eto yn ein stiwidio Cerameg, ystafell B2.03 ar ail lawr Bloc B ar gampws Llandaf. Dewch â'r prosiect haf yr ydym wedi gofyn i chi ei gwblhau gyda chi yn ogystal ag offer i wneud nodiadau ac ar gyfer braslunio.

## Croeso i Brifysgol Metropolitan Caerdydd

Llongyfarchiadau ar ddechrau eich Taith Met Caerdydd! Rydym wedi llunio cyfres o weithgareddau a digwyddiadau i'ch helpu i ddod i adnabod Met Caerdydd, cysylltu â'ch rhaglen astudio, a chwrdd â staff a myfyrwyr eraill.

Mae'r Wythnos Groeso yn rhoi cyfle i chi ymgartrefu ym Met Caerdydd ac i gymryd rhan yn eich cwrs astudio o'r cychwyn cyntaf. Yn ystod yr Wythnos Groeso byddwch yn cymryd rhan mewn prosiect grŵp a fydd yn rhoi blas i chi o'r hyn y gallwch ei ddisgwyl yn ystod eich astudiaethau ym Met Caerdydd. Byddwch hefyd yn gallu:

1. Cwrdd â'ch Tiwtor Personol, Cyfarwyddwr Rhaglen, a chyd-fyfyrwyr.
2. Mynychu gweithgareddau a digwyddiadau cymdeithasol ar y campws.
3. Gweithio ar brosiect grŵp a chyflwyno canfyddiadau yn ôl i dîm y rhaglen.
4. Dod i adnabod campysau Met Caerdydd a'r ardaloedd cyfagos.
5. Darganfod pa wasanaethau sydd ar gael gennym i'ch cefnogi chi ar eich taith ym Met Caerdydd.

Pan fyddwch yn dod am eich diwrnod cyntaf, byddwch yn cwrdd â'ch Tiwtor Personol a fydd yn darparu cefnogaeth ac arweiniad academiaidd yn ystod eich amser astudio ym Met Caerdydd. Byddant hefyd yn rhoi eich cerdyn myfyriwr Met Caerdydd i chi - cyn belled â'ch bod wedi uwchlwytho'ch llun!

Gwnewch yn siŵr eich bod yn mynychu'r gweithgareddau a gynlluniwyd gan eich rhaglen yn ystod yr Wythnos Groeso, fel eich bod yn barod i ddechrau ar eich taith ym Met Caerdydd.

Yn olaf, rwy'n gobeithio y byddwch yn mwynhau eich amser yn astudio ym Met Caerdydd ac edrychaf ymlaen at gwrdd â chi yn ystod yr Wythnos Groeso.



Yr eiddoch yn gywir,



Duncan Ayscough

Uwch Ddarlithydd Serameg



# Gwybodaeth Hanfodol

## Manylion y Rhaglen

Mae'r cwrs yn rhaglen astudio amser llawn tair blynedd sydd wedi'i rannu'n dermau fel y dangosir isod. Mae'n bwysig cofio bod natur y cwrs llawn amser yn gofyn i chi gyfrannu tua 40 awr yr wythnos. Er y gall hyn amrywio o wythnos i wythnos ac efallai y bydd angen cydbwysu hyn ag unrhyw swyddi rhan amser, ond cofiwch na ddylech drefnu unrhyw waith cyflogedig yn ystod eich sesiynau dysgu. Fe welwch fod eich amserlen dysgu yn rhedeg ar ddydd Llun, dydd Mawrth, bore Mercher a dydd Iau, gyda'r dydd Gwener ar gyfer astudio hunan-gyfeiriedig a fydd yn golygu bod ar y campws yn gweithio yn y stiwdio neu weithdai datblygu a gwella eich gwaith prosiect, mynd i'r llyfrgell adnoddau, gweithdai a chyfleusterau TG eraill. Bydd yr amserlen hon yn cael ei hegluro'n llawn i chi yn sesiwn friffio'r Wythnos Groeso.

Mae'r rhaglen yn annog myfyrwyr i ddatblygu ymarfer creadigol annibynnol a sgiliau gweithio mewn tîm tra'n hwyluso twf sgiliau dysgu beirniadol, arbrolfol a dadansoddol ar sail problemau.

Mae'r cwricwlwm yn cynnwys tair cydran glir a elwir yn anffurfiol fel: **Pwnc, Maes, a Chlwstwr**.

- Mae **pwnc** yn hyfforddi myfyrwyr yn y ddisgyblaeth hon. Mae'r modiwlau hyn yn darparu gofod lle gall myfyrwyr fireinio eu gwybodaeth, eu sgiliau a'u dealltwriaeth gan roi sylw penodol i'w hymarfer.



- Mae'r modiwlau **maes** yn rhoi cyfleoedd i fyfyrwyr gydweithio ag eraill ac archwilio sgiliau a phrofiadau newydd er mwyn datblygu eu hymarfer arbenigol unigol ymhellach.
- Mae **clwstwr** yn darparu sylfaen gyd-destunol, ddamcaniaethol a hanesyddol sy'n annog myfyrwyr i ddatblygu safle beirniadol o fewn eu hymarfer, cyd-destunau trawsddisgyblaethol ac i herio ffiniau canfyddedig eu disgyblaeth arbenigol.

**Sut olwg sydd ar eich amserlen wythnosol:**

|           | Dydd Llun         | Dydd Mawrth       | Dydd Mercher                                     | Dydd Iau              | Dydd Gwener                    |
|-----------|-------------------|-------------------|--|-----------------------|--------------------------------|
| <b>YB</b> | Ymarfer<br>Stiwio | Ymarfer<br>Stiwio | Gweithdai<br>Sgiliau<br>Technegol                | Darlithoedd<br>Theori | Astudiaeth<br>Hunangyfeiriedig |
| <b>YP</b> | Ymarfer<br>Stiwio | Ymarfer<br>Stiwio | Gweithgareddau<br>Cymdeithasol a<br>Diwylliannol | Darlithoedd<br>Theori | Astudiaeth<br>Hunangyfeiriedig |

**Sut olwg sydd ar eich blwyddyn academaidd:**

| Sep                    | October |   |   |    |    | November               |   |    |    |    | Dec | Jan                    |   |    |    |    | Feb |              |    |    |   | March |           |    |    |    | April |    |    |    | May |  |  |  |
|------------------------|---------|---|---|----|----|------------------------|---|----|----|----|-----|------------------------|---|----|----|----|-----|--------------|----|----|---|-------|-----------|----|----|----|-------|----|----|----|-----|--|--|--|
| 18                     | 25      | 2 | 9 | 16 | 23 | 30                     | 6 | 13 | 20 | 27 | 4   | 11                     | 8 | 15 | 22 | 29 | 5   | 12           | 19 | 26 | 4 | 11    | 18        | 15 | 22 | 29 | 6     | 13 | 20 | 27 |     |  |  |  |
| ADZ4***1 Subject (40C) |         |   |   |    |    | ADZ4***1 Subject (40C) |   |    |    |    |     | ADZ4***2 Subject (20c) |   |    |    |    |     | ADZ4881 Coll |    |    |   |       |           |    |    |    |       |    |    |    |     |  |  |  |
| PF                     |         |   |   |    |    | A                      |   |    |    |    |     | A                      |   |    |    |    |     |              |    |    |   |       | A         |    |    |    |       |    |    |    |     |  |  |  |
| ADZ4999 Concept (SG1)  |         |   |   |    |    | Tutorials              |   |    |    |    |     | ADZ4999 Concept (SG2)  |   |    |    |    |     |              |    |    |   |       | Tutorials |    |    |    | A     |    |    |    |     |  |  |  |

## Manylion y Rhaglen Cerameg

Yma yn Ysgol Gelf a Dylunio Caerdydd rydym yn edrych ar Cerameg o sawl cyfeiriad. Rydym yn addysgu sgiliau, yn draddodiadol ac yn arloesol, ac mae hyn yn ganolog i'n darpariaeth. Yna rydym yn dod o hyd i ffyrdd i'w weld o'r newydd. Rydym yn ail-leoli Cerameg mewn perthynas â ffyrdd beirniadol o feddwl, ysgogi syniadau newydd, dehongliadau a chysylltiadau â disgyblaethau eraill sy'n gwella'r ffordd yr ydym yn meddwl amdano, a'r ffyrdd y byddwch yn meddwl am eich gwaith eich hun. Rydym yn cymryd yr amser i fyfrio a thalu sylw manwl, i greu gofod lle mae Cerameg yn cael y cyfle i ymddangos mewn ffyrdd annisgwyl.





Nid oes dwy daith myfyriwr byth yr un fath a byddwn yn eich cefnogi i ddod o hyd i'ch llais creadigol unigryw.

Ac felly dyma ddechrau eich taith, lle byddwch chi'n dysgu pethau na wnaethoch chi erioed eu dychmygu, byddwch chi'n gwneud ffrindiau am oes, byddwch chi'n ymweld â lleoedd rhyfeddol ac yn gwneud pethau rhyfeddol, ac rydym yn edrych ymlaen at eich tywys ar y daith honno!

Ddydd Llun 25 Medi byddwn yn cychwyn ar eich modiwl pwnc cyntaf, a bydd y modiwl hwn yn ymestyn dros 12 wythnos gyfan tymor 1.

Pwrpas sylfaenol y modiwl hwn yw eich cyflwyno i'r holl brosesau, sgiliau a staff allweddol ac i adeiladu eich hyder ym mhob agwedd ar ein pwnc gan gynnwys, taflu ar olwyn, technegau gwneud â llaw, castio slip a llawer mwy.

## Trosolwg Addysgu

### Tymor 1

Dyma sut olwg fydd ar wythnos arferol yn **nhymor 1**:

Dydd Llun 10yb – 4yp – Mathew Thompson – sgiliau craidd, technegau gwneud â llaw ac sesiynau ymgyfarwyddo â'r gweithdai a thanio mewn odyn.

Dydd Mawrth – sesiwn bore hanner grŵp 10yb-12:30 a sesiwn brynhawn hanner grŵp 1:30 – 4yp. Sgiliau taflu. Pan na fyddwch yn yr ystafell daflu gallwch fod yn gweithio yn eich stiwdio bwrpasol yn datblygu'r prosiectau a'r sgiliau o'ch gweithdai ar ddydd Llun neu'n ymchwilio yn y ganolfan ddysgu.

Bore dydd Mercher 10yb byddwn yn cwrdd yn eich stiwdio ar gyfer eich cyfarfod blwyddyn i edrych ar yr wythnos i ddod a thrafod eich cyfleoedd. Ar ôl eich cyfarfod blwyddyn, bydd darlith dechnegol 10:30 – 11:30yb yn edrych ar agweddau ar wyddor defnydd cymhwysol clai a gwydro.

Dydd Iau yw'r diwrnod ar gyfer cyflwyno eich modiwl astudiaethau beirniadol Clwstwr, bydd hyn yn cynnwys darlithoedd a seminarau, byddwch yn derbyn amserlen fanwl yn amlinellu manylion cyflwyno'r modiwl hwn.

Dydd Gwener 10yb-1yp – Sgiliau plastr – byddwch mewn grŵp llai ac yn cael pum sesiwn ar ddydd Mercher drwy dymor un. Bydd hyn yn cynnwys cymysgu plastr, castio slip a chreu mowldiau



Mae Wythnos 7 yn wythnos asesu (nid fydd yr asesiad llwyddo/methu hwn yn derbyn marc) a chyfle i adolygu eich cynnydd ar y modiwl ac i dderbyn adborth. Ni fydd unrhyw addysgu ffurfiol yr wythnos hon ond bydd gennych brosiect thematig wythnos o hyd i ddatblygu eich sgiliau mewn astudiaethau hunangyfeiriedig.

Mae'r addysgu'n parhau yn yr un patrwm ag o'r blaen o wythnos 8 i wythnos 12 gyda mwy o annibyniaeth ac ymateb personol i ymchwil unigol.

Wythnos 12 byddwch yn cwblhau eich astudiaethau ar y modiwl ac yn cwblhau eich asesiad terfynol. Bydd yr asesiad hwn yn cael ei farcio a byddwch yn derbyn adborth i gefnogi eich cynnydd yn eich astudiaethau

## **Tymor 2**

Yn ystod yr ail dymor bydd y Modiwl Clwstwr (astudiaethau beirniadol) yn parhau ar ddydd lau a'ch dyddiau addysgu yn y stiwdio yw dydd Llun a dydd Mawrth.

Bydd boreau dydd Llun o dymor 2 ymlaen yn dechrau gyda'ch cyfarfod blwyddyn am 10yb.

### **Modiwl Pwnc: Datblygu**

Mae Tymor 2 yn dymor 10 wythnos sy'n dechrau ar 15 Ionawr 2024, ac mae'r 6 wythnos gyntaf yn brosiect stiwdio cyffrous ac ymdrochol, 'DATBLYGU'. Mae'r modiwl hwn yn ymwneud ag adeiladu eich hyder creadigol, annibyniaeth a sgiliau cymhwysol.

Trwy'r modiwl hwn cewch gyfle i ymateb i brosiect thematig. I ddechrau, bydd y pwyslais ar eich ymchwil a datblygu syniadau, cyn symud ymlaen at eich dewis o ddeunyddiau priodol a sgiliau cymhwysol. Trwy gydol y modiwl hwn byddwch yn cael eich cefnogi gan staff arddangos academaidd a thechnegol.

Bydd elfen sylweddol o'ch dysgu yn cal ei wneudmewn seminarau grŵp, dyma'ch cyfle i ddysgu gan eraill a rhannu eich sgiliau a'ch meddwl creadigol gyda'ch cyd-fyfyrwyr.

Rydym yn gwerthfawrogi ein diwylliant stiwdio yar y rhaglen Cerameg yn fawr a bydd eich llais bob amser yn cael ei barchu a'i glywed.

Yn y modiwl hwn cewch eich annog a'ch cefnogi i wneud eich gwaith gwydro eich hun a chewch gyfle i lwytho a thanio'r odynau.

Tymor 2 – Wythnos cyflwyno asesiad yw Wythnos 6.

Wythnos 7: wythnos asesu, bydd yr asesiad hwn yn cal ei farcio a byddwch yn derbyn adborth i gefnogi eich datblygiad yn y rhaglen.

**Wythnos 8 – modiwl CYDWEITHIO.**



Hwn fydd eich ail fodiwl ymarfer yn nhymor 2. Fel y mae'r enw'n awgrymu, un o nodau allweddol y modiwl yw datblygu eich sgiliau gwaith grŵp a byddwch yn gweithio ar y cyd â myfyrwyr a staff o bynciau eraill yn YGDC.

Bydd myfyrwyr cerameg yn gweithio ochr yn ochr â myfyrwyr Celfyddyd Gain ac Artist/Dylunydd Gwneuthurwr. Bydd y modiwl hwn yn rhoi'r cyfleoedd i chi ehangu eich hyder wrth ymgysylltu â myfyrwyr a staff yn ehangach yn YGDC a'ch cyflwyno i wahanol ddulliau o ymarfer creadigol.

Bydd gan y modiwl hwn ddau ganlyniad prosiect -

Rhan 1 (tymor 2 – wythnosau 8-10) prosiect grŵp yn ymateb i friff thematig yn gweithio mewn grwpiau o tua 8 myfyriwr fesul grŵp. Byddwch chi a'ch grŵp yn cael eich addysgu gan staff Cerameg, Artist/Dylunydd Gwneuthurwr a Chelfyddyd Gain drwy gydol y prosiect hwn. Bydd disgwyl i chi hefyd weithio'n annibynnol

Rhan 2 – fydd yn cael i gyflwyno yn nhymor 2 (wythnos 8) ac yn cwblhau tymor 3 (wythnos 2). Ar gyfer yr ail gydran hon o'r modiwl Cydweithio, byddwch yn cael y cyfle i adeiladu ar themâu a sefydlwyd yn eich gwaith grŵp ac i ymateb i Cerameg yn unigol. Bydd hwn yn gyfle i ddatblygu ymhellach y sgiliau a ddysgwyd drwy gydol y flwyddyn.

Bydd eich cyflwyniad llawn ar gyfer y modiwl hwn (Rhan 1 a Rhan 2) yn wythnos 3 tymor 3. Bydd yr asesia hwn yn cael eo farcio a byddwch yn derbyn adborth.

### **Oriau Gwaith Estynedig (OGE)**

Y tu allan i'n horiau gwaith arferol 9yb-5yp bydd myfyrwyr hefyd yn cael y cyfle i gofrestru ar gyfer oriau gwaith estynedig, mae hyn yn golygu y gallwch aros yn adeiladau YGDC a'ch stiwdio tan 12:00 hanner nos Llun-Gwener yn ogystal â 9:00yb-5:00yp dydd Sadwrn a dydd Sul (caiff manylion protocolau OGE eu hesbonio yn ystod yr Wythnos Groeso).

Bydd cefnogaeth gan yr arddangoswr technegol ar gael gyda'r nos yn ystod y gweithdai o ddydd Llun i ddydd Iau 5-9yh. Ar ôl 9yh ac yn ystod y penwythnosau mae'r gweithdai ar gau ac eithrio'r ystafell daflu am resymau iechyd a diogelwch.

Edrychaf ymlaen at gwrdd â chi yn eich wythnos groeso ac egluro eich holl gyfleoedd cyffrous ar gyfer y flwyddyn sydd i ddod.

## **Myfyrwyr Rhan-amser**





Er y dylai myfyrwyr llawn amser gymryd rhan ym mhopeth, rydym yn cydnabod efallai na fyddwch yn gallu gwneud popeth oherwydd ymrwymadau eraill, ac rydym yn deall hyn.

Siaradwch â'ch Tiwtor Personol am ba weithgareddau fydd fwyaf gwerthfawr i chi. Bydd croeso i chi ymuno ym mhob digwyddiad yn ystod yr wythnos, pryd y gallwch. Fodd bynnag, gwnewch yn siŵr eich bod wedi cofrestru, a chwblhau'r gwaith papur gofynnol cyn mynychu unrhyw ddigwyddiadau.

## Myfyrwyr Rhyngwladol

Ar gyfer myfyrwyr rhyngwladol sy'n dod i'r DU, rydym yn deall bod addasu i ddiwylliant newydd; dod o hyd i rywle addas i fyw a dilyn prosesau a gweithdrefnau newydd yn gallu bod yn eithaf llethol. Mae'r Gwasanaeth Cyngori Myfyrwyr Byd-eang ar gael i gynnig cyngor a chymorth cyfeillgar i bob myfyriwr rhyngwladol mewn perthynas â phryderon lles, sgiliau academaidd a materion mewnfudo. I gael rhagor o wybodaeth am y gwasanaethau sydd ar gael, ewch i'r dolenni isod:

Cymorth Cyngori Myfyrwyr Byd-eang

[Gwasanaeth Cyngori Myfyrwyr Byd-eang Cyngor Lles Rhyngwladol](#)

[Cyngor Academaidd Rhyngwladol Gwasanaeth Cyngori Myfyrwyr Byd-eang](#)

[Cyngor Mewnfudo Gwasanaeth Cyngori Myfyrwyr Byd-eang](#)

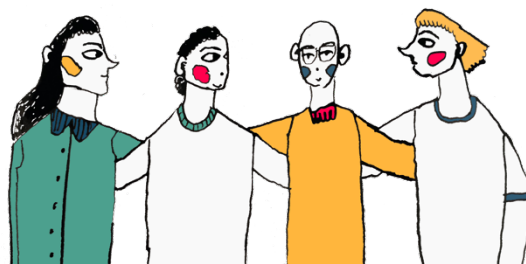
Cysylltiadau Cyngori Myfyrwyr Byd-eang

Cyngor Lles — [intstudentadvice@cardiffmet.ac.uk](mailto:intstudentadvice@cardiffmet.ac.uk)

Mae hefyd yn bwysig eich bod yn mynychu'r gweithgareddau a gynlluniwyd ar gyfer eich cwrs yn ystod yr Wythnos Groeso, fel eich bod yn cael cwrdd â'ch Cyfarwyddwyr Rhaglen, Tiwtoriaid, a gweddill eich carfan. Bydd hyn yn eich helpu i ymgartrefu yn eich amgylchedd newydd a gwneud ffrindiau newydd.



# Cwrdd â'r Tîm



|   |   |
|---|---|
|    | <p>Duncan Ayscough</p> <p>Uwch Ddarlithydd Cerameg (llawn amser)</p> <p>BA Cerameg Arweinydd Blwyddyn Lefelau 4 a 5 (blwyddyn gyntaf ac ail flwyddyn)</p> |
|   | <p>Mathew Thompson</p> <p>Arddangoswr Technegol (llawn amser)</p>   |
|  | <p>Dr Natasha Mayo</p> <p>Uwch Ddarlithydd Cerameg (llawn amser)</p> <p>BA Cerameg</p> <p>Arweinydd Blwyddyn L6 ac Arweinydd yr MA Cerameg</p>            |
|  | <p>Caroline Taylor</p> <p>Arddangoswr Technegol (rhan amser)</p> <p>Llun, Mawrth a Mercher</p>  |
|  | <p>Bert Jones</p> <p>Arddangoswr Technegol gyda'r Nos (Mercher a Dydd Iau)</p>  |





Claire Curneen  
Uwch Ddarlithydd Cerameg (rhan amser)



Gemma Wild  
Arddangoswr Technegol gyda'r Nos  
(Dydd Llun a Dydd Mawrth)



# Wythnos Groeso

## Beth i'w ddisgwyl

Yn ystod yr wythnos byddwch yn cwblhau prosiect, y byddwch yn ymgymryd ag ef gyda grŵp o fyfyrwyr newydd eraill o'ch rhaglen, gyda chefnogaeth staff a myfyrwyr presennol sydd ar eich rhaglen. Bydd llawer o help hefyd gan y gwasanaethau prifysgol eraill, gan ddangos rhai offer a thechnegau gwych y gallwch eu defnyddio i wneud eich prosiect yn llwyddiant.



Ar ddiwedd yr wythnos, byddwn hefyd yn rhoi adborth i chi ar gryfderau dull eich grŵp, gan rannu a dathlu'r hyn rydyn ni wedi'i ddarganfod gyda'n gilydd.

Bydd cyflwyniad i'ch Ysgol a'ch Rhaglen newydd a llawer o weithgareddau hwyliog i'ch helpu i gwrdd â phobl newydd.

Bydd angen i chi gwblhau ychydig o waith gweinyddol a chysylltu gyda'ch rhaglen er mwyn i ni wybod pwy sy'n gwneud beth, a phryd. Bydd angen i chi hefyd gwblhau unrhyw faterion cofrestru sydd heb eu talu, casglu cardiau Undeb y Myfyrwyr, a chysylltu ag unrhyw wasanaethau cymorth arbenigol sydd eu hangen arnoch.

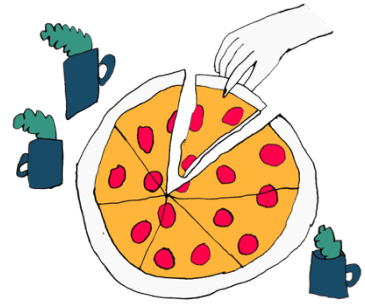
## Dyma beth wnaeth myfyrwyr Met Caerdydd ei fwynhau am yr Wythnos Groeso

*“Helpodd fi i ymgartrefu a thynnu'r pwysau oddi ar deithio i le newydd”*

*“Roedd y prosiectau grŵp i gael gwybod am ein cyfoedion yn ffordd braf o ddod i adnabod pawb”*



*“Mae'n ddefnyddiol sgwrsio'n anffurfiol â Chyfarwyddwr y Rhaglen a sgwrsio am bethau ar hap i helpu i ymgartrefu”.*



## Ffair y Glas

Ffair y Glas, a drefnir gan [Undeb y Myfyrwyr](#), yw eich cyfle cyntaf i gwrdd â'n holl [Gymdeithasau UM](#), [Timau Chwaraeon UM](#) ac wrth gwrs cyfle i gael pob math o bethau am ddim gan ein partneriaid masnachol! Mae'r ffair yn ddigwyddiad trwy'r dydd a gynhelir ddydd Mercher o fewn NIAC ar gampws Cyncoed! Dyma un o uchafbwyntiau calendr y Glas ac un o'r unig adegau yn ystod eich taith prifysgol y bydd pob myfyriwr o holl ysgolion Met Caerdydd yn yr un lle!

Ewch draw i [wefan Undeb Myfyrwyr Met Caerdydd](#) i gael y wybodaeth ddiweddaraf am ddigwyddiadau, cymdeithasau, cefnogaeth a mwy.



## Gweithgareddau'r Wythnos Groeso

Yn ystod yr Wythnos Groeso, cewch gyfle i:

- Fynychu cyfarfod croeso gyda'ch Cyfarwyddwr Rhaglen a chwrdd â'r tîm, lle byddant yn darparu cyflwyniad ac amlinellu disgwyliadau.
- Cwrdd â myfyrwyr eraill ar eich rhaglen astudio.  
Cwrdd â'ch tiwtor personol.
- Cymryd rhan mewn prosiect Wythnos Groeso gyda myfyrwyr eraill ar eich rhaglen astudio a chyflwyno'r canfyddiadau o'ch prosiect i staff a chyfoedion.
- Ymgyswrtio â'r campws.
- Archwiliwch pa wasanaethau sydd ar gael i'ch cefnogi ar eich taith i ddysgwyr.
- Mynychu Ffair y Glas ddydd Mercher.
- Mynychu Sesiwn Ysbrydoledig Cwrdd a Chyfarch eich rhaglen.
- Ymgyswrtio â'r offer digidol y disgwylir i chi eu defnyddio yn ystod eich astudiaethau.
- Cymerwch ran mewn sesiwn 'glo', myfyrion ar yr wythnos a gwnewch yn siŵr eich bod yn gwybod sut olwg sydd ar eich amserlen ar gyfer wythnos gyntaf yr addysgu..
- Mynychu digwyddiad dathlu Met Caerdydd brynhawn Gwener.

Noder y byddwch yn dod o hyd i amserlen fanwl ar gyfer eich rhaglen astudio ar safle'r Wythnos Groeso.





## Rhestr Wirio Wythnos Groeso Personol



Yn ystod yr Wythnos Groeso mae angen i chi sicrhau eich bod wedi:

- Cwblhau y broses gofrestru.
- Casglu eich cerdyn adnabod myfyriwr.
- Mynychu sesiwn gweithgareddau'r rhaglen.
- Mynychu rhai digwyddiadau cymdeithasol ar y campws/ar-lein.
- Mynychu Ffair y Glas
- Cwrdd â'ch Tiwtor Personol
- Ymgylfarwyddo â'r llyfrgell ac unrhyw wasanaethau cymorth y gallai fod eu hangen arnoch e.e. cymorth Dyslecsia neu Anabledd

*\* Ychwanegwch fwy o bwyntiau bwled os oes angen*



# Gwybodaeth Ddefnyddiol

## Gwybodaeth i Fyfrwyr Newydd

Mae gan y [wefan Gwybodaeth Ymuno â Chwrs](#) lawer o wybodaeth ddefnyddiol i'ch helpu gyda'ch cynllunio. Dewiswch eich lefel mynediad ar y wefan i gael gwybod mwy a chael mynediad at eich gwybodaeth ymuno bwysig.



## Gwasanaethau Myfyrwyr

Mae'r [Gwasanaethau Myfyrwyr](#) yn darparu cymorth ac arweiniad, gan gynnwys iechyd meddwl, cymorth anabled, cyngor gyrfaedd, gwybodaeth am swyddi rhan-amser a rheoli arian.

## Canllaw Croeso UM

Canllaw rhyngweithiol i'ch helpu i lywio eich taith i mewn i'ch bywyd prifysgol a thrwy gydol eich bywyd prifysgol. Ewch ar y daith a mwynhewch bob adran sydd wedi'i chynllunio i'ch helpu i ddod i adnabod Met Caerdydd.

[Beth sydd angen i chi ei wybod cyn i chi fynd](#)

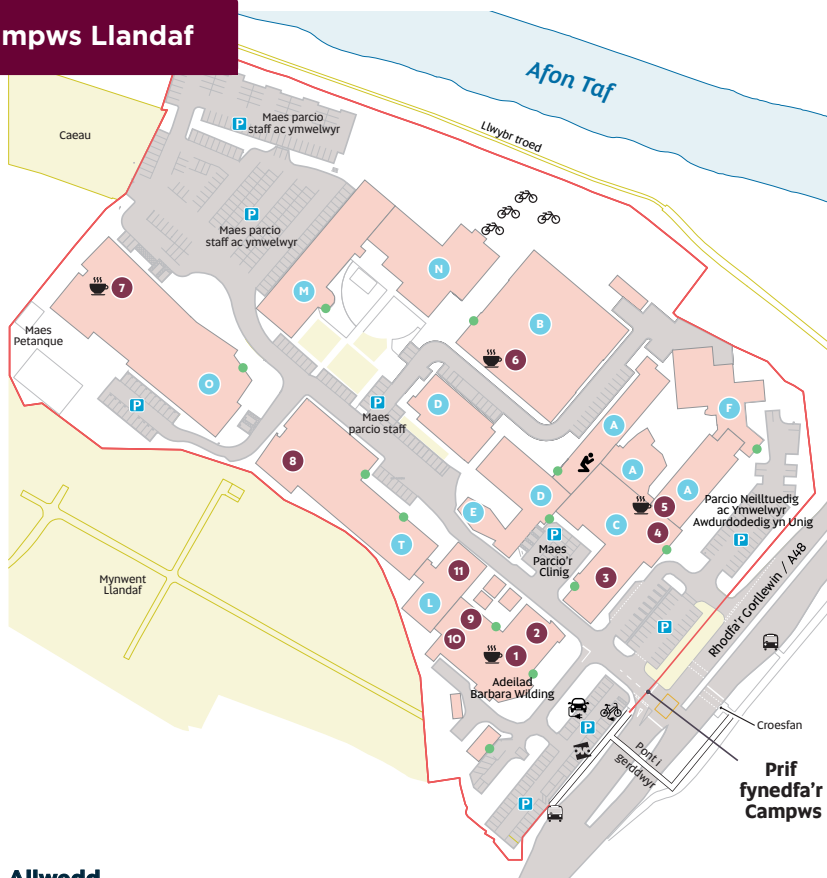


## Calendr Academaidd 2023/24

[Calendr Academaidd 2023/2024](#)



# Campws Llandaf



## Allwedd

- |                               |                                    |                            |
|-------------------------------|------------------------------------|----------------------------|
| 1 Yr Hyb                      | 8 Desg Gymorth TG (llawr Cyntaf)   | P Parcio                   |
| 2 Campfa (llawr Cyntaf)       | 9 Y Lolfa Fyd-eang                 | 🚲 Beiciau Trydan           |
| 3 Clinig Podiatreg            | 10 Undeb y Myfyrwyr (llawr Cyntaf) | 🚲 Beiciau OVO              |
| 4 Prif Dderbynfâ a Pharth-g   | 11 Canolfan Ddysgu                 | 🚲 Rhesel beiciau           |
| 5 Yr Oriol (llawr Cyntaf)     | 🟡 Llythyren yr adeilad             | 🚍 Safe bws                 |
| 6 Caffi'r Bocs (llawr Cyntaf) | 🟢 Adeilad y Brif Fynedfa           | ☕ Caffi                    |
| 7 Yr Atrium                   |                                    | 👤 Ystafell weddi aml-ffydd |

Mae ein holl ystafelloedd yn defnyddio'r un fformiwla enwi - *LlawrAdeilad . RhifYstafell*. Felly os ydych chi wedi chwilio am O1.18, ewch i adeilad O, dringo i'r llawr cyntaf, a dod o hyd i ystafell rhif 18. Neu am B0.10 ewch i adeilad B, aros ar y llawr gwaelod a chwilio am ystafell 10. Yn y fformiwla enwi, mae 'LL' yn cyfeirio at Llandaf.



Cardiff  
Metropolitan  
University

Prifysgol  
Metropolitan  
Caerdydd

Wythnos groeso  
Welcome week

2023