



Cardiff  
Metropolitan  
University

Prifysgol  
Metropolitan  
Caerdydd



*Israddedig*

# Llawlyfr

BSc (Anrh) Bancio a Chyllid

Ysgol Reoli Caerdydd



# Cynnwys

**Cyflwyniad**

2

**Gwybodaeth Hanfodol**

3

**Cwrdd â'r Tîm**

5

**Wythnos Groeso**

7

**Gwybodaeth Ddefnyddiol**

11



# Cyflwyniad

## Croeso i Brifysgol Metropolitan Caerdydd

Llongyfarchiadau ar ddechrau eich Taith Met Caerdydd! Rydym wedi llunio cyfres o weithgareddau a digwyddiadau i'ch helpu i ddod i adnabod Met Caerdydd, cysylltu â'ch rhaglen astudio, a chwrrd â staff a myfyrwyr eraill.

Mae'r Wythnos Groeso yn rhoi cyfle i chi ymgartrefu ym Met Caerdydd ac i gymryd rhan yn eich cwrs astudio o'r cychwyn cyntaf. Yn ystod yr Wythnos Groeso byddwch yn cymryd rhan mewn prosiect grŵp a fydd yn rhoi blas i chi o'r hyn y gallwch ei ddisgwyl yn ystod eich astudiaethau ym Met Caerdydd. Byddwch hefyd yn gallu:

1. Cwrdd â'ch Tiwtor Personol, Cyfarwyddwr Rhaglen, a chyd-fyfyrwyr.
2. Mynychu gweithgareddau a digwyddiadau cymdeithasol ar y campws.
3. Gweithio ar brosiect grŵp a chyflwyno canfyddiadau yn ôl i dîm y rhaglen.
4. Dod i adnabod campysau Met Caerdydd a'r ardaloedd cyfagos.
5. Darganfod pa wasanaethau sydd ar gael gennym i'ch cefnogi chi ar eich taith ym Met Caerdydd.

Pan fyddwch yn dod am eich diwrnod cyntaf, byddwch yn cwrdd â'ch Tiwtor Personol a fydd yn darparu cefnogaeth ac arweiniad academiaidd yn ystod eich amser astudio ym Met Caerdydd. Byddant hefyd yn rhoi eich cerdyn myfyriwr Met Caerdydd i chi - cyn belled â'ch bod wedi uwchlwytho'ch llun!

Gwnewch yn siŵr eich bod yn mynychu'r gweithgareddau a gynlluniwyd gan eich rhaglen yn ystod yr Wythnos Groeso, fel eich bod yn barod i ddechrau ar eich taith ym Met Caerdydd.

Yn olaf, rwy'n gobeithio y byddwch yn mwynhau eich amser yn astudio ym Met Caerdydd ac edrychaf ymlaen at gwrdd â chi yn ystod yr Wythnos Groeso.

Yr eiddoch yn gywir,

Dr Surraya Rowe

Cyfarwyddwr y Rhaglen



# Gwybodaeth Hanfodol

## Manylion y Rhaglen

Eich cwrs yw BSc Bancio a Chyllid.

Yn ystod semester 1 byddwch yn astudio modiwlau mewn Cyfrifeg Rheoli, Gwasanaethau Ariannol Byd-eang a Microeconomeg. Byddwch yn cwrdd â'ch arweinwyr modiwl yn ystod yr wythnos groeso. Byddwch hefyd yn cwrdd â'ch tiwtor personol ac arweinydd rhaglen. Byddwn yn siarad â chi'n ffurfiol ac yn Anffurfiol yn ystod yr wythnos groeso a byddwn yn gweithio ar brosiect gyda'n gilydd. Byddwch hefyd yn gallu siarad un-i-un gyda'ch tiwtor personol i siarad am unrhyw beth sy'n eich poeni am ymuno â ni.



## Myfyrwyr Rhan-amser

Er y dylai myfyrwyr llawn amser gymryd rhan ym mhopeth, rydym yn cydnabod efallai na fyddwch yn gallu gwneud popeth oherwydd ymrwymadau eraill, ac rydym yn deall hyn.

Siaradwch â'ch Tiwtor Personol am ba weithgareddau fydd fwyaf gwerthfawr i chi. Bydd croeso i chi ymuno ym mhob digwyddiad yn ystod yr wythnos, pryd y gallwch. Fodd bynnag, gwnewch yn siŵr eich bod wedi cofrestru, a chwblhau'r gwaith papur gofynnol cyn mynychu unrhyw ddigwyddiadau.

## Myfyrwyr Rhyngwladol

Ar gyfer myfyrwyr rhyngwladol sy'n dod i'r DU, rydym yn deall bod addasu i ddiwylliant newydd; dod o hyd i rywle addas i fyw a dilyn prosesau a gweithdrefnau newydd yn gallu bod yn eithaf llethol. Mae'r Gwasanaeth Cyngori Myfyrwyr Byd-eang ar gael i gynnig cyngor a chymorth cyfeillgar i bob myfyriwr rhyngwladol mewn perthynas â phryderon lles, sgiliau academaidd a materion mewnfudo. I gael rhagor o wybodaeth am y gwasanaethau sydd ar gael, ewch i'r dolenni isod:



Cymorth Cyngori Myfyrwyr Byd-eang

[Gwasanaeth Cyngori Myfyrwyr Byd-eang Cyngor Lles Rhyngwladol](#)

[Cyngor Academaidd Rhyngwladol Gwasanaeth Cyngori Myfyrwyr Byd-eang](#)

[Cyngor Mewnfudo Gwasanaeth Cyngori Myfyrwyr Byd-eang](#)

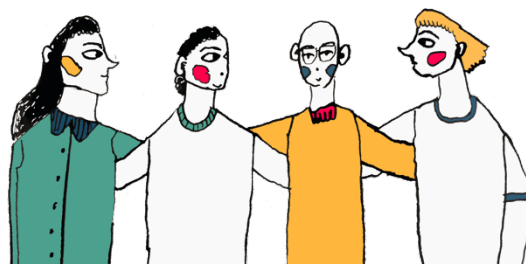
Cysylltiadau Cyngori Myfyrwyr Byd-eang

Cyngor Lles — [intstudentadvice@cardiffmet.ac.uk](mailto:intstudentadvice@cardiffmet.ac.uk)

Mae hefyd yn bwysig eich bod yn mynychu'r gweithgareddau a gynlluniwyd ar gyfer eich cwrs yn ystod yr Wythnos Groeso, fel eich bod yn cael cwrdd â'ch Cyfarwyddwyr Rhaglen, Tiwtoriaid, a gweddi eich carfan. Bydd hyn yn eich helpu i ymgartrefu yn eich amgylchedd newydd a gwneud ffrindiau newydd.



# Cwrdd â'r Tîm



Surraya Rowe – Arweinydd y Rhaglen	Mae gennyf gefndir mewn cyllid a PhD mewn bancio a chyllid o Brifysgol Bangor, byddaf yn dysgu Gwasanaethau Ariannol Byd-eang i chi yn eich blwyddyn gyntaf a Rheoli Bancio yn ail flwyddyn eich rhaglen. Ymchwilio i ddiddordeb mewn banciau rhyngwladol, yn benodol statws credyd.
Mohammed Hamdan	Arweinydd modiwl ar gyfer Cyfrifeg Rheoli yn semester 1 blwyddyn 1. Tiwtor personol Diddordebau ymchwil: technegau cyfrifo rheolaeth, gan gynnwys systemau costio megis costio ar sail gweithgaredd (ABC).
Sean Ferguson	Arweinydd modiwl ar gyfer Micro-economeg yn semester 1 blwyddyn 1. Diddordebau ymchwil: effaith gwybodaeth a thueddiadau gwybyddol ar farchnadoedd a phleidleisio.
Hadeel Cassinelli	Cyfrifydd cymwys gyda phrofiad o weithio yn Deloitte's am 5 mlynedd cyn symud i addysg cyfrifeg. Arweinydd modiwl ar gyfer Cyfrifeg Ariannol a Digidol yn semester 2 blwyddyn 1.



<p>Syed Abbas</p>	<p>Tiwtor personol ac arweinydd modiwl ar gyfer Macroeconomeg yn semester 2 blwyddyn 1.</p> <p>Diddordebau ymchwil: economeg ryngwladol a datblygu, twf, yr economi wleidyddol ryngwladol, diogelwch, ynni a hinsawdd.</p>
<p>Yi Wang</p>	<p>Tiwtor personol ac arweinydd modiwl ar gyfer dulliau meintiol yn semester 2 blwyddyn 1. Mae diddordeb ymchwil yn canolbwyntio ar Econometreg Gymhwysol ar faterion llunio polisi, e.e. premiwm cyflog y sector cyhoeddus yn y DU.</p>



# Wythnos Groeso

## Beth i'w ddisgwyl

Yn ystod yr wythnos byddwch yn cwblhau prosiect, y byddwch yn ymgymryd ag ef gyda grŵp o fyfyrwyr newydd eraill o'ch rhaglen, gyda chefnogaeth staff a myfyrwyr presennol sydd ar eich rhaglen. Bydd llawer o help hefyd gan y gwasanaethau prifysgol eraill, gan ddangos rhai offer a thechnegau gwych y gallwch eu defnyddio i wneud eich prosiect yn llwyddiant.



Ar ddiwedd yr wythnos, byddwn hefyd yn rhoi adborth i chi ar gryfderau dull eich grŵp, gan rannu a dathlu'r hyn rydyn ni wedi'i ddarganfod gyda'n gilydd.

Bydd cyflwyniad i'ch Ysgol a'ch Rhaglen newydd a llawer o weithgareddau hwyliog i'ch helpu i gwrdd â phobl newydd.

Bydd angen i chi gwblhau ychydig o waith gweinyddol a chysylltu gyda'ch rhaglen er mwyn i ni wybod pwy sy'n gwneud beth, a phryd. Bydd angen i chi hefyd gwblhau unrhyw faterion cofrestru sydd heb eu talu, casglu cardiau Undeb y Myfyrwyr, a chysylltu ag unrhyw wasanaethau cymorth arbenigol sydd eu hangen arnoch.

## Dyma beth wnaeth myfyrwyr Met Caerdydd ei fwynhau am yr Wythnos Groeso

*“Helpodd fi i ymgartrefu a thynnu'r pwysau oddi ar deithio i le newydd”*

*“Roedd y prosiectau grŵp i gael gwybod am ein cyfoedion yn ffordd braf o ddod i adnabod pawb”*

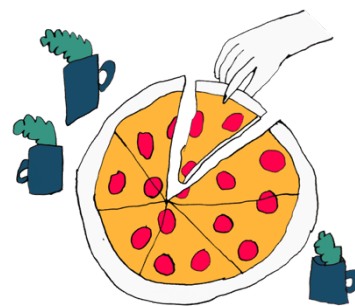
*“Mae'n ddefnyddiol sgwrsio'n anffurfiol â Chyfarwyddwr y Rhaglen a sgwrsio am bethau ar hap i helpu i ymgartrefu”.*





## Gweithgareddau a Phrosiectau'r Rhaglen

Yn ystod yr wythnos groeso byddwch yn cwrdd â'ch tiwtor personol, eich arweinydd rhaglen, a staff eraill sy'n ymwneud â'ch cwrs. Byddwn yn gweithio trwy weithgaredd gyda'n gilydd a byddwch yn cael eich annog i weithio mewn grŵp bach gyda myfyrwyr eraill. Cewch eich cyflwyno i'n cynghorydd gyrfaoedd. Byddwn yn gwneud yn siŵr, erbyn diwedd yr wythnos groeso, fod gennych yr holl wybodaeth sydd ei hangen arnoch i ddechrau eich wythnos gyntaf o ddarlithoedd.



## Gweithgareddau Cymdeithasol

Yn ystod diwrnod cyntaf yr wythnos groeso, byddwch yn cael cyfleoedd i siarad â myfyrwyr eraill yn eich carfan.

## Ffair y Glas

Ffair y Glas, a drefnir gan [Undeb y Myfyrwyr](#), yw eich cyfle cyntaf i gwrdd â'n holl [Gymdeithasau UM](#), [Timau Chwaraeon UM](#) ac wrth gwrs cyfle i gael pob math o bethau am ddim gan ein partneriaid masnachol! Mae'r ffair yn ddigwyddiad trwy'r dydd a gynhelir ddydd Mercher o fewn NIAC ar gampws Cyncoed! Dyma un o uchafbwyntiau calendr y Glas ac un o'r unig adegau yn ystod eich taith prifysgol y bydd pob myfyriwr o holl ysgolion Met Caerdydd yn yr un lle!

Ewch draw i [wefan Undeb Myfyrwyr Met Caerdydd](#) i gael y wybodaeth ddiweddaraf am ddigwyddiadau, cymdeithasau, cefnogaeth a mwy.



## Gweithgareddau'r Wythnos Groeso (Sylfaen ac Israddedig)

Yn ystod yr Wythnos Groeso, cewch gyfle i:

- Fynychu cyfarfod croeso gyda'ch Cyfarwyddwr Rhaglen a chwrdd â'r tîm, lle byddant yn darparu cyflwyniad ac amlinellu disgwyliadau.
- Cwrdd â myfyrwyr eraill ar eich rhaglen astudio.  
Cwrdd â'ch tiwtor personol.
- Cymryd rhan mewn prosiect Wythnos Groeso gyda myfyrwyr eraill ar eich rhaglen astudio a chyflwyno'r canfyddiadau o'ch prosiect i staff a chyfoedion.
- Ymgyswrtio â'r campws.
- Archwiliwch pa wasanaethau sydd ar gael i'ch cefnogi ar eich taith i ddysgwyr.
- Mynychu Ffair y Glas ddydd Mercher.
- Mynychu Sesiwn Ysbrydoledig Cwrdd a Chyfarch eich rhaglen.
- Ymgyswrtio â'r offer digidol y disgwylir i chi eu defnyddio yn ystod eich astudiaethau.
- Cymerwch ran mewn sesiwn 'glo', myfyrion ar yr wythnos a gwnewch yn siŵr eich bod yn gwybod sut olwg sydd ar eich amserlen ar gyfer wythnos gyntaf yr addysgu..
- Mynychu digwyddiad dathlu Met Caerdydd brynhawn Gwener.

Noder y byddwch yn dod o hyd i amserlen fanwl ar gyfer eich rhaglen astudio ar safle'r Wythnos Groeso.



## Rhestr Wirio Wythnos Groeso Personol



Yn ystod yr Wythnos Groeso mae angen i chi sicrhau eich bod wedi:

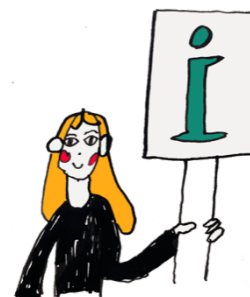
- Cwblhau y broses gofrestru.
- Casglu eich cerdyn adnabod myfyriwr.
- Mynychu sesiwn gweithgareddau'r rhaglen.
- Mynychu rhai digwyddiadau cymdeithasol ar y campws/ar-lein.
- Mynychu Ffair y Glas
- Cwrdd â'ch Tiwtor Personol
- Ymgyswngtu â'r llyfrgell ac unrhyw wasanaethau cymorth y gallai fod eu hangen arnoch e.e. cymorth Dyslecsia neu Anabledd



# Gwybodaeth Ddefnyddiol

## Gwybodaeth i Fyfrwyr Newydd

Mae gan y [wefan Gwybodaeth Ymuno â Chwrs](#) lawer o wybodaeth ddefnyddiol i'ch helpu gyda'ch cynllunio. Dewiswch eich lefel mynediad ar y wefan i gael gwybod mwy a chael mynediad at eich gwybodaeth ymuno bwysig.



## Gwasanaethau Myfyrwyr

Mae'r [Gwasanaethau Myfyrwyr](#) yn darparu cymorth ac arweiniad, gan gynnwys iechyd meddwl, cymorth anabled, cyngor gyrfaedd, gwybodaeth am swyddi rhan-amser a rheoli arian.

## Canllaw Croeso UM

Canllaw rhyngweithiol i'ch helpu i lywio eich taith i mewn i'ch bywyd prifysgol a thrwy gydol eich bywyd prifysgol. Ewch ar y daith a mwynhewch bob adran sydd wedi'i chynllunio i'ch helpu i ddod i adnabod Met Caerdydd.

[Beth sydd angen i chi ei wybod cyn i chi fynd](#)

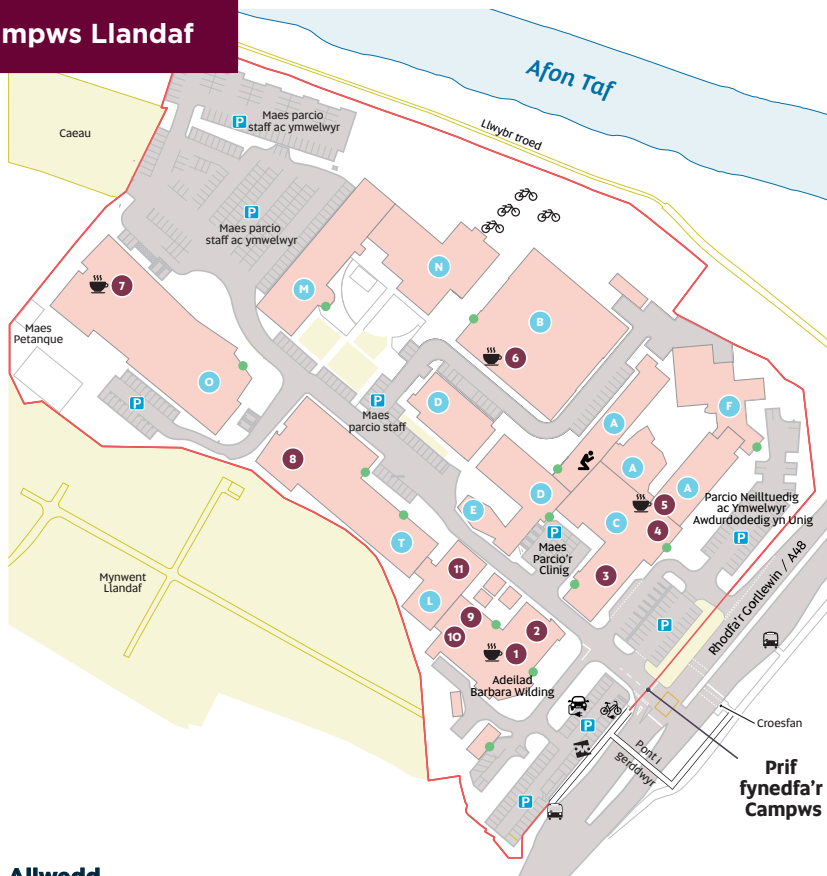


## Calendr Academaidd 2023/24

[Calendr Academaidd 2023/2024](#)



# Campws Llandaf



## Allwedd

- |                               |                                    |                            |
|-------------------------------|------------------------------------|----------------------------|
| 1 Yr Hyb                      | 8 Desg Gymorth TG (llawr Cyntaf)   | P Parcio                   |
| 2 Campfa (llawr Cyntaf)       | 9 Y Lolfa Fyd-eang                 | 🚲 Beiciau Trydan           |
| 3 Clinig Podiatreg            | 10 Undeb y Myfyrwyr (llawr Cyntaf) | 🚲 Beiciau OVO              |
| 4 Prif Dderbynf a Pharth-g    | 11 Canolfan Ddysgu                 | 🚲 Rhesel beiciau           |
| 5 Yr Oriel (llawr Cyntaf)     | 🟡 Llythyren yr adeilad             | 🚶 Safe bws                 |
| 6 Caffi'r Bocs (llawr Cyntaf) | 🟢 Adeilad y Brif Fynedfa           | ☕ Caffi                    |
| 7 Yr Atrium                   |                                    | 👤 Ystafell weddi aml-ffydd |

Mae ein holl ystafelloedd yn defnyddio'r un fformiwla enwi - *LlawrAdeilad . RhifYstafell*. Felly os ydych chi wedi chwilio am 01.18, ewch i adeilad O, dringo i'r llawr cyntaf, a dod o hyd i ystafell rhif 18. Neu am B0.10 ewch i adeilad B, aros ar y llawr gwaelod a chwilio am ystafell 10. Yn y fformiwla enwi, mae 'LL' yn cyfeirio at Llandaf.



Cardiff  
Metropolitan  
University

Prifysgol  
Metropolitan  
Caerdydd

Wythnos groeso  
Welcome week

2023