



Cardiff  
Metropolitan  
University

Prifysgol  
Metropolitan  
Caerdydd



*Israddedig*

# Llawlyfr

BA (Anrh) Rheoli Marchnata (Hysbysebu, Brandio,  
Cysylltiadau Cyhoeddus, a Gwerthu)

Ysgol Reoli Caerdydd



# Cynnwys

**Cyflwyniad**

2

**Gwybodaeth Hanfodol**

4

**Cwrdd â'r Tîm**

5

**Wythnos Groeso**

10

**Gwybodaeth Ddefnyddiol**

15



# Cyflwyniad

## Croeso i Brifysgol Metropolitan Caerdydd

Llongyfarchiadau ar ddechrau eich Taith Met Caerdydd! Rydym wedi llunio cyfres o weithgareddau a digwyddiadau i'ch helpu i ddod i adnabod Met Caerdydd, cysylltu â'ch rhaglen astudio, a chwrrd â staff a myfyrwyr eraill.

Mae'r Wythnos Groeso yn rhoi cyfle i chi ymgartrefu ym Met Caerdydd ac i gymryd rhan yn eich cwrs astudio o'r cychwyn cyntaf. Yn ystod yr Wythnos Groeso byddwch yn cymryd rhan mewn prosiect grŵp a fydd yn rhoi blas i chi o'r hyn y gallwch ei ddisgwyl yn ystod eich astudiaethau ym Met Caerdydd. Byddwch hefyd yn gallu:

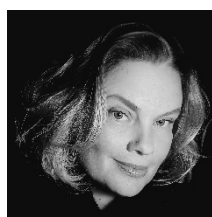
1. Cwrdd â'ch Tiwtor Personol, Cyfarwyddwr Rhaglen, a chyd-fyfyrwyr.
2. Mynychu gweithgareddau a digwyddiadau cymdeithasol ar y campws.
3. Gweithio ar brosiect grŵp a chyflwyno canfyddiadau yn ôl i dîm y rhaglen.
4. Dod i adnabod campysau Met Caerdydd a'r ardaloedd cyfagos.
5. Darganfod pa wasanaethau sydd ar gael gennym i'ch cefnogi chi ar eich taith ym Met Caerdydd.

Pan fyddwch yn dod am eich diwrnod cyntaf, byddwch yn cwrdd â'ch Tiwtor Personol a fydd yn darparu cefnogaeth ac arweiniad academiaidd yn ystod eich amser astudio ym Met Caerdydd. Byddant hefyd yn rhoi eich cerdyn myfyriwr Met Caerdydd i chi - cyn belled â'ch bod wedi uwchlwytho'ch llun!

Gnewch yn siŵr eich bod yn mynychu'r gweithgareddau a gynlluniwyd gan eich rhaglen yn ystod yr Wythnos Groeso, fel eich bod yn barod i ddechrau ar eich taith ym Met Caerdydd.

Yn olaf, rwy'n gobeithio y byddwch yn mwynhau eich amser yn astudio ym Met Caerdydd ac edrychaf ymlaen at gwrdd â chi yn ystod yr Wythnos Groeso.

Yr eiddoch yn gywir,  
Dr Joyce Costello  
Cyfarwyddwr y Rhaglen



# Gwybodaeth Hanfodol

## Manylion y Rhaglen

Mae'r rhaglenni BA (Anrh) Rheoli Marchnata wedi'u hachredu'n llawn gan y **Sefydliad Marchnata Siartredig** (CIM), ac wedi'i dylunio i gefnogi a datblygu gwerthfawrogiad beirniadol o sut mae polisïau, gweithdrefnau ac arferion marchnata yn cael eu cynllunio a'u defnyddio mewn sefydliadau a'r materion cyfoes. a dadleuon sy'n ymwneud â rôl a swyddogaeth marchnata.

Mae'r cwrs yn cynnwys tair lefel gydag ystod o fodiwlau gorfodol a addysgir, opsiynau a phrosiect/traethawd hir (40 credyd). Ar gyfer lefel 4, byddwch yn cymryd 3 modiwl gorfodol yn Semester 1. Bydd Semester 2 yn cynnwys 3 modiwl gorfodol (60 credyd). Mae cwblhau Semestr 1 a 2 yn llwyddiannus yn arwain at lefel 5 a 6.



## Myfyrwyr Rhan-amser

Er y dylai myfyrwyr llawn amser gymryd rhan ym mhopeth, rydym yn cydnabod efallai na fyddwch yn gallu gwneud popeth oherwydd ymrwymadau eraill, ac rydym yn deall hyn.

Siaradwch â'ch Tiwtor Personol am ba weithgareddau fydd fwyaf gwerthfawr i chi. Bydd croeso i chi ymuno ym mhob digwyddiad yn ystod yr wythnos, pryd y gallwch. Fodd bynnag, gwnewch yn siŵr eich bod wedi cofrestru, a chwblhau'r gwaith papur gofynnol cyn mynychu unrhyw ddigwyddiadau.

## Myfyrwyr Rhyngwladol

Ar gyfer myfyrwyr rhyngwladol sy'n dod i'r DU, rydym yn deall bod addasu i ddiwylliant newydd; dod o hyd i rywle addas i fyw a dilyn prosesau a gweithdrefnau newydd yn gallu bod yn eithaf llethol. Mae'r Gwasanaeth Cyngori Myfyrwyr Byd-eang ar gael i gynnig cyngor a chymorth cyfeillgar i bob myfyriwr rhyngwladol mewn perthynas â phryderon lles, sgiliau



academaidd a materion mewnfudo. I gael rhagor o wybodaeth am y gwasanaethau sydd ar gael, ewch i'r dolenni isod:

Cymorth Cyngori Myfyrwyr Byd-eang

[Gwasanaeth Cyngori Myfyrwyr Byd-eang Cyngor Lles Rhyngwladol](#)

[Cyngor Academaidd Rhyngwladol Gwasanaeth Cyngori Myfyrwyr Byd-eang](#)

[Cyngor Mewnfudo Gwasanaeth Cyngori Myfyrwyr Byd-eang](#)

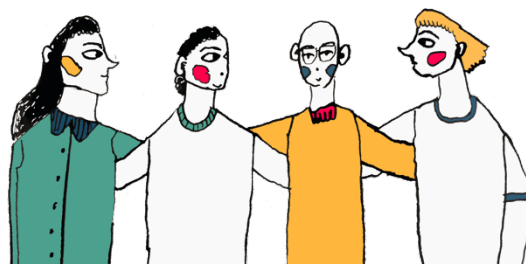
Cysylltiadau Cyngori Myfyrwyr Byd-eang

Cyngor Lles — [intstudentadvice@cardiffmet.ac.uk](mailto:intstudentadvice@cardiffmet.ac.uk)

Mae hefyd yn bwysig eich bod yn mynychu'r gweithgareddau a gynlluniwyd ar gyfer eich cwrs yn ystod yr Wythnos Groeso, fel eich bod yn cael cwrdd â'ch Cyfarwyddwyr Rhaglen, Tiwtoriaid, a gweddiill eich carfan. Bydd hyn yn eich helpu i ymgartrefu yn eich amgylchedd newydd a gwneud ffrindiau newydd.



# Cwrdd â'r Tîm





Mae **Dr. Rufus O. Adebayo** yn Ddarlithydd mewn Marchnata. Mae'n arweinydd modiwl ar draws rhaglenni lefel israddedig ac ôl-raddedig: y modiwl lefel 4 - Rheoli Marchnata, a'r modiwl lefel 7 - Rheoli Prosiectau: Theori ac Ymarfer. Mae'n rhoi pwyslais ar y nodweddion a'r sgiliau ar gyfer addysgu ar lefel israddedig ac ôl-raddedig, a goruchwyliaeth ôl-raddedig mewn astudiaethau rhyngddisgyblaethol (y Celfyddydau, y Dyniaethau, Busnesau a'r Gwyddorau Cymdeithasol). Mae ei ymchwil (gyda nifer rhesymol o gyhoeddiadau ymchwil) yn dangos diddordeb ar sut mae marchnatwyr dielw a chymdeithasol yn rhyngweithio â'r byd busnes.





Mae **Dr Ahmed Almoraish** yn Ddarlithydd mewn Marchnata. Mae'n arweinydd modiwl ar draws rhaglenni israddedig ac ôl-raddedig. Mae ganddo PhD mewn Marchnata o Brifysgol Strathclyde. Mae ganddo hefyd brofiad perthnasol yn y diwydiant fel goruchwylwr yr Adran Ymchwil Marchnata yng Nghwmni Yemen ar gyfer Ghee and Soap Industry YCGSI, sy'n perthyn i HSA GROUP, un o'r grwpiau mwyaf o gwmnïau ledled y byd, gan gynnwys y DU. Yn ystod ei yrfa yn y diwydiant, cynhaliodd amryw o weithgareddau ymchwil sy'n helpu'r rhai sy'n gwneud penderfyniadau i lunio






|   |  |
|---|--|
|   | <p>strategaethau megis boddhad cwsmeriaid, cyfran o'r farchnad, sianeli dosbarthu, dadansoddi cystadleuol, dadansoddi ymgyrchoedd hyrwyddo a gwerthuso cynnyrch.</p>   |
|    | <p>Ymunodd <b>Kirsty Bennetta</b> â Met Caerdydd ym mis Ionawr 2022 fel Darlithydd yn dilyn gyrfa 8 mlynedd yn y Diwydiant Ffasiwn. Bu'n gweithio'n bennaf ym maes Datblygu Cynnyrch a gwnaeth waith ymgynghorol i gefnogi gweithgynhyrchu'r DU. Astudiodd MSc mewn Rheoli Marchnata Ffasiwn yma ym Met Caerdydd, ac mae wedi dysgu cyrsiau amrywiol yn seiliedig ar Ffasiwn fel Gwneud Dillad a Phrentisiaeth Ffasiwn mewn Addysg Bellach am 2 flynedd cyn ymuno â'r Tîm Marchnata ym Met Caerdydd. Yn ddiweddar, cyhoeddwyd ymchwil gan Kirsty mewn cyfnodolyn rhyngwladol sy'n trafod ei hangerdd — cynaliadwyedd. Roedd Kirsty wrth ei bodd yn fyfyrwr ym Met Caerdydd, ac mae hi bellach yn angerddol am gefnogi ei myfyrwyr i rannu ei phrofiad.</p> |
|  | <p>Mae <b>Dr Antje Cockrill</b> yn Uwch Ddarlithydd mewn Marchnata ac yn Gadeirydd y maes. Mae hi wedi cyhoeddi'n eang, gyda dros 70 o gyhoeddiadau ymchwil fel erthyglau cyfnodolion rhyngwladol a chenedlaethol, adroddiadau ymchwil, penodau llyfrau a phapurau cynadleddau. Mae ei diddordebau ymchwil yn cwmpasu dwy elfen, addysgeg addysg uwch ac ymddygiad defnyddwyr. Mae ganddi hefyd brofiad helaeth fel Cyfarwyddwr</p>  |




|   |   |
|---|---|
|   | <p>Rhaglen, ac wedi bod yn gyfrifol am raglenni o lefel israddedig hyd at ddoethuriaeth. Am nifer o flynyddoedd, ei phrif rôl oedd gofalu am bartneriaid rhyngwladol, a chafodd brofiad academaidd dramor, yn bennaf yn Asia. Ar hyn o bryd, mae ganddi rôl Cadeirydd y Grŵp Maes Marchnata, ar gyfer y rhaglenni rhyngwladol cartref.</p>  |
|   | <p>Mae <b>Dr Joyce Costello</b> yn Uwch Ddarlithydd mewn Marchnata ac yn Gyfarwyddwr Rhaglen BA (Anrh) y Swît Marchnata yn YRC. Mae ganddi 21+ mlynedd o brofiad fel ymarferydd rhyngwladol ac mae wedi bod yn darlithio ar Farchnata ers sawl blwyddyn. Ar hyn o bryd hi yw arweinydd y modiwl ar draws rhaglenni israddedig. Mae hi wedi ysgrifennu nifer o lyfrau ac yn gwneud ymchwil ar Farchnata Dylanwadwyr.</p>   |
|  | <p>Mae <b>Shari Finch</b> yn ddarlithydd mewn Rheoli Marchnata sydd wedi addysgu a goruchwylio ar y rhaglen MBA. Mae gan Shari dros 20 mlynedd o brofiad yn y diwydiant Cyfathrebu ac Ymgysylltu, ar ôl gweithio fel ymgynghorydd i ddiwydiant yn y DU, Canada ac Awstralia. Mae Shari yn arweinydd modiwl ar gyfer Lefel 3: Marchnata yn yr 21ain Ganrif, Lefel 4: Cysyniadau Brandio a Chysylltiadau Cyhoeddus, Lefel 5: Cyfathrebu Creadigol, Lefel 6: Cysylltiadau Cyhoeddus a Rheoli Rhanddeiliaid Ffasiwn, Lefel 7: Cysylltiadau Cyhoeddus a Rheoli Enw Da ac mae'n goruchwylio Cynlluniau Marchnata ar Lefel 6 a 7. Dyfarnwyd Shari yn</p> |





|   |   |
|---|---|
|   | Ddarlithydd y Flwyddyn yr Ysgol Reoli yn 2020/21.   |
|    | <p><b>Mae Dr John Follett</b> yn Uwch Ddarlithydd mewn Marchnata. Mae'n dysgu Marchnata ar lefel Israddedig ac Ôl-raddedig ac yn arbenigo mewn Cyfathrebu Marchnata, Ymddygiad Defnyddwyr a Dulliau Ymchwil. Mae'n ymchwilio i ymddygiad defnyddwyr nad ydynt yn brif ffrwd, creu hunaniaeth trwy ymddygiad defnyddwyr, addasu'r corff, ac isddiwylliannau defnydd. Mae ganddo hefyd brofiad mewn ymchwil i leiafrifoedd Dwyrain Ewrop, a hanesion 'cudd'.</p>                            |
|   | <p>Mae <b>Dr Keith Glanfield</b> yn Uwch Ddarlithydd mewn Marchnata. Mae'n arweinydd modiwl ar lefel 6 ac yn ôl-radd. Ef yw awdur y llyfr 'Brand Transformation' ac mae'n Gyd-Gadeirydd y gymuned Marchnata a Manwerthu yn yr Academi Rheoli Brydeinig. Mae Keith yn arweinydd modiwl ar gyfer Rheoli Brand Strategol (Israddedig), Marchnata Byd-eang Strategol (PG) a Marchnata MBA (MBA) ac mae'n ymchwilio i arfer marchnata, brandio a rheoli gweithrediadau gwasanaeth.</p>         |
|  | <p>Mae <b>Dr Sharad Gupta</b> yn Uwch Ddarlithydd mewn Rheoli Marchnata. Mae ei 20 mlynedd o brofiad wedi'i rannu'n gyfartal rhwng ymarfer ac academyddion. Mewn dosbarthiadau, mae'n tynnu ar ei brofiad mewn diwydiannau Yswiriant, Fferyllol a TG. Mae wedi dysgu ar draws Israddedigion, Uwchraddedigion, a rhaglenni gweithredol. Ar hyn o bryd, mae'n arweinydd modiwl ar gyfer Prosiectau Marchnata (Lefel 6). Mae'n arweinydd seminar Marchnata (Lefel 7) a Rheoli Cyfrifon i</p> |



|   |  |
|---|--|
|   | <p>Farchnatwyr (Lefel 6). Mae hefyd yn goruchwyllo myfyrwyr Israddedig ac yn tiwtora myfyrwyr MBA yn bersonol.</p>   |
|    | <p>Mae <b>Dr Paula Kearns</b> yn Uwch Ddarlithydd mewn Rheoli Marchnata. Ei harbenigedd arbennig yw marchnata; yn ogystal â'i DBA (Marchnata), mae ei chymwysterau marchnata yn cynnwys MA Marchnata a chymwysterau diploma proffesiynol ac ôl-raddedig CIM. Mae hi'n Gymrawd y Sefydliad Marchnata Siartredig (CIM) ac wedi cwblhau cymwysterau diploma proffesiynol ac ôl-radd CIM. Cyn dod yn Ddarlithydd Prifysgol, bu'n gweithio fel rheolwr yn y Diwydiant Hamdden am dros 20 mlynedd. Felly, mae hi'n cynnig set o sgiliau sy'n cyfuno rhagoriaeth academaidd â phrofiad yn y diwydiant. Yn ystod fy ngyrfa hamdden bûm yn gweithio yn y sectorau cyhoeddus, preifat ac ymddiriedolaeth. Yn ystod y cyfnod hwn roeddwn yn gyfrifol am gyllidebau incwm a gwariant mawr, yn rheoli nifer fawr o staff ac yn rheoli nifer o brosiectau strategol 'proffil uchel'.</p> |
|  | <p>Mae <b>Stephen Thomas</b> yn ddarlithydd mewn Rheoli Marchnata sydd wedi addysgu a goruchwyllo ar y rhaglen MBA. Mae ganddo dros 6 blynedd o brofiad o ddarparu cyrsiau Sefydliad Siartredig Marchnata a blynyddoedd lawer o brofiad yn y diwydiant, ar ôl rhedeg a bod yn berchen ar sawl busnes mewn gyrfa amrywiol a diddorol.</p>   |



# Wythnos Groeso

## Beth i'w ddisgwyl

Yn ystod yr wythnos byddwch yn cwblhau prosiect, y byddwch yn ymgymryd ag ef gyda grŵp o fyfyrwyr newydd eraill o'ch rhaglen, gyda chefnogaeth staff a myfyrwyr presennol sydd ar eich rhaglen. Bydd llawer o help hefyd gan y gwasanaethau prifysgol eraill, gan ddangos rhai offer a thechnegau gwych y gallwch eu defnyddio i wneud eich prosiect yn llwyddiant.



Ar ddiwedd yr wythnos, byddwn hefyd yn rhoi adborth i chi ar gryfderau dull eich grŵp, gan rannu a dathlu'r hyn rydyn ni wedi'i ddarganfod gyda'n gilydd.

Bydd cyflwyniad i'ch Ysgol a'ch Rhaglen newydd a llawer o weithgareddau hwyliog i'ch helpu i gwrdd â phobl newydd.

Bydd angen i chi gwblhau ychydig o waith gweinyddol a chysylltu gyda'ch rhaglen er mwyn i ni wybod pwy sy'n gwneud beth, a phryd. Bydd angen i chi hefyd gwblhau unrhyw faterion cofrestru sydd heb eu talu, casglu cardiau Undeb y Myfyrwyr, a chysylltu ag unrhyw wasanaethau cymorth arbenigol sydd eu hangen arnoch.

## Dyma beth wnaeth myfyrwyr Met Caerdydd ei fwynhau am yr Wythnos Groeso

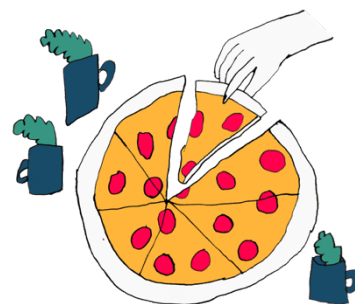
*“Helpodd fi i ymgartrefu a thynnu'r pwysau oddi ar deithio i le newydd”*

*“Roedd y prosiectau grŵp i gael gwybod am ein cyfoedion yn ffordd braf o ddod i adnabod pawb”*

*“Mae'n ddefnyddiol sgwrsio'n anffurfiol â Chyfarwyddwr y Rhaglen a sgwrsio am bethau ar hap i helpu i ymgartrefu”.*



## Gweithgareddau a Phrosiectau'r Rhaglen



### Prosiect Marchnata Bach

#### Cyflwyniad

Hoffem i chi ddogfennu'n weledol sut rydych chi 'paratoi ar gyfer eich blwyddyn gyntaf ym Met Caerdydd'. Meddyliwch am yr holl bethau y byddwch yn eu gwneud i baratoi cyn dod i Brifysgol Metropolitan Caerdydd a dechrau eich gradd.

Gwnewch restr, neu fap meddwl a chynlluniwch beth rydych chi'n mynd i'w ddogfennu, cofiwch wneud nodiadau byr o'r hyn oedd yn digwydd, emosiynau, capsïynau a hashnod o bosibl. Gall hyn gynnwys gwneud y 'rhestr' o bethau sydd angen i chi eu gwneud, cyrraedd neuaddau, y daith i Met Caerdydd, crwydro Caerdydd, llefydd newydd rydych chi wedi'u darganfod a ffrindiau a phrofiadau newydd. (Mae mwy o bethau y gallech fod yn eu gwneud felly peidiwch â theimlo eich bod yn gyfyngedig i'r hyn sydd ar y rhestr).

Drewch gynnwys ar gyfer Instagram neu Tiktok y gellir ei rannu gyda'r Gymdeithas Farchnata [Marchnatwyr Met \(@met .marketers\)](#) • [Lluniau a fideos Instagram](#) neu [Marchnatwyr Met \(@metmarketers\) TikTok](#) | [Gwyliwch Fideos TikTok Diweddaraf Marchnatwyr Met](#) a defnyddiwch #MetMarchnatwyr.

## Gweithgareddau Cymdeithasol

#### Cyfeiriadaeth a Helfa Drysor

Bydd y gweithgaredd cymdeithasol hwn yn cael ei drefnu yn ystod yr wythnos Croeso/Sefydlu. Mae'n ymwneud â darganfod pethau am y Brifysgol, ble mae pethau, beth maen nhw'n ei wneud, a sut i'w defnyddio. Mae llawer o wybodaeth i'w chasglu, a gallai peth ohoni fod yn berthnasol nawr, a bydd y rhan fwyaf ohono'n berthnasol rywbryd yn y dyfodol. Mewn grwpiau bach, byddwch yn chwilio am ac yn ateb yr holl elfennau a restrir ar eich taflen dasgau benodol. Ar ôl ei gwblhau, byddwch chi a'ch grŵp yn rhannu'r wybodaeth hon gyda gweddiill y grŵp seminar. Fel gyda'r sefydliadau mwyaf llwyddiannus maent yn llwyddo trwy gael rhaniad arbenigol o lafur.



## Ffair y Glas

Ffair y Glas, a drefnir gan [Undeb y Myfyrwyr](#), yw eich cyfle cyntaf i gwrdd â'n holl [Gymdeithasau UM](#), [Timau Chwaraeon UM](#) ac wrth gwrs cyfle i gael pob math o bethau am ddim gan ein partneriaid masnachol! Mae'r ffair yn ddigwyddiad trwy'r dydd a gynhelir ddydd Mercher o fewn NIAC ar gampws Cyncoed! Dyma un o uchafbwyntiau calendr y Glas ac un o'r unig adegau yn ystod eich taith prifysgol y bydd pob myfyriwr o holl ysgolion Met Caerdydd yn yr un lle!

Ewch draw i [wefan Undeb Myfyrwyr Met Caerdydd](#) i gael y wybodaeth ddiweddaraf am ddigwyddiadau, cymdeithasau, cefnogaeth a mwy.



## Gweithgareddau'r Wythnos Groeso (Sylfaen ac Israddedig)

Yn ystod yr Wythnos Groeso, cewch gyfle i:

- Fynychu cyfarfod croeso gyda'ch Cyfarwyddwr Rhaglen a chwrdd â'r tîm, lle byddant yn darparu cyflwyniad ac amlinellu disgwyliadau.
- Cwrdd â myfyrwyr eraill ar eich rhaglen astudio.  
Cwrdd â'ch tiwtor personol.
- Cymryd rhan mewn prosiect Wythnos Groeso gyda myfyrwyr eraill ar eich rhaglen astudio a chyflwyno'r canfyddiadau o'ch prosiect i staff a chyfoedion.
- Ymgyswrtio â'r campws.
- Archwiliwch pa wasanaethau sydd ar gael i'ch cefnogi ar eich taith i ddysgwyr.
- Mynychu Ffair y Glas ddydd Mercher.
- Mynychu Sesiwn Ysbrydoledig Cwrdd a Chyfarch eich rhaglen.
- Ymgyswrtio â'r offer digidol y disgwylir i chi eu defnyddio yn ystod eich astudiaethau.
- Cymerwch ran mewn sesiwn 'glo', myfyrion ar yr wythnos a gwnewch yn siŵr eich bod yn gwybod sut olwg sydd ar eich amserlen ar gyfer wythnos gyntaf yr addysgu..
- Mynychu digwyddiad dathlu Met Caerdydd brynhawn Gwener.

Noder y byddwch yn dod o hyd i amserlen fanwl ar gyfer eich rhaglen astudio ar safle'r Wythnos Groeso.



## Rhestr Wirio Wythnos Groeso Personol



Yn ystod yr Wythnos Groeso mae angen i chi sicrhau eich bod wedi:

- Cwblhau y broses gofrestru.
- Casglu eich cerdyn adnabod myfyriwr.
- Mynychu sesiwn gweithgareddau'r rhaglen.
- Mynychu rhai digwyddiadau cymdeithasol ar y campws/ar-lein.
- Mynychu Ffair y Glas
- Cwrdd â'ch Tiwtor Personol
- Ymgyswddo â'r llyfrgell ac unrhyw wasanaethau cymorth y gallai fod eu hangen arnoch e.e. cymorth Dyslecsia neu Anabledd



# Gwybodaeth Ddefnyddiol

## Gwybodaeth i Fyfrwyr Newydd

Mae gan y [wefan Gwybodaeth Ymuno â Chwrs](#) lawer o wybodaeth ddefnyddiol i'ch helpu gyda'ch cynllunio. Dewiswch eich lefel mynediad ar y wefan i gael gwybod mwy a chael mynediad at eich gwybodaeth ymuno bwysig.



## Gwasanaethau Myfyrwyr

Mae'r [Gwasanaethau Myfyrwyr](#) yn darparu cymorth ac arweiniad, gan gynnwys iechyd meddwl, cymorth anabled, cyngor gyrfaedd, gwybodaeth am swyddi rhan-amser a rheoli arian.

## Canllaw Croeso UM

Canllaw rhyngweithiol i'ch helpu i lywio eich taith i mewn i'ch bywyd prifysgol a thrwy gydol eich bywyd prifysgol. Ewch ar y daith a mwynhewch bob adran sydd wedi'i chynllunio i'ch helpu i ddod i adnabod Met Caerdydd.

[Beth sydd angen i chi ei wybod cyn i chi fynd](#)



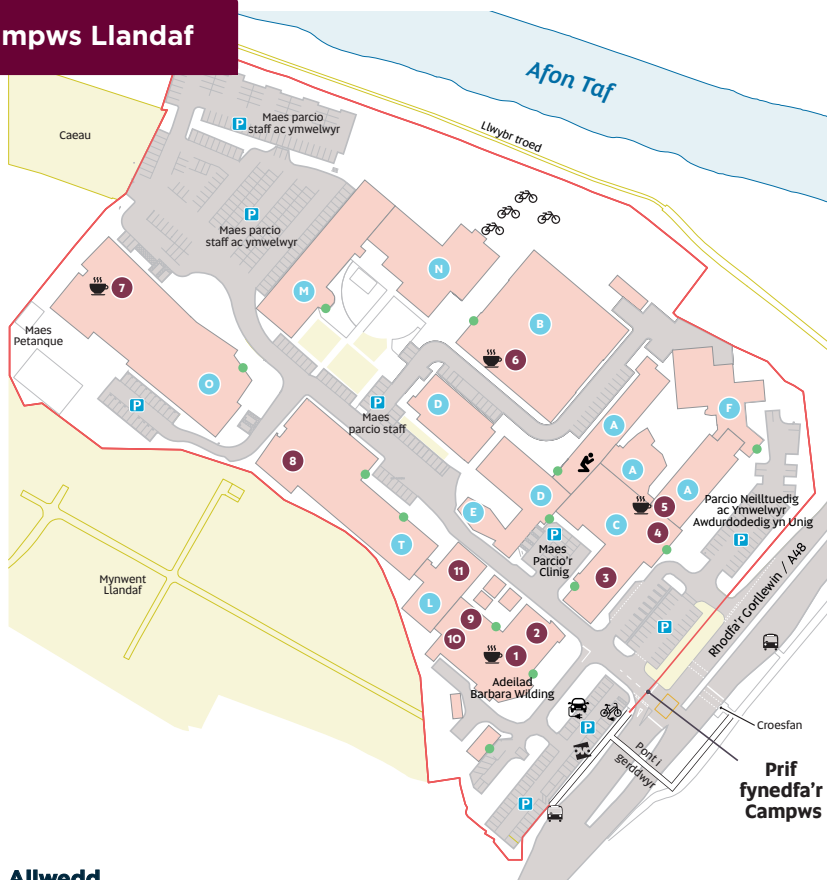
## Calendr Academaidd 2023/24

[Calendr Academaidd 2023/2024](#)





# Campws Llandaf



## Allwedd

- |                               |                                    |                           |
|-------------------------------|------------------------------------|---------------------------|
| 1 Yr Hyb                      | 8 Desg Gymorth TG (llawr Cyntaf)   | P Parcio                  |
| 2 Campfa (llawr Cyntaf)       | 9 Y Lolfa Fyd-eang                 | 🚲 Beiciau Trydan          |
| 3 Clinig Podiatreg            | 10 Undeb y Myfyrwyr (llawr Cyntaf) | 🚲 Beiciau OVO             |
| 4 Prif Dderbynfâ a Pharth-g   | 11 Canolfan Ddysgu                 | 🚲 Rhesel beiciau          |
| 5 Yr Oriell (llawr Cyntaf)    | 🟡 Llythyren yr adeilad             | 🚍 Safe bws                |
| 6 Caffi'r Bocs (llawr Cyntaf) | 🟢 Adeilad y Brif Fynedfa           | ☕ Caffi                   |
| 7 Yr Atrium                   |                                    | 👤 Ystafell weddi aml-ffyd |

Mae ein holl ystafelloedd yn defnyddio'r un fformiwla enwi - *LlawrAdeilad . RhifYstafell*. Felly os ydych chi wedi chwilio am 01.18, ewch i adeilad O, dringo i'r llawr cyntaf, a dod o hyd i ystafell rhif 18. Neu am B0.10 ewch i adeilad B, aros ar y llawr gwaelod a chwilio am ystafell 10. Yn y fformiwla enwi, mae 'LL' yn cyfeirio at Llandaf.



Cardiff  
Metropolitan  
University

Prifysgol  
Metropolitan  
Caerdydd

Wythnos groeso  
Welcome week

2023