



Cardiff  
Metropolitan  
University

Prifysgol  
Metropolitan  
Caerdydd



*Israddedig*

# Llawlyfr

BA (Anrh) Rheoli Digwyddiadau a Rheoli Digwyddiadau  
gydag Interniaeth

Ysgol Reoli Caerdydd



# Cynnwys

**Cyflwyniad**

2

**Gwybodaeth Hanfodol**

3

**Cwrdd â'r Tîm**

5

**Wythnos Groeso**

11

**Gwybodaeth Ddefnyddiol**

15



# Cyflwyniad

## Croeso i Brifysgol Metropolitan Caerdydd

Llongyfarchiadau ar ddechrau eich Taith Met Caerdydd! Rydym wedi llunio cyfres o weithgareddau a digwyddiadau i'ch helpu i ddod i adnabod Met Caerdydd, cysylltu â'ch rhaglen astudio, a chwrrd â staff a myfyrwyr eraill.

Mae'r Wythnos Groeso yn rhoi cyfle i chi ymgartrefu ym Met Caerdydd ac i gymryd rhan yn eich cwrs astudio o'r cychwyn cyntaf. Yn ystod yr Wythnos Groeso byddwch yn cymryd rhan mewn prosiect grŵp a fydd yn rhoi blas i chi o'r hyn y gallwch ei ddisgwyl yn ystod eich astudiaethau ym Met Caerdydd. Byddwch hefyd yn gallu:

1. Cwrdd â'ch Tiwtor Personol, Cyfarwyddwr Rhaglen, a chyd-fyfyrwyr.
2. Mynychu gweithgareddau a digwyddiadau cymdeithasol ar y campws.
3. Gweithio ar brosiect grŵp a chyflwyno canfyddiadau yn ôl i dîm y rhaglen.
4. Dod i adnabod campysau Met Caerdydd a'r ardaloedd cyfagos.
5. Darganfod pa wasanaethau sydd ar gael gennym i'ch cefnogi chi ar eich taith ym Met Caerdydd.

Pan fyddwch yn dod am eich diwrnod cyntaf, byddwch yn cwrdd â'ch Tiwtor Personol a fydd yn darparu cefnogaeth ac arweiniad academaidd yn ystod eich amser astudio ym Met Caerdydd. Byddant hefyd yn rhoi eich cerdyn myfyriwr Met Caerdydd i chi - cyn belled â'ch bod wedi uwchlwytho'ch llun!

Gnewch yn siŵr eich bod yn mynychu'r gweithgareddau a gynlluniwyd gan eich rhaglen yn ystod yr Wythnos Groeso, fel eich bod yn barod i ddechrau ar eich taith ym Met Caerdydd.

Yn olaf, rwy'n gobeithio y byddwch yn mwynhau eich amser yn astudio ym Met Caerdydd ac edrychaf ymlaen at gwrdd â chi yn ystod yr Wythnos Groeso.

Yr eiddoch yn gywir,

Dr Karen Davies

Cyfarwyddwr y Rhaglen



# Gwybodaeth Hanfodol

## Manylion y Rhaglen

Nod y Rhaglen BA Rheoli Digwyddiadau yw dod â theori ac ymarfer ynghyd a'ch arfogi â'r wybodaeth a'r sgiliau i fynd i mewn i'r diwydiant ar lefel goruchwyllo neu reoli. Rydym yn cyflwyno'r rhaglen drwy gyfuniad o ddarlithoedd, seminarau, tiwtorialau a gweithdai ymarferol yn ogystal â siaradwyr gwadd, ymweliadau maes a goruchwyliaeth un i un. Rydym hefyd yn eich annog i ymgysylltu â'r nifer o gyfleoedd profiad gwaith sydd ar gael yn ystod blwyddyn 3 a 4 gyda ni. Rydym am i chi gael y profiad gorau posibl ac felly rydym yn rhedeg polisi 'drws agored' o'r diwrnod cyntaf. Rydym i gyd yn mawr obeithio y byddwch yn mwynhau eich amser gyda ni ym Met Caerdydd!



## Myfyrwyr Rhan-amser

Er y dylai myfyrwyr llawn amser gymryd rhan ym mhopeth, rydym yn cydnabod efallai na fyddwch yn gallu gwneud popeth oherwydd ymrwymadau eraill, ac rydym yn deall hyn.

Siaradwch â'ch Tiwtor Personol am ba weithgareddau fydd fwyaf gwerthfawr i chi. Bydd croeso i chi ymuno ym mhob digwyddiad yn ystod yr wythnos, pryd y gallwch. Fodd bynnag, gwnewch yn siŵr eich bod wedi cofrestru, a chwblhau'r gwaith papur gofynnol cyn mynychu unrhyw ddigwyddiadau.

## Myfyrwyr Rhyngwladol

Ar gyfer myfyrwyr rhyngwladol sy'n dod i'r DU, rydym yn deall bod addasu i ddiwylliant newydd; dod o hyd i rywle addas i fyw a dilyn prosesau a gweithdrefnau newydd yn gallu bod yn eithaf llethol. Mae'r Gwasanaeth Cyngori Myfyrwyr Byd-eang ar gael i gynnig cyngor a chymorth cyfeillgar i bob myfyriwr rhyngwladol mewn perthynas â phryderon lles, sgiliau



academaidd a materion mewnfudo. I gael rhagor o wybodaeth am y gwasanaethau sydd ar gael, ewch i'r dolenni isod:

Cymorth Cyngori Myfyrwyr Byd-eang

[Gwasanaeth Cyngori Myfyrwyr Byd-eang Cyngor Lles Rhyngwladol](#)

[Cyngor Academaidd Rhyngwladol Gwasanaeth Cyngori Myfyrwyr Byd-eang](#)

[Cyngor Mewnfudo Gwasanaeth Cyngori Myfyrwyr Byd-eang](#)

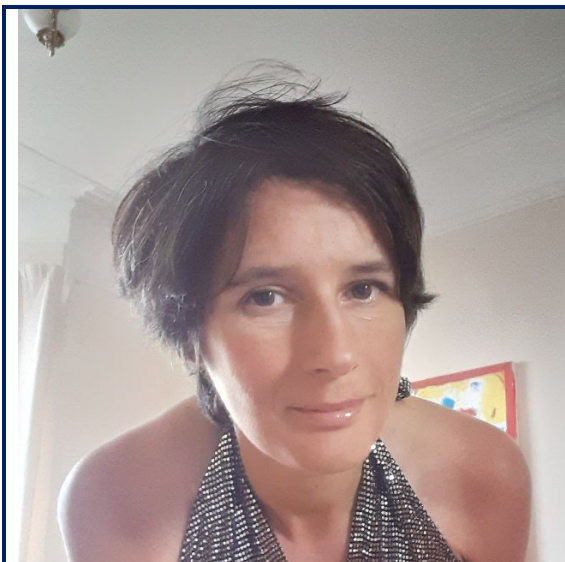
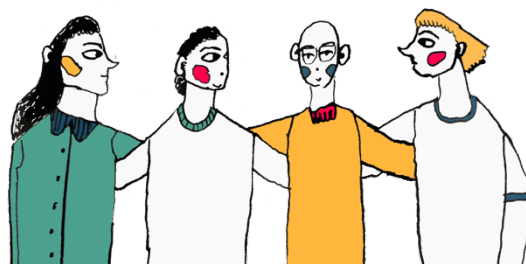
Cysylltiadau Cyngori Myfyrwyr Byd-eang

Cyngor Lles — [intstudentadvice@cardiffmet.ac.uk](mailto:intstudentadvice@cardiffmet.ac.uk)

Mae hefyd yn bwysig eich bod yn mynychu'r gweithgareddau a gynlluniwyd ar gyfer eich cwrs yn ystod yr Wythnos Groeso, fel eich bod yn cael cwrdd â'ch Cyfarwyddwyr Rhaglen, Tiwtoriaid, a gweddiill eich carfan. Bydd hyn yn eich helpu i ymgartrefu yn eich amgylchedd newydd a gwneud ffrindiau newydd.



# Cwrdd â'r Tîm



## **Dr. Karen Davies - Cyfarwyddwr Rhaglen**

Helo, Karen ydw i, Cyfarwyddwr eich Rhaglen! Rwy'n goruchwyllo'r gwaith o redeg y cwrs o ddydd i ddydd ac rwyf yma ar gyfer unrhyw faterion neu bryderon sydd gennych. Mae fy nghefnidir mewn rheoli a chyflwyno digwyddiadau sector cyhoeddus, o rasys rhedeg, i gyngherddau a ffeiriau awyr agored mawr, i gystadlaethau dawns, digwyddiadau athletau i bobl ag anableddau, carnifalau a gorymdeithiau, sioeau awyr ac ati.

Mae gen i ddiddordeb brwd mewn ymchwil sy'n ymwneud â chynwysoldeb a hygyrchedd. Roedd fy noethuriaeth yn ymwneud â chyfathrebu rhyngddiwyllynnol yn Eisteddfod Gerddorol Ryngwladol Llangollen, ac ar hyn o bryd rwy'n gweithio ar brosiect sy'n ymchwilio i fynediad i wyliau cerddorol i bobl sy'n byw mewn tloidi. Rwyf hefyd yn cynnal ymchwil twristiaeth sy'n gysylltiedig ag adferiad ar lawr gwlad ar ôl Covid-19.

Ar hyn o bryd rwy'n Is-gadeirydd y [Gymdeithas ar gyfer Addysg Rheoli Digwyddiadau](#) ac yn adolygu papurau ar



gyfer yr International Journal of Event and Festival Management yn ogystal ag eistedd ar Fwrdd Golygyddol PhD/Ymchwilydd Gyrfa Cynnar'ar gyfer y cyfnodolyn [Event Management journal](#) a'r Bwrdd Golygyddol ar gyfer cyfnodolyn [Festival Culture Research and Education](#).



**Neil Marcus - Tiwtor Blwyddyn 1**

Rwyf wedi gweithio i Brifysgol Metropolitan Caerdydd am 17 mlynedd ac wedi bod yn darlithio am 37 mlynedd.

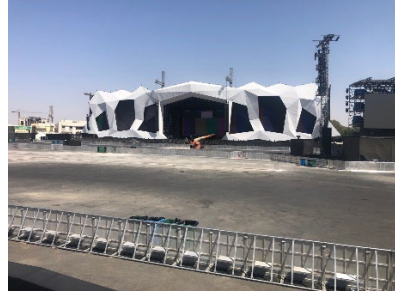
Rwy'n rhan o'r tîm Digwyddiadau, yn darlithio ar ystod o fodiwlau a byddaf yn eich gweld chi dros y tair blynedd rydych chi ym Met Caerdydd.

Hefyd, fi yw tiwtor blwyddyn L4 digwyddiadau felly byddaf yn gweld tipyn ohonoch yn y flwyddyn gyntaf!

Mae gen i rôl ffracsiynol felly er nad ydw i ym Met Caerdydd rydw i allan yn y byd go iawn yn gweithio ar ystod amrywiol o Ddigwyddiadau ledled y byd fel rheolwr digwyddiadau a swyddog diogelwch yn Redman Events. Rwy'n rhedeg y gwaith hwn ochr yn ochr â'm rôl ddarlithio.

Gweler isod rai lluniau o brosiectau diweddar rwyf wedi gweithio arnynt:





Rheolwr Llwyfan ar gyfer cyngherddau ar ôl rasmus Formula 1 yn Saudi Arabia



Rheolwr Llwyfan Gŵyl BBC Radio 6 Music, Caerdydd.








## **Dr Dewi Jaimangal-Jones - Tiwtor Blwyddyn**

### **2.**

Pan oeddwn i'n blentyn, es i nifer o wyliau gyda'm nheulu a greodd ddi-ddordeb cynnar mewn gwyliau cerddorol. Yn fy arddegau, roedd gen i ddi-ddordeb mewn cerddoriaeth *rave* ac fe wnaeth fy angerdd am gerddoriaeth fy arwain at fod yn DJ mewn clybiau a phartïon, tra hefyd yn helpu i'w cynllunio a'u trefnu. Astudiais elfennau o ddigwyddiadau yn y coleg ac yn fy ngradd gyntaf mewn Rheoli Hamdden a Thwristiaeth. Ar ôl i mi raddio, arweiniodd fy niddordeb mewn diwylliant cerddoriaeth ddawns i ymgymryd â PhD yn archwilio adeiladu a defnyddio profiadau cerddoriaeth ddawns. Archwiliais rôl digwyddiadau o fewn diwylliant cerddoriaeth ddawns, cymhellion cyfranogwyr, rôl y DJ a'r cyfryngau wrth adeiladu profiadau ac rwyf wedi cyhoeddi erthyglau mewn cyfnodolion asy'n gysylltiedig â'm hymchwil PhD. Wrth astudio ar gyfer fy PhD, cwblheais gwrs TAR mewn Hyfforddiant Addysg Ôl-orfodol. Rwyf wedi dysgu ar draws ystod eang o fodiwlau ar y rhaglenni Rheoli Digwyddiadau israddedig ac ôl-raddedig ac roeddwn yn Gyfarwyddwr Rhaglen ar gyfer y rhaglen BA Rheoli Digwyddiadau am 14 mlynedd. Mae fy mhrosiectau ymchwil



	<p>diweddar wedi dadansoddi effeithiau digwyddiadau chwaraeon mawr yng Nghaerdydd fel Rowndiau Terfynol Cynghrair y Pencampwyr a Ras Fôr Volvo.</p>
	<p><b>Sara Johnson - Tiwtor Blwyddyn 3</b></p> <p>Croeso mae i fyfyrwyr Digwyddiadau y flwyddyn gyntaf!</p> <p>Ar ôl i mi raddio bûm yn gweithio ym maes dylunio a marchnata bwyd yn y sectorau awyrennau a manwerthu. Yn ystod fy amser yn y sector manwerthu fe wnes i drefnu a chynnal cynhadledd i gyflenwyr ar ben fy swydd bob dydd. Arweiniodd un gynhadledd at drefnu nifer o ddigwyddiadau s elusennol proffil uchel. Mwynheais yr elfen hon o fy rôl yn fawr a gallu cymryd briff a dylunio digwyddiadau cofiadwy o fewn cyllideb ac amserlen. Bûm yn gweithio yn Llundain am 14 mlynedd cyn gadael y byd digwyddiadau a marchnata corfforaethol cyn dod i fyd academiaidd. Rwy'n dysgu ar amrywiaeth eang o fodiwlau ac wedi darlithio ar lefel israddedig ac ôl-raddedig ers bod ym Met Caerdydd. Ar hyn o bryd rwy'n astudio ar gyfer fy PhD sy'n edrych ar sut y gall busnesau bach a chanolig micro (mentrau bach a micro) yn y sector bwyd ddefnyddio'r cyfryngau cymdeithasol i hyrwyddo eu hunain a sbarduno gwerthiant</p>



eu cynnyrch. Ar hyn o bryd rwy'n diwtor  
blwyddyn 3 ar gyfer eich cwrs ond byddaf  
yn gweld llawer ohonoch dros y flwyddyn  
neu ddwy nesaf!

Rwy'n edrych ymlaen at gwrdd â phob un  
ohonoch dros y misoedd nesaf,  
mwynhewch yr amser yma gyda ni... dyma  
amser gorau eich bywydau!!



# Wythnos Groeso

## Beth i'w ddisgwyl

Yn ystod yr wythnos byddwch yn cwblhau prosiect, y byddwch yn ymgymryd ag ef gyda grŵp o fyfyrwyr newydd eraill o'ch rhaglen, gyda chefnogaeth staff a myfyrwyr presennol sydd ar eich rhaglen. Bydd llawer o help hefyd gan y gwasanaethau prifysgol eraill, gan ddangos rhai offer a thechnegau gwych y gallwch eu defnyddio i wneud eich prosiect yn llwyddiant.



Ar ddiwedd yr wythnos, byddwn hefyd yn rhoi adborth i chi ar gryfderau dull eich grŵp, gan rannu a dathlu'r hyn rydyn ni wedi'i ddarganfod gyda'n gilydd.

Bydd cyflwyniad i'ch Ysgol a'ch Rhaglen newydd a llawer o weithgareddau hwyliog i'ch helpu i gwrdd â phobl newydd.

Bydd angen i chi gwblhau ychydig o waith gweinyddol a chysylltu gyda'ch rhaglen er mwyn i ni wybod pwy sy'n gwneud beth, a phryd. Bydd angen i chi hefyd gwblhau unrhyw faterion cofrestru sydd heb eu talu, casglu cardiau Undeb y Myfyrwyr, a chysylltu ag unrhyw wasanaethau cymorth arbenigol sydd eu hangen arnoch.

## Dyma beth wnaeth myfyrwyr Met Caerdydd ei fwynhau am yr Wythnos Groeso

*“Helpodd fi i ymgartrefu a thynnu'r pwysau oddi ar deithio i le newydd”*

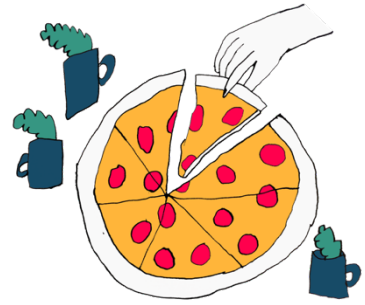
*“Roedd y prosiectau grŵp i gael gwybod am ein cyfoedion yn ffordd braf o ddod i adnabod pawb”*

*“Mae'n ddefnyddiol sgwrsio'n anffurfiol â Chyfarwyddwr y Rhaglen a sgwrsio am bethau ar hap i helpu i ymgartrefu”.*



## Gweithgareddau a Phrosiectau'r Rhaglen

Yn ystod yr wythnos byddwn yn eich cyflwyno i'ch Tiwtor Personol ac i dîm y rhaglen, yn trafod eich modiwlau ac yn mynd drwy eich amserlenni. Byddwn hefyd yn gosod tasg i chi ei chwblhau mewn grwpiau sy'n edrych ar yr hyn sydd gan ddigwyddiadau twristiaeth, lletygarwch a digwyddiadau yng Nghaerdydd i'w cynnig-byddwch yn cyflwyno canlyniadau eich tasg fore Gwener lle bydd seremoni wobrwyo ar gyfer y gorau!



Byddwn yn eich tywys drwy sut i ymgysylltu'n effeithiol â'n plattform dysgu rhithwir, Moodle a lle gallwch ddod o hyd i wybodaeth hanfodol sy'n gysylltiedig â'ch cwrs a'ch lles.

## Gweithgareddau Cymdeithasol

Mae gennym ni weithgareddau cyffrous ar y gweill gan gynnwys taith gerdded i bentref Llandaf a "her hunlun" o amgylch y ddinas, i'ch rhoi ar ben ffordd a dod i adnabod y gwahanol leoliadau yn y ddinas.

## Ffair y Glas

Ffair y Glas, a drefnir gan [Undeb y Myfyrwyr](#), yw eich cyfle cyntaf i gwrdd â'n holl [Gymdeithasau UM](#), [Tîmau Chwaraeon UM](#) ac wrth gwrs cyfle i gael pob math o bethau am ddim gan ein partneriaid masnachol! Mae'r ffair yn ddigwyddiad trwy'r dydd a gynhelir ddydd Mercher o fewn NIAC ar gampws Cyncoed! Dyma un o uchafbwyntiau calendr y Glas ac un o'r unig adegau yn ystod eich taith prifysgol y bydd pob myfyriwr o holl ysgolion Met Caerdydd yn yr un lle!

Ewch draw i [wefan Undeb Myfyrwyr Met Caerdydd](#) i gael y wybodaeth ddiweddaraf am ddigwyddiadau, cymdeithasau, cefnogaeth a mwy.



## Gweithgareddau'r Wythnos Groeso (Sylfaen ac Israddedig)

Yn ystod yr Wythnos Groeso, cewch gyfle i:

- Fynychu cyfarfod croeso gyda'ch Cyfarwyddwr Rhaglen a chwrdd â'r tîm, lle byddant yn darparu cyflwyniad ac amlinellu disgwyliadau.
- Cwrdd â myfyrwyr eraill ar eich rhaglen astudio.  
Cwrdd â'ch tiwtor personol.
- Cymryd rhan mewn prosiect Wythnos Groeso gyda myfyrwyr eraill ar eich rhaglen astudio a chyflwyno'r canfyddiadau o'ch prosiect i staff a chyfoedion.
- Ymgysfarwyddo â'r campws.
- Archwiliwch pa wasanaethau sydd ar gael i'ch cefnogi ar eich taith i ddysgwyr.
- Mynychu Ffair y Glas ddydd Mercher.
- Mynychu Sesiwn Ysbrydoledig Cwrdd a Chyfarch eich rhaglen.
- Ymgysfarwyddo â'r offer digidol y disgwylir i chi eu defnyddio yn ystod eich astudiaethau.
- Cymerwch ran mewn sesiwn 'glo', myfyrio ar yr wythnos a gwnewch yn siŵr eich bod yn gwybod sut olwg sydd ar eich amserlen ar gyfer wythnos gyntaf yr addysgu..
- Mynychu digwyddiad dathlu Met Caerdydd brynhawn Gwener.

Noder y byddwch yn dod o hyd i amserlen fanwl ar gyfer eich rhaglen astudio ar safle'r Wythnos Groeso.



## Rhestr Wirio Wythnos Groeso Personol



Yn ystod yr Wythnos Groeso mae angen i chi sicrhau eich bod wedi:

- Cwblhau y broses gofrestru.
- Casglu eich cerdyn adnabod myfyriwr.
- Mynychu sesiwn gweithgareddau'r rhaglen.
- Mynychu rhai digwyddiadau cymdeithasol ar y campws/ar-lein.
- Mynychu Ffair y Glas
- Cwrdd â'ch Tiwtor Personol
- Ymgyswrtio â'r llyfrgell ac unrhyw wasanaethau cymorth y gallai fod eu hangen arnoch e.e. cymorth Dyslecsia neu Anabledd



# Gwybodaeth Ddefnyddiol

## Gwybodaeth i Fyfrwyr Newydd

Mae gan y [wefan Gwybodaeth Ymuno â Chwrs](#) lawer o wybodaeth ddefnyddiol i'ch helpu gyda'ch cynllunio. Dewiswch eich lefel mynediad ar y wefan i gael gwybod mwy a chael mynediad at eich gwybodaeth ymuno bwysig.



## Gwasanaethau Myfyrwyr

Mae'r [Gwasanaethau Myfyrwyr](#) yn darparu cymorth ac arweiniad, gan gynnwys iechyd meddwl, cymorth anabled, cyngor gyrfaedd, gwybodaeth am swyddi rhan-amser a rheoli arian.

## Canllaw Croeso UM

Canllaw rhyngweithiol i'ch helpu i lywio eich taith i mewn i'ch bywyd prifysgol a thrwy gydol eich bywyd prifysgol. Ewch ar y daith a mwynhewch bob adran sydd wedi'i chynllunio i'ch helpu i ddod i adnabod Met Caerdydd.

[Beth sydd angen i chi ei wybod cyn i chi fynd](#)



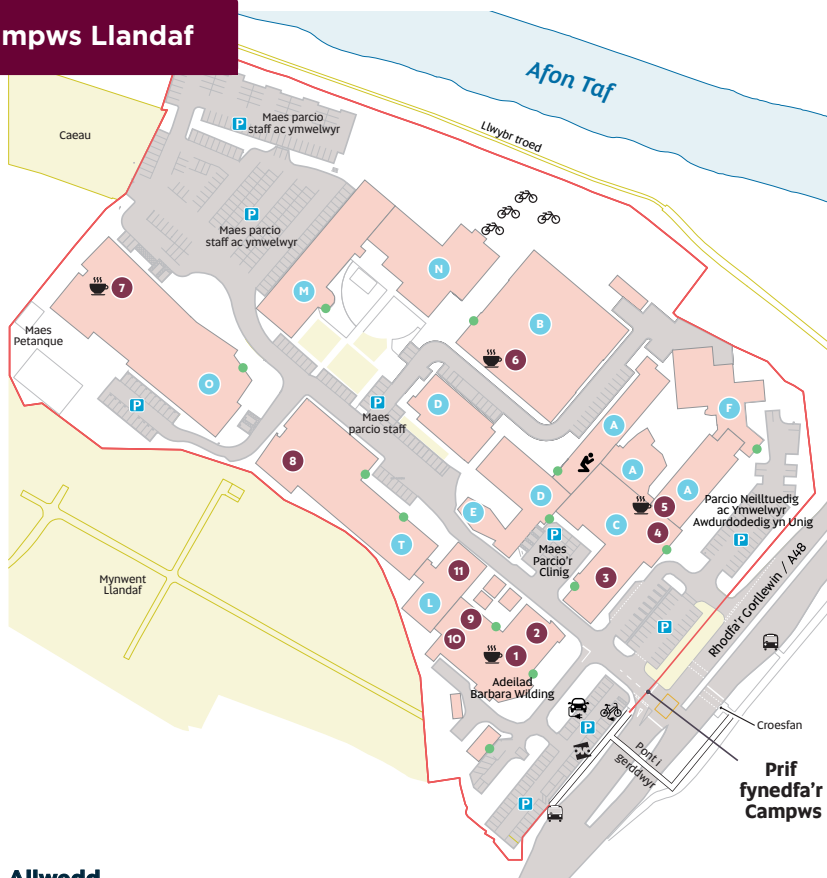
## Calendr Academaidd 2023/24

[Calendr Academaidd 2023/2024](#)





# Campws Llandaf



## Allwedd

- |                               |                                    |                            |
|-------------------------------|------------------------------------|----------------------------|
| 1 Yr Hyb                      | 8 Desg Gymorth TG (llawr Cyntaf)   | P Parcio                   |
| 2 Campfa (llawr Cyntaf)       | 9 Y Lolfa Fyd-eang                 | 🚲 Beiciau Trydan           |
| 3 Clinig Podiatreg            | 10 Undeb y Myfyrwyr (llawr Cyntaf) | 🚲 Beiciau OVO              |
| 4 Prif Dderbynf a Pharth-g    | 11 Canolfan Ddysgu                 | 🚲 Rhesel beiciau           |
| 5 Yr Oriel (llawr Cyntaf)     | 🟡 Llythyren yr adeilad             | 🚍 Safe bws                 |
| 6 Caffi'r Bocs (llawr Cyntaf) | 🟢 Adeilad y Brif Fynedfa           | ☕ Caffi                    |
| 7 Yr Atrium                   |                                    | 👤 Ystafell weddi aml-ffydd |

Mae ein holl ystafelloedd yn defnyddio'r un fformiwla enwi - **LlawrAdeilad**. *RhifYstafell*. Felly os ydych chi wedi chwilio am 01.18, ewch i adeilad O, dringo i'r llawr cyntaf, a dod o hyd i ystafell rhif 18. Neu am B0.10 ewch i adeilad B, aros ar y llawr gwaelod a chwilio am ystafell 10. Yn y fformiwla enwi, mae 'LL' yn cyfeirio at Llandaf.



Cardiff  
Metropolitan  
University

Prifysgol  
Metropolitan  
Caerdydd

Wythnos groeso  
Welcome week

2023