



Cardiff  
Metropolitan  
University

Prifysgol  
Metropolitan  
Caerdydd



*Israddedig*

# Llawlyfr

BA (Hons) Primary Education Studies (Bilingual) / BA (Anrh)  
Astudiaethau Addysg Gynradd (Dwyieithog)

Ysgol Addysg a Pholisi Cymdeithasol Caerdydd



# Cynnwys

**Cyflwyniad**

2

**Gwybodaeth Hanfodol**

4

**Cwrdd â'r Tîm**

5

**Wythnos Groeso**

7

**Gwybodaeth Ddefnyddiol**

11



# Cyflwyniad

## Croeso i Brifysgol Metropolitan Caerdydd

Llongyfarchiadau ar ddechrau eich Taith Met Caerdydd! Rydym wedi llunio cyfres o weithgareddau a digwyddiadau i'ch helpu i ddod i adnabod Met Caerdydd, cysylltu â'ch rhaglen astudio, a chwrrd â staff a myfyrwyr eraill.

Mae'r Wythnos Groeso yn rhoi cyfle i chi ymgartrefu ym Met Caerdydd ac i gymryd rhan yn eich cwrs astudio o'r cychwyn cyntaf. Yn ystod yr Wythnos Groeso byddwch yn cymryd rhan mewn prosiect grŵp a fydd yn rhoi blas i chi o'r hyn y gallwch ei ddisgwyl yn ystod eich astudiaethau ym Met Caerdydd. Byddwch hefyd yn gallu:

1. Cwrdd â'ch Tiwtor Personol, Cyfarwyddwr Rhaglen, a chyd-fyfyrwyr.
2. Mynychu gweithgareddau a digwyddiadau cymdeithasol ar y campws.
3. Gweithio ar brosiect grŵp a chyflwyno canfyddiadau yn ôl i dîm y rhaglen.
4. Dod i adnabod campysau Met Caerdydd a'r ardaloedd cyfagos.
5. Darganfod pa wasanaethau sydd ar gael gennym i'ch cefnogi chi ar eich taith ym Met Caerdydd.

Pan fyddwch yn dod am eich diwrnod cyntaf, byddwch yn cwrdd â'ch Tiwtor Personol a fydd yn darparu cefnogaeth ac arweiniad academiaidd yn ystod eich amser astudio ym Met Caerdydd. Byddant hefyd yn rhoi eich cerdyn myfyriwr Met Caerdydd i chi - cyn belled â'ch bod wedi uwchlwytho'ch llun!

Gwnewch yn siŵr eich bod yn mynychu'r gweithgareddau a gynlluniwyd gan eich rhaglen yn ystod yr Wythnos Groeso, fel eich bod yn barod i ddechrau ar eich taith ym Met Caerdydd.

Yn olaf, rwy'n gobeithio y byddwch yn mwynhau eich amser yn astudio ym Met Caerdydd ac edrychaf ymlaen at gwrdd â chi yn ystod yr Wythnos Groeso.

Yr eiddoch yn gywir,

Sian Sarwar

Cyfarwyddwr y Rhaglen



# Gwybodaeth Hanfodol

## Manylion y Rhaglen

Bydd y graddau BA Astudiaethau Addysg Gynradd yn rhoi dealltwriaeth dda i chi o faterion sylfaenol ym maes addysg ar draws ystod o gyd-destunau ac amgylcheddau. Mae gan y cwrs ffocws penodol ar y sector cynradd ac yn darparu llwyfan delfrydol i'r rhai sydd â diddordeb mewn gyrfaedd ym maes addysg gynradd. Yn ogystal, mae'r radd hon yn cefnogi'r rhai sydd â diddordeb mewn gweithio ym meysydd ehangach addysg, iechyd a gwaith cymdeithasol.



## Myfyrwyr Rhan-amser

Er y dylai myfyrwyr llawn amser gymryd rhan ym mhopeth, rydym yn cydnabod efallai na fyddwch yn gallu gwneud popeth oherwydd ymrwymiadau eraill, ac rydym yn deall hyn.

Siaradwch â'ch Tiwtor Personol am ba weithgareddau fydd fwyaf gwerthfawr i chi. Bydd croeso i chi ymuno ym mhob digwyddiad yn ystod yr wythnos, pryd y gallwch. Fodd bynnag, gwnewch yn siŵr eich bod wedi cofrestru, a chwblhau'r gwaith papur gofynnol cyn mynychu unrhyw ddigwyddiadau.

## Myfyrwyr Rhyngwladol

Ar gyfer myfyrwyr rhyngwladol sy'n dod i'r DU, rydym yn deall bod addasu i ddiwylliant newydd; dod o hyd i rywle addas i fyw a dilyn prosesau a gweithdrefnau newydd yn gallu bod yn eithaf llethol. Mae'r Gwasanaeth Cyngori Myfyrwyr Byd-eang ar gael i gynnig cyngor a chymorth cyfeillgar i bob myfyriwr rhyngwladol mewn perthynas â phryderon lles, sgiliau academaidd a materion mewnfudo. I gael rhagor o wybodaeth am y gwasanaethau sydd ar gael, ewch i'r dolenni isod:

[Cymorth Cyngori Myfyrwyr Byd-eang](#)



[Gwasanaeth Cyngori Myfyrwyr Byd-eang Cyngor Lles Rhyngwladol](#)

[Cyngor Academaidd Rhyngwladol Gwasanaeth Cyngori Myfyrwyr Byd-eang](#)

[Cyngor Mewnfudo Gwasanaeth Cyngori Myfyrwyr Byd-eang](#)

Cysylltiadau Cyngori Myfyrwyr Byd-eang

Cyngor Lles — [intstudentadvice@cardiffmet.ac.uk](mailto:intstudentadvice@cardiffmet.ac.uk)

Mae hefyd yn bwysig eich bod yn mynychu'r gweithgareddau a gynlluniwyd ar gyfer eich cwrs yn ystod yr Wythnos Groeso, fel eich bod yn cael cwrdd â'ch Cyfarwyddwyr Rhaglen, Tiwtoriaid, a gweddill eich carfan. Bydd hyn yn eich helpu i ymgartrefu yn eich amgylchedd newydd a gwneud ffrindiau newydd.





# Cwrdd â'r Tîm

*\*Mewnosodwch fanylion tîm y rhaglen ar y dudalen hon*



Helo, Sian Sarwar ydw i a fi yw Cyfarwyddwr y Rhaglen BA (Anrh) Astudiaethau Addysg Gynradd ac Uwch Ddarlithydd y Blynyddoedd Cynnar yma ym Met Caerdydd.



Helo, Dr Nick Young ydw i ac rwy'n Uwch Ddarlithydd mewn Addysg yma ym Met Caerdydd . Rwyf hefyd yn Diwtor Blwyddyn ar gyfer Blwyddyn 1



Helo, Dr Dylan Adams ydw i ac rwy'n Uwch Ddarlithydd mewn Addysg yma ym Met Caerdydd.



	<p>Helo, Dr Jen Lyttleton-Smith ydw i ac rwy'n Ddarlithydd mewn Addysg yma ym Met Caerdydd. Rwyf hefyd yn Diwtor Blwyddyn ar gyfer Blwyddyn 2.</p>
	<p>Helo, Paul Brooks ydw i ac rwy'n Uwch Ddarlithydd mewn Addysg yma ym Met Caerdydd. Rwyf hefyd yn Diwtor Blwyddyn ar gyfer Blwyddyn 3.</p>
	<p>Helo, Dr Kieran Hodgkin ydw i ac rwy'n Uwch Ddarlithydd mewn Addysg ac yn Arweinydd Strategol ar gyfer Profiad Myfyrwyr a Chynaliadwyedd yma ym Met Caerdydd.</p>
	<p>Helo, Dyddgu Hywel ydw i ac rwy'n Uwch Ddarlithydd mewn Addysg ac yn Arweinydd Strategol Cyfrwng Cymraeg ym Met Caerdydd.</p>



# Wythnos Groeso

## Beth i'w ddisgwyl

Yn ystod yr wythnos byddwch yn cwblhau prosiect, y byddwch yn ymgymryd ag ef gyda grŵp o fyfyrwyr newydd eraill o'ch rhaglen, gyda chefnogaeth staff a myfyrwyr presennol sydd ar eich rhaglen. Bydd llawer o help hefyd gan y gwasanaethau prifysgol eraill, gan ddangos rhai offer a thechnegau gwych y gallwch eu defnyddio i wneud eich prosiect yn llwyddiant.



Ar ddiwedd yr wythnos, byddwn hefyd yn rhoi adborth i chi ar gryfderau dull eich grŵp, gan rannu a dathlu'r hyn rydyn ni wedi'i ddarganfod gyda'n gilydd.

Bydd cyflwyniad i'ch Ysgol a'ch Rhaglen newydd a llawer o weithgareddau hwyliog i'ch helpu i gwrdd â phobl newydd.

Bydd angen i chi gwblhau ychydig o waith gweinyddol a chysylltu gyda'ch rhaglen er mwyn i ni wybod pwy sy'n gwneud beth, a phryd. Bydd angen i chi hefyd gwblhau unrhyw faterion cofrestru sydd heb eu talu, casglu cardiau Undeb y Myfyrwyr, a chysylltu ag unrhyw wasanaethau cymorth arbenigol sydd eu hangen arnoch.

## Dyma beth wnaeth myfyrwyr Met Caerdydd ei fwynhau am yr Wythnos Groeso

*“Helpodd fi i ymgartrefu a thynnu'r pwysau oddi ar deithio i le newydd”*

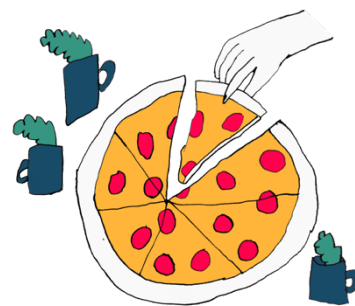
*“Roedd y prosiectau grŵp i gael gwybod am ein cyfoedion yn ffordd braf o ddod i adnabod pawb”*

*“Mae'n ddefnyddiol sgwrsio'n anffurfiol â Chyfarwyddwr y Rhaglen a sgwrsio am bethau ar hap i helpu i ymgartrefu”.*





## Gweithgareddau a Phrosiectau'r Rhaglen



Prif nod yr Wythnos Groeso yw rhoi cyfle i chi gwrdd â staff a myfyrwyr eraill ar eich rhaglen, a chanfod eich ffordd o gwmpas y campws a chael gwybod am gyfleoedd y gallwch chi gymryd rhan ynddynt ochr yn ochr â'ch astudiaethau. I helpu gyda hyn, bydd amrywiaeth o weithgareddau fydd yn cynnwys:

- **Sgwrs Croeso** – byddwch yn cwrdd â staff y rhaglen ac yn csel gwybod am fanylion y prosiect grŵp.
- **Sesiwn Grŵp Tiwtor Personol** – byddwch yn cwrdd â'ch Tiwtor Personol ac yn cael sgwrs gyda myfyrwyr eraill ar y rhaglen.
- **Sesiwn Rhaglen** – byddwch yn dysgu sut i gyrchu'r wybodaeth ac adnoddau a chael gwybod am y cyfleoedd sydd ar gael ar eich cwrs ac ochr yn ochr â'ch astudiaethau.
- **Gweithgareddau Ymgyswrtio** – fydd yn cynnwys amrywiaeth o weithgareddau ymarferol o amgylch y campws i'ch cefnogi chi wrth i chi weithio ar eich prosiect ynghyd â dod i adnabod staff a myfyrwyr eraill ar y rhaglen.

Prif nod y Prosiect Wythnos Groeso yw rhoi cyfle i chi ddod i adnabod a gweithio gyda myfyrwyr eraill ar y rhaglen ac i'ch cyflwyno chi i'r gwahanol ffyrdd o weithio y byddwch chi'n eu defnyddio yn y brifysgol, gan gynnwys y gefnogaeth a'r adnoddau sydd ar gael i chi ym Met Caerdydd. Sail y prosiect fydd astudiaeth achos a rennir gyda chi yn ystod y Sgwrs Croeso ac ar ôl hynny byddwch yn ymgymryd ag ystod o weithgareddau ymarferol/rhyngweithiol (e.e., gweithio gyda chlai, garddio, taith gerdded yn yr ardal, ioga, gweithgareddau'r Ysgol Goedwig) a fydd yn llywio trafodaethau a chynnydd eich prosiect grŵp. Cewch ddewis y fformat ar gyfer eich prosiect (e.e., stori ddigidol, cyflwyniad PowerPoint, cyflwyniad poster, cyflwyno syniadau, neu greu arteffact). Ar ddiwedd yr wythnos, bydd dathliad o'ch gwaith, a gynhelir mewn gweithdy anffurfiol tebyg i gaffi, lle byddwch yn rhannu eich gwaith gydag aelod o staff a grwpiau bach o fyfyrwyr eraill ar eich rhaglen. Ar ddiwedd yr wythnos, bydd staff yn rhoi adborth ac yn eich cyfeirio at gefnogaeth a chyfleoedd sydd ar gael fel rhan o'r rhaglen ac yn ehangach ym Met Caerdydd.



## Ffair y Glas

Ffair y Glas, a drefnir gan [Undeb y Myfyrwyr](#), yw eich cyfle cyntaf i gwrdd â'n holl [Gymdeithasau UM](#), [Timau Chwaraeon UM](#) ac wrth gwrs cyfle i gael pob math o bethau am ddim gan ein partneriaid masnachol! Mae'r ffair yn ddigwyddiad trwy'r dydd a gynhelir ddydd Mercher o fewn NIAC ar gampws Cyncoed! Dyma un o uchafbwyntiau calendr y Glas ac un o'r unig adegau yn ystod eich taith prifysgol y bydd pob myfyriwr o holl ysgolion Met Caerdydd yn yr un lle!

Ewch draw i [wefan Undeb Myfyrwyr Met Caerdydd](#) i gael y wybodaeth ddiweddaraf am ddigwyddiadau, cymdeithasau, cefnogaeth a mwy.



## Gweithgareddau'r Wythnos Groeso (Sylfaen ac Israddedig)

Yn ystod yr Wythnos Groeso, cewch gyfle i:

- Fynychu cyfarfod croeso gyda'ch Cyfarwyddwr Rhaglen a chwrdd â'r tîm, lle byddant yn darparu cyflwyniad ac amlinellu disgwyliadau.
- Cwrdd â myfyrwyr eraill ar eich rhaglen astudio.  
Cwrdd â'ch tiwtor personol.
- Cymryd rhan mewn prosiect Wythnos Groeso gyda myfyrwyr eraill ar eich rhaglen astudio a chyflwyno'r canfyddiadau o'ch prosiect i staff a chyfoedion.
- Ymgyswrtio â'r campws.
- Archwiliwch pa wasanaethau sydd ar gael i'ch cefnogi ar eich taith i ddysgwyr.
- Mynychu Ffair y Glas ddydd Mercher.
- Mynychu Sesiwn Ysbrydoledig Cwrdd a Chyfarch eich rhaglen.
- Ymgyswrtio â'r offer digidol y disgwylir i chi eu defnyddio yn ystod eich astudiaethau.
- Cymerwch ran mewn sesiwn 'glo', myfyrion ar yr wythnos a gwnewch yn siŵr eich bod yn gwybod sut olwg sydd ar eich amserlen ar gyfer wythnos gyntaf yr addysgu..
- Mynychu digwyddiad dathlu Met Caerdydd brynhawn Gwener.

Noder y byddwch yn dod o hyd i amserlen fanwl ar gyfer eich rhaglen astudio ar safle'r Wythnos Groeso.



## Rhestr Wirio Wythnos Groeso Personol



Yn ystod yr Wythnos Groeso mae angen i chi sicrhau eich bod wedi:

- Cwblhau y broses gofrestru.
- Casglu eich cerdyn adnabod myfyriwr.
- Mynychu sesiwn gweithgareddau'r rhaglen.
- Mynychu rhai digwyddiadau cymdeithasol ar y campws/ar-lein.
- Mynychu Ffair y Glas
- Cwrdd â'ch Tiwtor Personol
- Ymgyswddo â'r llyfrgell ac unrhyw wasanaethau cymorth y gallai fod eu hangen arnoch e.e. cymorth Dyslecsia neu Anabledd



# Gwybodaeth Ddefnyddiol

## Gwybodaeth i Fyfrwyr Newydd

Mae gan y [wefan Gwybodaeth Ymuno â Chwrs](#) lawer o wybodaeth ddefnyddiol i'ch helpu gyda'ch cynllunio. Dewiswch eich lefel mynediad ar y wefan i gael gwybod mwy a chael mynediad at eich gwybodaeth ymuno bwysig.



## Gwasanaethau Myfyrwyr

Mae'r [Gwasanaethau Myfyrwyr](#) yn darparu cymorth ac arweiniad, gan gynnwys iechyd meddwl, cymorth anabled, cyngor gyrfaedd, gwybodaeth am swyddi rhan-amser a rheoli arian.

## Canllaw Croeso UM

Canllaw rhyngweithiol i'ch helpu i lywio eich taith i mewn i'ch bywyd prifysgol a thrwy gydol eich bywyd prifysgol. Ewch ar y daith a mwynhewch bob adran sydd wedi'i chynllunio i'ch helpu i ddod i adnabod Met Caerdydd.

[Beth sydd angen i chi ei wybod cyn i chi fynd](#)

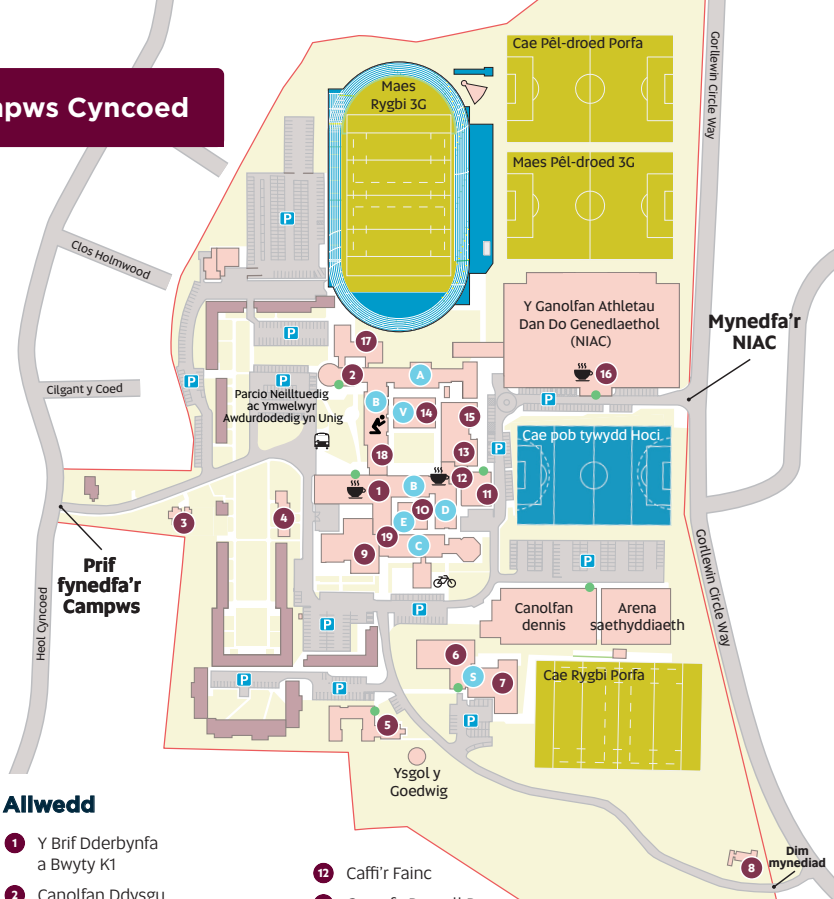


## Calendr Academaidd 2023/24

[Calendr Academaidd 2023/2024](#)



# Campws Cyncoed



## Allwedd

- 1 Y Brif Dderbynfa a Bwyty K1
- 2 Canolfan Ddysgu
- 3 Tŷr Coleg
- 4 Tŷ Warwick a Swyddfa'r Neuaddau
- 5 Queenswood
- 6 Neuadd Chwaraeon
- 7 Pwll Nofio
- 8 Tŷ Sin Trosedd
- 9 Undeb y Myfyrwr
- 10 Tŷ Ymchwil
- 11 Stiwdios y Campfa

- 12 Caffi'r Fainc
- 13 Campfa Russell Rees
- 14 Bloc V
- 15 Campfa Syd Arron
- 16 Caffi'r Trac
- 17 Parth-g
- 18 Desg Gymorth TG (llawr Cyntaf)
- 19 Swyddfa Rhaglenni a Addysgr
- Llythyren yr adeilad
- Adeilad y Brif Fynedfa

- Neuaddau
- Parcio
- Rhesel beiciau
- Safe bws
- Caffi
- Ystafell weddi aml-ffydd

Mae ein holl ystafelloedd yn defnyddio'r un fformiwla enwi - *LlawrAdeilad . RhifYstafell*. Felly os ydych chi wedi chwilio am 01.18, ewch i adeilad O, dringo i'r llawr cyntaf, a dod o hyd i ystafell rhif 18. Neu am B0.10 ewch i adeilad B, aros ar y llawr gwaelod a chwilio am ystafell 10. Yn y fformiwla enwi, mae 'CY' yn cyfeirio at Cyncoed.



Cardiff Metropolitan University

Prifysgol Metropolitan Caerdydd

Wythnos groeso  
Welcome week

2023