



Cardiff
Metropolitan
University

Prifysgol
Metropolitan
Caerdydd



Israddedig

Llawlyfr

BA/BSc (Anrh) Pensaerniaeth

Ysgol Gelf a Dylunio Caerdydd



Cynnwys

Cyflwyniad	2
Gwybodaeth Hanfodol	3
Cwrdd â'r Tîm	6
Wythnos Groeso	7
Gwybodaeth Ddefnyddiol	11



Cyflwyniad

Mae'r Wythnos Groeso yn dechrau am 10yb ar Ddydd Llun 18fed o Fedi ac rwyf i a'm cydweithwyr yn edrych ymlaen at gwrdd â chi eto yn ein stiwdio Pensaernïaeth, ystafell B3.03 ar drydydd llawr Bloc B ar gampws Llandaf. **Dewch â'r prosiect haf yr ydym wedi gofyn i chi ei gwblhau gyda chi yn ogystal ag offer i wneud nodiadau ac ar gyfer braslunio.**

Croeso i Brifysgol Metropolitan Caerdydd

Llongyfarchiadau ar ddechrau eich Taith Met Caerdydd! Rydym wedi llunio cyfres o weithgareddau a digwyddiadau i'ch helpu i ddod i adnabod Met Caerdydd, cysylltu â'ch rhaglen astudio, a chwrdd â staff a myfyrwyr eraill.

Mae'r Wythnos Groeso yn rhoi cyfle i chi ymgartrefu ym Met Caerdydd ac i gymryd rhan yn eich cwrs astudio o'r cychwyn cyntaf. Yn ystod yr Wythnos Groeso byddwch yn cymryd rhan mewn prosiect grŵp a fydd yn rhoi blas i chi o'r hyn y gallwch ei ddisgwyl yn ystod eich astudiaethau ym Met Caerdydd. Byddwch hefyd yn gallu:

1. Cwrdd â'ch Tiwtor Personol, Cyfarwyddwr Rhaglen, a chyd-fyfyrwyr.
2. Mynychu gweithgareddau a digwyddiadau cymdeithasol ar y campws.
3. Gweithio ar brosiect grŵp a chyflwyno canfyddiadau yn ôl i dîm y rhaglen.
4. Dod i adnabod campysau Met Caerdydd a'r ardaloedd cyfagos.
5. Darganfod pa wasanaethau sydd ar gael gennym i'ch cefnogi chi ar eich taith ym Met Caerdydd.

Pan fyddwch yn dod am eich diwrnod cyntaf, byddwch yn cwrdd â'ch Tiwtor Personol a fydd yn darparu cefnogaeth ac arweiniad academaidd yn ystod eich amser astudio ym Met Caerdydd. Byddant hefyd yn rhoi eich cerdyn myfyriwr Met Caerdydd i chi - cyn belled â'ch bod wedi uwchlwytho'ch llun!

Gwnewch yn siŵr eich bod yn mynychu'r gweithgareddau a gynlluniwyd gan eich rhaglen yn ystod yr Wythnos Groeso, fel eich bod yn barod i ddechrau ar eich taith ym Met Caerdydd.

Yn olaf, rwy'n gobeithio y byddwch yn mwynhau eich amser yn astudio ym Met Caerdydd ac edrychaf ymlaen at gwrdd â chi yn ystod yr Wythnos Groeso.





Yr eiddoch yn gywir,

Dr Fausto Sanna

Cyfarwyddwr Rhaglen a Phennaeth Adran



Gwybodaeth Hanfodol

Manylion y Rhaglen

Mae'r radd mewn Pensaernïaeth ym Mhrifysgol Metropolitan Caerdydd yn cael ei llywio gan draddodiad a threftadaeth ysgol gelf a dylunio, a chan y defnydd creadigol cyfoes o dechnoleg flaengar, yn archwilio'r berthynas rhwng profiadau pobl a phensaernïaeth.

Nod y cwrs yw sefydlu deialog greadigol rhwng gwahanol feysydd gwybodaeth bensaernïol: dylunio, cynrychioliad, technoleg, astudiaethau cyd-destunol ac ymarfer proffesiynol.

Byddwch yn datblygu eich dealltwriaeth o'r meysydd thematig hyn a'u hintegreiddio trwy gymryd rhan mewn prosiectau cynyddol anodd.

Bydd hyn yn caniatáu ichi lunio cynigion pensaernïol a gaiff eu datrys yn ofodol ac yn dechnegol, gyda sail ddamcaniaethol gadarn. Byddwch hefyd yn dysgu sut i gyfathrebu eich cynigion yn effeithiol mewn cyd-destun proffesiynol, trwy ystod o gyfryngau.

Yn olaf, mae'r cwrs yn rhoi pwyslais arbennig ar gyfrifoldeb y pensaer wrth fynd i'r afael â phroblemau cyfoes o bryder am effaith amgylcheddol, ar raddfa fyd-eang a lleol (fel yr argyfwng hinsawdd). Byddwch yn cael eich annog i ddatblygu safbwyntiau beirniadol ar sut y gellir defnyddio gwybodaeth a chreadigrwydd gyda'i gilydd i ddod o hyd i atebion dylunio sydd â'r potensial i wneud adeiladau, cymdogaethau neu ddinasoedd yn fwy cynaliadwy yn y tymor byr a'r hirdymor.

Bydd cyfleoedd i gymryd rhan mewn gweithgareddau byd go iawn, gan gynnwys gwaith gyda chymunedau a chyflogwyr lleol, yn ogystal â chyfleoedd i brofi diwylliannau eraill – a'u pensaernïaeth – drwy'r rhaglen astudio hon.

Mae'r BA (Anrh) Pensaernïaeth ym Met Caerdydd wedi'i ragnodi fel cymhwyster Rhan 1 gan yr ARB (Bwrdd Cofrestru Penseiri), y corff sy'n rheoleiddio proffesiwn penseiri yn y DU.



Ar ôl cwblhau'r rhaglen hon yn llwyddiannus, byddwch yn cael eich eithrio o Arholiad Rhagnodedig yr ARB yn Rhan 1, y cam cyntaf tuag at ddod yn bensaer cofrestredig.

Mae'r cwricwlwm yn cynnwys tair cydran glir a elwir yn anffurfiol fel: **Pwnc, Maes, a Chlwstwr** .

- Mae **pwnc** yn hyfforddi myfyrwyr yn y ddisgyblaeth hon. Mae'r modiwlau hyn yn darparu gofod lle gall myfyrwyr fireinio eu gwybodaeth, eu sgiliau a'u dealltwriaeth gan roi sylw penodol i'w hymarfer.
- Mae'r modiwlau **maes** yn rhoi cyfleoedd i fyfyrwyr gydweithio ag eraill ac archwilio sgiliau a phrofiadau newydd er mwyn datblygu eu hymarfer arbenigol unigol ymhellach.
- Mae **clwstwr** yn darparu sylfaen gyd-destunol, ddamcaniaethol a hanesyddol sy'n annog myfyrwyr i ddatblygu safle beirniadol o fewn eu hymarfer, cyd-destunau trawsddisgyblaethol ac i herio ffiniau canfyddedig eu disgyblaeth arbenigol.

Mae'r cwrs yn rhaglen astudio amser llawn tair blynedd sydd wedi'i rannu'n dermau fel y dangosir isod. Mae'n bwysig cofio bod natur y cwrs llawn amser yn gofyn i chi gyfrannu tua 40 awr yr wythnos. Er y gall hyn amrywio o wythnos i wythnos ac efallai y bydd angen cydbwysu hyn ag unrhyw swyddi rhan amser, ond cofiwch na ddylech drefnu unrhyw waith cyflogedig yn ystod eich sesiynau dysgu. Fe welwch fod eich amserlen dysgu yn rhedeg ar ddydd Llun, dydd Mawrth, bore Mercher a dydd Iau, gyda'r dydd Gwener ar gyfer astudio hunan-gyfeiriedig a fydd yn golygu bod ar y campws yn gweithio yn y stiwdio neu weithdai datblygu a gwella eich gwaith prosiect, mynd i'r llyfrgell adnoddau, gweithdai a chyfleusterau TG eraill. Bydd yr amserlen hon yn cael ei hegluro'n llawn i chi yn sesiwn friffio'r Wythnos Groeso.

Mae'r rhaglen yn annog myfyrwyr i ddatblygu ymarfer creadigol annibynnol a sgiliau gweithio mewn tîm tra'n hwyluso twf sgiliau dysgu beirniadol, arbrofol a dadansoddol ar sail problemau.



Disgwyliwn i chi fynychu pob sesiwn a gweithdy dysgu a drefnwyd, i gynllunio'ch gwaith, i drefnu eich amser eich hun ac i gwrdd â therfynau amser cyflwyno.

Sut olwg sydd ar eich amserlen wythnosol:

	Dydd Llun	Dydd Mawrth	Dydd Mercher	Dydd Iau	Dydd Gwener
YB	Ymarfer Stiwidio	Ymarfer Stiwidio	Gweithdai Sgiliau Technegol	Darlithoedd Theori	Astudiaeth Hunangyfeiriedig
YP	Ymarfer Stiwidio	Ymarfer Stiwidio	Gweithgareddau Cymdeithasol a Diwylliannol	Darlithoedd Theori	Astudiaeth Hunangyfeiriedig

Rydym yn deall efallai y bydd angen i chi gefnogi eich astudiaethau trwy gymryd gwaith cyflogedig. Fodd bynnag, er gwaethaf eich sefyllfa ariannol neu ofynion eich cyflogwr, rydym am i chi neilltuo digon o amser i'ch astudiaethau. Rhaid trefnu unrhyw ymrwymadau cyflogaeth rhan amser neu gyfleoedd ychwanegol o amgylch yr amserlen y flwyddyn.

Er mwyn bodloni disgwyliadau eich rhaglen radd yn Ysgol Gelf a Dylunio Caerdydd, disgwylir i chi neilltuo tua 40 awr yr wythnos i'ch astudiaethau. Argymhellir nad ydych yn ymgymryd ag unrhyw ymrwymadau cyflogaeth rhan-amser neu gyfleoedd ychwanegol a fyddai'n eich atal rhag neilltuo cymaint o amser â'ch astudiaethau, gan y gallai hyn effeithio'n negyddol ar eich safle academiaidd.

Sut olwg sydd ar eich blwyddyn academiaidd:

Sep	October				November				Dec	Jan				Feb				March			April			May												
18	25	2	9	16	23	30	6	13	20	27	4	11	8	15	22	29	5	12	19	26	4	11	18	15	22	29	6	13	20	27						
ADZ4***1 Subject (40C)							ADZ4***1 Subject (40C)							ADZ4***2 Subject (20c)							ADZ4881 Coll															
PF							A							A										A												
ADZ4999 Concept (SG1)											Tutorials			PF			ADZ4999 Concept (SG2)											Tutorials			A					



Myfyrwyr Rhan-amser

Er y dylai myfyrwyr llawn amser gymryd rhan ym mhopeth, rydym yn cydnabod efallai na fyddwch yn gallu gwneud popeth oherwydd ymrwymïadau eraill, ac rydym yn deall hyn.

Siaradwch â'ch Tiwtor Personol am ba weithgareddau fydd fwyaf gwerthfawr i chi. Bydd croeso i chi ymuno ym mhob digwyddiad yn ystod yr wythnos, pryd y gallwch. Fodd bynnag, gwnewch yn siŵr eich bod wedi cofrestru, a chwblhau'r gwaith papur gofynnol cyn mynychu unrhyw ddigwyddiadau.

Myfyrwyr Rhyngwladol

Ar gyfer myfyrwyr rhyngwladol sy'n dod i'r DU, rydym yn deall bod addasu i ddiwylliant newydd; dod o hyd i rywle addas i fyw a dilyn prosesau a gweithdrefnau newydd yn gallu bod yn eithaf llethol. Mae'r Gwasanaeth Cyngori Myfyrwyr Byd-eang ar gael i gynnig cyngor a chymorth cyfeillgar i bob myfyriwr rhyngwladol mewn perthynas â phryderon lles, sgiliau academiaidd a materion mewnfudo. I gael rhagor o wybodaeth am y gwasanaethau sydd ar gael, ewch i'r dolenni isod:

Cymorth Cyngori Myfyrwyr Byd-eang

[Gwasanaeth Cyngori Myfyrwyr Byd-eang Cyngor Lles Rhyngwladol](#)

[Cyngor Academiaidd Rhyngwladol Gwasanaeth Cyngori Myfyrwyr Byd-eang](#)

[Cyngor Mewnfudo Gwasanaeth Cyngori Myfyrwyr Byd-eang](#)

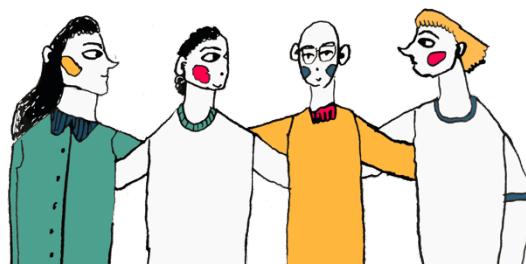
Cysylltiadau Cyngori Myfyrwyr Byd-eang

Cyngor Lles — intstudentadvice@cardiffmet.ac.uk

Mae hefyd yn bwysig eich bod yn mynychu'r gweithgareddau a gynlluniwyd ar gyfer eich cwrs yn ystod yr Wythnos Groeso, fel eich bod yn cael cwrdd â'ch Cyfarwyddwyr Rhaglen, Tiwtoriaid, a gweddill eich carfan. Bydd hyn yn eich helpu i ymgartrefu yn eich amgylchedd newydd a gwneud ffrindiau newydd.







Cwrdd â'r Tîm



<p>Dr Fausto Sanna <i>Cyfarwyddwr Rhaglen a Phennaeth Adran</i></p> 	<p>Mae Fausto yn bensaer cofrestredig ac yn goruchwylio darpariaeth addysgu pensaernïaeth a'r amgylchedd adeiledig. Yr Ysgol.</p> <p>Mae ei ddiddordebau ymchwil yn ymwneud â phensaernïaeth bren, effaith amgylcheddol adeiladau, perfformiad thermol cragen yr adeilad, a strategaethau lliniaru ac addasu i fynd i'r afael â newid yn yr hinsawdd.</p>
<p>Matthew Thomas <i>Darlithydd</i></p> 	<p>Mae Matthew yn bensaer cofrestredig, yn Ddarlithydd ac yn Gynghorydd Astudiaethau Proffesiynol.</p> <p>Mae ei ddiddordebau yn cynnwys adeiladu a chymunedau cynaliadwy, a dulliau modern o adeiladu.</p> <p>Mae ganddo brofiad sylweddol ar draws sectorau lluosog megis preswyl, lletygarwch, addysg, diwylliant, masnachol, hamdden, gofal iechyd sylfaenol a manwerthu.</p>
<p>Nick Evans <i>Uwch Ddarlithydd</i></p>	<p>Mae Nick yn syrfêwr rheoli adeiladu siartredig gyda dros 30 mlynedd o brofiad mewn diwydiant ac academia.</p>



	<p>Ei brif feysydd addysgu ac ymchwil arbenigol yw rheoliadau adeiladu a dylunio amgylcheddol.</p> <p>Mae'n gyn Syrffwr Rheoli Adeiladu Awdurdod Lleol.</p>
<p>Denis Jahic <i>Darlithydd</i></p> 	<p>Mae gan Denis BA mewn Pensaernïaeth, MSc mewn Rheoli Adeiladu ac mae'n cwblhau PhD mewn ôl-ffitio adeiladu ar gyfer gwell ansawdd bywyd i ddeiliaid.</p> <p>Mae'n cydweithio â chymunedau lleol i ymgorffori methodolegau addasu adeiladau, a gwella ansawdd bywyd y preswylwyr.</p>
<p>Prof John Littlewood <i>Athro</i></p> 	<p>Hyfforddodd John fel Syrffwr Adeiladu cyn arbenigo mewn Peirianeg a Thechnoleg Pensaernïol ac Adeiladu, gan ganolbwyntio ar gynaliadwyedd, a pherfformiad adeiladau a systemau. Mae'n Beiriannydd Adeiladu Siartredig.</p> <p>Mae'n arwain y Grŵp Ymchwil Amgylchedd Adeiledig Cynaliadwy a Gwydn (SuRBe) yn 2018.</p>
<p>Dr Mickeal Milocco Borlini <i>Darlithydd</i></p> 	<p>Cymhwysodd Mickeal fel pensaer yn yr Eidal (Milan Polytechnic) a chyflawnodd ei PhD mewn Theori Bensaernïol ym Mhrifysgol <i>Sapienza</i> yn Rhufain.</p> <p>Mae'n ymchwilydd gweithgar ac mae ei ddiddordebau'n amrywio o hanes pensaernïol a theori ergonomeg a'r broses adeiladu.</p>
<p>Peter Pickford <i>Arddangoswr Technegol</i></p>	<p>Mae gan Peter radd baglor mewn peirianeg a gradd meistr mewn Modelu</p>



	<p>gwybodaeth adeiladu. Mae'n cymryd rhan weithredol mewn prosiectau ymchwil o fewn Grŵp Ymchwil SuRBe ac ar hyn o bryd mae'n ymgymryd â phrosiect sy'n defnyddio sganio laser ar gyfer ôl-ffitio adeiladau preswyl.</p>
<p>Dr. Paola Ardizzola <i>Darlithydd</i></p> 	<p>Cyflawnodd Paola ei hastudiaethau Ph.D mewn Hanes Pensaernïaeth a Threfoli yn yr Eidal, lle enillodd hefyd radd Meistr mewn Pensaernïaeth. Yn aelod o Gymdeithas yr Haneswyr Pensaernïol, o Rwydwaith Cenedlaethol Prydain ar gyfer Datblygu Addysgu mewn Hanes a Theori Pensaernïaeth, ym Met Caerdydd mae hi'n gyfrifol am y modiwlau Hanes a Theori Pensaernïaeth ac yn gwneud ymchwil helaeth yn enwedig yn ei phrif faes. o ddiddordeb, sef Pensaernïaeth a Beirniadaeth yr Ugeinfed ganrif.</p>



Wythnos Groeso

Beth i'w ddisgwyl

Yn ystod yr wythnos byddwch yn cwblhau prosiect, y byddwch yn ymgymryd ag ef gyda grŵp o fyfyrwyr newydd eraill o'ch rhaglen, gyda chefnogaeth staff a myfyrwyr presennol sydd ar eich rhaglen. Bydd llawer o help hefyd gan y gwasanaethau prifysgol eraill, gan ddangos rhai offer a thechnegau gwych y gallwch eu defnyddio i wneud eich prosiect yn llwyddiant.



Ar ddiwedd yr wythnos, byddwn hefyd yn rhoi adborth i chi ar gryfderau dull eich grŵp, gan rannu a dathlu'r hyn rydyn ni wedi'i ddarganfod gyda'n gilydd.

Bydd cyflwyniad i'ch Ysgol a'ch Rhaglen newydd a llawer o weithgareddau hwyliog i'ch helpu i gwrdd â phobl newydd.

Bydd angen i chi gwblhau ychydig o waith gweinyddol a chysylltu gyda'ch rhaglen er mwyn i ni wybod pwy sy'n gwneud beth, a phryd. Bydd angen i chi hefyd gwblhau unrhyw faterion cofrestru sydd heb eu talu, casglu cardiau Undeb y Myfyrwyr, a chysylltu ag unrhyw wasanaethau cymorth arbenigol sydd eu hangen arnoch.

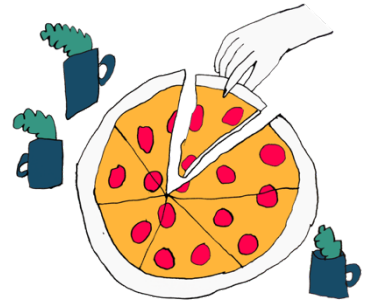
Dyma beth wnaeth myfyrwyr Met Caerdydd ei fwynhau am yr Wythnos Groeso

“Helpodd fi i ymgartrefu a thynnu'r pwysau oddi ar deithio i le newydd”

“Roedd y prosiectau grŵp i gael gwybod am ein cyfoedion yn ffordd braf o ddod i adnabod pawb”



“Mae'n ddefnyddiol sgwrsio'n anffurfiol â Chyfarwyddwr y Rhaglen a sgwrsio am bethau ar hap i helpu i ymgartrefu”.



Gweithgareddau a Phrosiectau'r Rhaglen

Nod prosiect yr Wythnos Groeso yw datblygu ymdeimlad o berthyn a chymuned, cyflwyno myfyrwyr i'w rhaglen yn ogystal â'u trosglwyddo i ddisgwyliadau a dulliau dysgu Addysg Uwch.

Bydd y dasg yn dechrau datblygu sgiliau arsylwi, dadansoddi a chyflwyno'r myfyrwyr ac yn eu cyflwyno i gysyniadau pensaernïol pwysig fel "lle," "cymeriad," a "graddfa."

Bydd y dasg hefyd yn cyflwyno prosesau dylunio a dysgu, ar sail arsylwi a data empirig.

Tasg: Cymharu a Chyferbynnu Arcedau Caerdydd

Amcan: Dadansoddi arcedau Caerdydd a nodi eu nodweddion a'u rhinweddau unigryw.

Ffair y Glas

Ffair y Glas, a drefnir gan [Undeb y Myfyrwyr](#), yw eich cyfle cyntaf i gwrdd â'n holl [Gymdeithasau UM](#), [Tîmau Chwaraeon UM](#) ac wrth gwrs cyfle i gael pob math o bethau am ddim gan ein partneriaid masnachol! Mae'r ffair yn ddigwyddiad trwy'r dydd a gynhelir ddydd Mercher o fewn NIAC ar gampws Cyncoed! Dyma un o uchafbwyntiau calendr y Glas ac un o'r unig adegau yn ystod eich taith prifysgol y bydd pob myfyriwr o holl ysgolion Met Caerdydd yn yr un lle!

Ewch draw i [wefan Undeb Myfyrwyr Met Caerdydd](#) i gael y wybodaeth ddiweddaraf am ddigwyddiadau, cymdeithasau, cefnogaeth a mwy.



Gweithgareddau'r Wythnos Groeso

Yn ystod yr Wythnos Groeso cewch gyfle i:

- Fynychu cyfarfod croeso gyda'ch Cyfarwyddwr Rhaglen a chwrrd â'r tîm, lle byddant yn rhoi cyflwyniad ac yn amlinellu'r disgwyliadau.
- Cwrrd â myfyrwyr eraill ar eich rhaglen astudio.
- Cwrrd â'ch Tiwtor Personol.
- Cymryd rhan yn y prosiect wythnos groeso gyda myfyrwyr eraill ar eich rhaglen astudio a chyflwyno canfyddiadau eich prosiect i staff a chyfoedion.
- Ymgysfarwyddo â'r campws.
- Archwilio pa wasanaethau sydd ar gael i'ch cefnogi ar eich taith fel dysgwr.
- Mynychu Ffair y Glas ddydd Mercher.
- Mynychu rhaglen Sesiwn Cwrrd a Chyfarch Ysbrydoledig.
- Ymgysfarwyddo â'r offer digidol y disgwylir i chi eu defnyddio yn ystod eich astudiaethau.
- Cymryd rhan mewn sesiwn 'crynhoi', myfyrio ar yr wythnos a gwneud yn siŵr eich bod yn gyfarwydd ag amserlen yr wythnos gyntaf o addysgu.
- Mynychu digwyddiad dathlu Met Caerdydd ar brynhawn Gwener.

Sylwch y byddwch yn dod o hyd i amserlen fanwl ar gyfer eich rhaglen astudio ar wefan yr Wythnos Groeso.



Rhestr Wirio Wythnos Groeso Personol

Yn ystod yr Wythnos Groeso mae angen i chi sicrhau eich bod wedi:



- Cwblhau y broses gofrestru.
- Casglu eich cerdyn adnabod myfyriwr.
- Mynychu sesiwn gweithgareddau'r rhaglen.
- Mynychu rhai digwyddiadau cymdeithasol ar y campws/ar-lein.
- Mynychu Ffair y Glas
- Cwrdd â'ch Tiwtor Personol
- Ymgyswddo â'r llyfrgell ac unrhyw wasanaethau cymorth y gallai fod eu hangen arnoch e.e. cymorth Dyslecsia neu Anabledd

Gwybodaeth Ddefnyddiol

Gwybodaeth i Fyfrwyr Newydd

Mae gan y [wefan Gwybodaeth Ymuno â Chwrs](#) lawer o wybodaeth ddefnyddiol i'ch helpu gyda'ch cynllunio. Dewiswch eich lefel mynediad ar y wefan i gael gwybod mwy a chael mynediad at eich gwybodaeth ymuno bwysig.

Gwasanaethau Myfyrrwyr

Mae'r [Gwasanaethau Myfyrrwyr](#) yn darparu cymorth ac arweiniad, gan gynnwys iechyd meddwl, cymorth anabledd, cyngor gyrfaedd, gwybodaeth am swyddi rhan-amser a rheoli arian.



Canllaw Croeso UM

Canllaw rhyngweithiol i'ch helpu i lywio eich taith i mewn i'ch bywyd prifysgol a thrwy gydol eich bywyd prifysgol. Ewch ar y daith a mwynhewch bob adran sydd wedi'i chynllunio i'ch helpu i ddod i adnabod Met Caerdydd.

[Beth sydd angen i chi ei wybod cyn i chi fynd](#)

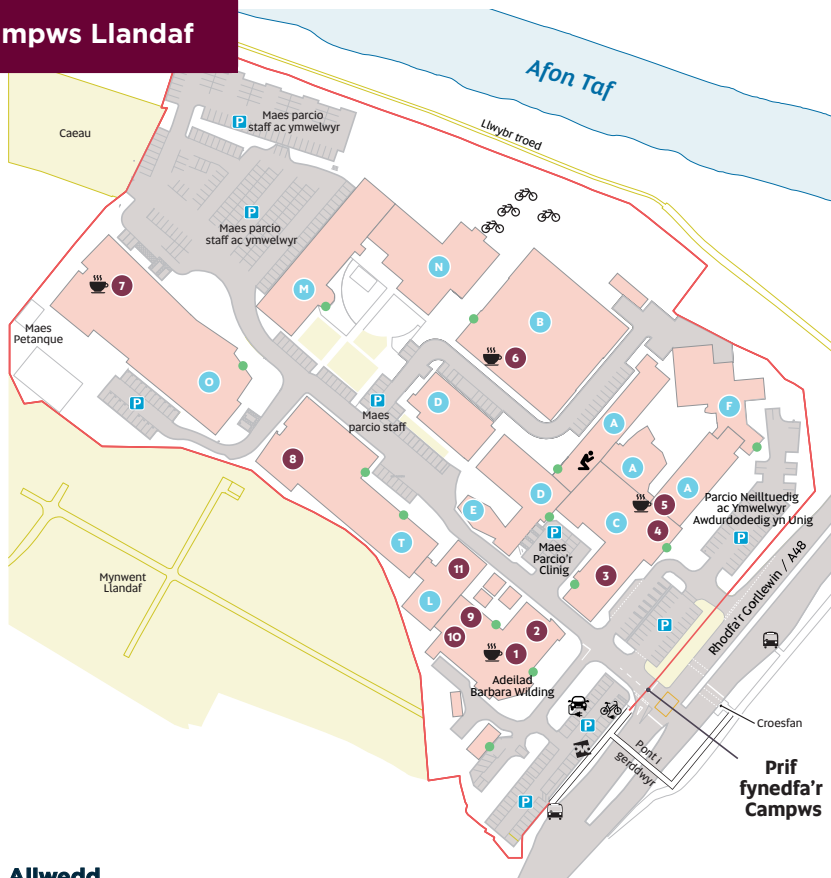


Calendr Academaidd 2023/24

[Calendr Academaidd 2023/2024](#)



Campws Llandaf



Allwedd

- | | | |
|-------------------------------|------------------------------------|----------------------------|
| 1 Yr Hyb | 8 Desg Gymorth TG (llawr Cyntaf) | P Parcio |
| 2 Campfa (llawr Cyntaf) | 9 Y Lolfa Fyd-eang | 🚲 Beiciau Trydan |
| 3 Clinig Podiatreg | 10 Undeb y Myfyrwyr (llawr Cyntaf) | 🚲 Beiciau OVO |
| 4 Prif Dderbynfâ a Pharth-g | 11 Canolfan Ddysgu | 🚲 Rhesel beiciau |
| 5 Yr Oriol (llawr Cyntaf) | 🟡 Llythyren yr adeilad | 🚍 Safe bws |
| 6 Caffi'r Bocs (llawr Cyntaf) | 🟢 Adeilad y Brif Fynedfa | ☕ Caffi |
| 7 Yr Atrium | | 👤 Ystafell weddi aml-ffydd |

Mae ein holl ystafelloedd yn defnyddio'r un fformiwla enwi - *LlawrAdeilad . RhifYstafell*. Felly os ydych chi wedi chwilio am O1.18, ewch i adeilad O, dringo i'r llawr cyntaf, a dod o hyd i ystafell rhif 18. Neu am B0.10 ewch i adeilad B, aros ar y llawr gwaelod a chwilio am ystafell 10. Yn y fformiwla enwi, mae 'LL' yn cyfeirio at Llandaf.



Cardiff
Metropolitan
University

Prifysgol
Metropolitan
Caerdydd

Wythnos groeso
Welcome week

2023