

Case Study

Busnes ar Waith: Modiwl israddedig 22/23 - Gwella dealltwriaeth myfyrwyr o Heriau Busnes y Byd Go iawn.

Pwyntiau Allweddol

Prif nod y modiwl yw caniatáu i fyfyrwyr edrych yn holltaidd ar fusnes a rheoli trwy gymhwyso gwybodaeth a dysgu o fodiwlau a astudiwyd ym mlyneddodded 1 a 2 at broblem ddilys yn y gweithle. Mae'r modiwl hwn yn caniatáu i fyfyrwyr weithio ar her fusnes sy'n bodoli yn y byd go iawn.

Cynlluniwyd asesiadau'r modiwl o gwmpas archwilio'r her fusnes yn fanylach trwy boster academaidd ac adroddiad busnes.

Yr her fusnes a osodwyd gan Gynaliadwyedd Met Caerdydd oedd archwilio ffyrdd o annog mwy o ymgysylltu â myfyrwyr mewn digwyddiadau cynaliadwyedd (e.e. diwrnodau cymunedol, gweithdai trwsio, sesiynau codi sbwriel ac ati)

Pwy?

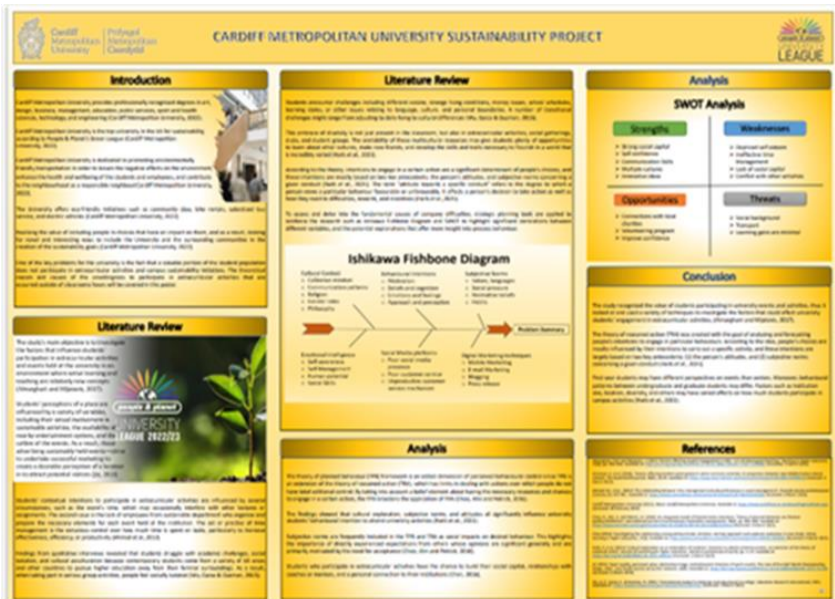
Mae'r modiwl Busnes ar Waith yn fodiwl gorfodol Lefel 5 (2^{il} flwyddyn) a i fyfyrwyr BA Busnes a Rheoli (n=137 carfan 22/23). Roedd angen i fyfyrwyr ddefnyddio sgiliau datrys problemau a gwneud penderfyniadau i ychwanegu wybodaeth benodol am ddisgyblaeth megis cyllid, marchnata, AD ac ati, i ddadansoddi problemau a dod o hyd i atebion dichonadwy i heriau busnes sy'n bodoli yn y byd go iawn a osodwyd gan y sefydliadau/busnesau a wahoddwyd i gefnogi'r modiwl, tra'n gweithio o fewn fframwaith o werthoedd proffesiynol, moesegol a llywodraethu priodol.

Pam?

Mae Prifysgol Metropolitan Caerdydd yn cydnabod pwysigrwydd y rôl sydd ganddi i'w chwarae mewn rheoli amgylcheddol ei hystâd ac wrth hyrwyddo egwyddorion cynaliadwyedd ar draws pob gweithgaredd, gan gynnwys addysgu ac ymchwil. Mae'r Brifysgol yn rheoli ei risgiau amgylcheddol mewn modd cynaliadwy drwy gydymffurfio â deddfwriaeth berthnasol a mabwysiadu arfer gorau lle bo'n briodol. Mae Prifysgol Metropolitan Caerdydd yn cydnabod diffiniad eang o gynaliadwyedd, yn seiliedig ar gymryd rhan mewn datblygiadau sy'n diwallu anghenion y presennol, heb beryglu gallu cenedlaethau'r dyfodol i ddiwallu eu hanghenion eu hunain. Mae'r Brifysgol yn edrych yn barhaus ar sut i wella cynaliadwyedd a lleihau ei hôl troed carbon, roedd yr her fusnes arfaethedig a ddarparwyd ar gyfer y modiwl Busnes ar Waith yn rhoi'r cyfle i fyfyrwyr weithio ar her sy'n ymwneud â'r maes cynaliadwyedd ac mewn perthynas ag amgylchoedd cyfarwydd. Fe wnaeth hyn helpu i godi ymwybyddiaeth o'r gwaith sy'n cael ei wneud gan dîm cynaliadwyedd Met Caerdydd.

Sut?

Ar ôl darlith wadd gan Reolwr Ymgysylltu Cynaliadwyedd Met Caerdydd (Rachel Roberts), gofynnwyd i'r myfyrwyr archwilio'r her yn fanylach drwy gyflwyno poster. Yn dilyn ymlaen o hyn, gofynnwyd iddynt greu adroddiad busnes yn cynnwys cyd-destun estynedig yn ymwneud â'r her fusnes a'r sefydliad, cyn cynnig ateb posibl i helpu i weithio tuag at oresgyn yr her fusnes. Enghraifft o ateb a ddarparwyd gan fyfyrwr oedd y defnydd o gynllun gwobrwyo i gymell myfyrwyr i fynychu digwyddiadau cynaliadwyedd. Bydd yr holl atebion a gyflwynir yn cael eu hadolygu gan y Pwyllgor Cynaliadwyedd.



Roeddwn wrth fy modd yn cael y cyfle i astudio'r modiwl Busnes ar Waith gan ei fod yn caniatáu i mi ehangu fy ngwybodaeth a'm galluoedd, a gafodd ddylanwad sylweddol ar sut yr oeddwn yn meddwl a pha mor hyderus oeddwn i. Gwnaed sylw rhagorol o'r offer a drafodwyd ac a gyflwynwyd yn ystod y rhaglen i bwysleisio'r amodau angenrheidiol ar gyfer cwblhau'r modiwl – Lina Moukayed, BA (Anrh) Busnes a Rheoli (Cynaliadwyedd)

