



Cardiff
Metropolitan
University

Prifysgol
Metropolitan
Caerdydd



Israddedig

Llawlyfr

BA/BSc (Anrh) Dylunio Cynnyrch

Ysgol Gelf a Dylunio Caerdydd



Cynnwys

Cyflwyniad

2

Gwybodaeth Hanfodol

3

Cwrdd â'r Tîm

6

Wythnos Groeso

7

Gwybodaeth Ddefnyddiol

11



Cyflwyniad

Mae'r Wythnos Groeso yn dechrau am 10yb ar Ddydd Llun 18fed o Fedi ac rwyf i a'm cydweithwyr yn edrych ymlaen at gwrdd â chi eto yn ein stiwidio Dylunio Cynnyrch, ystafell B1.03 ar lawr cyntaf Bloc B ar gampws Llandaf. Dewch â'r prosiect haf yr ydym wedi gofyn i chi ei gwblhau gyda chi yn ogystal ag offer i wneud nodiadau ac ar gyfer braslunio.

Croeso i Brifysgol Metropolitan Caerdydd

Llongyfarchiadau ar ddechrau eich Taith Met Caerdydd! Rydym wedi llunio cyfres o weithgareddau a digwyddiadau i'ch helpu i ddod i adnabod Met Caerdydd, cysylltu â'ch rhaglen astudio, a chwrdd â staff a myfyrwyr eraill.

Mae'r Wythnos Groeso yn rhoi cyfle i chi ymgartrefu ym Met Caerdydd ac i gymryd rhan yn eich cwrs astudio o'r cychwyn cyntaf. Yn ystod yr Wythnos Groeso byddwch yn cymryd rhan mewn prosiect grŵp a fydd yn rhoi blas i chi o'r hyn y gallwch ei ddisgwyl yn ystod eich astudiaethau ym Met Caerdydd. Byddwch hefyd yn gallu:

1. Cwrdd â'ch Tiwtor Personol, Cyfarwyddwr Rhaglen, a chyd-fyfyrwyr.
2. Mynychu gweithgareddau a digwyddiadau cymdeithasol ar y campws.
3. Gweithio ar brosiect grŵp a chyflwyno canfyddiadau yn ôl i dîm y rhaglen.
4. Dod i adnabod campwsau Met Caerdydd a'r ardaloedd cyfagos.
5. Darganfod pa wasanaethau sydd ar gael gennym i'ch cefnogi chi ar eich taith ym Met Caerdydd.

Pan fyddwch yn dod am eich diwrnod cyntaf, byddwch yn cwrdd â'ch Tiwtor Personol a fydd yn darparu cefnogaeth ac arweiniad academiaidd yn ystod eich amser astudio ym Met Caerdydd. Byddant hefyd yn rhoi eich cerdyn myfyriwr Met Caerdydd i chi - cyn belled â'ch bod wedi uwchlwytho'ch llun!

Gwnewch yn siŵr eich bod yn mynychu'r gweithgareddau a gynlluniwyd gan eich rhaglen yn ystod yr Wythnos Groeso, fel eich bod yn barod i ddechrau ar eich taith ym Met Caerdydd.

Yn olaf, rwy'n gobeithio y byddwch yn mwynhau eich amser yn astudio ym Met Caerdydd ac edrychaf ymlaen at gwrdd â chi yn ystod yr Wythnos Groeso.



Yr eiddoch yn gywir,
Dr Clara Watkins
Cyfarwyddwr y Rhaglen



Gwybodaeth Hanfodol

Manylion y Rhaglen

Mae'r cwrs yn rhaglen astudio amser llawn tair blynedd sydd wedi'i rannu'n dermau fel y dangosir isod. Mae'n bwysig cofio bod natur y cwrs llawn amser yn gofyn i chi gyfrannu tua 40 awr yr wythnos. Er y gall hyn amrywio o wythnos i wythnos ac efallai y bydd angen cydbwysu hyn ag unrhyw swyddi rhan amser, ond cofiwch na ddylech drefnu unrhyw waith cyflogedig yn ystod eich sesiynau dysgu. Fe welwch fod eich amserlen dysgu yn rhedeg ar ddydd Llun, dydd Mawrth, bore Mercher a dydd Iau, gyda'r dydd Gwener ar gyfer astudio hunan-gyfeiriedig a fydd yn golygu bod ar y campws yn gweithio yn y stiwdio neu weithdai datblygu a gwella eich gwaith prosiect, mynd i'r llyfrgell adnoddau, gweithdai a chyfleusterau TG eraill. Bydd yr amserlen hon yn cael ei hegluro'n llawn i chi yn sesiwn friffio'r Wythnos Groeso.

Mae'r rhaglen yn annog myfyrwyr i ddatblygu ymarfer creadigol annibynnol a sgiliau gweithio mewn tîm tra'n hwyluso twf sgiliau dysgu beirniadol, arbrofol a dadansoddol ar sail problemau.

Mae'r cwricwlwm yn cynnwys tair cydran glir a elwir yn anffurfiol fel: **Pwnc, Maes, a Chlwstwr**.

- Mae **pwnc** yn hyfforddi myfyrwyr yn y ddisgyblaeth hon. Mae'r modiwlau hyn yn darparu gofod lle gall myfyrwyr fireinio eu gwybodaeth, eu sgiliau a'u dealltwriaeth gan roi sylw penodol i'w hymarfer.
- Mae'r modiwlau **maes** yn rhoi cyfleoedd i fyfyrwyr gydweithio ag eraill ac archwilio sgiliau a phrofiadau newydd er mwyn datblygu eu hymarfer arbenigol unigol ymhellach.



- Mae **clwstwr** yn darparu sylfaen gyd-destunol, ddamcaniaethol a hanesyddol sy'n annog myfyrwyr i ddatblygu safle beirniadol o fewn eu hymarfer, cyd-destunau trawsddisgyblaethol ac i herio ffiniau canfyddedig eu disgyblaeth arbenigol.

Sut olwg sydd ar eich amserlen wythnosol:

	Dydd Llun	Dydd Mawrth	Dydd Mercher	Dydd Iau	Dydd Gwener
YB	Ymarfer Stiwidio	Ymarfer Stiwidio	Gweithdai Sgiliau Technegol	Darlithoedd Theori	Astudiaeth Hunangyfeiriedig
YP	Ymarfer Stiwidio	Ymarfer Stiwidio	Gweithgareddau Cymdeithasol a Diwylliannol	Darlithoedd Theori	Astudiaeth Hunangyfeiriedig

Sut olwg sydd ar eich blwyddyn academaidd:

Sep	October					November					Dec	Jan					Feb				March			April			May			
18	25	2	9	16	23	30	6	13	20	27	4	11	8	15	22	29	5	12	19	26	4	11	18	15	22	29	6	13	20	27
ADZ4***1 Subject (40C)						ADZ4***1 Subject (40C)						ADZ4***2 Subject (20c)						ADZ4881 Coll												
PF						A						A									A									
ADZ4999 Concept (SG1)						Tutorials						ADZ4999 Concept (SG2)									Tutorials			A						

Myfyrwyr Rhan-amser

Er y dylai myfyrwyr llawn amser gymryd rhan ym mhopeth, rydym yn cydnabod efallai na fyddwch yn gallu gwneud popeth oherwydd ymrwymadau eraill, ac rydym yn deall hyn.

Siaradwch â'ch Tiwtor Personol am ba weithgareddau fydd fwyaf gwerthfawr i chi. Bydd croeso i chi ymuno ym mhob digwyddiad yn ystod yr wythnos, pryd y gallwch. Fodd bynnag, gwnewch yn siŵr eich bod wedi cofrestru, a chwblhau'r gwaith papur gofynnol cyn mynychu unrhyw ddigwyddiadau.



Myfyrwyr Rhyngwladol

Ar gyfer myfyrwyr rhyngwladol sy'n dod i'r DU, rydym yn deall bod addasu i ddiwylliant newydd; dod o hyd i rywle addas i fyw a dilyn prosesau a gweithdrefnau newydd yn gallu bod yn eithaf llethol. Mae'r Gwasanaeth Cyngori Myfyrwyr Byd-eang ar gael i gynnig cyngor a chymorth cyfeillgar i bob myfyriwr rhyngwladol mewn perthynas â phryderon lles, sgiliau academaidd a materion mewnfudo. I gael rhagor o wybodaeth am y gwasanaethau sydd ar gael, ewch i'r dolenni isod:

Cymorth Cyngori Myfyrwyr Byd-eang

[Gwasanaeth Cyngori Myfyrwyr Byd-eang Cyngor Lles Rhyngwladol](#)

[Cyngor Academaidd Rhyngwladol Gwasanaeth Cyngori Myfyrwyr Byd-eang](#)

[Cyngor Mewnfudo Gwasanaeth Cyngori Myfyrwyr Byd-eang](#)

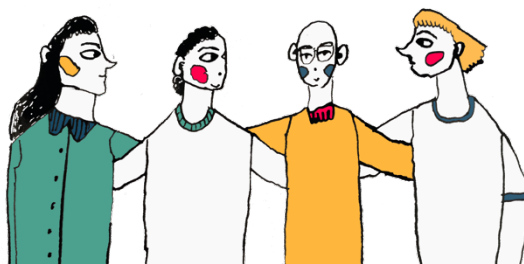
Cysylltiadau Cyngori Myfyrwyr Byd-eang

Cyngor Lles — intstudentadvice@cardiffmet.ac.uk

Mae hefyd yn bwysig eich bod yn mynychu'r gweithgareddau a gynlluniwyd ar gyfer eich cwrs yn ystod yr Wythnos Groeso, fel eich bod yn cael cwrdd â'ch Cyfarwyddwyr Rhaglen, Tiwtoriaid, a gweddill eich carfan. Bydd hyn yn eich helpu i ymgartrefu yn eich amgylchedd newydd a gwneud ffrindiau newydd.



Cwrdd â'r Tîm



BA/BSc Dylunio Cynnyrch
MSc Dylunio Cynnyrch
MA Menter Greadigol ac Arloesi



Dr Clara Watkins

Pennaeth Adran Dylunio Cynnyrch a
Dylunio Ffasiwn
Uwch Ddarlithydd
Tiwtor Blwyddyn Lefel 6
PhD BSc (Anrh) PgCTHE FHEA

Meysydd Pwnc Arbenigol

Dylunio Cynnyrch, Dylunio Dynol-ganolog,
Meddwl am Ddylunio, Dylunio Cynnyrch
Meddygol, Ffactorau Dynol, Ethnograffeg,
Proses Ddylunio, Arloesedd Aflonyddgar



Joe Venables

Darlithydd Dylunio Diwydiannol
Tiwtor Blwyddyn Lefel 5
Tiwtor Derbyn

Meysydd Pwnc Arbenigol

Dylunio Cysyniadol
Dylunio Manylion
Prototeipio
Gwneud modelau
Solidworks 3D CAD
Keyshot, Fusion 360





Aidan Taylor

Darlithydd mewn Dylunio Cynnyrch,
Peirianeg Drydanol a Digidol
Tiwtor Blwyddyn MSc

Meysydd Pwnc Arbenigol

Cymunedau Atgyweirio a
Diwylliant Gwneud Gwneuthurwyr
Dylunio ac Ymchwil Cyfranogol
Cyfrifiadura Ffisegol / HCI
Peirianeg Electronig



Gareth Barham

Prif Ddarlithydd
MSc, SFHEA, MCSD

Meysydd Pwnc Arbenigol

Theori Diwylliant Defnyddwyr
Moeseg Defnyddwyr
Dylunio ar gyfer Gweithgynhyrchu a
Chydod
Prosesau Dylunio





Craig Pymble

Arddangoswr Technegol Dylunio Cynnyrch

Meysydd Pwnc Arbenigol

Ffabrigio 3D

Technolegau Gwneud Modelau Digidol



Will Shillabeer

Arddangoswr Technegol Dylunio Cynnyrch

Meysydd Pwnc Arbenigol

Ffabrigio 3D

Technolegau Gwneud Modelau Digidol



Wythnos Groeso

Beth i'w ddisgwyl

Yn ystod yr wythnos byddwch yn cwblhau prosiect, y byddwch yn ymgymryd ag ef gyda grŵp o fyfyrwyr newydd eraill o'ch rhaglen, gyda chefnogaeth staff a myfyrwyr presennol sydd ar eich rhaglen. Bydd llawer o help hefyd gan y gwasanaethau prifysgol eraill, gan ddangos rhai offer a thechnegau gwych y gallwch eu defnyddio i wneud eich prosiect yn llwyddiant.



Ar ddiwedd yr wythnos, byddwn hefyd yn rhoi adborth i chi ar gryfderau dull eich grŵp, gan rannu a dathlu'r hyn rydyn ni wedi'i ddarganfod gyda'n gilydd.

Bydd cyflwyniad i'ch Ysgol a'ch Rhaglen newydd a llawer o weithgareddau hwyliog i'ch helpu i gwrdd â phobl newydd.

Bydd angen i chi gwblhau ychydig o waith gweinyddol a chysylltu gyda'ch rhaglen er mwyn i ni wybod pwy sy'n gwneud beth, a phryd. Bydd angen i chi hefyd gwblhau unrhyw faterion cofrestru sydd heb eu talu, casglu cardiau Undeb y Myfyrwyr, a chysylltu ag unrhyw wasanaethau cymorth arbenigol sydd eu hangen arnoch.

Dyma beth wnaeth myfyrwyr Met Caerdydd ei fwynhau am yr Wythnos Groeso

“Helpodd fi i ymgartrefu a thynnu'r pwysau oddi ar deithio i le newydd”

“Roedd y prosiectau grŵp i gael gwybod am ein cyfoedion yn ffordd braf o ddod i adnabod pawb”

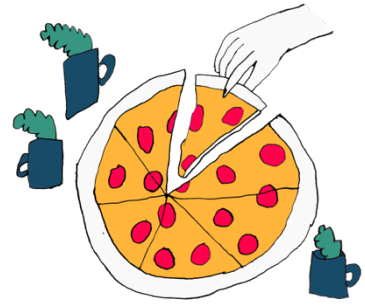
“Mae'n ddefnyddiol sgwrsio'n anffurfiol â Chyfarwyddwr y Rhaglen a sgwrsio am bethau ar hap i helpu i ymgartrefu”.



Gweithgareddau a Phrosiectau'r Rhaglen

Cyffro Braslunio!

Enw eich prosiect cyntaf gyda ni yn ystod yr wythnos Groeso yw Defnyddio Cynnyrch. Fel y mae'r enw'n awgrymu mae'r prosiect hwn yn eich cyflwyno i'r cysyniad o arolygon defnyddioldeb cynhyrchion gan ddefnyddio technegau mapio taith a byrddau stori i ddatblygu ystod o atebion dylunio posibl gan ddefnyddio prosesau datblygu cysyniad ailadroddus gan ddefnyddio braslunio a gwneud modelau o gardiau. Mae dadansoddi cynhyrchion presennol yn cynnwys deall eu safle moesegol, eu heffaith amgylcheddol fyd-eang a sut mae'r ateb dylunio yn ymateb i uchelgeisiau entrepreneuriaidd o fewn fframwaith moesegol.



Gweithgareddau Cymdeithasol

Yn ystod yr wythnos groeso byddwch yn cwrdd â ffrindiau newydd ar eich cwrs a myfyrwyr eraill o wahanol gyrsiau, bydd yr UM (Undeb y Myfyrwyr) yn eich cadw'n brysur yn ystod y sesiynau amser cinio a gyda'r nos gyda llawer o bethau i'w gwneud yn ninas Caerdydd.

Ffair y Glas

Ffair y Glas, a drefnir gan [Undeb y Myfyrwyr](#), yw eich cyfle cyntaf i gwrdd â'n holl [Gymdeithasau UM](#), [Tirau Chwaraeon UM](#) ac wrth gwrs cyfle i gael pob math o bethau am ddim gan ein partneriaid masnachol! Mae'r ffair yn ddigwyddiad trwy'r dydd a gynhelir ddydd Mercher o fewn NIAC ar gampws Cyncoed! Dyma un o uchafbwyntiau calendr y Glas ac un o'r unig adegau yn ystod eich taith prifysgol y bydd pob myfyriwr o holl ysgolion Met Caerdydd yn yr un lle!

Ewch draw i [wefan Undeb Myfyrwyr Met Caerdydd](#) i gael y wybodaeth ddiweddaraf am ddigwyddiadau, cymdeithasau, cefnogaeth a mwy.



Gweithgareddau'r Wythnos Groeso (Sylfaen ac Israddedig)

Yn ystod yr Wythnos Groeso, cewch gyfle i:

- Fynychu cyfarfod croeso gyda'ch Cyfarwyddwr Rhaglen a chwrdd â'r tîm, lle byddant yn darparu cyflwyniad ac amlinellu disgwyliadau.
- Cwrdd â myfyrwyr eraill ar eich rhaglen astudio.
Cwrdd â'ch tiwtor personol.
- Cymryd rhan mewn prosiect Wythnos Groeso gyda myfyrwyr eraill ar eich rhaglen astudio a chyflwyno'r canfyddiadau o'ch prosiect i staff a chyfoedion.
- Ymgysfarwyddo â'r campws.
- Archwiliwch pa wasanaethau sydd ar gael i'ch cefnogi ar eich taith i ddysgwyr.
- Mynychu Ffair y Glas ddydd Mercher.
- Mynychu Sesiwn Ysbrydoledig Cwrdd a Chyfarch eich rhaglen.
- Ymgysfarwyddo â'r offer digidol y disgwylir i chi eu defnyddio yn ystod eich astudiaethau.
- Cymerwch ran mewn sesiwn 'glo', myfyrio ar yr wythnos a gwnewch yn siŵr eich bod yn gwybod sut olwg sydd ar eich amserlen ar gyfer wythnos gyntaf yr addysgu..
- Mynychu digwyddiad dathlu Met Caerdydd brynhawn Gwener.

Noder y byddwch yn dod o hyd i amserlen fanwl ar gyfer eich rhaglen astudio ar safle'r Wythnos Groeso.



Rhestr Wirio Wythnos Groeso Personol



Yn ystod yr Wythnos Groeso mae angen i chi sicrhau eich bod wedi:

- Cwblhau y broses gofrestru.
- Casglu eich cerdyn adnabod myfyriwr.
- Mynychu sesiwn gweithgareddau'r rhaglen.
- Mynychu rhai digwyddiadau cymdeithasol ar y campws/ar-lein.
- Mynychu Ffair y Glas
- Cwrdd â'ch Tiwtor Personol
- Ymgysgu â'r llyfrgell ac unrhyw wasanaethau cymorth y gallai fod eu hangen arnoch e.e. cymorth Dyslecsia neu Anabledd

Rhestr Offer/Deunyddiau a Awgrymir

Rhestr o Offer Dylunio Cynnyrch

Er bod y brifysgol ac YGDC yn darparu'r offer, meddalwedd ac adnoddau darllen angenrheidiol i chi gwblhau eich cwrs gradd BA neu BSc (Anrh) Dylunio Cynnyrch, mae llawer o fyfyrwyr yn teimlo eu bod yn elwa o gasglu eu hadnoddau personol eu hunain.

Mae'r eitemau a restrir yma'n enghreifftiau o'r darnau allweddol o offer y gallech ystyried buddsoddi ynddynt.

Cyfrifiaduron:

1. Gliniadur

Gofynion systemau a argymhellir:

CPU: Intel Core i5

Graffeg: Cerdyn graffeg/fideo pwrpasol gyda 1GB VRAM

RAM: 8GB

Storio: 256GB

2. Llygoden gyfrifiadurol
3. Mat llygoden



Noder:

Bydd y brifysgol yn darparu'r holl feddalwedd graidd sydd ei hangen arnoch i gwblhau'r radd BA (Anrh) a BSc (Anrh) Dylunio Cynnyrch. Mae'r holl feddalwedd ar gael drwy gyfrifiaduron ar y safle, fodd bynnag, mae gan y rhan fwyaf o'n myfyrwyr eu gliniaduron eu hunain. Mae meddalwedd a ddysgir ar y cwrs Dylunio Cynnyrch hefyd ar gael i'w osod ar gyfrifiaduron personol.

Os ydych chi'n dewis prynu gliniadur, rydym yn argymhell cyfrifiadur personol sy'n rhedeg Windows, fel a nodir uchod. Nid yw rhai o'r meddalwedd pwysicaf yr ydym yn eu defnyddio ar gael ar gyfer cyfrifiaduron Mac. Gellir cael cyfrifiadur Mac i redeg Windows, ond nid yw hwn yn osodiad sydd bob amser yn gweithio'n dda ac nid ydym yn ei argymhell.

Mae'r Eitemau a restrir isod yn offer hanfodol ar gyfer dylunwyr cynnyrch:

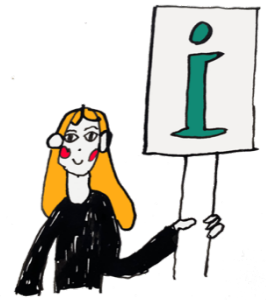
- Mae papur gosod, a phapur pad marcio hefyd yn ddymunol ar gyfer braslunio. **Nid ydym yn defnyddio** papur cetrin gan ei fod fel arfer gan nad yw'n hollol wyn ac am ei fod yn rhy drwm, gan fod braslunio cynnyrch yn aml yn ddefnyddiol pan allwn weld amlinelliad o luniau blaenorol trwy'r papur.
- Pren mesur metel
- Rwber
- Pen gwyn
- Ystod o bensiliau lliw meddal
- Pasteli lliw sialc meddal
- Pensil gwyn/pensil du
- Tâp masgio
- Fflaim (a llafnau sbâr)
- Siswrn
- Cwmpawd
- Amlygwr
- Llyfr nodiadau
- Letraset Pro-markers neu rai Windsor a Newton fel y dangosir isod, neu gyfwerth (set lwyd oer, ystod o liwiau)
- Pad marcio A3; Pad Gosod A3



- Spraymount (bob amser yn ddefnyddiol, ond gellir ei brynu rhwng grwpiau ohonoch ar ôl i chi ddechrau tymor 1)
- Cas storio diogel, neu fin celf/blwch offer i gadw'ch offer ynddo. Peidiwch â'u cadw'n rhydd mewn sach gefn!



Gwybodaeth Ddefnyddiol



Gwybodaeth i Fyfyrrwyr Newydd

Mae gan y [wefan Gwybodaeth Ymuno â Chwrs](#) lawer o wybodaeth ddefnyddiol i'ch helpu gyda'ch cynllunio. Dewiswch eich lefel mynediad ar y wefan i gael gwybod mwy a chael mynediad at eich gwybodaeth ymuno bwysig.

Gwasanaethau Myfyrwyr

Mae'r [Gwasanaethau Myfyrwyr](#) yn darparu cymorth ac arweiniad, gan gynnwys iechyd meddwl, cymorth anabled, cyngor gyrfaedd, gwybodaeth am swyddi rhan-amser a rheoli arian.

Canllaw Croeso UM

Canllaw rhyngweithiol i'ch helpu i lywio eich taith i mewn i'ch bywyd prifysgol a thrwy gydol eich bywyd prifysgol. Ewch ar y daith a mwynhewch bob adran sydd wedi'i chynllunio i'ch helpu i ddod i adnabod Met Caerdydd.

[Beth sydd angen i chi ei wybod cyn i chi fynd](#)

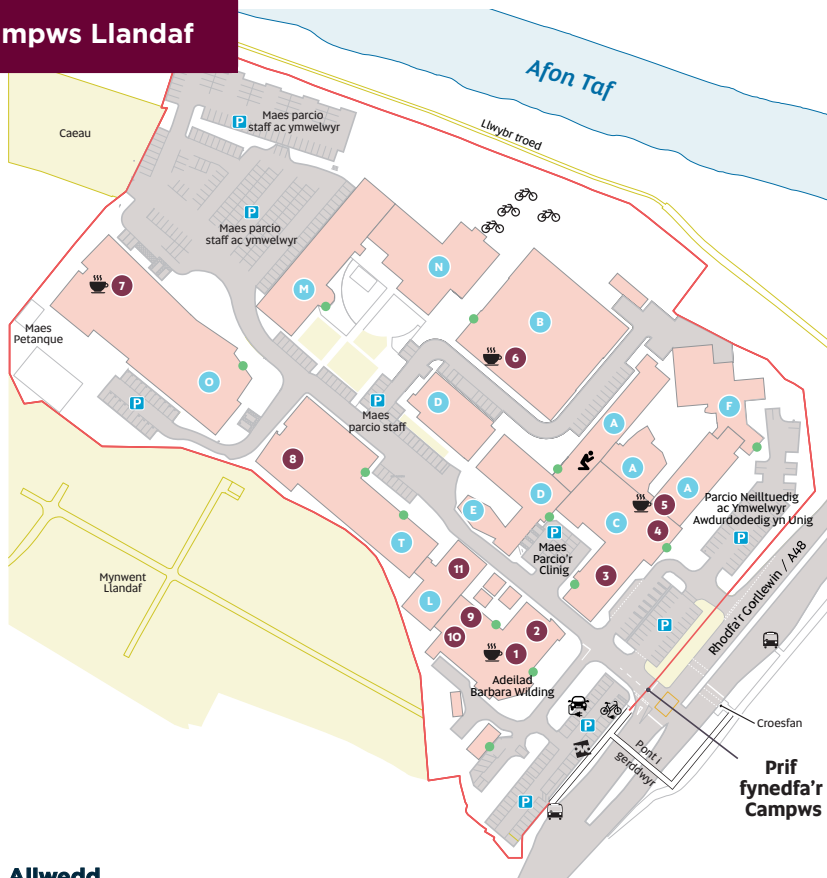


Calendr Academaidd 2023/24

[Calendr Academaidd 2023/2024](#)



Campws Llandaf



Allwedd

- | | | |
|-------------------------------|------------------------------------|---------------------------|
| 1 Yr Hyb | 8 Desg Gymorth TG (llawr Cyntaf) | P Parcio |
| 2 Campfa (llawr Cyntaf) | 9 Y Lolfa Fyd-eang | 🚲 Beiciau Trydan |
| 3 Clinig Podiatreg | 10 Undeb y Myfyrwyr (llawr Cyntaf) | 🚲 Beiciau OVO |
| 4 Prif Dderbynf a Pharth-g | 11 Canolfan Ddysgu | 🚲 Rhesel beiciau |
| 5 Yr Oriel (llawr Cyntaf) | 🟡 Llythyren yr adeilad | 🚍 Safe bws |
| 6 Caffi'r Bocs (llawr Cyntaf) | 🟢 Adeilad y Brif Fynedfa | ☕ Caffi |
| 7 Yr Atrium | | 👤 Ystafell weddi aml-ffyd |

Mae ein holl ystafelloedd yn defnyddio'r un fformiwla enwi - *LlawrAdeilad . RhifYstafell*. Felly os ydych chi wedi chwilio am O1.18, ewch i adeilad O, dringo i'r llawr cyntaf, a dod o hyd i ystafell rhif 18. Neu am B0.10 ewch i adeilad B, aros ar y llawr gwaelod a chwilio am ystafell 10. Yn y fformiwla enwi, mae 'LL' yn cyfeirio at Llandaf.



Cardiff
Metropolitan
University

Prifysgol
Metropolitan
Caerdydd

Wythnos groeso
Welcome week

2023