



Cardiff
Metropolitan
University

Prifysgol
Metropolitan
Caerdydd



Israddedig

Llawlyfr

BA (Anrh) Darlunio

Ysgol Gelf a Dylunio Caerdydd



Cynnwys

Cyflwyniad

2

Gwybodaeth Hanfodol

3

Cwrdd â'r Tîm

6

Wythnos Groeso

7

Gwybodaeth Ddefnyddiol

11



Cyflwyniad

Mae'r Wythnos Groeso yn dechrau am 10yb ar ddydd Llun 18fed o Fedi ac rwyf i a'm cydweithwyr yn edrych ymlaen at gwrdd â chi eto yn ein stiwidio Darlunio, ystafell N1.05 ar lawr cyntaf Bloc N ar gampws Llandaf. Dewch â'r prosiect haf yr ydym wedi gofyn i chi ei gwblhau gyda chi yn ogystal ag offer i wneud nodiadau ac ar gyfer braslunio.

Croeso i Brifysgol Metropolitan Caerdydd

Llongyfarchiadau ar ddechrau eich Taith Met Caerdydd! Rydym wedi llunio cyfres o weithgareddau a digwyddiadau i'ch helpu i ddod i adnabod Met Caerdydd, cysylltu â'ch rhaglen astudio, a chwrdd â staff a myfyrwyr eraill.

Mae'r Wythnos Groeso yn rhoi cyfle i chi ymgartrefu ym Met Caerdydd ac i gymryd rhan yn eich cwrs astudio o'r cychwyn cyntaf. Yn ystod yr Wythnos Groeso byddwch yn cymryd rhan mewn prosiect grŵp a fydd yn rhoi blas i chi o'r hyn y gallwch ei ddisgwyl yn ystod eich astudiaethau ym Met Caerdydd. Byddwch hefyd yn gallu:

1. Cwrdd â'ch Tiwtor Personol, Cyfarwyddwr Rhaglen, a chyd-fyfyrwyr.
2. Mynychu gweithgareddau a digwyddiadau cymdeithasol ar y campws.
3. Gweithio ar brosiect grŵp a chyflwyno canfyddiadau yn ôl i dîm y rhaglen.
4. Dod i adnabod campysau Met Caerdydd a'r ardaloedd cyfagos.
5. Darganfod pa wasanaethau sydd ar gael gennym i'ch cefnogi chi ar eich taith ym Met Caerdydd.

Pan fyddwch yn dod am eich diwrnod cyntaf, byddwch yn cwrdd â'ch Tiwtor Personol a fydd yn darparu cefnogaeth ac arweiniad academiaidd yn ystod eich amser astudio ym Met Caerdydd. Byddant hefyd yn rhoi eich cerdyn myfyriwr Met Caerdydd i chi - cyn belled â'ch bod wedi uwchlwytho'ch llun!

Gwnewch yn siŵr eich bod yn mynychu'r gweithgareddau a gynlluniwyd gan eich rhaglen yn ystod yr Wythnos Groeso, fel eich bod yn barod i ddechrau ar eich taith ym Met Caerdydd.

Yn olaf, rwy'n gobeithio y byddwch yn mwynhau eich amser yn astudio ym Met Caerdydd ac edrychaf ymlaen at gwrdd â chi yn ystod yr Wythnos Groeso.



Yr eiddoch yn gywir,

Jo Spicer

Cyfarwyddwr y Rhaglen



Gwybodaeth Hanfodol

Manylion y Rhaglen

Mae darluniau yn ddelweddau effro; mae ganddyn nhw bwrpas bob amser, ac yn gwneud synnwyr o syniadau cymhleth. Fel darlunwyr, byddwch yn gweithio i ddeall pethau bob dydd - o gyfoethogi llenyddiaeth a barddoniaeth, i ymateb i faterion cymdeithasol o wyddoniaeth a meddygaeth i wleidyddiaeth ac economeg. Byddwch yn datblygu ymatebion llawn dychymyg cyfoethog i adeiladu eich arfer unigryw, sy'n gwahodd eich cynulleidfaoedd i mewn.

Gyda sgiliau craidd mewn arlunio a naratif byddwch yn archwilio ac yn arbrofi gyda defnyddiau, gan ddatblygu ystod o sgiliau technegol i ddod o hyd i'ch ieithoedd gweledol eich hun er mwyn mynd i'r afael â deunydd pwnc heriol.

Trwy ein cwricwlwm unigryw byddwch yn tyfu arfer sy'n cael ei ddiffinio yn ei ddiben nid yn unig gan sut rydych chi'n creu eich gwaith ond yn bwysigach oll gan yr hyn y mae'r gwaith yn ei olygu, a sut mae'n cyfathrebu, ar sail ddamcaniaethol ac hanesyddol.

Byddwch yn profi eich darluniau mewn amrywiaeth o amgylcheddau a senarios – gan archwilio y tu hwnt i fyd uniongyrchol y darlunydd trwy, er enghraifft; animeiddio, ffilm, cyfryngau printiedig a digidol i roi eich disgyblaeth yn ei chyd-destun a'i chyfleu, gan gyfoethogi eich gwaith gyda gwell dealltwriaeth o'r amgylchedd y mae'n gweithredu ynddo.

Mae darlunio yn ymestyn ei gyrhaeddiad yn gyson. Boed hynny'n gweithio gyda chleientiaid a chydweithwyr neu'n ysgrifennu a chyfarwyddo eich prosiectau eich hun, byddwch yn graddio gyda llu o sgiliau trosglwyddadwy.



Fel myfyrwyr darlunio, byddwch yn ymuno â'n Stiwdio Fertigol lle byddwch yn archwilio a datgelu'r ddisgyblaeth trwy sgysiau, dadleuon a chyflwyniadau deinamig, gan ddatgloi grym darlunio.

Yr her yw deall a defnyddio tueddiadau gweledol mewn ffordd hollbwysig, tra'n datblygu eich dulliau unigryw eich hun – i gyd tra'n ystyried grym delweddau mewn byd sy'n orlawn o ddelweddau. Yn ystod y tair blynedd o astudio, byddwch yn siapio eich arfer unigryw eich hun fel ei fod yn siarad mewn ffordd sy'n cynnwys eich cynulleidfa.

Amserlen y Rhaglen

Mae'r cwrs yn rhaglen astudio amser llawn tair blynedd sydd wedi'i rannu'n dermau fel y dangosir isod. Mae'n bwysig cofio bod natur y cwrs llawn amser yn gofyn i chi gyfrannu tua 40 awr yr wythnos. Er y gall hyn amrywio o wythnos i wythnos ac efallai y bydd angen cydbwysu hyn ag unrhyw swyddi rhan amser, ond cofiwch na ddylech drefnu unrhyw waith cyflogedig yn ystod eich sesiynau dysgu. Fe welwch fod eich amserlen dysgu yn rhedeg ar ddydd Llun, dydd Mawrth, bore Mercher a dydd Iau, gyda'r dydd Gwener ar gyfer astudio hunan-gyfeiriedig a fydd yn golygu bod ar y campws yn gweithio yn y stiwdio neu weithdai datblygu a gwella eich gwaith prosiect, mynd i'r llyfrgell adnoddau, gweithdai a chyfleusterau TG eraill. Bydd yr amserlen hon yn cael ei hegluro'n llawn i chi yn sesiwn friffio'r Wythnos Groeso.

Mae'r rhaglen yn annog myfyrwyr i ddatblygu ymarfer creadigol annibynnol a sgiliau gweithio mewn tîm tra'n hwyluso twf sgiliau dysgu beirniadol, arbrofol a dadansoddol ar sail problemau.

Mae'r cwricwlwm yn cynnwys tair cydran glir a elwir yn anffurfiol fel: **Pwnc, Maes, a Chlwstwr**.

- Mae **pwnc** yn hyfforddi myfyrwyr yn y ddisgyblaeth hon. Mae'r modiwlau hyn yn darparu gofod lle gall myfyrwyr fireinio eu gwybodaeth, eu sgiliau a'u dealltwriaeth gan roi sylw penodol i'w hymarfer.



- Mae'r modiwlau **maes** yn rhoi cyfleoedd i fyfyrwyr gydweithio ag eraill ac archwilio sgiliau a phrofiadau newydd er mwyn datblygu eu hymarfer arbenigol unigol ymhellach.
- Mae **clwstwr** yn darparu sylfaen gyd-destunol, ddamcaniaethol a hanesyddol sy'n annog myfyrwyr i ddatblygu safle beirniadol o fewn eu hymarfer, cyd-destunau trawsddisgyblaethol ac i herio ffiniau canfyddedig eu disgyblaeth arbenigol.

Sut olwg sydd ar eich amserlen wythnosol:

| | Dydd Llun | Dydd Mawrth | Dydd Mercher | Dydd Iau | Dydd Gwener |
|-----------|---------------------|---------------------|--|-----------------------|--------------------------------|
| YB | Ymarfer Stiwidio | Ymarfer Stiwidio | Gweithdai Sgiliau Technegol | Darlithoedd Theori | Astudiaeth Hunangyfeiriedig |
| YP | Ymarfer Stiwidio | Ymarfer Stiwidio | Gweithgareddau Cymdeithasol a Diwylliannol | Darlithoedd Theori | Astudiaeth Hunangyfeiriedig |

Sut olwg sydd ar eich blwyddyn academaidd:

| Sep | October | | | | | November | | | | | Dec | Jan | | | | | Feb | | | | | March | | | | | April | | | | May | | | |
|------------------------|---------|---|---|----|----|------------------------|---|----|----|----|-----|------------------------|---|----|----|----|-----|--------------|----|----|---|-------|-----------|----|----|----|-------|----|----|----|-----|--|--|--|
| 18 | 25 | 2 | 9 | 16 | 23 | 30 | 6 | 13 | 20 | 27 | 4 | 11 | 8 | 15 | 22 | 29 | 5 | 12 | 19 | 26 | 4 | 11 | 18 | 15 | 22 | 29 | 6 | 13 | 20 | 27 | | | | |
| ADZ4***1 Subject (40c) | | | | | | ADZ4***1 Subject (40c) | | | | | | ADZ4***2 Subject (20c) | | | | | | ADZ4881 Coll | | | | | | | | | | | | | | | | |
| | | | | | | PF | | | | | | A | | | | | | | | | | | A | | | | | | | | | | | |
| ADZ4999 Concept (SG1) | | | | | | Tutorials | | | | | | ADZ4999 Concept (SG2) | | | | | | | | | | | Tutorials | | | | A | | | | | | | |

Myfyrwyr Rhan-amser

Er y dylai myfyrwyr llawn amser gymryd rhan ym mhopeth, rydym yn cydnabod efallai na fyddwch yn gallu gwneud popeth oherwydd ymrwymadau eraill, ac rydym yn deall hyn.



Siaradwch â'ch Tiwtor Personol am ba weithgareddau fydd fwyaf gwerthfawr i chi. Bydd croeso i chi ymuno ym mhob digwyddiad yn ystod yr wythnos, pryd y gallwch. Fodd bynnag, gwnewch yn siŵr eich bod wedi cofrestru, a chwblhau'r gwaith papur gofynnol cyn mynychu unrhyw ddigwyddiadau.

Myfyrwyr Rhyngwladol

Ar gyfer myfyrwyr rhyngwladol sy'n dod i'r DU, rydym yn deall bod addasu i ddiwylliant newydd; dod o hyd i rywle addas i fyw a dilyn prosesau a gweithdrefnau newydd yn gallu bod yn eithaf llethol. Mae'r Gwasanaeth Cyngori Myfyrwyr Byd-eang ar gael i gynnig cyngor a chymorth cyfeillgar i bob myfyriwr rhyngwladol mewn perthynas â phryderon lles, sgiliau academaidd a materion mewnfudo. I gael rhagor o wybodaeth am y gwasanaethau sydd ar gael, ewch i'r dolenni isod:

Cymorth Cyngori Myfyrwyr Byd-eang

[Gwasanaeth Cyngori Myfyrwyr Byd-eang Cyngor Lles Rhyngwladol](#)

[Cyngor Academaidd Rhyngwladol Gwasanaeth Cyngori Myfyrwyr Byd-eang](#)

[Cyngor Mewnfudo Gwasanaeth Cyngori Myfyrwyr Byd-eang](#)

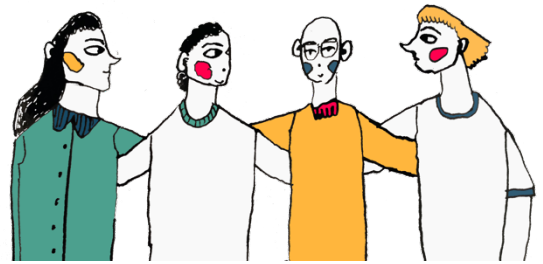
Cysylltiadau Cyngori Myfyrwyr Byd-eang

Cyngor Lles — intstudentadvice@cardiffmet.ac.uk

Mae hefyd yn bwysig eich bod yn mynychu'r gweithgareddau a gynlluniwyd ar gyfer eich cwrs yn ystod yr Wythnos Groeso, fel eich bod yn cael cwrdd â'ch Cyfarwyddwyr Rhaglen, Tiwtoriaid, a gweddi eich carfan. Bydd hyn yn eich helpu i ymgartrefu yn eich amgylchedd newydd a gwneud ffrindiau newydd.



Cwrdd â'r Tîm



Amelia Huw Morgan



www.ameliahuwmorganillustration.com

Anna Bhushan



www.annabhushan.com

Joanna Spicer



www.joannaspicer.net

www.instagram.com/joannaspicerillustration/



Wythnos Groeso

Beth i'w ddisgwyl

Yn ystod yr wythnos byddwch yn cwblhau prosiect, y byddwch yn ymgymryd ag ef gyda grŵp o fyfyrwyr newydd eraill o'ch rhaglen, gyda chefnogaeth staff a myfyrwyr presennol sydd ar eich rhaglen. Bydd llawer o help hefyd gan y gwasanaethau prifysgol eraill, gan ddangos rhai offer a thechnegau gwych y gallwch eu defnyddio i wneud eich prosiect yn llwyddiant.



Ar ddiwedd yr wythnos, byddwn hefyd yn rhoi adborth i chi ar gryfderau dull eich grŵp, gan rannu a dathlu'r hyn rydyn ni wedi'i ddarganfod gyda'n gilydd.

Bydd cyflwyniad i'ch Ysgol a'ch Rhaglen newydd a llawer o weithgareddau hwyliog i'ch helpu i gwrdd â phobl newydd.

Bydd angen i chi gwblhau ychydig o waith gweinyddol a chysylltu gyda'ch rhaglen er mwyn i ni wybod pwy sy'n gwneud beth, a phryd. Bydd angen i chi hefyd gwblhau unrhyw faterion cofrestru sydd heb eu talu, casglu cardiau Undeb y Myfyrwyr, a chysylltu ag unrhyw wasanaethau cymorth arbenigol sydd eu hangen arnoch.

Dyma beth wnaeth myfyrwyr Met Caerdydd ei fwynhau am yr Wythnos Groeso

“Helpodd fi i ymgartrefu a thynnu'r pwysau oddi ar deithio i le newydd”

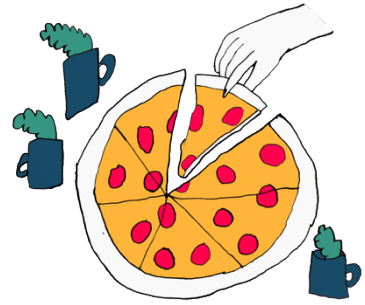
“Roedd y prosiectau grŵp i gael gwybod am ein cyfoedion yn ffordd braf o ddod i adnabod pawb”

“Mae'n ddefnyddiol sgwrsio'n anffurfiol â Chyfarwyddwr y Rhaglen a sgwrsio am bethau ar hap i helpu i ymgartrefu”.



Gweithgareddau a Phrosiectau'r Rhaglen

Gweithgareddau Croeso, Trosolwg o'r Cwrs, Arddangosfa o Brosiect yr Haf a Llinell Amser Darlunio (Gweithgaredd Grŵp)



Deunyddiau y bydd eu hangen arnoch ar gyfer y Cwrs

Yn lefel 4 byddwn yn gweithio'n aml gyda deunyddiau ffisegol ac rydym yn darparu papur arlunio o ansawdd da a detholiad o ddeunyddiau celf sylfaenol trwy gydol y flwyddyn, ond dylech hefyd ddod yn barod gyda'ch **PECYN CELF EICH HUN** y byddwch chi'n gofalu amdano.

Dylai hyn gynnwys:

- Set o baent acrylig neu gouache o ansawdd da,
- Set o frwshys gyda lled gwahanol,
- Ffon graffit, siarcol neu greon conte,
- Set o bensiliau,
- Pen dip ac inc,
- Ffon lud fawr,
- Pâr o siswrn,
- Mat torri bach,
- Cyllell grefft / fflaim,
- Llyfr braslunio.

Hefyd dewch â'ch hoff ddeunyddiau i weithio gyda nhw fel Pro-marcwyr, pinnau ffelt, creonau, pensiliau, dyfrlliw, siarcol, creonau neo-liw, creonau cwyr, beiros posca ac ati. Mae Gwerthiant Deunydd Celf am bris gostyngol yn rheolaidd yn yr Ysgol Gelf cwpl o weithiau'r tymor.



Gweithgareddau Cymdeithasol

Gweithgareddau torri'r garw creadigol, sgysiau gyda myfyrwyr presennol a thaith gerdded ac arlunio i'r Fenni.

Ffair y Glas

Ffair y Glas, a drefnir gan [Undeb y Myfyrwyr](#), yw eich cyfle cyntaf i gwrdd â'n holl [Gymdeithasau UM](#), [Timau Chwaraeon UM](#) ac wrth gwrs cyfle i gael pob math o bethau am ddim gan ein partneriaid masnachol! Mae'r ffair yn ddigwyddiad trwy'r dydd a gynhelir ddydd Mercher o fewn NIAC ar gampws Cyncoed! Dyma un o uchafbwyntiau calendr y Glas ac un o'r unig adegau yn ystod eich taith prifysgol y bydd pob myfyriwr o holl ysgolion Met Caerdydd yn yr un lle!

Ewch draw i [wefan Undeb Myfyrwyr Met Caerdydd](#) i gael y wybodaeth ddiweddaraf am ddigwyddiadau, cymdeithasau, cefnogaeth a mwy.



Gweithgareddau'r Wythnos Groeso (Sylfaen ac Israddedig)

Yn ystod yr Wythnos Groeso cewch gyfle i:

- Fynychu cyfarfod croeso gyda'ch Cyfarwyddwr Rhaglen a chwrrd â'r tîm, lle byddant yn rhoi cyflwyniad ac yn amlinellu'r disgwyliadau.
- Cwrrd â myfyrwyr eraill ar eich rhaglen astudio.
- Cwrrd â'ch Tiwtor Personol.
- Cymryd rhan yn y prosiect wythnos groeso gyda myfyrwyr eraill ar eich rhaglen astudio a chyflwyno canfyddiadau eich prosiect i staff a chyfoedion.
- Ymgysfarwyddo â'r campws.
- Archwilio pa wasanaethau sydd ar gael i'ch cefnogi ar eich taith fel dysgwr.
- Mynychu Ffair y Glas ddydd Mercher.
- Mynychu rhaglen Sesiwn Cwrrd a Chyfarch Ysbrydoledig.
- Ymgysfarwyddo â'r offer digidol y disgwylir i chi eu defnyddio yn ystod eich astudiaethau.
- Cymryd ran mewn sesiwn 'crynhoi', myfyrio ar yr wythnos a gwneud yn siŵr eich bod yn gyfrwydd ag amserlen yr wythnos gyntaf o addysgu.
- Mynychu digwyddiad dathlu Met Caerdydd ar brynhawn Gwener.

Sylwch y byddwch yn dod o hyd i amserlen fanwl ar gyfer eich rhaglen astudio ar wefan yr Wythnos Groeso.



Rhestr Wirio Wythnos Groeso Personol



Yn ystod yr Wythnos Groeso mae angen i chi sicrhau eich bod wedi:

- Cwblhau y broses gofrestru.
- Casglu eich cerdyn adnabod myfyriwr.
- Mynychu sesiwn gweithgareddau'r rhaglen.
- Mynychu rhai digwyddiadau cymdeithasol ar y campws/ar-lein.
- Mynychu Ffair y Glas
- Cwrdd â'ch Tiwtor Personol
- Ymgyswrtio â'r llyfrgell ac unrhyw wasanaethau cymorth y gallai fod eu hangen arnoch e.e. cymorth Dyslecsia neu Anabledd

** Ychwanegwch fwy o bwyntiau bwled os oes angen*



Gwybodaeth Ddefnyddiol

Gwybodaeth i Fyfrwyr Newydd

Mae gan y [wefan Gwybodaeth Ymuno â Chwrs](#) lawer o wybodaeth ddefnyddiol i'ch helpu gyda'ch cynllunio. Dewiswch eich lefel mynediad ar y wefan i gael gwybod mwy a chael mynediad at eich gwybodaeth ymuno bwysig.



Gwasanaethau Myfyrwyr

Mae'r [Gwasanaethau Myfyrwyr](#) yn darparu cymorth ac arweiniad, gan gynnwys iechyd meddwl, cymorth anabled, cyngor gyrfaedd, gwybodaeth am swyddi rhan-amser a rheoli arian.

Canllaw Croeso UM

Canllaw rhyngweithiol i'ch helpu i lywio eich taith i mewn i'ch bywyd prifysgol a thrwy gydol eich bywyd prifysgol. Ewch ar y daith a mwynhewch bob adran sydd wedi'i chynllunio i'ch helpu i ddod i adnabod Met Caerdydd.

[Beth sydd angen i chi ei wybod cyn i chi fynd](#)

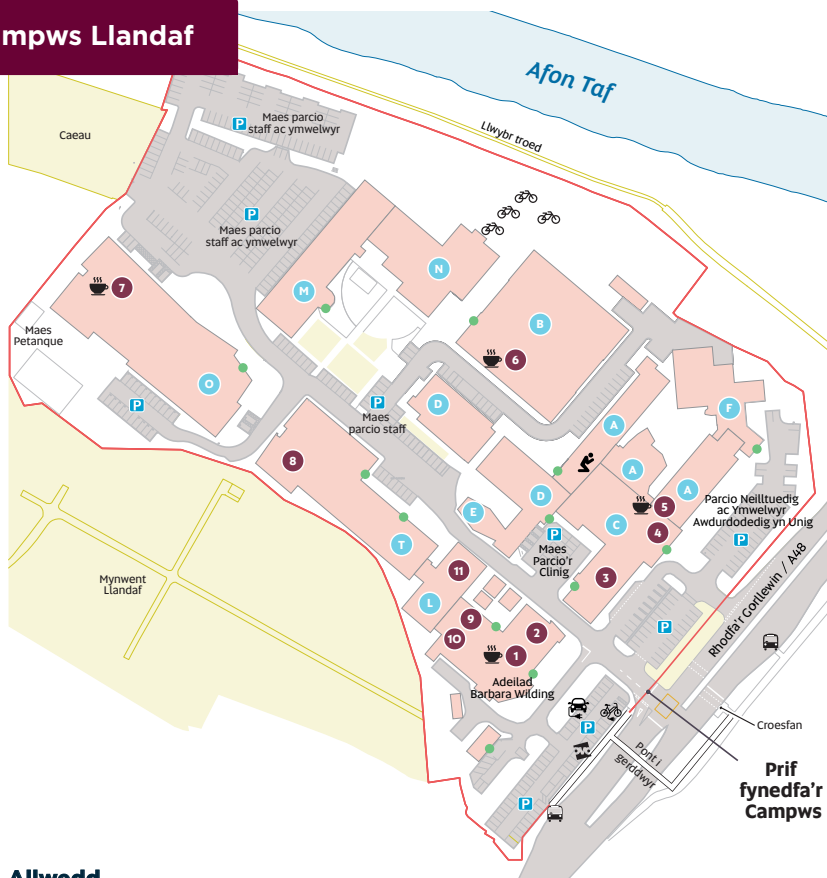


Calendr Academaidd 2023/24

[Calendr Academaidd 2023/2024](#)



Campws Llandaf



Allwedd

- | | | |
|-------------------------------|------------------------------------|---------------------------|
| 1 Yr Hyb | 8 Desg Gymorth TG (llawr Cyntaf) | P Parcio |
| 2 Campfa (llawr Cyntaf) | 9 Y Lolfa Fyd-eang | 🚲 Beiciau Trydan |
| 3 Clinig Podiatreg | 10 Undeb y Myfyrwyr (llawr Cyntaf) | 🚲 Beiciau OVO |
| 4 Prif Dderbynf a Pharth-g | 11 Canolfan Ddysgu | 🚲 Rhesel beiciau |
| 5 Yr Oriol (llawr Cyntaf) | 🟡 Llythyren yr adeilad | 🚍 Safe bws |
| 6 Caffi'r Bocs (llawr Cyntaf) | 🟢 Adeilad y Brif Fynedfa | ☕ Caffi |
| 7 Yr Atrium | | 👤 Ystafell weddi aml-ffyd |

Mae ein holl ystafelloedd yn defnyddio'r un fformiwla enwi - *LlawrAdeilad . RhifYstafell*. Felly os ydych chi wedi chwilio am O1.18, ewch i adeilad O, dringo i'r llawr cyntaf, a dod o hyd i ystafell rhif 18. Neu am B0.10 ewch i adeilad B, aros ar y llawr gwaelod a chwilio am ystafell 10. Yn y fformiwla enwi, mae 'LL' yn cyfeirio at Llandaf.



Cardiff
Metropolitan
University

Prifysgol
Metropolitan
Caerdydd

Wythnos groeso
Welcome week

2023