



Cardiff
Metropolitan
University

Prifysgol
Metropolitan
Caerdydd



Israddedig

Llawlyfr

BSc (Anrh) Gwaith Cymdeithasol

Ysgol Addysg a Pholisi Cymdeithasol Caerdydd



Cynnwys

Cyflwyniad

2

Gwybodaeth Hanfodol

4

Cwrdd â'r Tîm

5

Wythnos Groeso

8

Gwybodaeth Ddefnyddiol

13



Cyflwyniad

Croeso i Brifysgol Metropolitan Caerdydd

Llongyfarchiadau ar ddechrau eich Taith Met Caerdydd! Rydym wedi llunio cyfres o weithgareddau a digwyddiadau i'ch helpu i ddod i adnabod Met Caerdydd, cysylltu â'ch rhaglen astudio, a chwrrd â staff a myfyrwyr eraill.

Mae'r Wythnos Groeso yn rhoi cyfle i chi ymgartrefu ym Met Caerdydd ac i gymryd rhan yn eich cwrs astudio o'r cychwyn cyntaf. Yn ystod yr Wythnos Groeso byddwch yn cymryd rhan mewn prosiect grŵp a fydd yn rhoi blas i chi o'r hyn y gallwch ei ddisgwyl yn ystod eich astudiaethau ym Met Caerdydd. Byddwch hefyd yn gallu:

1. Cwrdd â'ch Tiwtor Personol, Cyfarwyddwr Rhaglen, a chyd-fyfyrwyr.
2. Mynychu gweithgareddau a digwyddiadau cymdeithasol ar y campws.
3. Gweithio ar brosiect grŵp a chyflwyno canfyddiadau yn ôl i dîm y rhaglen.
4. Dod i adnabod campysau Met Caerdydd a'r ardaloedd cyfagos.
5. Darganfod pa wasanaethau sydd ar gael gennym i'ch cefnogi chi ar eich taith ym Met Caerdydd.

Pan fyddwch yn dod am eich diwrnod cyntaf, byddwch yn cwrdd â'ch Tiwtor Personol a fydd yn darparu cefnogaeth ac arweiniad academiaidd yn ystod eich amser astudio ym Met Caerdydd. Byddant hefyd yn rhoi eich cerdyn myfyriwr Met Caerdydd i chi - cyn belled â'ch bod wedi uwchlwytho'ch llun!

Gnewch yn siŵr eich bod yn mynychu'r gweithgareddau a gynlluniwyd gan eich rhaglen yn ystod yr Wythnos Groeso, fel eich bod yn barod i ddechrau ar eich taith ym Met Caerdydd.

Yn olaf, rwy'n gobeithio y byddwch yn mwynhau eich amser yn astudio ym Met Caerdydd ac edrychaf ymlaen at gwrdd â chi yn ystod yr Wythnos Groeso.

Yr eiddoch yn gywir,

Suzanne Sheldon

Cyfarwyddwr y Rhaglen



Gwybodaeth Hanfodol

Manylion y Rhaglen



Fel rhaglen a reoleiddir yn broffesiynol, mae'r BSc (Anrh) mewn Gwaith Cymdeithasol yn cynnig cyfle arbennig i fyfyrwyr gyfuno dysgu academaidd a dysgu a phrofiad yn seiliedig ar ymarfer. Cyflwynir y Rhaglen Israddedig yn unol â Fframwaith Gofal Cymdeithasol Cymru ar gyfer y Radd mewn Gwaith Cymdeithasol (2019), canllawiau atodol cysylltiedig (2019), Safonau Galwedigaethol Cenedlaethol ar gyfer Gwaith Cymdeithasol (2012), Datganiadau Meincnodi Pwnc ASA ar gyfer Gwaith Cymdeithasol (2019) a'r Cod Ymarfer Proffesiynol ar gyfer Gofal Cymdeithasol (2017). O'r herwydd, mae safonau proffesiynol a pharatoi ar gyfer dilyniant i gyflogaeth mewn gwaith cymdeithasol yn nodweddion perthnasol o'r rhaglen. Yn yr un modd, gan ei bod yn ofynnol i fyfyrwyr ymgymryd â 200 diwrnod o ddysgu seiliedig ar ymarfer a asesir, mae'r rhaglen yn ymgorffori profiad 'byd go iawn' trwy gymryd rhan mewn ystod o leoliadau gwaith cymdeithasol yn seiliedig ar leoliadau ar draws y tair blynedd o astudio. O'r herwydd, cyflwynir y rhaglen drwy ddull partneriaeth gydweithredol gyda sefydliadau partner Awdurdodau Lleol.

Athroniaeth y Rhaglen - 'Dysgu ar gyfer Ymarfer'

Nod arweiniol athroniaeth y Rhaglen yw bod yr holl ddysgu (boed yn y coleg neu'n ddysgu seiliedig ar ymarfer) yn ddysgu ar gyfer Ymarfer Gwaith Cymdeithasol Proffesiynol.

Myfyrwyr Rhan-amser

Er y dylai myfyrwyr llawn amser gymryd rhan ym mhopeth, rydym yn cydnabod efallai na fyddwch yn gallu gwneud popeth oherwydd ymrwymadau eraill, ac rydym yn deall hyn.

Siaradwch â'ch Tiwtor Personol am ba weithgareddau fydd fwyaf gwerthfawr i chi. Bydd croeso i chi ymuno ym mhob digwyddiad yn ystod yr wythnos, pryd y gallwch. Fodd bynnag, gwnewch yn siŵr eich bod wedi cofrestru, a chwblhau'r gwaith papur gofynnol cyn mynychu unrhyw ddigwyddiadau.



Myfyrwyr Rhyngwladol

Ar gyfer myfyrwyr rhyngwladol sy'n dod i'r DU, rydym yn deall bod addasu i ddiwylliant newydd; dod o hyd i rywle addas i fyw a dilyn prosesau a gweithdrefnau newydd yn gallu bod yn eithaf llethol. Mae'r Gwasanaeth Cyngori Myfyrwyr Byd-eang ar gael i gynnig cyngor a chymorth cyfeillgar i bob myfyriwr rhyngwladol mewn perthynas â phryderon lles, sgiliau academaidd a materion mewnfudo. I gael rhagor o wybodaeth am y gwasanaethau sydd ar gael, ewch i'r dolenni isod:

Cymorth Cyngori Myfyrwyr Byd-eang

[Gwasanaeth Cyngori Myfyrwyr Byd-eang Cyngor Lles Rhyngwladol](#)

[Cyngor Academaidd Rhyngwladol Gwasanaeth Cyngori Myfyrwyr Byd-eang](#)

[Cyngor Mewnfudo Gwasanaeth Cyngori Myfyrwyr Byd-eang](#)

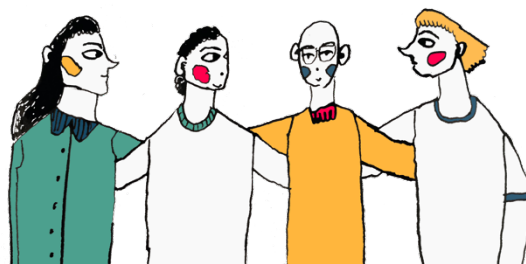
Cysylltiadau Cyngori Myfyrwyr Byd-eang

Cyngor Lles — intstudentadvice@cardiffmet.ac.uk

Mae hefyd yn bwysig eich bod yn mynychu'r gweithgareddau a gynlluniwyd ar gyfer eich cwrs yn ystod yr Wythnos Groeso, fel eich bod yn cael cwrdd â'ch Cyfarwyddwyr Rhaglen, Tiwtoriaid, a gweddill eich carfan. Bydd hyn yn eich helpu i ymgartrefu yn eich amgylchedd newydd a gwneud ffrindiau newydd.



Cwrdd â'r Tîm



Suzanne Sheldon

Mae Suzanne Sheldon yn Uwch Ddarlithydd ym Mhrifysgol Met Caerdydd, yn addysgu ar draws tair blynedd y rhaglen BSc Gwaith Cymdeithasol.

Mae Suzanne wedi bod yn ymwneud ag addysg Gwaith Cymdeithasol ers 2008 yng Nghymru a Lloegr.

Ymunodd Suzanne â Met Caerdydd ym mis Hydref 2022

Cyn ymuno â'r byd academiaidd bu Suzanne yn gweithio yn y Gwasanaethau Plant a Gadael Gofal.





Jude Badmington-Fowler

Mae Jude Badmington-Fowler yn ddarlithydd ar y Rhaglen BSc Gwaith Cymdeithasol ac yn Gyfarwyddwr y Rhaglen Gwaith Cymdeithasol Ôl-gymhwysol. Mae Jude hefyd yn Gadeirydd ac yn aelod o'r Panel Arfer Annheg ym Met Caerdydd ac yn Arholwr Allanol.

Dros yr 16 mlynedd diwethaf, mae Jude wedi bod yn addysgu'n barhaus ym maes gwaith cymdeithasol ac mae hi wedi bod yn academydd am yr 8 mlynedd diwethaf, yn gweithio ym Mhrifysgol De Cymru fel Uwch Ddarlithydd am 4 blynedd ac yn gweithio mewn rôl Cyfarwyddwr Rhaglen cyn ymuno â Met Caerdydd. Cyn mynd i'r byd academiaidd, bu Jude yn gweithio fel Uwch Weithiwr Cymdeithasol mewn timau gwaith cymdeithasol gwahanol ym maes Gwasanaethau i Oedolion.



	<p>Suzanne Gannon Lewis</p> <p>Mae Suzanne Gannon-Lewis yn Uwch Ddarlithydd ym Met Caerdydd, yn addysgu ar draws tair blynedd y rhaglen BSc Gwaith Cymdeithasol a'r rhaglenni Ôl-gymhwysol. Daeth Suzanne i Met Caerdydd am y tro cyntaf naw mlynedd yn ôl a bu'n ymwneud â datblygu'r rhaglen ôl-gymhwysol ar gyfer gweithwyr cymdeithasol ar ddechrau eu gyrfa.</p> <p>Cyn ymuno â Met Caerdydd roedd yn Weithiwr Cymdeithasol Ymgynghorol yn gweithio gyda theuluoedd mewn argyfwng oherwydd bod y rhieni'n camddefnyddio sylweddau.</p> <p>Ar hyn o bryd Suzanne yw'r tiwtor Mynediad, Dewis a Dyrannu ar gyfer y rhaglen.</p>
	<p>Suzanne Spooner</p> <p>Mae Suzanne Spooner yn ddarlithydd ar y BSc (Anrh) Gwaith Cymdeithasol ym Mhrifysgol Metropolitan Caerdydd. Dechreuodd Suzanne weithio mewn cartrefi plant bron i 30 mlynedd yn ôl. Mae hi hefyd wedi ymgymryd â gwaith gwirfoddol dramor ac yn y DU, gan gynnwys gweithio gyda phlant stryd yn Guatemala, y boblogaeth ddigartref yng Nghanada, plant mewn gofal cyhoeddus yn Hwngari a Rwmania, a phlant sydd wedi cael profedigaeth oherwydd AIDS yn Equador.</p> <p>Mae meysydd diddordeb Suzanne yn cynnwys trawma, ymlyniad, gwytnwch, iechyd meddwl plant a phobl ifanc, dod yn oedolyn, maethu, gofal preswyl i blant, a mabwysiadu.</p>
	<p>Mae Jane Lemos yn ddarlithydd ym Met Caerdydd sy'n addysgu ar draws tair lefel y BSc (Anrh) Gwaith Cymdeithasol.</p>
	<p>Mae Dr Rachel Levarre- Waters yn Uwch Ddarlithydd ym Met Caerdydd sy'n addysgu ar draws tair lefel y BSc (Anrh) Gwaith Cymdeithasol Mae Rachel wedi gweithio fel gweithiwr cymdeithasol mewn nifer o</p>



feysydd gan gynnwys iechyd meddwl oedolion ac anabledau dysgu, plant sy'n ceisio lloches ar eu pen eu hunain. a chynnwys defnyddwyr gwasanaeth/gofalwyr mewn ymchwil a gwasanaethau. Dychwelodd Rachel i astudio yn 2015, gan gwblhau gradd Meistr mewn dulliau ymchwil a PhD mewn gwaith cymdeithasol ym Mhrifysgol Caerdydd. Roedd ei PhD yn ddadansoddiad disgwrs ethnograffig a oedd yn canolbwyntio ar weithredu'r dull adferiad mewn gwasanaethau iechyd meddwl. Bu Rachel yn gweithio fel uwch ddarlithydd mewn gwaith cymdeithasol ym Mhrifysgol Gorllewin Lloegr (UWE) am 4 blynedd cyn ymuno â thîm Met Caerdydd.



Wythnos Groeso

Beth i'w ddisgwyl

Yn ystod yr wythnos byddwch yn cwblhau prosiect, y byddwch yn ymgymryd ag ef gyda grŵp o fyfyrwyr newydd eraill o'ch rhaglen, gyda chefnogaeth staff a myfyrwyr presennol sydd ar eich rhaglen. Bydd llawer o help hefyd gan y gwasanaethau prifysgol eraill, gan ddangos rhai offer a thechnegau gwych y gallwch eu defnyddio i wneud eich prosiect yn llwyddiant.



Ar ddiwedd yr wythnos, byddwn hefyd yn rhoi adborth i chi ar gryfderau dull eich grŵp, gan rannu a dathlu'r hyn rydyn ni wedi'i ddarganfod gyda'n gilydd.

Bydd cyflwyniad i'ch Ysgol a'ch Rhaglen newydd a llawer o weithgareddau hwyliog i'ch helpu i gwrdd â phobl newydd.

Bydd angen i chi gwblhau ychydig o waith gweinyddol a chysylltu gyda'ch rhaglen er mwyn i ni wybod pwy sy'n gwneud beth, a phryd. Bydd angen i chi hefyd gwblhau unrhyw faterion cofrestru sydd heb eu talu, casglu cardiau Undeb y Myfyrwyr, a chysylltu ag unrhyw wasanaethau cymorth arbenigol sydd eu hangen arnoch.

Dyma beth wnaeth myfyrwyr Met Caerdydd ei fwynhau am yr Wythnos Groeso

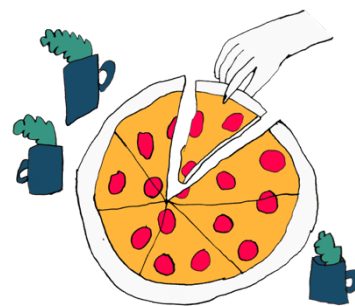
“Helpodd fi i ymgartrefu a thynnu'r pwysau oddi ar deithio i le newydd”

“Roedd y prosiectau grŵp i gael gwybod am ein cyfoedion yn ffordd braf o ddod i adnabod pawb”

“Mae'n ddefnyddiol sgwrsio'n anffurfiol â Chyfarwyddwr y Rhaglen a sgwrsio am bethau ar hap i helpu i ymgartrefu”.



Gweithgareddau a Phrosiectau'r Rhaglen



Ar gyfer eich gweithgaredd rhaglen bydd gofyn i chi weithio mewn grwpiau bach i roi cyflwyniad creadigol at ei gilydd a fydd yn cynnwys proffil cymunedol cychwynnol o'ch asiantaeth cynnal. Byddwch yn rhoi trosolwg o gymuned ddaearyddol yr ardal lle byddwch yn cwblhau eich cyfleoedd dysgu ymarfer.

Bydd y gweithgaredd hwn yn eich helpu i ddeall profiad byw y cymunedau sy'n byw yn yr ardaloedd hyn ac ystyried sut mae Gwaith Cymdeithasol yn effeithio arnynt. Drwy rannu'r wybodaeth y maent wedi'i chanfod gyda'ch cymheiriaid byddwch yn dod i ddeall yr heriau penodol sy'n wynebu'r ALLau yn ardal De-ddwyrain Cymru.

Bydd y gweithgaredd hefyd yn eich galluogi i ddechrau meddwl am yr anghydraddoldebau strwythurol ehangach fel tlodi, cyrhaeddiad addysgol gwael, iechyd ac ati a all effeithio ar unigolion, a sut y gall Gwaith Cymdeithasol fel proffesiwn fod yn allweddol wrth hyrwyddo cyfiawnder cymdeithasol a herio anghydraddoldebau.

Gweithgareddau Cymdeithasol

Drwy gydol yr wythnos groeso cewch gyfle i ddod i adnabod eich cyfoedion a hefyd cwrdd â rhai o'n myfyrwyr Lefel 5 a Lefel 6.

Ffair y Glas

Ffair y Glas, a drefnir gan [Undeb y Myfyrwyr](#), yw eich cyfle cyntaf i gwrdd â'n holl [Gymdeithasau UM](#), [Timau Chwaraeon UM](#) ac wrth gwrs cyfle i gael pob math o bethau am ddim gan ein partneriaid masnachol! Mae'r ffair yn ddigwyddiad trwy'r dydd a gynhelir ddydd Mercher o fewn NIAC ar gampws Cyncoed! Dyma un o uchafbwyntiau calendr y Glas ac un o'r unig adegau yn ystod eich taith prifysgol y bydd pob myfyriwr o holl ysgolion Met Caerdydd yn yr un lle!



Ewch draw i [wefan Undeb Myfyrwyr Met Caerdydd](#) i gael y wybodaeth ddiweddaraf am ddigwyddiadau, cymdeithasau, cefnogaeth a mwy.



Gweithgareddau'r Wythnos Groeso (Sylfaen ac Israddedig)

Yn ystod yr Wythnos Groeso, cewch gyfle i:

- Fynychu cyfarfod croeso gyda'ch Cyfarwyddwr Rhaglen a chwrdd â'r tîm, lle byddant yn darparu cyflwyniad ac amlinellu disgwyliadau.
- Cwrdd â myfyrwyr eraill ar eich rhaglen astudio.
Cwrdd â'ch tiwtor personol.
- Cymryd rhan mewn prosiect Wythnos Groeso gyda myfyrwyr eraill ar eich rhaglen astudio a chyflwyno'r canfyddiadau o'ch prosiect i staff a chyfoedion.
- Ymgyswrtio â'r campws.
- Archwiliwch pa wasanaethau sydd ar gael i'ch cefnogi ar eich taith i ddysgwyr.
- Mynychu Ffair y Glas ddydd Mercher.
- Mynychu Sesiwn Ysbrydoledig Cwrdd a Chyfarch eich rhaglen.
- Ymgyswrtio â'r offer digidol y disgwylir i chi eu defnyddio yn ystod eich astudiaethau.
- Cymerwch ran mewn sesiwn 'glo', myfyrio ar yr wythnos a gwnewch yn siŵr eich bod yn gwybod sut olwg sydd ar eich amserlen ar gyfer wythnos gyntaf yr addysgu..
- Mynychu digwyddiad dathlu Met Caerdydd brynhawn Gwener.

Noder y byddwch yn dod o hyd i amserlen fanwl ar gyfer eich rhaglen astudio ar safle'r Wythnos Groeso.



Rhestr Wirio Wythnos Groeso Personol



Yn ystod yr Wythnos Groeso mae angen i chi sicrhau eich bod wedi:

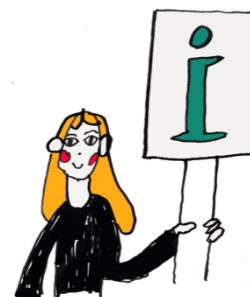
- Cwblhau y broses gofrestru.
- Casglu eich cerdyn adnabod myfyriwr.
- Mynychu sesiwn gweithgareddau'r rhaglen.
- Mynychu rhai digwyddiadau cymdeithasol ar y campws/ar-lein.
- Mynychu Ffair y Glas
- Cwrdd â'ch Tiwtor Personol
- Ymgyswngtu â'r llyfrgell ac unrhyw wasanaethau cymorth y gallai fod eu hangen arnoch e.e. cymorth Dyslecsia neu Anabledd



Gwybodaeth Ddefnyddiol

Gwybodaeth i Fyfrwyr Newydd

Mae gan y [wefan Gwybodaeth Ymuno â Chwrs](#) lawer o wybodaeth ddefnyddiol i'ch helpu gyda'ch cynllunio. Dewiswch eich lefel mynediad ar y wefan i gael gwybod mwy a chael mynediad at eich gwybodaeth ymuno bwysig.



Gwasanaethau Myfyrwyr

Mae'r [Gwasanaethau Myfyrwyr](#) yn darparu cymorth ac arweiniad, gan gynnwys iechyd meddwl, cymorth anabled, cyngor gyrfaedd, gwybodaeth am swyddi rhan-amser a rheoli arian.

Canllaw Croeso UM

Canllaw rhyngweithiol i'ch helpu i lywio eich taith i mewn i'ch bywyd prifysgol a thrwy gydol eich bywyd prifysgol. Ewch ar y daith a mwynhewch bob adran sydd wedi'i chynllunio i'ch helpu i ddod i adnabod Met Caerdydd.

[Beth sydd angen i chi ei wybod cyn i chi fynd](#)

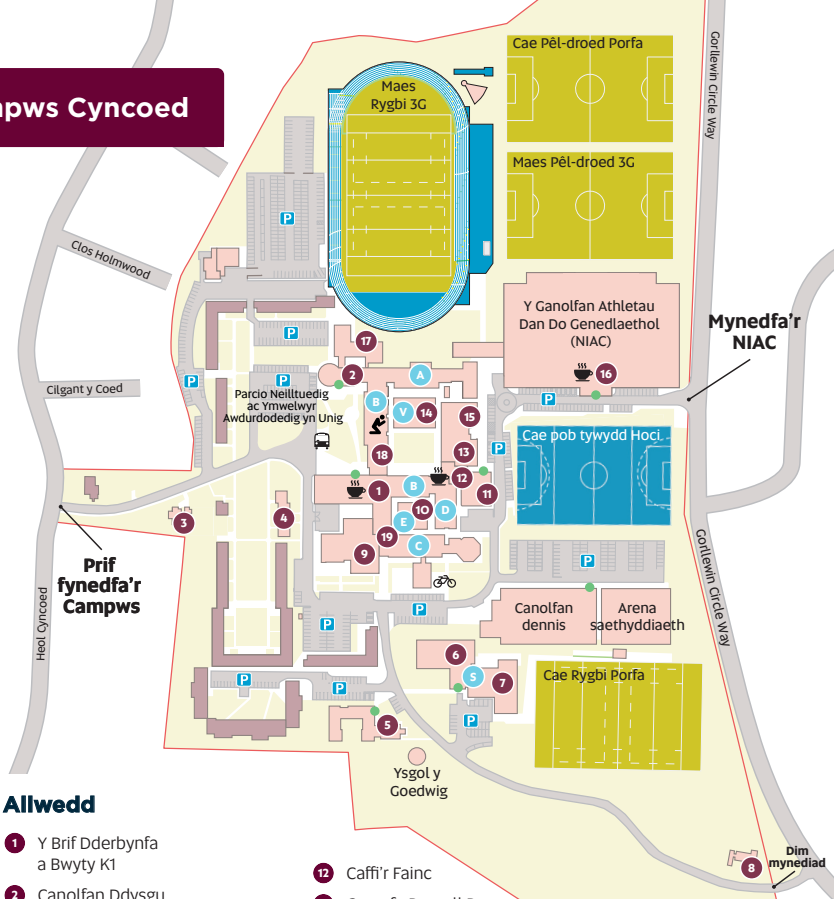


Calendr Academaidd 2023/24

[Calendr Academaidd 2023/2024](#)



Campws Cyncoed



Allwedd

- 1 Y Brif Dderbynfa a Bwyty K1
- 2 Canolfan Ddysgu
- 3 Tŷr Coleg
- 4 Tŷ Warwick a Swyddfa'r Neuaddau
- 5 Queenswood
- 6 Neuadd Chwaraeon
- 7 Pwll Nofio
- 8 Tŷ Sin Trosedd
- 9 Undeb y Myfyrwr
- 10 Tŷ Ymchwil
- 11 Stiwdios y Campfa

- 12 Caffi'r Fainc
- 13 Campfa Russell Rees
- 14 Bloc V
- 15 Campfa Syd Arron
- 16 Caffi'r Trac
- 17 Parth-g
- 18 Desg Gymorth TG (llawr Cyntaf)
- 19 Swyddfa Rhaglenni a Addysgr
- Llythyren yr adeilad
- Adeilad y Brif Fynedfa

- Neuaddau
- Parcio
- Rhesel beiciau
- Safe bws
- Caffi
- Ystafell weddi aml-ffydd

Mae ein holl ystafelloedd yn defnyddio'r un fformiwla enwi - *LlawrAdeilad . RhifYstafell*. Felly os ydych chi wedi chwilio am 01.18, ewch i adeilad O, dringo i'r llawr cyntaf, a dod o hyd i ystafell rhif 18. Neu am B0.10 ewch i adeilad B, aros ar y llawr gwaelod a chwilio am ystafell 10. Yn y fformiwla enwi, mae 'CY' yn cyfeirio at Cyncoed.



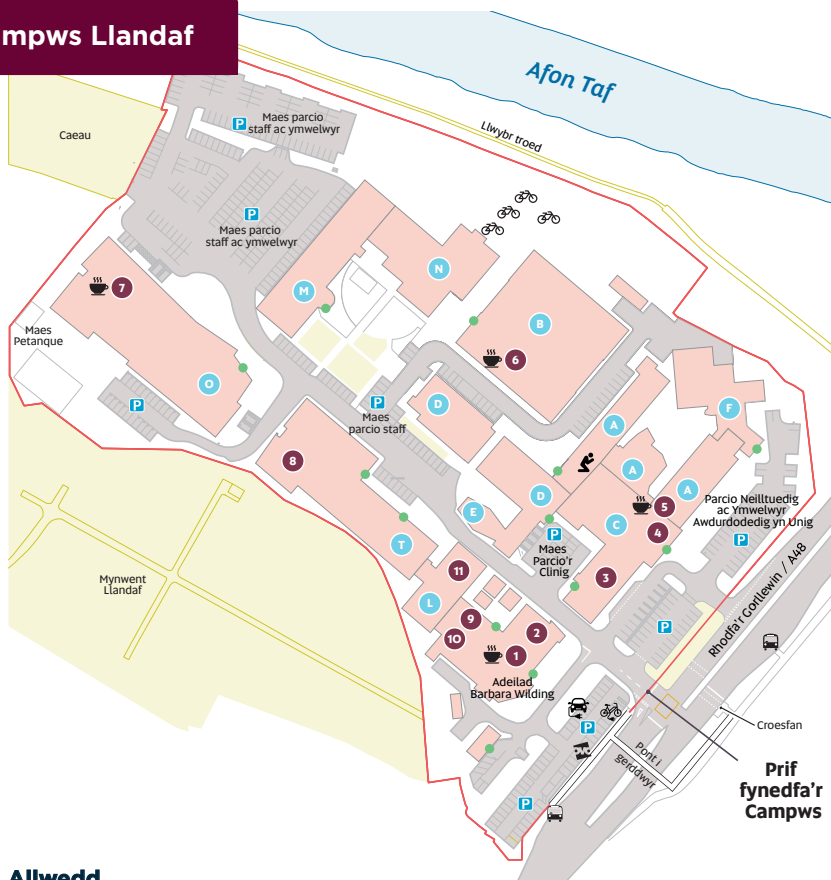
Cardiff
Metropolitan
University

Prifysgol
Metropolitan
Caerdydd

Wythnos groeso
Welcome week

2023

Campws Llandaf



Allwedd

- | | | |
|-------------------------------|------------------------------------|---------------------------|
| 1 Yr Hyb | 8 Desg Gymorth TG (llawr Cyntaf) | P Parcio |
| 2 Campfa (llawr Cyntaf) | 9 Y Lolfa Fyd-eang | 🚲 Beiciau Trydan |
| 3 Clinig Podiatreg | 10 Undeb y Myfyrwyr (llawr Cyntaf) | 🚲 Beiciau OVO |
| 4 Prif Dderbynfa a Pharth-g | 11 Canolfan Ddysgu | 🚲 Rhesel beiciau |
| 5 Yr Oriol (llawr Cyntaf) | 🟡 Llythyren yr adeilad | 🚌 Safe bws |
| 6 Caffi'r Bocs (llawr Cyntaf) | 🟢 Adeilad y Brif Fynedfa | ☕ Caffi |
| 7 Yr Atrium | | 👤 Ystafell weddi aml-ffyd |

Mae ein holl ystafelloedd yn defnyddio'r un fformiwla enwi - *LlawrAdeilad . RhifYstafell*. Felly os ydych chi wedi chwilio am 01.18, ewch i adeilad O, dringo i'r llawr cyntaf, a dod o hyd i ystafell rhif 18. Neu am B0.10 ewch i adeilad B, aros ar y llawr gwaelod a chwilio am ystafell 10. Yn y fformiwla enwi, mae 'LL' yn cyfeirio at Llandaf.



Cardiff
Metropolitan
University

Prifysgol
Metropolitan
Caerdydd

Wythnos groeso
Welcome week

2023