



Cardiff  
Metropolitan  
University

Prifysgol  
Metropolitan  
Caerdydd



*Israddedig*

# Llawlyfr

BSc (Anrh) Troseddeg

Ysgol Addysg a Pholisi Cymdeithasol Caerdydd



# Cynnwys

**Cyflwyniad**

2

**Gwybodaeth Hanfodol**

4

**Cwrdd â'r Tîm**

5

**Wythnos Groeso**

7

**Gwybodaeth Ddefnyddiol**

11



# Cyflwyniad

## Croeso i Brifysgol Metropolitan Caerdydd

Llongyfarchiadau ar ddechrau eich Taith Met Caerdydd! Rydym wedi llunio cyfres o weithgareddau a digwyddiadau i'ch helpu i ddod i adnabod Met Caerdydd, cysylltu â'ch rhaglen astudio, a chwrrd â staff a myfyrwyr eraill.

Mae'r Wythnos Groeso yn rhoi cyfle i chi ymgartrefu ym Met Caerdydd ac i gymryd rhan yn eich cwrs astudio o'r cychwyn cyntaf. Yn ystod yr Wythnos Groeso byddwch yn cymryd rhan mewn prosiect grŵp a fydd yn rhoi blas i chi o'r hyn y gallwch ei ddisgwyl yn ystod eich astudiaethau ym Met Caerdydd. Byddwch hefyd yn gallu:

1. Cwrdd â'ch Tiwtor Personol, Cyfarwyddwr Rhaglen, a chyd-fyfyrwyr.
2. Mynychu gweithgareddau a digwyddiadau cymdeithasol ar y campws.
3. Gweithio ar brosiect grŵp a chyflwyno canfyddiadau yn ôl i dîm y rhaglen.
4. Dod i adnabod campysau Met Caerdydd a'r ardaloedd cyfagos.
5. Darganfod pa wasanaethau sydd ar gael gennym i'ch cefnogi chi ar eich taith ym Met Caerdydd.

Pan fyddwch yn dod am eich diwrnod cyntaf, byddwch yn cwrdd â'ch Tiwtor Personol a fydd yn darparu cefnogaeth ac arweiniad academiaidd yn ystod eich amser astudio ym Met Caerdydd. Byddant hefyd yn rhoi eich cerdyn myfyriwr Met Caerdydd i chi - cyn belled â'ch bod wedi uwchlwytho'ch llun!

Gwnewch yn siŵr eich bod yn mynychu'r gweithgareddau a gynlluniwyd gan eich rhaglen yn ystod yr Wythnos Groeso, fel eich bod yn barod i ddechrau ar eich taith ym Met Caerdydd.

Yn olaf, rwy'n gobeithio y byddwch yn mwynhau eich amser yn astudio ym Met Caerdydd ac edrychaf ymlaen at gwrdd â chi yn ystod yr Wythnos Groeso.

Yr eiddoch yn gywir,

Dan Williams

Cyfarwyddwr y Rhaglen



# Gwybodaeth Hanfodol

## Manylion y Rhaglen

Mae gradd BSc (Anrh) Troseddeg Met Caerdydd yn cyfuno astudiaeth ddamcaniaethol ac empirig i greu rhaglen fodern a fydd yn herio'r ffordd rydych yn ystyried astudio trosedd.

Yn ogystal â dysgu am yr athroniaethau a'r damcaniaethau creiddiol sy'n archwilio trosedd fel maes astudio academiaidd, bydd myfyrwyr BSc (Anrh) Troseddeg yn archwilio'r sylfaen dystiolaeth ar gyfer y damcaniaethau a'r athroniaethau hyn, ac o bosibl yn cyfrannu at ein dealltwriaeth ddatblygol mewn ystod o bynciau blaengar.

Wrth astudio Troseddeg ym Met Caerdydd, byddwch yn canolbwyntio ar dri llinyn allweddol sy'n cael eu gwau drwy gydol y radd sy'n cynnwys Damcaniaethau Troseddeg, hanfodion y System Cyfiawnder Troseddol a Disgyblaethau sy'n Dod i'r Amlwg mewn Troseddeg Gyfoes.



## Myfyrwyr Rhan-amser

Er y dylai myfyrwyr llawn amser gymryd rhan ym mhopeth, rydym yn cydnabod efallai na fyddwch yn gallu gwneud popeth oherwydd ymrwymadau eraill, ac rydym yn deall hyn.

Siaradwch â'ch Tiwtor Personol am ba weithgareddau fydd fwyaf gwerthfawr i chi. Bydd croeso i chi ymuno ym mhob digwyddiad yn ystod yr wythnos, pryd y gallwch. Fodd bynnag, gwnewch yn siŵr eich bod wedi cofrestru, a chwblhau'r gwaith papur gofynnol cyn mynychu unrhyw ddigwyddiadau.

## Myfyrwyr Rhyngwladol

Ar gyfer myfyrwyr rhyngwladol sy'n dod i'r DU, rydym yn deall bod addasu i ddiwylliant newydd; dod o hyd i rywle addas i fyw a dilyn prosesau a gweithdrefnau newydd yn gallu bod yn eithaf llethol. Mae'r Gwasanaeth Cyngori Myfyrwyr Byd-eang ar gael i gynnig cyngor a chymorth cyfeillgar i bob myfyriwr rhyngwladol mewn perthynas â phryderon lles, sgiliau



academaidd a materion mewnfudo. I gael rhagor o wybodaeth am y gwasanaethau sydd ar gael, ewch i'r dolenni isod:

Cymorth Cyngori Myfyrwyr Byd-eang

[Gwasanaeth Cyngori Myfyrwyr Byd-eang Cyngor Lles Rhyngwladol](#)

[Cyngor Academaidd Rhyngwladol Gwasanaeth Cyngori Myfyrwyr Byd-eang](#)

[Cyngor Mewnfudo Gwasanaeth Cyngori Myfyrwyr Byd-eang](#)

Cysylltiadau Cyngori Myfyrwyr Byd-eang

Cyngor Lles — [intstudentadvice@cardiffmet.ac.uk](mailto:intstudentadvice@cardiffmet.ac.uk)

Mae hefyd yn bwysig eich bod yn mynychu'r gweithgareddau a gynlluniwyd ar gyfer eich cwrs yn ystod yr Wythnos Groeso, fel eich bod yn cael cwrdd â'ch Cyfarwyddwyr Rhaglen, Tiwtoriaid, a gweddiill eich carfan. Bydd hyn yn eich helpu i ymgartrefu yn eich amgylchedd newydd a gwneud ffrindiau newydd.





# Cwrdd â'r Tîm



**Daniel Williams**  
**Cyfarwyddwr y Rhaglen**

Mae Dan Williams yn ddarlithydd mewn plismona proffesiynol a throseddeg ac yn gyfarwyddwr y rhaglen BSc (Anrh) Troseddeg. Yn flaenorol, bu Dan yn gweithio gyda phobl ifanc mewn perygl a'u teuluoedd i ddatblygu ystod o ymyriadau penodol gyda'r nod o frwydro yn erbyn indoctrination gangiau ieuencid, radicaleiddio, a chaethiwed i gyffuriau. Mae gan Dan ddiddordebau ymchwil penodol mewn salwch meddwl, adsefydlu, ac ymyriadau anghlinigol ar gyfer pobl o fewn y system cyfiawnder troseddol. Mae gan Dan BSc mewn Gwyddorau'r Heddlu, BSc yn y Gwyddorau Cymdeithasol, TAR Addysg a Hyfforddiant Ôl-orfodol mewn Seicoleg, MA mewn Anghenion Arbennig, a Chynhwysiant ac ar hyn o bryd mae'n gweithio tuag at ei PhD mewn cymwysiadau therapiau anghlinigol. Mae Dan yn Gymrawd yr Academi Addysg Uwch.



**Lewis Ambler**  
**Tiwtor Blwyddyn Lefel 4**

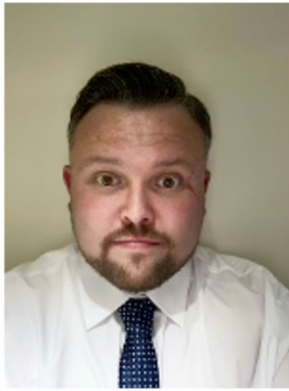
Mae Lewis yn Uwch-ddarlithydd mewn Plismona Proffesiynol Mae ganddo 13 mlynedd o brofiad plismona ar draws dau heddlu: Cwnstabiliaeth Hampshire ac yn ddiweddarach Heddlu De Cymru. Mae wedi gweithio mewn amrywiaeth o rolau plismona yn amrywio o ymateb a chymdogaethau i CID ac ymchwiliadau arbenigol. Mae ganddo raddau israddedig ac ôl-raddedig mewn Troseddeg a Chyfiawnder Troseddol. Mae ganddo hefyd Dystysgrif Ôl-raddedig mewn Addysgu mewn Ymarfer Academaidd ac mae wedi ennill ei gymrodoriaeth mewn Addysg Uwch.



**Kelly Hill**

Mae Kelly yn Ddarlithydd mewn Plismona Proffesiynol ac yn gyfarwyddwr rhaglen y cwrs. Mae ganddi 14 mlynedd o brofiad plismona gyda Heddlu De Cymru lle bu'n gweithio ar draws adrannau amrywiol gan gynnwys plismona ymateb, CID a Diogelu'r Cyhoedd. Treuliodd 10 mlynedd mewn rolau ditectif a 7 mlynedd fel Ditectif Ringyll ar Dîm Ymchwilio i Gam-drin Plant, felly mae ganddi ddiddordeb arbennig mewn ymchwiliadau troseddol a diogelu. Mae ganddi radd BSc (Anrh) mewn Seicoleg.





**James McCormack**

Mae James yn ddarlithydd mewn Plismona Proffesiynol a Throseddeg. Bu'n gweithio fel Ymchwilydd Lleoliad Trosedd i Heddlu De Cymru am bron i chwe blynedd lle bu'n archwilio myrdd o leoliadau trosedd yn amrywio o ddifrod troseddol i lofruddiaeth. Roedd yn gysylltiedig â nifer o achosion llofruddiaeth proffil uchel yn ystod ei gyfnod yn y swydd. Gweithiodd ochr yn ochr ag adrannau lluosog tra yn Heddlu De Cymru gan gynnwys CID, Troseddau Mawr, PPU, ac asiantaethau allanol amrywiol. Mae ganddo BSc mewn Bioleg Fforensig ac MSc mewn Gwyddor Ddadansoddol a Fforensig ac ar hyn o bryd mae'n dilyn ei PhD mewn Troseddeg, gan ymchwilio i wneud penderfyniadau a gwneud synnwyr Ymchwilydd Lleoliadau Trosedd mewn lleoliadau o farwolaethau sydyn ac amheus. Mae ganddo ddiddordeb ymchwil brwd mewn ymchwiliadau marwolaeth, penderfyniadau'r heddlu a'r defnydd o wyddoniaeth fforensig o fewn ymchwiliadau troseddol.



**Hannah Dastgir**

Mae Hannah yn Ddarlithydd mewn Plismona Proffesiynol ac wedi dysgu Plismona ym Mhrifysgol Gorllewin Lloegr. Mae gan Hannah hefyd y profiad plismona ac mae wedi gweithio ar draws unedau amrywiol gan gynnwys ymateb cymdogaeth, yr uned cam-drin domestig a CID, lle cafodd sgiliau arbenigol fel cyfweilydd uwch dan amheuaeth, cyfweilydd wedi'i hyfforddi ABE a swyddog cyswllt troseddau rhywiol. Mae gan Hannah radd baglor mewn BSc Troseddeg gyda Gwyddoniaeth Fforensig a gradd meistyr mewn MSc Troseddeg a Chyfiawnder Troseddol.



**Dr Nicholas Louis**

Mae Nick yn ddarlithydd mewn Plismona Proffesiynol a Throseddeg. Mae ganddo dros ddeng mlynedd o brofiad heddlu gyda Thasglu Troseddau a Chyffuriau Treisgar Barnwrol West Tennessee a Heddlu Bwrdeistrefol Dinas Germantown Tennessee, yn yr UD. Mae wedi gweithio fel ymchwilydd troseddol, asiant atal rhyngwladwriaeth, swyddog K-9 yr heddlu, arbenigwr ail-greu damweiniau cerbydau modur, a swyddog patrôl. Roedd hefyd yn swyddog hyfforddiant maes ac yn hyfforddwr gorfodi'r gyfraith arbenigol mewn diogelwch swyddogion heddlu, ymchwiliadau cyffuriau peryglus, a gorfodi gyrru â nam. Mae ganddo PhD yn y Gyfraith o Brifysgol San Steffan, Meistr yn y Gyfraith gyda Rhagoriaeth mewn Cyfraith Ryngwladol o Brifysgol San Steffan, a gradd BSc (Anrh) mewn Cyfiawnder Troseddol o Brifysgol Loyola Chicago.



# Wythnos Groeso

## Beth i'w ddisgwyl

Yn ystod yr wythnos byddwch yn cwblhau prosiect, y byddwch yn ymgymryd ag ef gyda grŵp o fyfyrwyr newydd eraill o'ch rhaglen, gyda chefnogaeth staff a myfyrwyr presennol sydd ar eich rhaglen. Bydd llawer o help hefyd gan y gwasanaethau prifysgol eraill, gan ddangos rhai offer a thechnegau gwych y gallwch eu defnyddio i wneud eich prosiect yn llwyddiant.



Ar ddiwedd yr wythnos, byddwn hefyd yn rhoi adborth i chi ar gryfderau dull eich grŵp, gan rannu a dathlu'r hyn rydyn ni wedi'i ddarganfod gyda'n gilydd.

Bydd cyflwyniad i'ch Ysgol a'ch Rhaglen newydd a llawer o weithgareddau hwyliog i'ch helpu i gwrdd â phobl newydd.

Bydd angen i chi gwblhau ychydig o waith gweinyddol a chysylltu gyda'ch rhaglen er mwyn i ni wybod pwy sy'n gwneud beth, a phryd. Bydd angen i chi hefyd gwblhau unrhyw faterion cofrestru sydd heb eu talu, casglu cardiau Undeb y Myfyrwyr, a chysylltu ag unrhyw wasanaethau cymorth arbenigol sydd eu hangen arnoch.

## Dyma beth wnaeth myfyrwyr Met Caerdydd ei fwynhau am yr Wythnos Groeso

*“Helpodd fi i ymgartrefu a thynnu'r pwysau oddi ar deithio i le newydd”*

*“Roedd y prosiectau grŵp i gael gwybod am ein cyfoedion yn ffordd braf o ddod i adnabod pawb”*

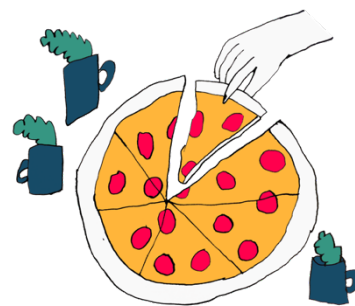
*“Mae'n ddefnyddiol sgwrsio'n anffurfiol â Chyfarwyddwr y Rhaglen a sgwrsio am bethau ar hap i helpu i ymgartrefu”.*





## Gweithgareddau a Phrosiectau'r Rhaglen

Bydd prosiect yr wythnos groeso yn rhoi'r cyfle i chi weithio gyda'r myfyrwyr newydd eraill ar eich cwrs ar weithgaredd grŵp. Ar ddiwedd yr wythnos, bydd eich tîm yn cyflwyno eich canfyddiadau i'ch gilydd yn eich grwpiau tiwtorial.



Mae'r dasg, a elwir yn Metville 2023, yn gofyn ichi ddychmygu eich hun yn gweithio mewn tîm diogelwch cymunedol sydd wedi cael y dasg o greu dogfen 'dyfodol mwy diogel' sy'n canolbwyntio ar leoliad dychmygol o'r enw Metville.

Yn eich grŵp, byddwch yn creu cyflwyniad byr sy'n cynnwys y 10 argymhelliad gorau ar gyfer adeiladu Metville 2023 mwy diogel. Bydd yr argymhellion hyn yn seiliedig ar egwyddorion sylfaenol Atal Troseddau Trwy Ddylunio Amgylcheddol ac yn cynnig cyfle i chi weithio gyda'ch tîm a gwneud ffrindiau newydd cyn i'r darlithoedd ddechrau.

## Ffair y Glas

Ffair y Glas, a drefnir gan [Undeb y Myfyrwyr](#), yw eich cyfle cyntaf i gwrdd â'n holl [Gymdeithasau UM](#), [Tîmau Chwaraeon UM](#) ac wrth gwrs cyfle i gael pob math o bethau am ddim gan ein partneriaid masnachol! Mae'r ffair yn ddigwyddiad trwy'r dydd a gynhelir ddydd Mercher o fewn NIAC ar gampws Cyncoed! Dyma un o uchafbwyntiau calendr y Glas ac un o'r unig adegau yn ystod eich taith prifysgol y bydd pob myfyriwr o holl ysgolion Met Caerdydd yn yr un lle!

Ewch draw i [wefan Undeb Myfyrwyr Met Caerdydd](#) i gael y wybodaeth ddiweddaraf am ddigwyddiadau, cymdeithasau, cefnogaeth a mwy.



## Gweithgareddau'r Wythnos Groeso (Sylfaen ac Israddedig)

Yn ystod yr Wythnos Groeso, cewch gyfle i:

- Fynychu cyfarfod croeso gyda'ch Cyfarwyddwr Rhaglen a chwrdd â'r tîm, lle byddant yn darparu cyflwyniad ac amlinellu disgwyliadau.
- Cwrdd â myfyrwyr eraill ar eich rhaglen astudio.  
Cwrdd â'ch tiwtor personol.
- Cymryd rhan mewn prosiect Wythnos Groeso gyda myfyrwyr eraill ar eich rhaglen astudio a chyflwyno'r canfyddiadau o'ch prosiect i staff a chyfoedion.
- Ymgyswrtio â'r campws.
- Archwiliwch pa wasanaethau sydd ar gael i'ch cefnogi ar eich taith i ddysgwyr.
- Mynychu Ffair y Glas ddydd Mercher.
- Mynychu Sesiwn Ysbrydoledig Cwrdd a Chyfarch eich rhaglen.
- Ymgyswrtio â'r offer digidol y disgwylir i chi eu defnyddio yn ystod eich astudiaethau.
- Cymerwch ran mewn sesiwn 'glo', myfyrio ar yr wythnos a gwnewch yn siŵr eich bod yn gwybod sut olwg sydd ar eich amserlen ar gyfer wythnos gyntaf yr addysgu..
- Mynychu digwyddiad dathlu Met Caerdydd brynhawn Gwener.

Noder y byddwch yn dod o hyd i amserlen fanwl ar gyfer eich rhaglen astudio ar safle'r Wythnos Groeso.



## Rhestr Wirio Wythnos Groeso Personol



Yn ystod yr Wythnos Groeso mae angen i chi sicrhau eich bod wedi:

- Cwblhau y broses gofrestru.
- Casglu eich cerdyn adnabod myfyriwr.
- Mynychu sesiwn gweithgareddau'r rhaglen.
- Mynychu rhai digwyddiadau cymdeithasol ar y campws/ar-lein.
- Mynychu Ffair y Glas
- Cwrdd â'ch Tiwtor Personol
- Ymgyswddo â'r llyfrgell ac unrhyw wasanaethau cymorth y gallai fod eu hangen arnoch e.e. cymorth Dyslecsia neu Anabledd



# Gwybodaeth Ddefnyddiol

## Gwybodaeth i Fyfrwyr Newydd

Mae gan y [wefan Gwybodaeth Ymuno â Chwrs](#) lawer o wybodaeth ddefnyddiol i'ch helpu gyda'ch cynllunio. Dewiswch eich lefel mynediad ar y wefan i gael gwybod mwy a chael mynediad at eich gwybodaeth ymuno bwysig.



## Gwasanaethau Myfyrwyr

Mae'r [Gwasanaethau Myfyrwyr](#) yn darparu cymorth ac arweiniad, gan gynnwys iechyd meddwl, cymorth anabled, cyngor gyrfaedd, gwybodaeth am swyddi rhan-amser a rheoli arian.

## Canllaw Croeso UM

Canllaw rhyngweithiol i'ch helpu i lywio eich taith i mewn i'ch bywyd prifysgol a thrwy gydol eich bywyd prifysgol. Ewch ar y daith a mwynhewch bob adran sydd wedi'i chynllunio i'ch helpu i ddod i adnabod Met Caerdydd.

[Beth sydd angen i chi ei wybod cyn i chi fynd](#)

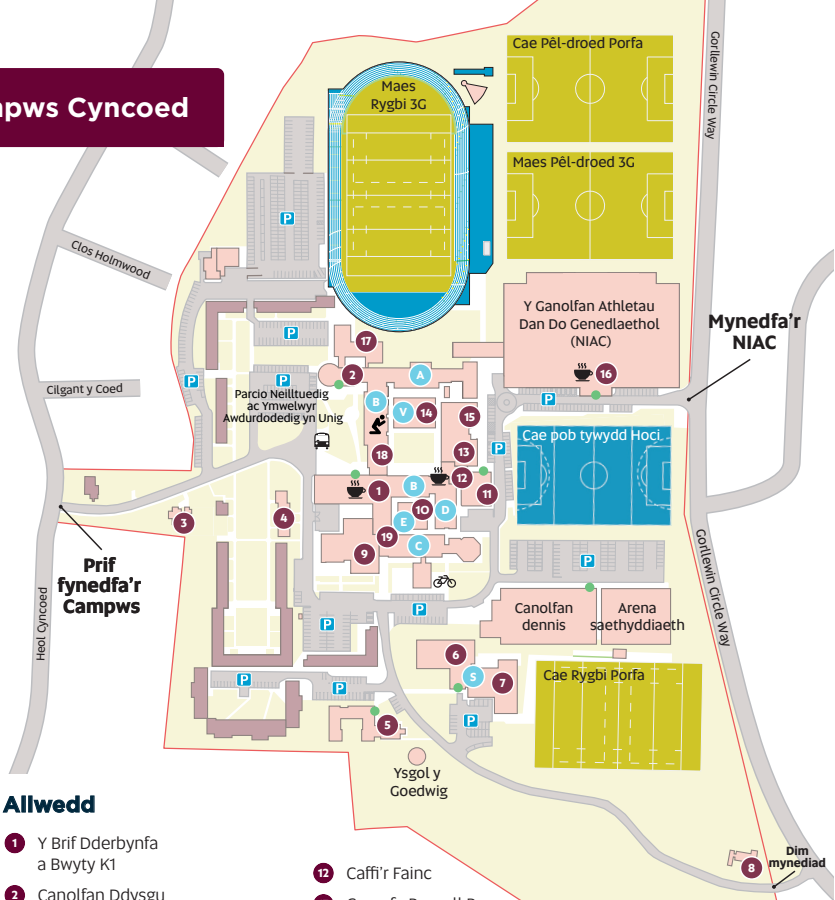


## Calendr Academaidd 2023/24

[Calendr Academaidd 2023/2024](#)



# Campws Cyncoed



## Allwedd

- 1 Y Brif Dderbynfa a Bwyty K1
- 2 Canolfan Ddysgu
- 3 Tŷr Coleg
- 4 Tŷ Warwick a Swyddfa'r Neuaddau
- 5 Queenswood
- 6 Neuadd Chwaraeon
- 7 Pwll Nofio
- 8 Tŷ Sin Trosedd
- 9 Undeb y Myfyrwr
- 10 Tŷ Ymchwil
- 11 Stiwdios y Campfa

- 12 Caffi'r Fainc
- 13 Campfa Russell Rees
- 14 Bloc V
- 15 Campfa Syd Arron
- 16 Caffi'r Trac
- 17 Parth-g
- 18 Desg Gymorth TG (llawr Cyntaf)
- 19 Swyddfa Rhaglenni a Addysgr
- Llythyren yr adeilad
- Adeilad y Brif Fynedfa

- Neuaddau
- Parcio
- Rhesel beiciau
- Safe bws
- Caffi
- Ystafell weddi aml-ffydd

Mae ein holl ystafelloedd yn defnyddio'r un fformiwla enwi - *LlawrAdeilad . RhifYstafell*. Felly os ydych chi wedi chwilio am 01.18, ewch i adeilad O, dringo i'r llawr cyntaf, a dod o hyd i ystafell rhif 18. Neu am B0.10 ewch i adeilad B, aros ar y llawr gwaelod a chwilio am ystafell 10. Yn y fformiwla enwi, mae 'CY' yn cyfeirio at Cyncoed.



Cardiff  
Metropolitan  
University

Prifysgol  
Metropolitan  
Caerdydd

Wythnos groeso  
Welcome week

2023