



Cardiff
Metropolitan
University

Prifysgol
Metropolitan
Caerdydd



Israddedig

Llawlyfr

BA (Anrh) Rheoli Busnes Rhyngwladol

Ysgol Reoli Caerdydd



Cynnwys

Cyflwyniad

2

Gwybodaeth Hanfodol

4

Cwrdd â'r Tîm

6

Wythnos Groeso

7

Gwybodaeth Ddefnyddiol

13



Cyflwyniad

Croeso i Brifysgol Metropolitan Caerdydd

Llongyfarchiadau ar ddechrau eich Taith Met Caerdydd! Rydym wedi llunio cyfres o weithgareddau a digwyddiadau i'ch helpu i ddod i adnabod Met Caerdydd, cysylltu â'ch rhaglen astudio, a chwrdd â staff a myfyrwyr eraill.

Mae'r Wythnos Groeso yn rhoi cyfle i chi ymgartrefu ym Met Caerdydd ac i gymryd rhan yn eich cwrs astudio o'r cychwyn cyntaf. Yn ystod yr Wythnos Groeso byddwch yn cymryd rhan mewn prosiect grŵp a fydd yn rhoi blas i chi o'r hyn y gallwch ei ddisgwyl yn ystod eich astudiaethau ym Met Caerdydd. Byddwch hefyd yn gallu:

1. Cwrdd â'ch Tiwtor Personol, Cyfarwyddwr Rhaglen, a chyd-fyfyrwyr.
2. Mynychu gweithgareddau a digwyddiadau cymdeithasol ar y campws.
3. Gweithio ar brosiect grŵp a chyflwyno canfyddiadau yn ôl i dîm y rhaglen.
4. Dod i adnabod campysau Met Caerdydd a'r ardaloedd cyfagos.
5. Darganfod pa wasanaethau sydd ar gael gennym i'ch cefnogi chi ar eich taith ym Met Caerdydd.

Pan fyddwch yn dod am eich diwrnod cyntaf, byddwch yn cwrdd â'ch Tiwtor Personol a fydd yn darparu cefnogaeth ac arweiniad academiaidd yn ystod eich amser astudio ym Met Caerdydd. Byddant hefyd yn rhoi eich cerdyn myfyriwr Met Caerdydd i chi - cyn belled â'ch bod wedi uwchlwytho'ch llun!

Gnewch yn siŵr eich bod yn mynychu'r gweithgareddau a gynlluniwyd gan eich rhaglen yn ystod yr Wythnos Groeso, fel eich bod yn barod i ddechrau ar eich taith ym Met Caerdydd.

Yn olaf, rwy'n gobeithio y byddwch yn mwynhau eich amser yn astudio ym Met Caerdydd ac edrychaf ymlaen at gwrdd â chi yn ystod yr Wythnos Groeso.

Yr eiddoch yn gywir,



Cristina Fatmi

Cyfarwyddwr y Rhaglen



Gwybodaeth Hanfodol

Manylion y Rhaglen



Rydym yn falch iawn eich bod wedi penderfynu ymuno â ni ar y rhaglen BA (Anrh) Rheoli Busnes Rhyngwladol, ac edrychwn ymlaen at eich croesawu i Brifysgol Metropolitan Caerdydd ac Ysgol Reoli Caerdydd sydd wedi'i lleoli ar Gampws Llandaf (Rhodfa'r Gorllewin, Caerdydd). Gallwch ddod o hyd i wybodaeth fanwl am y rhaglen ar dudalen [BA \(Anrh\) Rheoli Busnes Rhyngwladol](#) ein gwefan.

Bydd sefydlu academiaidd yn dechrau ddydd Llun 19 Medi 2022 yn Ysgol Reoli Caerdydd. Gofynnwch yn y dderbynfa i gael eich cyfeirio i'r ystafell gywir. Bydd yr Wythnos Groeso yn ymdrin â holl agweddau hanfodol bywyd myfyriwr yn ogystal â'ch cyflwyno i'ch rhaglen astudio benodol.

Mae nifer o sesiynau wedi'u trefnu i roi cyfleoedd i chi ymgysgu â'r Brifysgol, dod i adnabod eich cyd-fyfyrwyr a thiwtoriaid, a chael gwybodaeth am eich rhaglen astudio a'ch amserlen. Yn ystod yr wythnos byddwch yn cael gwybodaeth benodol am y rhaglen Rheoli Busnes Rhyngwladol, am sut i gasglu eich cerdyn adnabod myfyriwr, sut mae'r amserlen yn gweithio, am y modiwlau iaith dramor a chyflwyniad byr i Moodle (ein Hamgylchedd Dysgu Rhithwir). Os oes gennych unrhyw ymholiadau neu bryderon cyn i chi gyrraedd, neu os bydd amgylchiadau eithriadol yn eich atal rhag ymuno â ni yn ystod yr wythnos ymsefydlu, rhowch wybod i gyfarwyddwr y rhaglen, Cristina Fatmi (cfatmi@cardiffmet.ac.uk) neu Joanne Grimley, gweinyddwr y rhaglen, (jlgrimley@cardiffmet.ac.uk) drwy e-bost cyn gynted â phosibl.

Os oes gennych unrhyw ymholiadau ynglŷn â llety yng Nghaerdydd, cysylltwch â'r Gwasanaeth Llety (accomm@cardiffmet.ac.uk). Mae'r swyddfa lety'n darparu gwasanaeth cynhwysfawr, gan gynorthwyo myfyrwyr i sicrhau llety a darparu manylion landlordiaid lleol a myfyrwyr eraill sy'n dymuno rhannu llety. Gobeithiwn y bydd y wybodaeth a geir yn Llawlyfr yr Wythnos Groeso yn ateb eich holl ymholiadau cychwynnol.



Edrychwn ymlaen at gwrdd â chi ar ddechrau'r flwyddyn academaidd a gobeithiwn y cewch amser pleserus a gwerth chweil yn astudio gyda ni.

Myfyrwyr Rhan-amser

Er y dylai myfyrwyr llawn amser gymryd rhan ym mhopeth, rydym yn cydnabod efallai na fyddwch yn gallu gwneud popeth oherwydd ymrwymadau eraill, ac rydym yn deall hyn.

Siaradwch â'ch Tiwtor Personol am ba weithgareddau fydd fwyaf gwerthfawr i chi. Bydd croeso i chi ymuno ym mhob digwyddiad yn ystod yr wythnos, pryd y gallwch. Fodd bynnag, gwnewch yn siŵr eich bod wedi cofrestru, a chwblhau'r gwaith papur gofynnol cyn mynychu unrhyw ddigwyddiadau.

Myfyrwyr Rhyngwladol

Ar gyfer myfyrwyr rhyngwladol sy'n dod i'r DU, rydym yn deall bod addasu i ddiwylliant newydd; dod o hyd i rywle addas i fyw a dilyn prosesau a gweithdrefnau newydd yn gallu bod yn eithaf llethol. Mae'r Gwasanaeth Cyngori Myfyrwyr Byd-eang ar gael i gynnig cyngor a chymorth cyfeillgar i bob myfyriwr rhyngwladol mewn perthynas â phryderon lles, sgiliau academaidd a materion mewnfudo. I gael rhagor o wybodaeth am y gwasanaethau sydd ar gael, ewch i'r dolenni isod:

[Cymorth Cyngori Myfyrwyr Byd-eang](#)

[Gwasanaeth Cyngori Myfyrwyr Byd-eang Cyngor Lles Rhyngwladol](#)

[Cyngor Academaidd Rhyngwladol Gwasanaeth Cyngori Myfyrwyr Byd-eang](#)

[Cyngor Mewnfudo Gwasanaeth Cyngori Myfyrwyr Byd-eang](#)

[Cysylltiadau Cyngori Myfyrwyr Byd-eang](#)

Cyngor Lles — intstudentadvice@cardiffmet.ac.uk

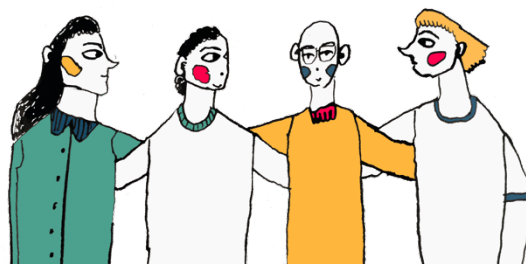
Mae hefyd yn bwysig eich bod yn mynychu'r gweithgareddau a gynlluniwyd ar gyfer eich cwrs yn ystod yr Wythnos Groeso, fel eich bod yn cael cwrdd â'ch Cyfarwyddwyr Rhaglen,







Tiwtoriaid, a gweddill eich carfan. Bydd hyn yn eich helpu i ymgartrefu yn eich amgylchedd newydd a gwneud ffrindiau newydd.



Cwrdd â'r Tîm



	<p>Sylvie Beresford Uwch Ddarlithydd mewn Ffrangeg Busnes Tiwtor blwyddyn 1 RhBRh. Sberesford@cardiffmet.ac.uk</p>
	<p>Cristina Fatmi Cyfarwyddwr Rhaglen BA (Anrh) RhBRh. Uwch Ddarlithydd mewn Sbaeneg Busnes Tiwtor blwyddyn 2 RhBRh. Cfatmi@cardiffmet.ac.uk</p>
	<p>Esperanza Tevar-Terol Uwch Ddarlithydd mewn Sbaeneg Busnes, Ymwybyddiaeth Ryngddiwylliannol ar gyfer Busnes a Busnes Rhyngwladol ac Amrywiaeth Ddiwylliannol. Tiwtor blwyddyn 3 RhBRh. Etevar@cardiffmet.ac.uk</p>
	<p>Joanne Grimley Gweinyddwr y Rhaglen Jlgrimley@cardiffmet.ac.uk</p>



Wythnos Groeso

Beth i'w ddisgwyl

Yn ystod yr wythnos byddwch yn cwblhau prosiect, y byddwch yn ymgymryd ag ef gyda grŵp o fyfyrwyr newydd eraill o'ch rhaglen, gyda chefnogaeth staff a myfyrwyr presennol sydd ar eich rhaglen. Bydd llawer o help hefyd gan y gwasanaethau prifysgol eraill, gan ddangos rhai offer a thechnegau gwych y gallwch eu defnyddio i wneud eich prosiect yn llwyddiant.



Ar ddiwedd yr wythnos, byddwn hefyd yn rhoi adborth i chi ar gryfderau dull eich grŵp, gan rannu a dathlu'r hyn rydyn ni wedi'i ddarganfod gyda'n gilydd.

Bydd cyflwyniad i'ch Ysgol a'ch Rhaglen newydd a llawer o weithgareddau hwyliog i'ch helpu i gwrdd â phobl newydd.

Bydd angen i chi gwblhau ychydig o waith gweinyddol a chysylltu gyda'ch rhaglen er mwyn i ni wybod pwy sy'n gwneud beth, a phryd. Bydd angen i chi hefyd gwblhau unrhyw faterion cofrestru sydd heb eu talu, casglu cardiau Undeb y Myfyrwyr, a chysylltu ag unrhyw wasanaethau cymorth arbenigol sydd eu hangen arnoch.

Dyma beth wnaeth myfyrwyr Met Caerdydd ei fwynhau am yr Wythnos Groeso

“Helpodd fi i ymgartrefu a thynnu'r pwysau oddi ar deithio i le newydd”

“Roedd y prosiectau grŵp i gael gwybod am ein cyfoedion yn ffordd braf o ddod i adnabod pawb”

“Mae'n ddefnyddiol sgwrsio'n anffurfiol â Chyfarwyddwr y Rhaglen a sgwrsio am bethau ar hap i helpu i ymgartrefu”.

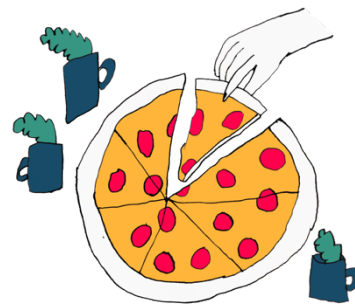


Gweithgareddau a Phrosiectau'r Rhaglen

Tasg Cyn-Mynediad Haf

Busnes mewn Cyd-destun Byd-eang

Mae Busnes mewn Cyd-destun Byd-eang yn fodiwl y byddwch yn ei astudio yn ystod eich blwyddyn gyntaf yn Nhymor 1. Mae'r darlithydd, Gary Samuel, wedi paratoi gweithgaredd cyn-sefydlu i chi ei gwblhau. Manylir ar gyfarwyddiadau Gary isod. Darllenwch y cyfarwyddiadau yn ofalus ac anfonwch y dasg orffenedig trwy e-bost at gyfarwyddwr eich Rhaglen.



Busnes mewn Cyd-destun Byd-eang: “Busnes Byd-eang - y Da, y Drwg a'r Dig!”

Er mwyn eich cyflwyno i fyd busnes a'r amgylchedd sy'n siapio ac yn pennu ei berfformiad, mae'n ofynnol i chi gwblhau'r dasg cyn-sefydlu ganlynol. Bydd y wybodaeth hon yn sail i'r wythnosau agoriadol o addysgu i'ch modiwl Busnes mewn Cyd-destun Byd-eang.

Tasg:

- Ymchwiliwch a dewiswch dri chwmni/sefydliad; un sy'n dda yn eich barn chi, un rydych chi'n meddwl sy'n ddrwg ac un sy'n eich gwneud chi'n ddig, yn flin, yn flinderus neu'n hollol ddig, h.y., yn ddig.
- Chi sydd i benderfynu sut rydych yn dehongli ac yn cymhwyso da, drwg a dicter i gwmnïau/sefydliadau, ond bydd angen i chi ddarparu sail resymegol dros eich dehongliad a'ch cymhwysiad.
- Rhowch esboniad byr wedi'i deipio i enwau pob un o'r tri chwmni/sefydliad ar gyfer pob cwmni/sefydliad (dim mwy nag un paragraff), gan nodi pam rydych chi'n meddwl bod pob un ohonynt yn perthyn i'r categori da, drwg neu ddig.
- Nodwch ffynonellau eich ymchwil, h.y., ble y daethoch o hyd i wybodaeth am y cwmnïau/sefydliadau. Gallwch ddefnyddio Cyfeirnod Harvard os ydych yn gyfarwydd â hyn — os nad ydych, rhestrwch y ffynonellau.

Pwysig:

- Rhaid i'r tri chwmni/sefydliad fod yn wahanol.



- Defnyddio ffynonellau credadwy ar gyfer eich ymchwil. Byddwn yn archwilio'r hyn yr ydym yn ei olygu wrth gredadwy yn ystod y flwyddyn, ond ar hyn o bryd osgoi Wikipedia a tiradau neu histrioneg mewn blogiau, cyfryngau cymdeithasol, ac ati.

- Cofiwch y categorïau; un cwmni/sefydliad da, un drwg ac un ddig.

Teipiwch enwau'r cwmnïau/sefydliadau a'r esboniad pam eu bod yn dda, yn ddrwg, yn ddig ar un dudalen a'i hanfon trwy e-bost at Cristina Fatmi (cfatmi@cardiffmet.ac.uk) a fydd wedyn yn anfon y wybodaeth ymlaen at arweinydd y modiwl.

Prosiect Ymchwil Grŵp

Bydd y gweithgaredd isod yn cael ei gynnal yn ystod yr Wythnos Groeso.

PROSIECT YMCHWIL GRŴP



Ar hyn o bryd, mae'r Ddaear eisoes tua 1.1°C yn gynhesach nag yr oedd ar ddiwedd y 1800au, ac mae allyriadau'n parhau i godi. Er mwyn cadw cynhesu byd-eang i ddim mwy na 1.5°C - fel y gelwir amdano yng Nghytundeb Paris - mae angen lleihau allyriadau 45% erbyn 2030 a chyrraedd sero net erbyn 2050. (Y Cenhedloedd Unedig, Gweithredu Hinsawdd, 2023)

Yn eich grŵp, 4-5 myfyriwr, mae angen i chi weithio gyda'ch gilydd i gyflwyno eich canfyddiadau, ar ffurf cyflwyniad PowerPoint, ar y pwnc canlynol:

Ymchwilio a darparu argymhellion ar yr hyn y mae'n rhaid i Gymru ei wneud i gyflawni Sero Net erbyn 2050, yn y sectorau cyhoeddus a phreifat.

Byddwch yn cyflwyno eich canfyddiadau i weddill y grwpiau yn ystod sesiwn y bore ar ddydd Gwener 22^{ain}. Dylai'r cyflwyniad bara 10 munud.

Ffynonellau:



United Nations (2022) *Climate Action*. Available at:
<https://www.un.org/en/climatechange/net-zero-coalition> (Accessed: 10/03/2023)

Llun: [Net Zero Coalition | United Nations](#)

Gweithgareddau Cymdeithasol

Digwyddiadau [Undeb y Myfyrwyr](#).

Ffair y Glas

Ffair y Glas, a drefnir gan [Undeb y Myfyrwyr](#), yw eich cyfle cyntaf i gwrdd â'n holl [Gymdeithasau UM](#), [Timau Chwaraeon UM](#) ac wrth gwrs cyfle i gael pob math o bethau am ddim gan ein partneriaid masnachol! Mae'r ffair yn ddigwyddiad trwy'r dydd a gynhelir ddydd Mercher o fewn NIAC ar gampws Cyncoed! Dyma un o uchafbwyntiau calendr y Glas ac un o'r unig adegau yn ystod eich taith prifysgol y bydd pob myfyriwr o holl ysgolion Met Caerdydd yn yr un lle!

Ewch draw i [wefan Undeb Myfyrwyr Met Caerdydd](#) i gael y wybodaeth ddiweddaraf am ddigwyddiadau, cymdeithasau, cefnogaeth a mwy.



Gweithgareddau'r Wythnos Groeso (Sylfaen ac Israddedig)

Yn ystod yr Wythnos Groeso, cewch gyfle i:

- Fynychu cyfarfod croeso gyda'ch Cyfarwyddwr Rhaglen a chwrdd â'r tîm, lle byddant yn darparu cyflwyniad ac amlinellu disgwyliadau.
- Cwrdd â myfyrwyr eraill ar eich rhaglen astudio.
Cwrdd â'ch tiwtor personol.
- Cymryd rhan mewn prosiect Wythnos Groeso gyda myfyrwyr eraill ar eich rhaglen astudio a chyflwyno'r canfyddiadau o'ch prosiect i staff a chyfoedion.
- Ymgyswrtio â'r campws.
- Archwiliwch pa wasanaethau sydd ar gael i'ch cefnogi ar eich taith i ddysgwyr.
- Mynychu Ffair y Glas ddydd Mercher.
- Mynychu Sesiwn Ysbrydoledig Cwrdd a Chyfarch eich rhaglen.
- Ymgyswrtio â'r offer digidol y disgwylir i chi eu defnyddio yn ystod eich astudiaethau.
- Cymerwch ran mewn sesiwn 'glo', myfyrion ar yr wythnos a gwnewch yn siŵr eich bod yn gwybod sut olwg sydd ar eich amserlen ar gyfer wythnos gyntaf yr addysgu..
- Mynychu digwyddiad dathlu Met Caerdydd brynhawn Gwener.

Noder y byddwch yn dod o hyd i amserlen fanwl ar gyfer eich rhaglen astudio ar safle'r Wythnos Groeso.



Rhestr Wirio Wythnos Groeso Personol



Yn ystod yr Wythnos Groeso mae angen i chi sicrhau eich bod wedi:

- Cwblhau y broses gofrestru.
- Casglu eich cerdyn adnabod myfyriwr.
- Mynychu sesiwn gweithgareddau'r rhaglen.
- Mynychu rhai digwyddiadau cymdeithasol ar y campws/ar-lein.
- Mynychu Ffair y Glas
- Cwrdd â'ch Tiwtor Personol
- Ymgyswrtio â'r llyfrgell ac unrhyw wasanaethau cymorth y gallai fod eu hangen arnoch e.e. cymorth Dyslecsia neu Anabledd



Gwybodaeth Ddefnyddiol

Gwybodaeth i Fyfrwyr Newydd

Mae gan y [wefan Gwybodaeth Ymuno â Chwrs](#) lawer o wybodaeth ddefnyddiol i'ch helpu gyda'ch cynllunio. Dewiswch eich lefel mynediad ar y wefan i gael gwybod mwy a chael mynediad at eich gwybodaeth ymuno bwysig.



Gwasanaethau Myfyrwyr

Mae'r [Gwasanaethau Myfyrwyr](#) yn darparu cymorth ac arweiniad, gan gynnwys iechyd meddwl, cymorth anabled, cyngor gyrfaedd, gwybodaeth am swyddi rhan-amser a rheoli arian.

Canllaw Croeso UM

Canllaw rhyngweithiol i'ch helpu i lywio eich taith i mewn i'ch bywyd prifysgol a thrwy gydol eich bywyd prifysgol. Ewch ar y daith a mwynhewch bob adran sydd wedi'i chynllunio i'ch helpu i ddod i adnabod Met Caerdydd.

[Beth sydd angen i chi ei wybod cyn i chi fynd](#)

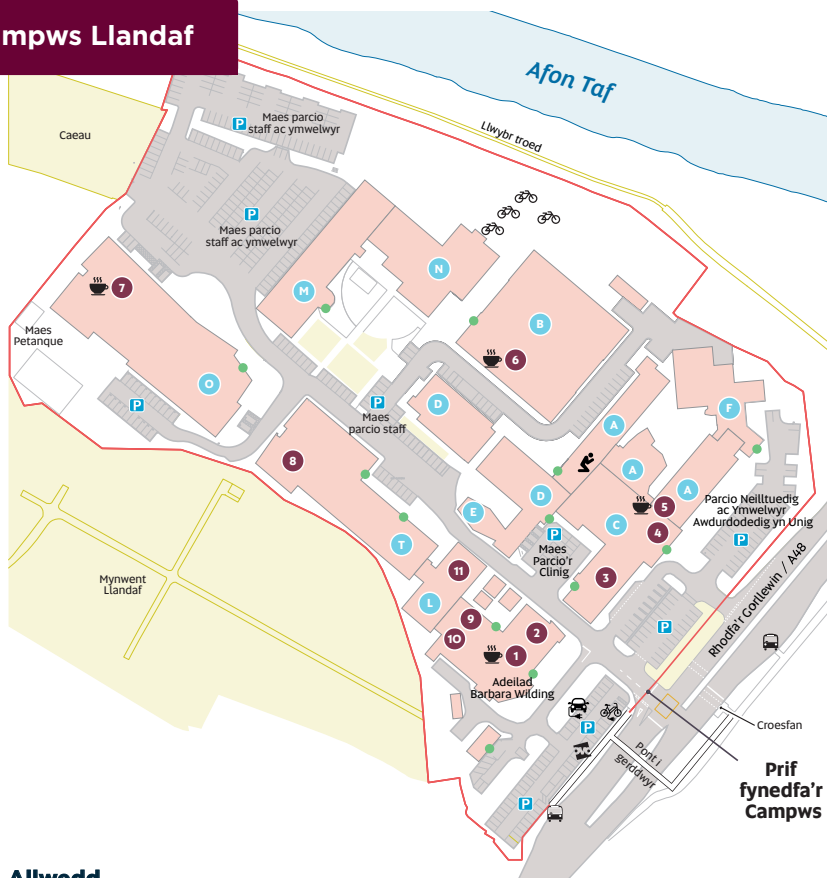


Calendr Academaidd 2023/24

[Calendr Academaidd 2023/2024](#)



Campws Llandaf



Allwedd

- | | | |
|-------------------------------|------------------------------------|---------------------------|
| 1 Yr Hyb | 8 Desg Gymorth TG (llawr Cyntaf) | P Parcio |
| 2 Campfa (llawr Cyntaf) | 9 Y Lolfa Fyd-eang | 🚲 Beiciau Trydan |
| 3 Clinig Podiatreg | 10 Undeb y Myfyrwyr (llawr Cyntaf) | 🚲 Beiciau OVO |
| 4 Prif Dderbynfâ a Pharth-g | 11 Canolfan Ddysgu | 🚲 Rhesel beiciau |
| 5 Yr Oriol (llawr Cyntaf) | 🟡 Llythyren yr adeilad | 🚍 Safe bws |
| 6 Caffi'r Bocs (llawr Cyntaf) | 🟢 Adeilad y Brif Fynedfa | ☕ Caffi |
| 7 Yr Atrium | | 👤 Ystafell weddi aml-ffyd |

Mae ein holl ystafelloedd yn defnyddio'r un fformiwla enwi - *LlawrAdeilad . RhifYstafell*. Felly os ydych chi wedi chwilio am O1.18, ewch i adeilad O, dringo i'r llawr cyntaf, a dod o hyd i ystafell rhif 18. Neu am B0.10 ewch i adeilad B, aros ar y llawr gwaelod a chwilio am ystafell 10. Yn y fformiwla enwi, mae 'LL' yn cyfeirio at Llandaf.



Cardiff
Metropolitan
University

Prifysgol
Metropolitan
Caerdydd

Wythnos groeso
Welcome week

2023