



Cardiff
Metropolitan
University

Prifysgol
Metropolitan
Caerdydd



Israddedig

Llawlyfr

BA (Anrh) Rheoli Marchnata Ffasiwn

BA (Anrh) Prynu Ffasiwn a Rheoli Brand

Ysgol Reoli Caerdydd



Cynnwys

Cyflwyniad	2
Gwybodaeth Hanfodol	3
Cwrdd â'r Tîm	6
Wythnos Groeso	7
Gwybodaeth Ddefnyddiol	11



Cyflwyniad

Croeso i Brifysgol Metropolitan Caerdydd

Llongyfarchiadau ar ddechrau eich Taith Met Caerdydd! Rydym wedi llunio cyfres o weithgareddau a digwyddiadau i'ch helpu i ddod i adnabod Met Caerdydd, cysylltu â'ch rhaglen astudio, a chwrrd â staff a myfyrwyr eraill.

Mae'r Wythnos Groeso yn rhoi cyfle i chi ymgartrefu ym Met Caerdydd ac i gymryd rhan yn eich cwrs astudio o'r cychwyn cyntaf. Yn ystod yr Wythnos Groeso byddwch yn cymryd rhan mewn prosiect grŵp a fydd yn rhoi blas i chi o'r hyn y gallwch ei ddisgwyl yn ystod eich astudiaethau ym Met Caerdydd. Byddwch hefyd yn gallu:

1. Cwrdd â'ch Tiwtor Personol, Cyfarwyddwr Rhaglen, a chyd-fyfyrwyr.
2. Mynychu gweithgareddau a digwyddiadau cymdeithasol ar y campws.
3. Gweithio ar brosiect grŵp a chyflwyno canfyddiadau yn ôl i dîm y rhaglen.
4. Dod i adnabod campysau Met Caerdydd a'r ardaloedd cyfagos.
5. Darganfod pa wasanaethau sydd ar gael gennym i'ch cefnogi chi ar eich taith ym Met Caerdydd.

Pan fyddwch yn dod am eich diwrnod cyntaf, byddwch yn cwrdd â'ch Tiwtor Personol a fydd yn darparu cefnogaeth ac arweiniad academaidd yn ystod eich amser astudio ym Met Caerdydd. Byddant hefyd yn rhoi eich cerdyn myfyriwr Met Caerdydd i chi - cyn belled â'ch bod wedi uwchlwytho'ch llun!

Gnewch yn siŵr eich bod yn mynychu'r gweithgareddau a gynlluniwyd gan eich rhaglen yn ystod yr Wythnos Groeso, fel eich bod yn barod i ddechrau ar eich taith ym Met Caerdydd.

Yn olaf, rwy'n gobeithio y byddwch yn mwynhau eich amser yn astudio ym Met Caerdydd ac edrychaf ymlaen at gwrdd â chi yn ystod yr Wythnos Groeso.

Yr eiddoch yn gywir,

* Mewnosodwch enw/llofnod a llun yma

Cyfarwyddwr y Rhaglen



Gwybodaeth Hanfodol

Manylion y Rhaglen

BA (Anrh) Rheoli Marchnata Ffasiwn

BA (Anrh) Prynu Ffasiwn a Rheoli Brand



Myfyrwyr Rhan-amser

Er y dylai myfyrwyr llawn amser gymryd rhan ym mhopeth, rydym yn cydnabod efallai na fyddwch yn gallu gwneud popeth oherwydd ymrwymadau eraill, ac rydym yn deall hyn.

Siaradwch â'ch Tiwtor Personol am ba weithgareddau fydd fwyaf gwerthfawr i chi. Bydd croeso i chi ymuno ym mhob digwyddiad yn ystod yr wythnos, pryd y gallwch. Fodd bynnag, gwnewch yn siŵr eich bod wedi cofrestru, a chwblhau'r gwaith papur gofynnol cyn mynychu unrhyw ddigwyddiadau.

Myfyrwyr Rhyngwladol

Ar gyfer myfyrwyr rhyngwladol sy'n dod i'r DU, rydym yn deall bod addasu i ddiwylliant newydd; dod o hyd i rywle addas i fyw a dilyn prosesau a gweithdrefnau newydd yn gallu bod yn eithaf llethol. Mae'r Gwasanaeth Cyngori Myfyrwyr Byd-eang ar gael i gynnig cyngor a chymorth cyfeillgar i bob myfyriwr rhyngwladol mewn perthynas â phryderon lles, sgiliau academiaidd a materion mewnfudo. I gael rhagor o wybodaeth am y gwasanaethau sydd ar gael, ewch i'r dolenni isod:

[Cymorth Cyngori Myfyrwyr Byd-eang](#)

[Gwasanaeth Cyngori Myfyrwyr Byd-eang Cyngor Lles Rhyngwladol](#)

[Cyngor Academiaidd Rhyngwladol Gwasanaeth Cyngori Myfyrwyr Byd-eang](#)

[Cyngor Mewnfudo Gwasanaeth Cyngori Myfyrwyr Byd-eang](#)



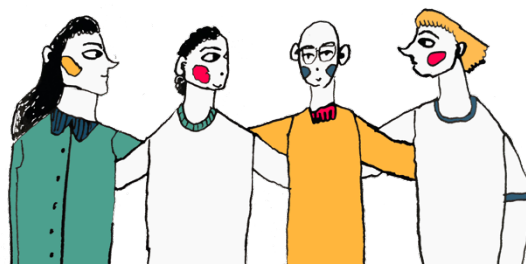
Cysylltiadau Cyngori Myfyrwyr Byd-eang

Cyngor Iles — intstudentadvice@cardiffmet.ac.uk

Mae hefyd yn bwysig eich bod yn mynychu'r gweithgareddau a gynlluniwyd ar gyfer eich cwrs yn ystod yr Wythnos Groeso, fel eich bod yn cael cwrdd â'ch Cyfarwyddwyr Rhaglen, Tiwtoriaid, a gweddi eich carfan. Bydd hyn yn eich helpu i ymgartrefu yn eich amgylchedd newydd a gwneud ffrindiau newydd.



Cwrdd â'r Tîm

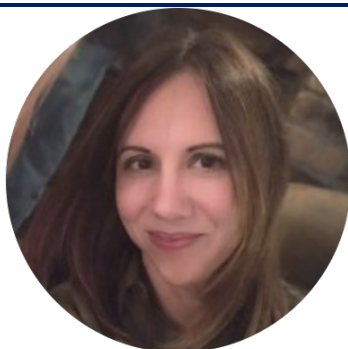


Jo Tidy

Cyfarwyddwr Rhaglen - BA (Anrh) Rheoli Marchnata Ffasiwn, MSc Rheoli Marchnata Ffasiwn

Uwch Ddarlithydd - BA (Anrh) Rheoli Marchnata Ffasiwn, BA (Hons) Prynu Ffasiwn a Rheoli Brand, MSc Rheoli Marchnata Ffasiwn

Jtidy@cardiffmet.ac.uk



Catrin Cousins

Cyfarwyddwr Rhaglen – Prynu Ffasiwn a Rheoli Brand

Darlithydd - BA (Anrh) Prynu Ffasiwn a Rheoli Brand, BA (Hons) Rheoli Marchnata Ffasiwn, MSc Rheoli Marchnata Ffasiwn

Ccousins@cardiffmet.ac.uk



Sarah Lees

Uwch Ddarlithydd - BA (Anrh) Rheoli Marchnata Ffasiwn, BA (Hons) Prynu Ffasiwn a Rheoli Brand, MSc Rheoli Marchnata Ffasiwn

SELees@cardiffmet.ac.uk





**Kathryn
Lewis**

Darlithydd - BA (Anrh) Rheoli Marchnata Ffasiwn, BA (Hons) Fashion Buying & Brand Management MSc Rheoli Marchnata Ffasiwn

KHLewis@cardiffmett.ac.uk



**Aimee
Jones**

Darlithydd - BA (Anrh) Rheoli Marchnata Ffasiwn, BA (Hons) Fashion Buying & Brand Management MSc Rheoli Marchnata Ffasiwn

AJones6@cardiffmet.ac.uk



Wythnos Groeso

Beth i'w ddisgwyl

Yn ystod yr wythnos byddwch yn cwblhau prosiect, y byddwch yn ymgymryd ag ef gyda grŵp o fyfyrwyr newydd eraill o'ch rhaglen, gyda chefnogaeth staff a myfyrwyr presennol sydd ar eich rhaglen. Bydd llawer o help hefyd gan y gwasanaethau prifysgol eraill, gan ddangos rhai offer a thechnegau gwych y gallwch eu defnyddio i wneud eich prosiect yn llwyddiant.



Ar ddiwedd yr wythnos, byddwn hefyd yn rhoi adborth i chi ar gryfderau dull eich grŵp, gan rannu a dathlu'r hyn rydyn ni wedi'i ddarganfod gyda'n gilydd.

Bydd cyflwyniad i'ch Ysgol a'ch Rhaglen newydd a llawer o weithgareddau hwyliog i'ch helpu i gwrdd â phobl newydd.

Bydd angen i chi gwblhau ychydig o waith gweinyddol a chysylltu gyda'ch rhaglen er mwyn i ni wybod pwy sy'n gwneud beth, a phryd. Bydd angen i chi hefyd gwblhau unrhyw faterion cofrestru sydd heb eu talu, casglu cardiau Undeb y Myfyrwyr, a chysylltu ag unrhyw wasanaethau cymorth arbenigol sydd eu hangen arnoch.

Dyma beth wnaeth myfyrwyr Met Caerdydd ei fwynhau am yr Wythnos Groeso

“Helpodd fi i ymgartrefu a thynnu'r pwysau oddi ar deithio i le newydd”

“Roedd y prosiectau grŵp i gael gwybod am ein cyfoedion yn ffordd braf o ddod i adnabod pawb”

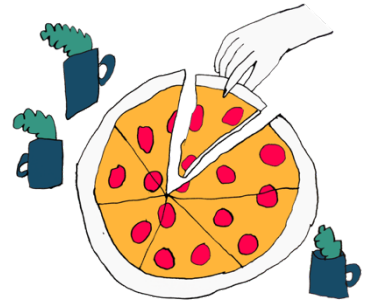
“Mae'n ddefnyddiol sgwrsio'n anffurfiol â Chyfarwyddwr y Rhaglen a sgwrsio am bethau ar hap i helpu i ymgartrefu”.



Gweithgareddau a Phrosiectau'r Rhaglen

Rydym wedi gosod briff ymchwil haf i chi weithio arno cyn ymuno â ni ym mis Medi sydd ar gael yma -

<https://sway.office.com/C268jOcxEkKhtQsR?ref=Link>



Her Marchnata a Phrynu Ffasiwn yr Wythnos Groeso - cewch eich cyflwyno i her yr wythnos groeso gan Gyfarwyddwyr eich Rhaglen ar ddechrau'r wythnos. Nod yr her hon yw dechrau eich annog i feddwl am gyfathrebu creadigol o fewn y diwydiant ffasiwn a bydd yn eich galluogi i archwilio dinas Caerdydd.

Gweithgareddau Cymdeithasol

Cwis Ffasiwn - Dydd Mawrth, 20 Medi. Campws Llandaf, Caerdydd I'W GADARNHAU

Gwiriwch y wybodaeth gan Undeb y Myfyrwyr am unrhyw weithgareddau cymdeithasol ychwanegol sy'n cael eu cynnal drwy gydol yr wythnos.

Ffair y Glas

Ffair y Glas, a drefnir gan [Undeb y Myfyrwyr](#), yw eich cyfle cyntaf i gwrdd â'n holl [Gymdeithasau UM](#), [Tirau Chwaraeon UM](#) ac wrth gwrs cyfle i gael pob math o bethau am ddim gan ein partneriaid masnachol! Mae'r ffair yn ddigwyddiad trwy'r dydd a gynhelir ddydd Mercher o fewn NIAC ar gampws Cyncoed! Dyma un o uchafbwyntiau calendr y Glas ac un o'r unig adegau yn ystod eich taith prifysgol y bydd pob myfyriwr o holl ysgolion Met Caerdydd yn yr un lle!

Ewch draw i [wefan Undeb Myfyrwyr Met Caerdydd](#) i gael y wybodaeth ddiweddaraf am ddigwyddiadau, cymdeithasau, cefnogaeth a mwy.



Gweithgareddau'r Wythnos Groeso (Sylfaen ac Israddedig)

Yn ystod yr Wythnos Groeso, cewch gyfle i:

- Fynychu cyfarfod croeso gyda'ch Cyfarwyddwr Rhaglen a chwrdd â'r tîm, lle byddant yn darparu cyflwyniad ac amlinellu disgwyliadau.
- Cwrdd â myfyrwyr eraill ar eich rhaglen astudio.
Cwrdd â'ch tiwtor personol.
- Cymryd rhan mewn prosiect Wythnos Groeso gyda myfyrwyr eraill ar eich rhaglen astudio a chyflwyno'r canfyddiadau o'ch prosiect i staff a chyfoedion.
- Ymgyswrtio â'r campws.
- Archwiliwch pa wasanaethau sydd ar gael i'ch cefnogi ar eich taith i ddysgwyr.
- Mynychu Ffair y Glas ddydd Mercher.
- Mynychu Sesiwn Ysbrydoledig Cwrdd a Chyfarch eich rhaglen.
- Ymgyswrtio â'r offer digidol y disgwylir i chi eu defnyddio yn ystod eich astudiaethau.
- Cymerwch ran mewn sesiwn 'glo', myfyrion ar yr wythnos a gwnewch yn siŵr eich bod yn gwybod sut olwg sydd ar eich amserlen ar gyfer wythnos gyntaf yr addysgu..
- Mynychu digwyddiad dathlu Met Caerdydd brynhawn Gwener.

Noder y byddwch yn dod o hyd i amserlen fanwl ar gyfer eich rhaglen astudio ar safle'r Wythnos Groeso.



TEITL Y CWRS: BA (Anrh) Marchnata Ffasiwn, BA (Anrh) Prynu Ffasiwn a Rheoli Brand

Gwnewch yn siŵr eich bod wedi lawrlwytho Microsoft Teams a chael golwg ar dudalennau Moodle y cwrs. Byddwch yn dod o hyd i ddeunyddiau yma i weithio er cyn sesiynau'r wythnos hon.

<p>MONDAY 18th Sept Dydd Llun 18 Medi</p>	<p>TUESDAY 19th Sept Dydd Mawrth 19 Medi</p>	<p>WEDNESDAY 20th Sept Dydd Mercher 20 Medi</p>	<p>THURSDAY 21st Sept Dydd Iau 21 Medi</p>	<p>FRIDAY 22nd Sept Dydd Gwener 22 Medi</p>
<p>09.30 – 10.00 Croeso i Met Caerdydd ac YRC</p> <p>10.00 – 12.00 Croeso i'r grŵp a thorri'r garw Cyflwyniad i'r cyrsiau Byddwch yn clywed gan gyfarwyddwyr eich rhaglen a'ch cyn-fyfyrrwyr.</p> <p>Cewch gyfle i wrando ar eu profiadau a gofyn unrhyw beth a allai fod ar eich meddwl.</p> <p>Briff Her yr Wythnos Groeso</p> <p>12.00 – 13.00 Egwyl am ginio</p> <p>13:00 – 15.00 1yp Sgwrs Gyrfaoedd 1.45yp Sgwrs Llyfrgell</p>	<p>10:00 – 12:00 Yr Hanfodion: Cyflwyniad i astudio ym Met Caerdydd Esbonio eich amserlen Cwmwl Creadigol Adobe Moodle Clwb CIM</p> <p>12.00-13.00 Egwyl am Ginio</p> <p>13.00 – 14.00 Cwis Ffasiwn Dewch i brofi eich gwybodaeth ffasiwn yn erbyn eich cyd-fyfyrrwyr newydd yn y cwis cymdeithasol.</p> <p>14.00YP - Cyfarfod Tiwtoriaid Personol Dewch i gwrdd â'ch tiwtor personol i ddeall y broses a gofyn unrhyw gwestiynau.</p>	<p>YB - Hunangyfeiriedig Her Ffasiwn yr Wythnos Groeso - cyfle i chi a'ch grŵp weithio ar y dasg</p> <p>YP — Ffair y Glas AR Y CAMPWS</p>	<p>YB - Hunangyfeiriedig Her Ffasiwn yr Wythnos Groeso - cyfle i chi a'ch grŵp weithio ar y dasg</p>	<p>10.00YB Dyddiad cau Her Marchnata Ffasiwn yr Wythnos Sefydlu.</p> <p>Cyhoeddir enillwyr AR-LEIN am 1yp.</p> <p>13:00 AR-LEIN trwy TEAMS Canlyniadau a Gwobrau Her Ffasiwn yr Wythnos Groeso</p> <p>Paratoi a gwybodaeth ar gyfer dechrau'r addysgu yr wythnos nesaf.</p> <p>HOLI AC ATEB</p>



Rhestr Wirio Wythnos Groeso Personol



Yn ystod yr Wythnos Groeso mae angen i chi sicrhau eich bod wedi:

- Cwblhau y broses gofrestru.
- Casglu eich cerdyn adnabod myfyriwr.
- Mynychu sesiwn gweithgareddau'r rhaglen.
- Mynychu rhai digwyddiadau cymdeithasol ar y campws/ar-lein.
- Mynychu Ffair y Glas
- Cwrdd â'ch Tiwtor Personol
- Ymgyswngtu â'r llyfrgell ac unrhyw wasanaethau cymorth y gallai fod eu hangen arnoch e.e. cymorth Dyslecsia neu Anabledd



Gwybodaeth Ddefnyddiol

Gwybodaeth i Fyfrwyr Newydd

Mae gan y [wefan Gwybodaeth Ymuno â Chwrs](#) lawer o wybodaeth ddefnyddiol i'ch helpu gyda'ch cynllunio. Dewiswch eich lefel mynediad ar y wefan i gael gwybod mwy a chael mynediad at eich gwybodaeth ymuno bwysig.



Gwasanaethau Myfyrwyr

Mae'r [Gwasanaethau Myfyrwyr](#) yn darparu cymorth ac arweiniad, gan gynnwys iechyd meddwl, cymorth anabled, cyngor gyrfaedd, gwybodaeth am swyddi rhan-amser a rheoli arian.

Canllaw Croeso UM

Canllaw rhyngweithiol i'ch helpu i lywio eich taith i mewn i'ch bywyd prifysgol a thrwy gydol eich bywyd prifysgol. Ewch ar y daith a mwynhewch bob adran sydd wedi'i chynllunio i'ch helpu i ddod i adnabod Met Caerdydd.

[Beth sydd angen i chi ei wybod cyn i chi fynd](#)

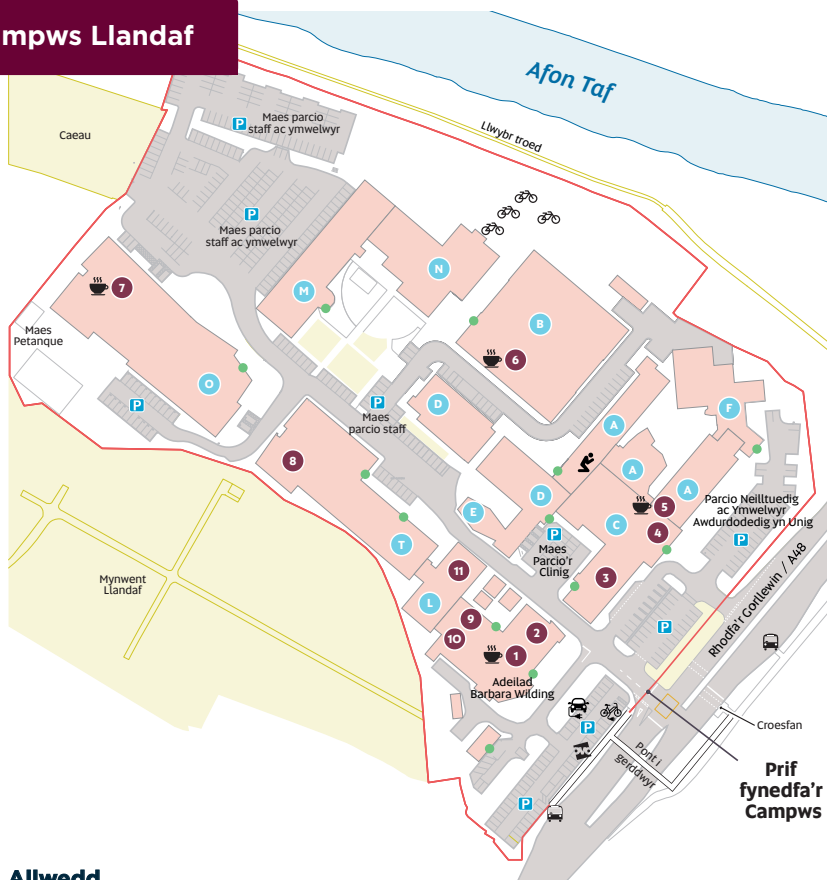


Calendr Academaidd 2023/24

[Calendr Academaidd 2023/2024](#)



Campws Llandaf



Allwedd

- | | | |
|-------------------------------|------------------------------------|----------------------------|
| 1 Yr Hyb | 8 Desg Gymorth TG (llawr Cyntaf) | P Parcio |
| 2 Campfa (llawr Cyntaf) | 9 Y Lolfa Fyd-eang | 🚲 Beiciau Trydan |
| 3 Clinig Podiatreg | 10 Undeb y Myfyrwyr (llawr Cyntaf) | 🚲 Beiciau OVO |
| 4 Prif Dderbynfâ a Pharth-g | 11 Canolfan Ddysgu | 🚲 Rhesel beiciau |
| 5 Yr Oriol (llawr Cyntaf) | 🟡 Llythyren yr adeilad | 🚌 Safe bws |
| 6 Caffi'r Bocs (llawr Cyntaf) | 🟢 Adeilad y Brif Fynedfa | ☕ Caffi |
| 7 Yr Atrium | | 👤 Ystafell weddi aml-ffydd |

Mae ein holl ystafelloedd yn defnyddio'r un fformiwla enwi - *LlawrAdeilad . RhifYstafell*. Felly os ydych chi wedi chwilio am O1.18, ewch i adeilad O, dringo i'r llawr cyntaf, a dod o hyd i ystafell rhif 18. Neu am B0.10 ewch i adeilad B, aros ar y llawr gwaelod a chwilio am ystafell 10. Yn y fformiwla enwi, mae 'LL' yn cyfeirio at Llandaf.



Cardiff
Metropolitan
University

Prifysgol
Metropolitan
Caerdydd

Wythnos groeso
Welcome week

2023