



Cardiff
Metropolitan
University

Prifysgol
Metropolitan
Caerdydd



Israddedig

Llawlyfr

BA (Anrh) Rheoli Marchnata Digidol

Ysgol Reoli Caerdydd



Cynnwys

Cyflwyniad

2

Gwybodaeth Hanfodol

4

Cwrdd â'r Tîm

5

Wythnos Groeso

7

Gwybodaeth Ddefnyddiol

12



Cyflwyniad

Croeso i Brifysgol Metropolitan Caerdydd

Llongyfarchiadau ar ddechrau eich Taith Met Caerdydd! Rydym wedi llunio cyfres o weithgareddau a digwyddiadau i'ch helpu i ddod i adnabod Met Caerdydd, cysylltu â'ch rhaglen astudio, a chwrrd â staff a myfyrwyr eraill.

Mae'r Wythnos Groeso yn rhoi cyfle i chi ymgartrefu ym Met Caerdydd ac i gymryd rhan yn eich cwrs astudio o'r cychwyn cyntaf. Yn ystod yr Wythnos Groeso byddwch yn cymryd rhan mewn prosiect grŵp a fydd yn rhoi blas i chi o'r hyn y gallwch ei ddisgwyl yn ystod eich astudiaethau ym Met Caerdydd. Byddwch hefyd yn gallu:

1. Cwrdd â'ch Tiwtor Personol, Cyfarwyddwr Rhaglen, a chyd-fyfyrwyr.
2. Mynychu gweithgareddau a digwyddiadau cymdeithasol ar y campws.
3. Gweithio ar brosiect grŵp a chyflwyno canfyddiadau yn ôl i dîm y rhaglen.
4. Dod i adnabod campysau Met Caerdydd a'r ardaloedd cyfagos.
5. Darganfod pa wasanaethau sydd ar gael gennym i'ch cefnogi chi ar eich taith ym Met Caerdydd.

Pan fyddwch yn dod am eich diwrnod cyntaf, byddwch yn cwrdd â'ch Tiwtor Personol a fydd yn darparu cefnogaeth ac arweiniad academaidd yn ystod eich amser astudio ym Met Caerdydd. Byddant hefyd yn rhoi eich cerdyn myfyriwr Met Caerdydd i chi - cyn belled â'ch bod wedi uwchlwytho'ch llun!

Gwnewch yn siŵr eich bod yn mynychu'r gweithgareddau a gynlluniwyd gan eich rhaglen yn ystod yr Wythnos Groeso, fel eich bod yn barod i ddechrau ar eich taith ym Met Caerdydd.

Yn olaf, rwy'n gobeithio y byddwch yn mwynhau eich amser yn astudio ym Met Caerdydd ac edrychaf ymlaen at gwrdd â chi yn ystod yr Wythnos Groeso.

Yr eiddoch yn gywir,

Dr Paula Kearns

Cyfarwyddwr y Rhaglen



Gwybodaeth Hanfodol

Manylion y Rhaglen

Un o atyniadau'r rhaglen hon ym Mhrifysgol Metropolitan Caerdydd yw bod y cwrs yn cwmpasu dadansoddeg data marchnata ac yn annog creadigrwydd ac arloesedd. Nod hyn, felly, yw paratoi ein myfyrwyr ar gyfer amrywiaeth o rolau marchnata digidol ar ôl iddynt raddio. Un o atyniadau arall y rhaglen yw ei bod yn canolbwyntio ar sgiliau cyflogadwyedd, profiad gwaith a lleoliadau gwaith. Cefnogir y fenter gyflogadwyedd hon gyda modiwl cyflogaeth sy'n annog ac yn cefnogi myfyrwyr i ddod o hyd i leoliadau gwaith neu brofiad gwaith i ymgysylltu â briffiau marchnata digidol byw. Mae Marchnata Digidol yn faes sy'n tyfu ac mae'r dirwedd yn dod yn fwyfwy cystadleuol ac felly nod y rhaglen hon yw paratoi ein myfyrwyr ar gyfer cyfweiliadau yn ogystal â chael profiad gwaith i ddangos eu dealltwriaeth.



Myfyrwyr Rhan-amser

Er y dylai myfyrwyr llawn amser gymryd rhan ym mhopeth, rydym yn cydnabod efallai na fyddwch yn gallu gwneud popeth oherwydd ymrwymadau eraill, ac rydym yn deall hyn.

Siaradwch â'ch Tiwtor Personol am ba weithgareddau fydd fwyaf gwerthfawr i chi. Bydd croeso i chi ymuno ym mhob digwyddiad yn ystod yr wythnos, pryd y gallwch. Fodd bynnag, gwnewch yn siŵr eich bod wedi cofrestru, a chwblhau'r gwaith papur gofynnol cyn mynychu unrhyw ddigwyddiadau.

Myfyrwyr Rhyngwladol

Ar gyfer myfyrwyr rhyngwladol sy'n dod i'r DU, rydym yn deall bod addasu i ddiwylliant newydd; dod o hyd i rywle addas i fyw a dilyn prosesau a gweithdrefnau newydd yn gallu bod yn eithaf llethol. Mae'r Gwasanaeth Cyngori Myfyrwyr Byd-eang ar gael i gynnig cyngor a chymorth cyfeillgar i bob myfyriwr rhyngwladol mewn perthynas â phryderon lles, sgiliau



academaidd a materion mewnfudo. I gael rhagor o wybodaeth am y gwasanaethau sydd ar gael, ewch i'r dolenni isod:

Cymorth Cyngori Myfyrwyr Byd-eang

[Gwasanaeth Cyngori Myfyrwyr Byd-eang Cyngor Lles Rhyngwladol](#)

[Cyngor Academaidd Rhyngwladol Gwasanaeth Cyngori Myfyrwyr Byd-eang](#)

[Cyngor Mewnfudo Gwasanaeth Cyngori Myfyrwyr Byd-eang](#)

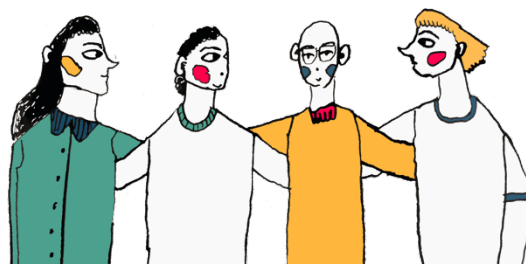
Cysylltiadau Cyngori Myfyrwyr Byd-eang

Cyngor Lles — intstudentadvice@cardiffmet.ac.uk

Mae hefyd yn bwysig eich bod yn mynychu'r gweithgareddau a gynlluniwyd ar gyfer eich cwrs yn ystod yr Wythnos Groeso, fel eich bod yn cael cwrdd â'ch Cyfarwyddwyr Rhaglen, Tiwtoriaid, a gweddiill eich carfan. Bydd hyn yn eich helpu i ymgartrefu yn eich amgylchedd newydd a gwneud ffrindiau newydd.

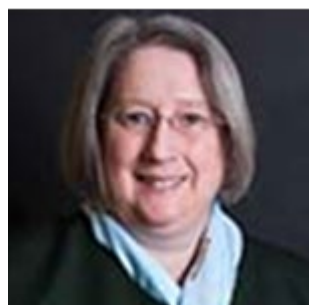


Cwrdd â'r Tîm



Dr Paula Kearns
(Cyfarwyddwr Rhaglen dros dro)
pkearns@cardiffmet.ac.uk

Dechreuodd Dr Paula Kearns ei gyrfa academiaidd blwyddyn yn ôl, cyn hynny bu'n gweithio fel rheolwr yn y Diwydiant Hamdden am dros 20 mlynedd. Yn ogystal â'i DBA (Marchnata), mae cymwysterau marchnata Paula yn cynnwys MA Marchnata a chymwysterau diploma proffesiynol ac ôl-raddedig CIM. Mae hi'n aelod Cymrawd o'r Sefydliad Marchnata Siartredig (CIM) ac mae wedi'i chymeradwyo gan CIM i addysgu Marchnata Strategol a Chyfathrebu Marchnata ar Lefelau 4 a 6.



Dr Tahir Mushtaq
Uwch Ddarlithydd mewn Marchnata Digidol
TMushtaq@cardiffmet.ac.uk

Mae Dr Tahir yn Ddarlithydd profiadol gyda hanes amlwg o weithio yn y Diwydiant Addysg Uwch. Gydag arbenigedd mewn Creu Cynnwys Digidol, Arferon Marchnata Niwor a Chyfoes, Dadansoddeg Data, Ymchwil i'r Farchnad, Ymddygiad Defnyddwyr Digidol, Dadansoddi Ystadegol, Marchnata Digidol a Chyfyngau Cymdeithasol. Gweithiwr proffesiynol addysg cryf gyda Doethuriaeth mewn Athroniaeth (PhD) mewn Marchnata o Brifysgol Abertawe.



Lisa Davies
Darlithydd mewn Marchnata Digidol
LCDavies@cardiffmet.ac.uk

Mae Lisa Davies yn ddarlithydd mewn Rheoli Marchnata Digidol ym Mhrifysgol Metropolitan Caerdydd, sydd wedi ymrwymo i addysg broffesiynol sy'n canolbwyntio ar ymarfer. Gyda deng mlynedd ar hugain o brofiad ym maes marchnata a dylunio, ar draws y sector cyhoeddus a phreifat, B2B a B2C, mae gan Lisa wybodaeth a sgiliau o'r diwydiant i alluogi myfyrwyr i gyflawni eu potensial yn y



gweithle marchnata cystadleuol. Cyn ymuno â'r byd academiaidd yn 2019 bu Lisa's gweithio mewn swyddi Rheoli Brand a Marchnata, Dylunio Graffeg a Rheoli Stiwdio ar gyfer cwmnïau blaenllaw FMCG, SaaS a theledu rhyngweithiol. Cymeradwyir Lisa gan y Sefydliad Marchnata Siartredig (CIM) i addysgu Marchnata Digidol ar Lefelau 4 a 6.

Rumana Faruque
Darlithydd mewn Marchnata Digidol
RFaruque@cardiffmet.ac.uk

Mae Rumana yn academydd angerddol. Mae ganddi flynyddoedd o brofiad mewn sawl diwydiant academiaidd yn y DU ac UDA. Mae hi'n hynod frwd am integreiddio profiad o'r sector preifat i'r byd academiaidd a dod â fersiwn gyfunol o ddulliau addysgu rhyngweithiol. Mae ei diddordeb craidd mewn Technoleg Ddigidol a Marchnata Digidol yn cwmpasu meysydd fel Marchnata Digidol a Chyfryngau Cymdeithasol; Google Analytics a Google Ads; Optimeiddio peiriannau chwilio (SEO); Marchnata peiriannau chwilio (SEM); ymwybyddiaeth brand; Cyfraddau trosi ac ysgrifennu Cynnwys.



Dr Khalida Alkenane
Darlithydd mewn Marchnata Digidol
KAlkenane@cardiffmet.ac.uk

Mae Khalida wedi cwblhau Ph.D. yn diweddar ym maes marchnata digidol. Roedd ymchwil Ph.D. Khalida yn ymchwilio i groesffordd deallusrwydd artifisial a marchnata digidol, gan archwilio'r tueddiadau, yr heriau a'r cyfleoedd sy'n dod i'r amlwg o ganlyniad i ddyfodiad AI. Drwy ddefnyddio'r wybodaeth a ddysgodd yn ystod ei hastudiaethau doethurol ym Mhrifysgol Abertawe, mae Khalida wedi mynd ati i ysbrydoli a grymuso cenedlaethau'r dyfodol ym myd rhyfeddol marchnata digidol mewn oes AI.



Wythnos Groeso

Beth i'w ddisgwyl

Yn ystod yr wythnos byddwch yn cwblhau prosiect, y byddwch yn ymgymryd ag ef gyda grŵp o fyfyrwyr newydd eraill o'ch rhaglen, gyda chefnogaeth staff a myfyrwyr presennol sydd ar eich rhaglen. Bydd llawer o help hefyd gan y gwasanaethau prifysgol eraill, gan ddangos rhai offer a thechnegau gwych y gallwch eu defnyddio i wneud eich prosiect yn llwyddiant.



Ar ddiwedd yr wythnos, byddwn hefyd yn rhoi adborth i chi ar gryfderau dull eich grŵp, gan rannu a dathlu'r hyn rydyn ni wedi'i ddarganfod gyda'n gilydd.

Bydd cyflwyniad i'ch Ysgol a'ch Rhaglen newydd a llawer o weithgareddau hwyliog i'ch helpu i gwrdd â phobl newydd.

Bydd angen i chi gwblhau ychydig o waith gweinyddol a chysylltu gyda'ch rhaglen er mwyn i ni wybod pwy sy'n gwneud beth, a phryd. Bydd angen i chi hefyd gwblhau unrhyw faterion cofrestru sydd heb eu talu, casglu cardiau Undeb y Myfyrwyr, a chysylltu ag unrhyw wasanaethau cymorth arbenigol sydd eu hangen arnoch.

Dyma beth wnaeth myfyrwyr Met Caerdydd ei fwynhau am yr Wythnos Groeso

“Helpodd fi i ymgartrefu a thynnu'r pwysau oddi ar deithio i le newydd”

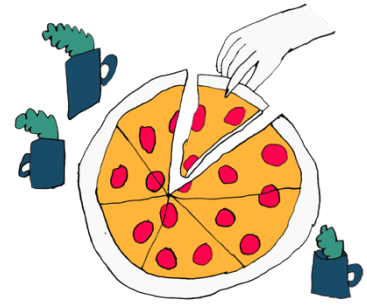
“Roedd y prosiectau grŵp i gael gwybod am ein cyfoedion yn ffordd braf o ddod i adnabod pawb”

“Mae'n ddefnyddiol sgwrsio'n anffurfiol â Chyfarwyddwr y Rhaglen a sgwrsio am bethau ar hap i helpu i ymgartrefu”.

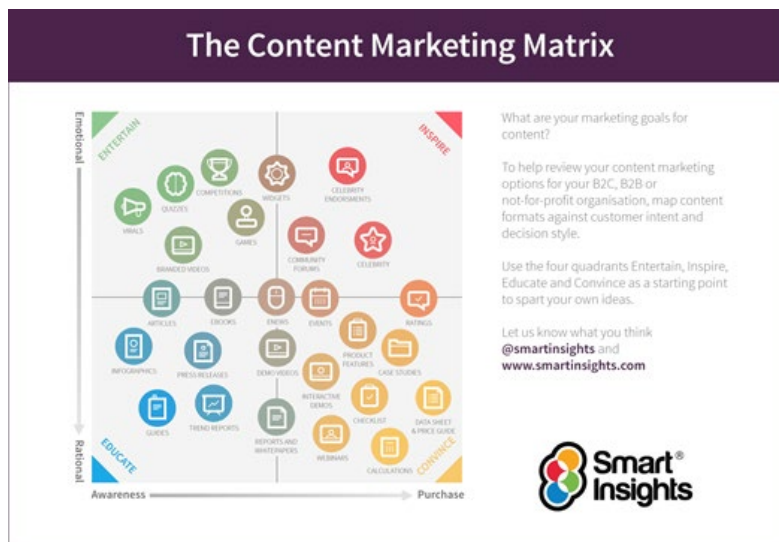


Gweithgareddau a Phrosiectau'r Rhaglen

Ar gyfer yr wythnos groeso, y prif weithgaredd grŵp yw creu "Matrics Marchnata Cynnwys Caerdydd" - model a ddefnyddir yn aml mewn Rheoli Marchnata Digidol:



Dyma'r briff: Ewch i ymweld â chanol Caerdydd — gan ddefnyddio eich ffôn symudol, tynnwch luniau o gynnwys sy'n cynrychioli pob un o'r pedwar math isod h.y. diddanu, ysbrydoli, addysgu neu darbwylllo:



Gallwch ganolbwyntio ar un brand neu mwy nag un. Byddwch yn cyflwyno eich canfyddiadau ar ffurf sleid Powerpoint neu fideo 30 eiliad gan nodi pa ddelwedd(au) sy'n cynrychioli pa nod cynnwys.

Ffair y Glas

Ffair y Glas, a drefnir gan [Undeb y Myfyrwyr](#), yw eich cyfle cyntaf i gwrdd â'n holl [Gymdeithasau UM](#), [Timau Chwaraeon UM](#) ac wrth gwrs cyfle i gael pob math o bethau am ddim gan ein partneriaid masnachol! Mae'r ffair yn ddigwyddiad trwy'r dydd a gynhelir ddydd Mercher o fewn NIAC ar gampws Cyncoed! Dyma un o uchafbwyntiau calendr y Glas ac un o'r unig adegau yn ystod eich taith prifysgol y bydd pob myfyriwr o holl ysgolion Met Caerdydd yn yr un lle!



Ewch draw i [wefan Undeb Myfyrwyr Met Caerdydd](#) i gael y wybodaeth ddiweddaraf am ddiwyddiadau, cymdeithasau, cefnogaeth a mwy.



Gweithgareddau'r Wythnos Groeso (Sylfaen ac Israddedig)

Yn ystod yr Wythnos Groeso, cewch gyfle i:

- Fynychu cyfarfod croeso gyda'ch Cyfarwyddwr Rhaglen a chwrdd â'r tîm, lle byddant yn darparu cyflwyniad ac amlinellu disgwyliadau.
- Cwrdd â myfyrwyr eraill ar eich rhaglen astudio.
Cwrdd â'ch tiwtor personol.
- Cymryd rhan mewn prosiect Wythnos Groeso gyda myfyrwyr eraill ar eich rhaglen astudio a chyflwyno'r canfyddiadau o'ch prosiect i staff a chyfoedion.
- Ymgyswrtio â'r campws.
- Archwiliwch pa wasanaethau sydd ar gael i'ch cefnogi ar eich taith i ddysgwyr.
- Mynychu Ffair y Glas ddydd Mercher.
- Mynychu Sesiwn Ysbrydoledig Cwrdd a Chyfarch eich rhaglen.
- Ymgyswrtio â'r offer digidol y disgwylir i chi eu defnyddio yn ystod eich astudiaethau.
- Cymerwch ran mewn sesiwn 'glo', myfyrion ar yr wythnos a gwnewch yn siŵr eich bod yn gwybod sut olwg sydd ar eich amserlen ar gyfer wythnos gyntaf yr addysgu..
- Mynychu digwyddiad dathlu Met Caerdydd brynhawn Gwener.

Noder y byddwch yn dod o hyd i amserlen fanwl ar gyfer eich rhaglen astudio ar safle'r Wythnos Groeso.



Rhestr Wirio Wythnos Groeso Personol



Yn ystod yr Wythnos Groeso mae angen i chi sicrhau eich bod wedi:

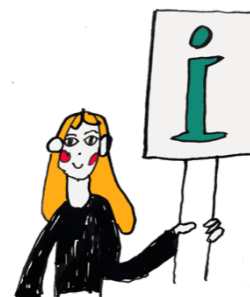
- Cwblhau y broses gofrestru.
- Casglu eich cerdyn adnabod myfyriwr.
- Mynychu sesiwn gweithgareddau'r rhaglen.
- Mynychu rhai digwyddiadau cymdeithasol ar y campws/ar-lein.
- Mynychu Ffair y Glas
- Cwrdd â'ch Tiwtor Personol
- Ymgylfarwyddo â'r llyfrgell ac unrhyw wasanaethau cymorth y gallai fod eu hangen arnoch e.e. cymorth Dyslecsia neu Anabledd



Gwybodaeth Ddefnyddiol

Gwybodaeth i Fyfrwyr Newydd

Mae gan y [wefan Gwybodaeth Ymuno â Chwrs](#) lawer o wybodaeth ddefnyddiol i'ch helpu gyda'ch cynllunio. Dewiswch eich lefel mynediad ar y wefan i gael gwybod mwy a chael mynediad at eich gwybodaeth ymuno bwysig.



Gwasanaethau Myfyrwyr

Mae'r [Gwasanaethau Myfyrwyr](#) yn darparu cymorth ac arweiniad, gan gynnwys iechyd meddwl, cymorth anabled, cyngor gyrfaedd, gwybodaeth am swyddi rhan-amser a rheoli arian.

Canllaw Croeso UM

Canllaw rhyngweithiol i'ch helpu i lywio eich taith i mewn i'ch bywyd prifysgol a thrwy gydol eich bywyd prifysgol. Ewch ar y daith a mwynhewch bob adran sydd wedi'i chynllunio i'ch helpu i ddod i adnabod Met Caerdydd.

[Beth sydd angen i chi ei wybod cyn i chi fynd](#)

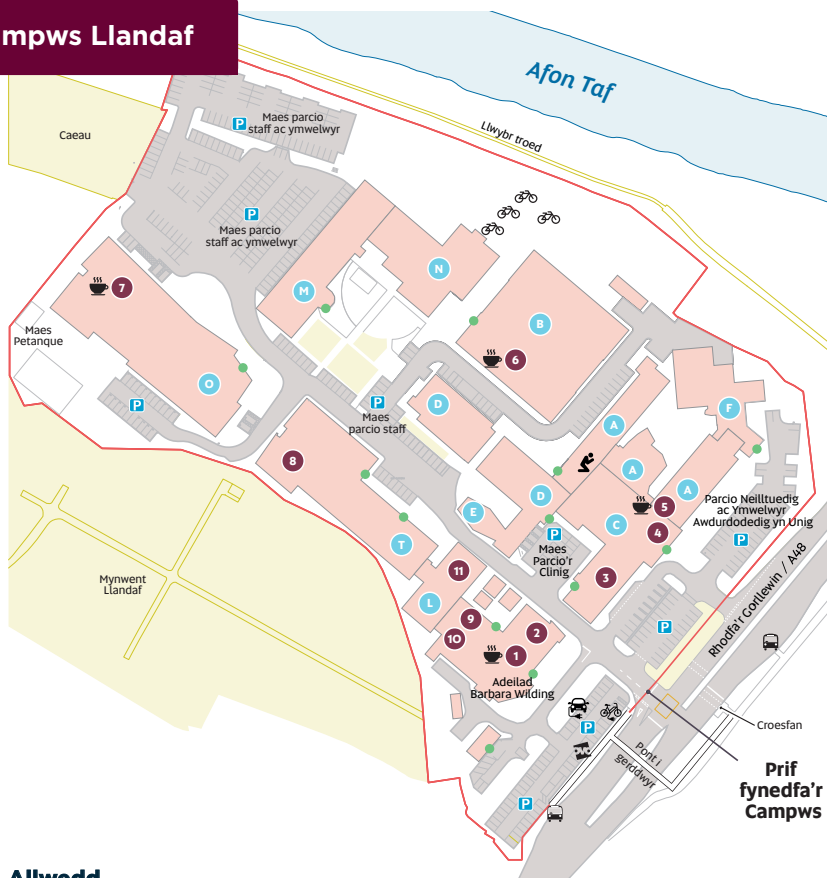


Calendr Academaidd 2023/24

[Calendr Academaidd 2023/2024](#)



Campws Llandaf



Allwedd

- | | | |
|-------------------------------|------------------------------------|----------------------------|
| 1 Yr Hyb | 8 Desg Gymorth TG (llawr Cyntaf) | P Parcio |
| 2 Campfa (llawr Cyntaf) | 9 Y Lolfa Fyd-eang | 🚲 Beiciau Trydan |
| 3 Clinig Podiatreg | 10 Undeb y Myfyrwyr (llawr Cyntaf) | 🚲 Beiciau OVO |
| 4 Prif Dderbynfâ a Pharth-g | 11 Canolfan Ddysgu | 🚲 Rhesel beiciau |
| 5 Yr Oriol (llawr Cyntaf) | 🟡 Llythyren yr adeilad | 🚍 Safe bws |
| 6 Caffi'r Bocs (llawr Cyntaf) | 🟢 Adeilad y Brif Fynedfa | ☕ Caffi |
| 7 Yr Atrium | | 👤 Ystafell weddi aml-ffydd |

Mae ein holl ystafelloedd yn defnyddio'r un fformiwla enwi - *LlawrAdeilad . RhifYstafell*. Felly os ydych chi wedi chwilio am 01.18, ewch i adeilad O, dringo i'r llawr cyntaf, a dod o hyd i ystafell rhif 18. Neu am B0.10 ewch i adeilad B, aros ar y llawr gwaelod a chwilio am ystafell 10. Yn y fformiwla enwi, mae 'LL' yn cyfeirio at Llandaf.



Cardiff
Metropolitan
University

Prifysgol
Metropolitan
Caerdydd

Wythnos groeso
Welcome week

2023