



Cardiff
Metropolitan
University

Prifysgol
Metropolitan
Caerdydd



Israddedig

Llawlyfr

BA (Anrh) Plismona Proffesiynol

Ysgol Addysg a Pholisi Cymdeithasol Caerdydd



Cynnwys

Cyflwyniad

2

Gwybodaeth Hanfodol

3

Cwrdd â'r Tîm

5

Wythnos Groeso

9

Gwybodaeth Ddefnyddiol

13



Cyflwyniad

Croeso i Brifysgol Metropolitan Caerdydd

Llongyfarchiadau ar ddechrau eich Taith Met Caerdydd! Rydym wedi llunio cyfres o weithgareddau a digwyddiadau i'ch helpu i ddod i adnabod Met Caerdydd, cysylltu â'ch rhaglen astudio, a chwrrd â staff a myfyrwyr eraill.

Mae'r Wythnos Groeso yn rhoi cyfle i chi ymgartrefu ym Met Caerdydd ac i gymryd rhan yn eich cwrs astudio o'r cychwyn cyntaf. Yn ystod yr Wythnos Groeso byddwch yn cymryd rhan mewn prosiect grŵp a fydd yn rhoi blas i chi o'r hyn y gallwch ei ddisgwyl yn ystod eich astudiaethau ym Met Caerdydd. Byddwch hefyd yn gallu:

1. Cwrdd â'ch Tiwtor Personol, Cyfarwyddwr Rhaglen, a chyd-fyfyrwyr.
2. Mynychu gweithgareddau a digwyddiadau cymdeithasol ar y campws.
3. Gweithio ar brosiect grŵp a chyflwyno canfyddiadau yn ôl i dîm y rhaglen.
4. Dod i adnabod campysau Met Caerdydd a'r ardaloedd cyfagos.
5. Darganfod pa wasanaethau sydd ar gael gennym i'ch cefnogi chi ar eich taith ym Met Caerdydd.

Pan fyddwch yn dod am eich diwrnod cyntaf, byddwch yn cwrdd â'ch Tiwtor Personol a fydd yn darparu cefnogaeth ac arweiniad academiaidd yn ystod eich amser astudio ym Met Caerdydd. Byddant hefyd yn rhoi eich cerdyn myfyriwr Met Caerdydd i chi - cyn belled â'ch bod wedi uwchlwytho'ch llun!

Gnewch yn siŵr eich bod yn mynychu'r gweithgareddau a gynlluniwyd gan eich rhaglen yn ystod yr Wythnos Groeso, fel eich bod yn barod i ddechrau ar eich taith ym Met Caerdydd.

Yn olaf, rwy'n gobeithio y byddwch yn mwynhau eich amser yn astudio ym Met Caerdydd ac edrychaf ymlaen at gwrdd â chi yn ystod yr Wythnos Groeso.

Yr eiddoch yn gywir,

Kelly Hill

Cyfarwyddwr y Rhaglen



Gwybodaeth Hanfodol

Manylion y Rhaglen

Bydd y radd BA (Anrh) mewn Plismona Proffesiynol ym Met Caerdydd yn helpu i'ch paratoi ar gyfer gyrfa fel heddwes. Yn 2020 daeth plismona yn broffesiwn graddedig yng Nghymru a Lloegr. Mae'r cwrs heddlu hwn wedi'i gynllunio i fodloni holl ofynion craidd Cwricwlwm Cenedlaethol yr Heddlu ar gyfer gradd cyn-ymuno y Coleg Plismona mewn Plismona Proffesiynol. Mae plismona modern yn wynebu heriau proffesiynol newydd ac mae'r cymunedau a wasanaethir gan yr heddlu yn gynyddol amrywiol a chymhleth, gyda gwahanol anghenion a blaenoriaethau. Mae natur trosedd hefyd yn esblygu. Mae rôl y cwnstabl yn rhan ganolog o blismona proffesiynol effeithiol. Nod y radd cyn ymuno hon yw rhoi'r wybodaeth, y sgiliau a'r profiad sydd eu hangen arnoch ar gyfer rôl cwnstabl yr heddlu. Ei nod yw datblygu lefelau uchel o wybodaeth a sgiliau proffesiynol ar draws ystod o sefyllfaoedd a chyd-destunau cymhleth a heriol, yn ogystal ag arddangos ymddygiadau priodol sy'n cyd-fynd â phlismona rheng flaen effeithiol a phriodol.



Mae'r radd BA (Anrh) Plismona Proffesiynol hon yn radd academiaidd sy'n seiliedig ar wybodaeth sy'n seiliedig ar y Cwricwlwm Plismona Cenedlaethol ar gyfer rôl cwnstabl yr heddlu; â trwydded gan y [Coleg Plismona](#).

Myfyrwyr Rhan-amser

Er y dylai myfyrwyr llawn amser gymryd rhan ym mhopeth, rydym yn cydnabod efallai na fyddwch yn gallu gwneud popeth oherwydd ymrwymadau eraill, ac rydym yn deall hyn.

Siaradwch â'ch Tiwtor Personol am ba weithgareddau fydd fwyaf gwerthfawr i chi. Bydd croeso i chi ymuno ym mhob digwyddiad yn ystod yr wythnos, pryd y gallwch. Fodd bynnag, gwnewch yn siŵr eich bod wedi cofrestru, a chwblhau'r gwaith papur gofynnol cyn mynychu unrhyw ddigwyddiadau.



Myfyrwyr Rhyngwladol

Ar gyfer myfyrwyr rhyngwladol sy'n dod i'r DU, rydym yn deall bod addasu i ddiwylliant newydd; dod o hyd i rywle addas i fyw a dilyn prosesau a gweithdrefnau newydd yn gallu bod yn eithaf llethol. Mae'r Gwasanaeth Cyngori Myfyrwyr Byd-eang ar gael i gynnig cyngor a chymorth cyfeillgar i bob myfyriwr rhyngwladol mewn perthynas â phryderon lles, sgiliau academaidd a materion mewnfudo. I gael rhagor o wybodaeth am y gwasanaethau sydd ar gael, ewch i'r dolenni isod:

Cymorth Cyngori Myfyrwyr Byd-eang

[Gwasanaeth Cyngori Myfyrwyr Byd-eang Cyngor Lles Rhyngwladol](#)

[Cyngor Academaidd Rhyngwladol Gwasanaeth Cyngori Myfyrwyr Byd-eang](#)

[Cyngor Mewnfudo Gwasanaeth Cyngori Myfyrwyr Byd-eang](#)

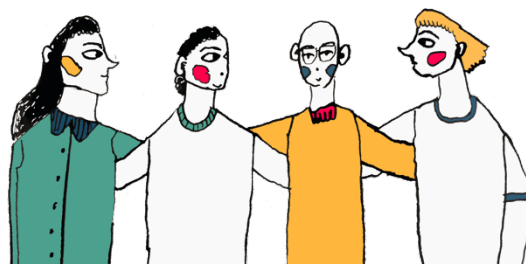
Cysylltiadau Cyngori Myfyrwyr Byd-eang

Cyngor Lles — intstudentadvice@cardiffmet.ac.uk

Mae hefyd yn bwysig eich bod yn mynychu'r gweithgareddau a gynlluniwyd ar gyfer eich cwrs yn ystod yr Wythnos Groeso, fel eich bod yn cael cwrdd â'ch Cyfarwyddwyr Rhaglen, Tiwtoriaid, a gweddill eich carfan. Bydd hyn yn eich helpu i ymgartrefu yn eich amgylchedd newydd a gwneud ffrindiau newydd.



Cwrdd â'r Tîm



Kelly Hill

Mae Kelly yn Ddarlithydd mewn Plismona Proffesiynol ac yn gyfarwyddwr rhaglen ar y cyd ar gyfer y cwrs. Mae ganddi 14 mlynedd o brofiad plismona gyda Heddlu De Cymru lle bu'n gweithio ar draws adrannau amrywiol gan gynnwys plismona ymateb, CID a Diogelu'r Cyhoedd. Treuliodd 10 mlynedd fel ditectif a 7 mlynedd fel Ditectif Ringyll ar Dîm Ymchwilio i Gam-drin Plant, felly mae ganddi ddi-ddordeb arbennig mewn ymchwiliadau troseddol a diogelu. Mae ganddi radd BSc (Anrh) mewn Seicoleg. Mae ganddi hefyd Dystysgrif Ôl-raddedig mewn Addysgu mewn Ymarfer Academaidd ac mae wedi ennill ei chymrodoriaeth mewn Addysg Uwch.



Lewis Ambler

Mae Lewis yn Uwch Ddarlithydd mewn Plismona Proffesiynol ac yn gyfarwyddwr rhaglen ar y cyd ar gyfer y cwrs. Mae ganddo 13 mlynedd o brofiad plismona ar draws dau lu: Heddlu Hampshire ac yn ddiweddarach Heddlu De Cymru. Mae wedi gweithio mewn amrywiaeth o rolau plismona yn amrywio o ymateb a chymdogaethau i CID ac ymchwiliadau arbenigol. Mae ganddo radd israddedig ac ôlraddedig mewn Troseddeg a Chyfiawnder Troseddol. Mae ganddo hefyd Dystysgrif Ôl-radd mewn Addysgu mewn Ymarfer Academaidd ac mae wedi cyflawni ei gymrodoriaeth mewn Addysg Uwch.





Dan Williams

Mae Dan Williams yn ddarlithydd mewn plismona proffesiynol ac yn gyfarwyddwr rhaglen BSc (Anrh) Troseddeg. Yn flaenorol, bu Dan yn gweithio gyda phobl ifanc mewn perygl a'u teuluoedd i ddatblygu ystod o ymyriadau penodol gyda'r nod o frwydro yn erbyn indoctrination gang ieuenctid, radicaleiddio, a dibyniaeth ar gyffuriau. Mae gan Dan ddiddordebau ymchwil penodol mewn salwch meddwl, adsefydlu ac ymyriadau anghlinigol i bobl o fewn y system cyfiawnder troseddol. Mae gan Dan BSc mewn Gwyddorau'r Heddlu, BSc yn y Gwyddorau Cymdeithasol (Troseddeg a Seicoleg Fforensig), TAR Addysg a Hyfforddiant Ôl-orfodol mewn Seicoleg, MA mewn Anghenion Arbennig, a Chynhwysiant ac ar hyn o bryd mae'n gweithio tuag at ei PhD mewn cymhwysio therapïau anghlinigol.



Hannah Dastgir

Mae Hannah yn Ddarlithydd mewn Plismona Proffesiynol ac mae wedi dysgu Plismona ym Mhrifysgol Gorllewin Lloegr o'r blaen. Mae gan Hannah brofiad plismona hefyd ac mae wedi gweithio ar draws amrywiol unedau gan gynnwys ymateb yn y gymdogaeth, yr uned cam-drin domestig a CID, lle cafodd sgiliau arbenigol fel cyfwelydd amheus uwch, cyfwelydd hyfforddedig ABE a swyddog cyswllt troseddau rhywiol. Mae gan Hannah radd baglor mewn BSc Troseddeg gyda Gwyddoniaeth Fforensig a gradd meistr mewn MSc Troseddeg a Chyfiawnder Troseddol.





James McCormack

Mae James yn ddarlithydd mewn Plismona Proffesiynol a Throsedddeg. Bu'n gweithio fel Ymchwilydd Safleoedd Troseddau i Heddlu De Cymru am bron i chwe blynedd lle bu'n archwilio llu o safleoedd trosedd yn amrywio o ddifrod troseddol i lofruddiaeth. Bu'n ymwneud â sawl achos o lofruddiaeth proffil uchel yn ystod ei gyfnod yn y swydd. Bu'n gweithio ochr yn ochr ag adrannau lluosog tra roedd yn Heddlu De Cymru gan gynnwys CID, Troseddau Mawr, PPU, ac asiantaethau allanol amrywiol. Mae ganddo BSc mewn Bioleg Fforensig ac MSc mewn Gwyddoniaeth Ddadansoddol a Fforensig ac ar hyn o bryd mae'n dilyn ei PhD mewn Trosedddeg, gan ymchwilio i wneud penderfyniadau a gwneud synnwyr Ymchwilydd Safleoedd Troseddau mewn lleoliadau o farwolaethau sydyn ac amheus. Mae ganddo ddiddordeb ymchwil brwd mewn ymchwiliadau marwolaeth, gwneud penderfyniadau gan yr heddlu a'r defnydd o wyddoniaeth fforensig o fewn ymchwiliadau troseddol.



Dr Nicholas Louis

Mae Nick yn ddarlithydd mewn Plismona Proffesiynol a Throsedddeg. Mae ganddo dros ddeng mlynedd o brofiad heddlu gyda Thasglu Troseddau Treisgar a Chyffuriau Barnwrol Gorllewin Tennessee a Heddlu Bwrdeistrefol Dinas Germantown Tennessee, yn yr Unol Daleithiau. Mae wedi gweithio fel ymchwilydd troseddol, asiant rhyng-ddweud croestoriadol, swyddog K-9 yr heddlu, arbenigwr ailadeiladu damweiniau cerbydau modur, a swyddog patrôl. Roedd hefyd yn swyddog hyfforddiant maes ac yn hyfforddwr gorfodi'r gyfraith arbenigol ym maes diogelwch swyddogion yr heddlu, ymchwiliadau cyffuriau peryglus, a gorfodi gyrru â nam. Mae ganddo PhD yn y Gyfraith o Brifysgol Westminster, Meistr yn y Gyfraith gyda Rhagoriaeth mewn Cyfraith



Ryngwladol o Brifysgol Westminster, a
gradd BSc (Anrh) mewn Cyfiawnder
Troseddol o Brifysgol Loyola Chicago.



Wythnos Groeso

Beth i'w ddisgwyl

Yn ystod yr wythnos byddwch yn cwblhau prosiect, y byddwch yn ymgymryd ag ef gyda grŵp o fyfyrwyr newydd eraill o'ch rhaglen, gyda chefnogaeth staff a myfyrwyr presennol sydd ar eich rhaglen. Bydd llawer o help hefyd gan y gwasanaethau prifysgol eraill, gan ddangos rhai offer a thechnegau gwych y gallwch eu defnyddio i wneud eich prosiect yn llwyddiant.



Ar ddiwedd yr wythnos, byddwn hefyd yn rhoi adborth i chi ar gryfderau dull eich grŵp, gan rannu a dathlu'r hyn rydyn ni wedi'i ddarganfod gyda'n gilydd.

Bydd cyflwyniad i'ch Ysgol a'ch Rhaglen newydd a llawer o weithgareddau hwyliog i'ch helpu i gwrdd â phobl newydd.

Bydd angen i chi gwblhau ychydig o waith gweinyddol a chysylltu gyda'ch rhaglen er mwyn i ni wybod pwy sy'n gwneud beth, a phryd. Bydd angen i chi hefyd gwblhau unrhyw faterion cofrestru sydd heb eu talu, casglu cardiau Undeb y Myfyrwyr, a chysylltu ag unrhyw wasanaethau cymorth arbenigol sydd eu hangen arnoch.

Dyma beth wnaeth myfyrwyr Met Caerdydd ei fwynhau am yr Wythnos Groeso

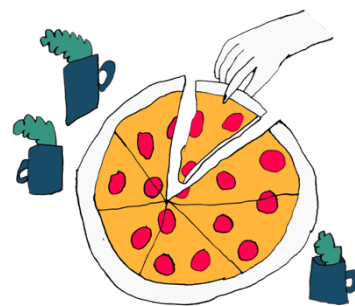
“Helpodd fi i ymgartrefu a thynnu'r pwysau oddi ar deithio i le newydd”

“Roedd y prosiectau grŵp i gael gwybod am ein cyfoedion yn ffordd braf o ddod i adnabod pawb”

“Mae'n ddefnyddiol sgwrsio'n anffurfiol â Chyfarwyddwr y Rhaglen a sgwrsio am bethau ar hap i helpu i ymgartrefu”.



Gweithgareddau a Phrosiectau'r Rhaglen



Yn ystod yr wythnos groeso cewch gyfle i gymryd rhan mewn gweithgaredd gyda'ch cyfoedion a fydd yn eich galluogi i ddod i adnabod rhai o'ch cyd-fyfyrwyr newydd a rhoi blas i chi o'r hyn i'w ddisgwyl wrth i'r cwrs fynd yn ei flaen. Byddwch yn cael eich rhannu'n grwpiau a byddwch yn cael briff o ddigwyddiad y mae angen i chi ymchwilio iddo fel swyddogion heddlu...ond nid yw popeth fel y mae'n ymddangos! Bydd y digwyddiad yn cael ei osod yn y 'Metville' ffuglennol a bydd yn rhoi'r cyfle i chi roi cynnig ar ein tŷ trosedd pwrpasol y byddwch yn ei ddefnyddio ar gyfer sesiynau ymarferol trwy gydol y cwrs. Yna byddwch yn gweithio fel tîm ar eich ymchwiliad ac yn dod yn ôl i ddweud wrthym beth rydych wedi'i ddarganfod ar ddiwedd yr wythnos. Edrychwn ymlaen at weld sut fyddwch chi'n mynd ati!

Ffair y Glas

Ffair y Glas, a drefnir gan [Undeb y Myfyrwyr](#), yw eich cyfle cyntaf i gwrdd â'n holl [Gymdeithasau UM](#), [Timau Chwaraeon UM](#) ac wrth gwrs cyfle i gael pob math o bethau am ddim gan ein partneriaid masnachol! Mae'r ffair yn ddigwyddiad trwy'r dydd a gynhelir ddydd Mercher o fewn NIAC ar gampws Cyncoed! Dyma un o uchafbwyntiau calendr y Glas ac un o'r unig adegau yn ystod eich taith prifysgol y bydd pob myfyriwr o holl ysgolion Met Caerdydd yn yr un lle!

Ewch draw i [wefan Undeb Myfyrwyr Met Caerdydd](#) i gael y wybodaeth ddiweddaraf am ddigwyddiadau, cymdeithasau, cefnogaeth a mwy.



Gweithgareddau'r Wythnos Groeso (Sylfaen ac Israddedig)

Yn ystod yr Wythnos Groeso, cewch gyfle i:

- Fynychu cyfarfod croeso gyda'ch Cyfarwyddwr Rhaglen a chwrdd â'r tîm, lle byddant yn darparu cyflwyniad ac amlinellu disgwyliadau.
- Cwrdd â myfyrwyr eraill ar eich rhaglen astudio.
Cwrdd â'ch tiwtor personol.
- Cymryd rhan mewn prosiect Wythnos Groeso gyda myfyrwyr eraill ar eich rhaglen astudio a chyflwyno'r canfyddiadau o'ch prosiect i staff a chyfoedion.
- Ymgyswrtio â'r campws.
- Archwiliwch pa wasanaethau sydd ar gael i'ch cefnogi ar eich taith i ddysgwyr.
- Mynychu Ffair y Glas ddydd Mercher.
- Mynychu Sesiwn Ysbrydoledig Cwrdd a Chyfarch eich rhaglen.
- Ymgyswrtio â'r offer digidol y disgwylir i chi eu defnyddio yn ystod eich astudiaethau.
- Cymerwch ran mewn sesiwn 'glo', myfyrion ar yr wythnos a gwnewch yn siŵr eich bod yn gwybod sut olwg sydd ar eich amserlen ar gyfer wythnos gyntaf yr addysgu..
- Mynychu digwyddiad dathlu Met Caerdydd brynhawn Gwener.

Noder y byddwch yn dod o hyd i amserlen fanwl ar gyfer eich rhaglen astudio ar safle'r Wythnos Groeso.



Rhestr Wirio Wythnos Groeso Personol



Yn ystod yr Wythnos Groeso mae angen i chi sicrhau eich bod wedi:

- Cwblhau y broses gofrestru.
- Casglu eich cerdyn adnabod myfyriwr.
- Mynychu sesiwn gweithgareddau'r rhaglen.
- Mynychu rhai digwyddiadau cymdeithasol ar y campws/ar-lein.
- Mynychu Ffair y Glas
- Cwrdd â'ch Tiwtor Personol
- Ymgyswngtu â'r llyfrgell ac unrhyw wasanaethau cymorth y gallai fod eu hangen arnoch e.e. cymorth Dyslecsia neu Anabledd



Gwybodaeth Ddefnyddiol

Gwybodaeth i Fyfrwyr Newydd

Mae gan y [wefan Gwybodaeth Ymuno â Chwrs](#) lawer o wybodaeth ddefnyddiol i'ch helpu gyda'ch cynllunio. Dewiswch eich lefel mynediad ar y wefan i gael gwybod mwy a chael mynediad at eich gwybodaeth ymuno bwysig.



Gwasanaethau Myfyrwyr

Mae'r [Gwasanaethau Myfyrwyr](#) yn darparu cymorth ac arweiniad, gan gynnwys iechyd meddwl, cymorth anabled, cyngor gyrfaedd, gwybodaeth am swyddi rhan-amser a rheoli arian.

Canllaw Croeso UM

Canllaw rhyngweithiol i'ch helpu i lywio eich taith i mewn i'ch bywyd prifysgol a thrwy gydol eich bywyd prifysgol. Ewch ar y daith a mwynhewch bob adran sydd wedi'i chynllunio i'ch helpu i ddod i adnabod Met Caerdydd.

[Beth sydd angen i chi ei wybod cyn i chi fynd](#)

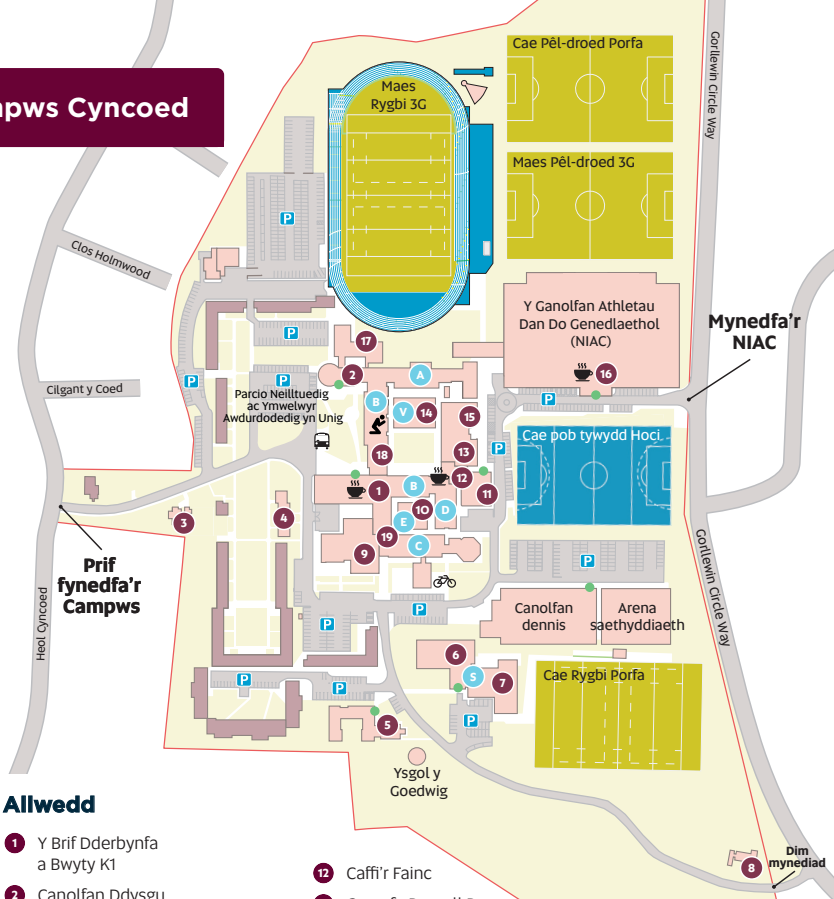


Calendr Academaidd 2023/24

[Calendr Academaidd 2023/2024](#)



Campws Cyncoed



Allwedd

- 1 Y Brif Dderbynfa a Bwyty K1
- 2 Canolfan Ddysgu
- 3 Tŷr Coleg
- 4 Tŷ Warwick a Swyddfa'r Neuaddau
- 5 Queenswood
- 6 Neuadd Chwaraeon
- 7 Pwll Nofio
- 8 Tŷ Sin Trosedd
- 9 Undeb y Myfyrwr
- 10 Tŷ Ymchwil
- 11 Stiwdios y Campfa

- 12 Caffi'r Fainc
- 13 Campfa Russell Rees
- 14 Bloc V
- 15 Campfa Syd Arron
- 16 Caffi'r Trac
- 17 Parth-g
- 18 Desg Gymorth TG (llawr Cyntaf)
- 19 Swyddfa Rhaglenni a Addysgr
- Llythyren yr adeilad
- Adeilad y Brif Fynedfa

- Neuaddau
- Parcio
- Rhesel beiciau
- Safe bws
- Caffi
- Ystafell weddi aml-ffydd

Mae ein holl ystafelloedd yn defnyddio'r un fformiwla enwi - *LlawrAdeilad . RhifYstafell*. Felly os ydych chi wedi chwilio am 01.18, ewch i adeilad O, dringo i'r llawr cyntaf, a dod o hyd i ystafell rhif 18. Neu am B0.10 ewch i adeilad B, aros ar y llawr gwaelod a chwilio am ystafell 10. Yn y fformiwla enwi, mae 'CY' yn cyfeirio at Cyncoed.



Cardiff Metropolitan University

Prifysgol Metropolitan Caerdydd

Wythnos groeso
Welcome week

2023